

## 4. 事故対策編資料

資料4-1 宇治市内危険物施設数

令和3年1月4日現在

地区別 区分	1	2	3	4	5	6	7	8	9	10	11	12	計
	六地藏・木幡・平尾台	五ヶ庄	菟道・明星町・羽戸山	宇折居治台・琵琶台・天神台	槇島町	神明	小倉町・南陵町	伊勢田町・開田町	広野町・寺山台	大久保町	笠取地区	白川・志津川	
合計	8 ( )	35 ( )	9	35 (1)	90 (1)	2 (1)	3 ( )	20 (1)	13 ( )	13 (1)	4 ( )	5 ( )	237 (5)
製造所								1					1
貯蔵所	屋内	4	6	1	12	17		2	3	3	1		49
	屋外タンク		5		2	5			1				13
	屋内タンク					1		1				1	3
	地下タンク	4	9	2	6	8		2	12	5	3	2	57
	簡易タンク												0
	移動タンク		4	1		12	1						18
	屋外		1			24			1				26
	小計	8	25	4	20	67	1	2	15	10	6	3	5
取扱所	給油	0	1	1	2 (1)	4 (1)	1 (1)	1	1 (1)		1 (1)		12 (5)
	給油(自家用)	0	3	3		11				1	2		20
	一般	0	5		12	5			1	2	4	1	30
	一般特例省令		1	1	1	3			2				8
	小計	0 ( )	10 ( )	5 ( )	15 (1)	23 (1)	1 (1)	1 ( )	4 (1)	3 ( )	7 (1)	1 ( )	( )

( ) 書きは内数、屋内給油取扱所を示す。

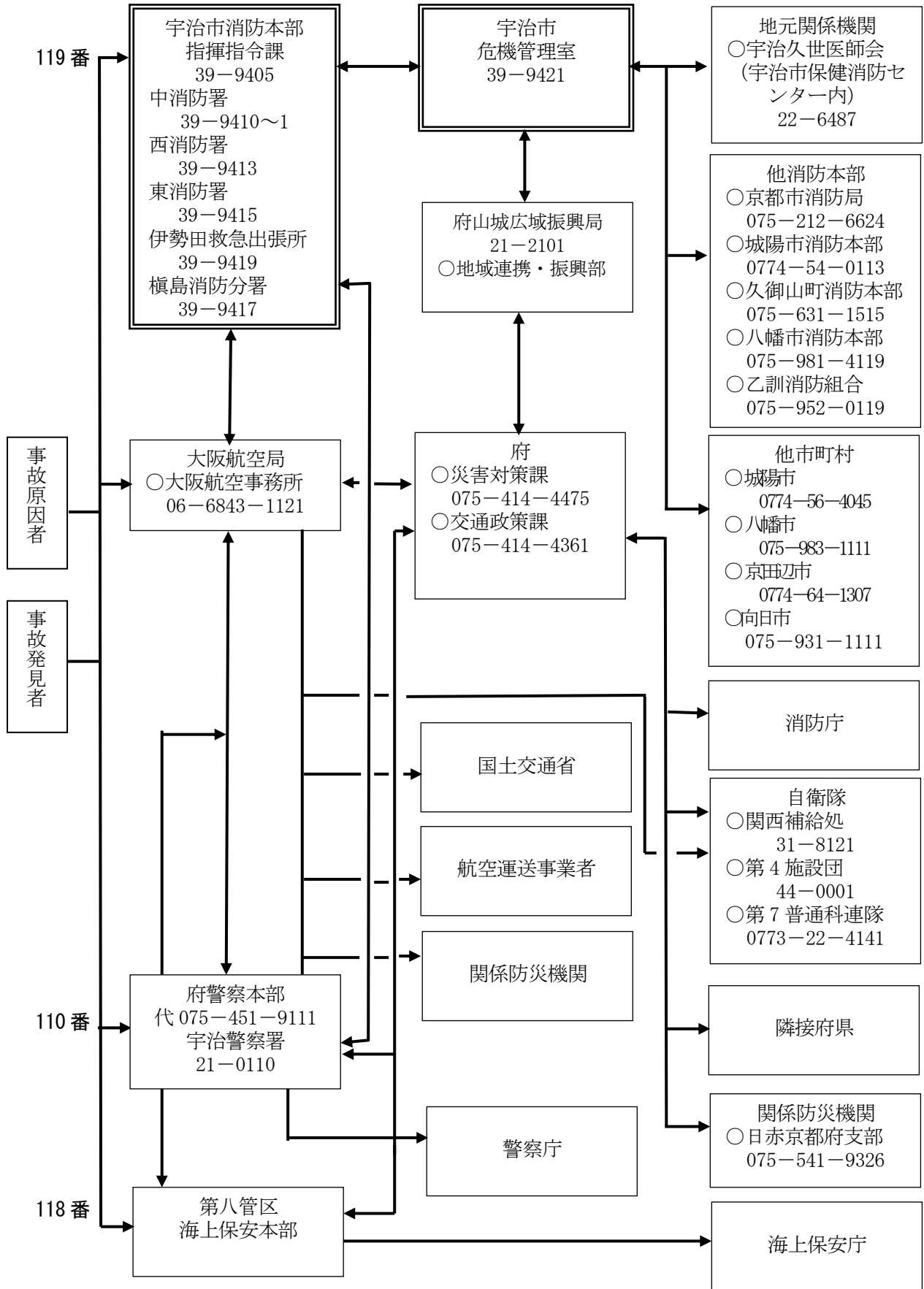
## 資料4-2 災害時給水場所一覧

00 字名	No.	施設名
六地蔵 木 幡	1	木幡小学校
	2	御蔵山小学校
	3	木幡中学校
	4	北木幡保育所
	5	木幡幼稚園
	6	東消防署
	7	御蔵山児童公園
	8	金草原第2児童遊園
	9	南山公園
	10	南山第3児童遊園
平尾台	11	平尾台第1児童公園
五ヶ庄	12	宇治小学校・黄檗中学校
	13	岡屋小学校
	14	黄檗プール(黄檗公園)
	15	宇治浄水場
	16	西川原児童公園
	17	広岡谷第2児童遊園
	18	日皆田児童公園
羽戸山	19	羽戸山第2児童公園
明星町	20	明星第2児童公園
菟 道	21	藪里第2児童遊園
	22	車田児童遊園
	23	みむろど第1児童公園
	24	門ノ前児童遊園
志津川	25	志津川児童遊園
炭 山	26	炭山消防器具庫前
二 尾	27	二尾消防器具庫前
池 尾	28	池尾消防器具庫前
東笠取	29	東笠取消防器具庫前
西笠取	30	笠取小学校
宇 治 天神台 琵琶台	31	菟道第二小学校
	32	宇治中学校
	33	善法保育所
	34	菟道ふれあいセンター
	35	コミュニティワークうじ館
	36	源氏物語ミュージアム
	37	半白第1児童遊園
	38	野神児童公園
	39	宇治大谷児童遊園
折居台	40	文化センター
白 川	41	白川児童遊園
神 明	42	神明小学校
	43	開浄水場(休止)

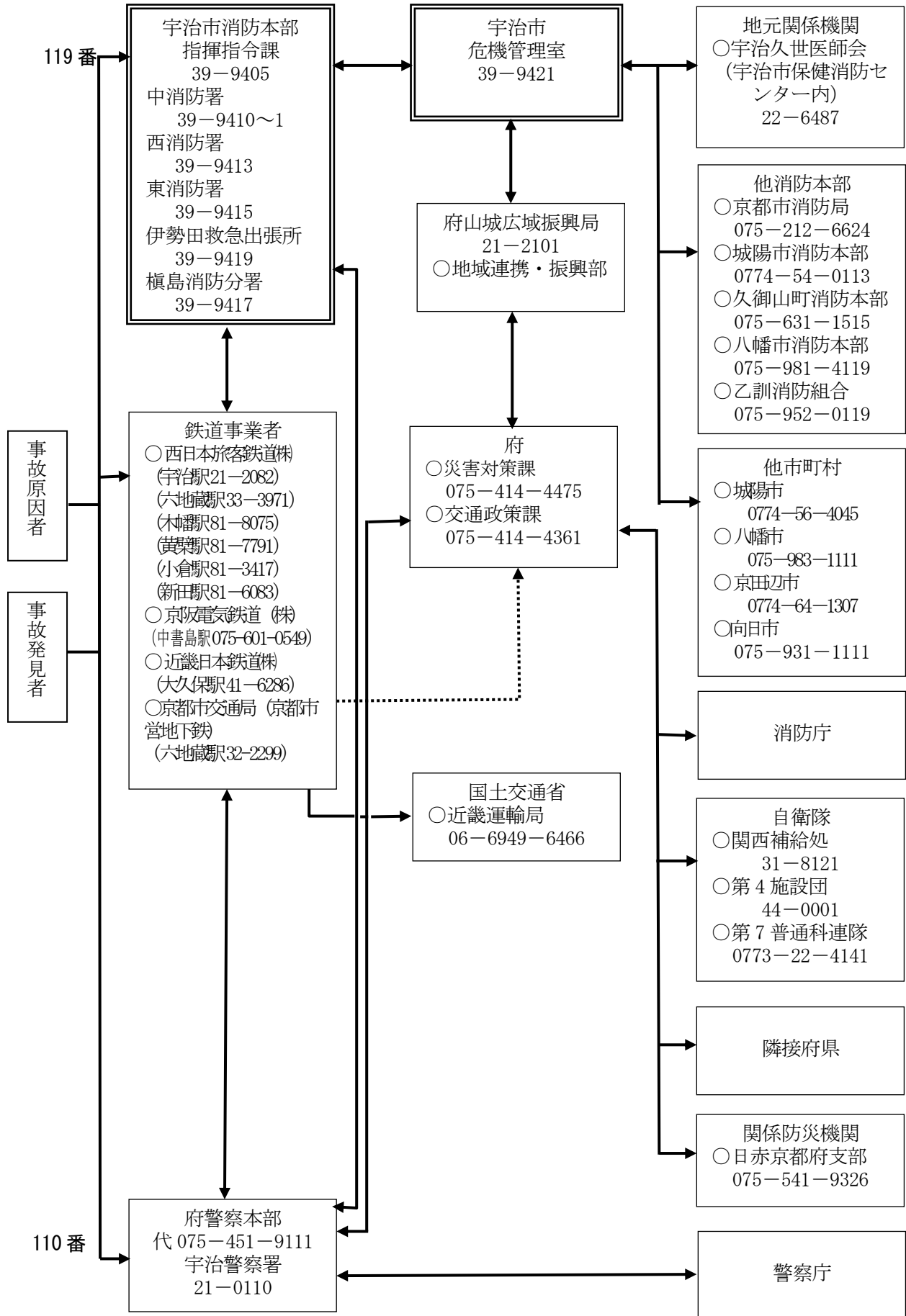
字名	No.	施設名	
神 明	44	宮西第2児童遊園	
	45	神明浄水場	
羽拍子町	46	東羽拍子児童遊園	
南 陵 町	47	南陵第1児童公園	
小 倉 町	48	南小倉小学校	
	49	西小倉コミュニティセンター	
	50	春日森東児童遊園	
	51	天王児童遊園	
	52	中畑第2児童遊園	
	53	なかよし児童遊園	
開 町	54	開地域福祉センター	
	55	開第1児童公園	
槇 島 町	56	槇島小学校	
	57	槇島コミュニティセンター	
	58	槇島浄水場(休止)	
	59	南落合第2児童遊園	
伊勢田町 安 田 町	60	伊勢田小学校	
	61	西宇治中学校	
	62	西小倉浄水場	
	63	砂田第2児童公園	
	64	名木第2児童公園	
寺 山 台	65	伊勢田救急出張所	
	66	尖山児童公園	
広 野 町	67	大久保小学校	
	68	大開小学校	
	69	奥広野浄水場	
	70	緑ヶ原児童公園	
	71	桐生谷西児童遊園	
	72	東裏第3遊園	
	73	桐生谷児童公園	
	74	広野丸山南児童遊園	
	75	宮谷児童公園	
	76	宮谷第2公園	
	77	源氏ヶ丘児童遊園	
	78	とんがり山南公園	
	大久保町	79	西大久保小学校
		80	大久保青少年センター
81		南宇治コミュニティセンター	

(注1)この給水場所は、全市的な災害時に適用するもので、局地的な断水については一覧表の給水場所にかかわらず別途お知らせします。

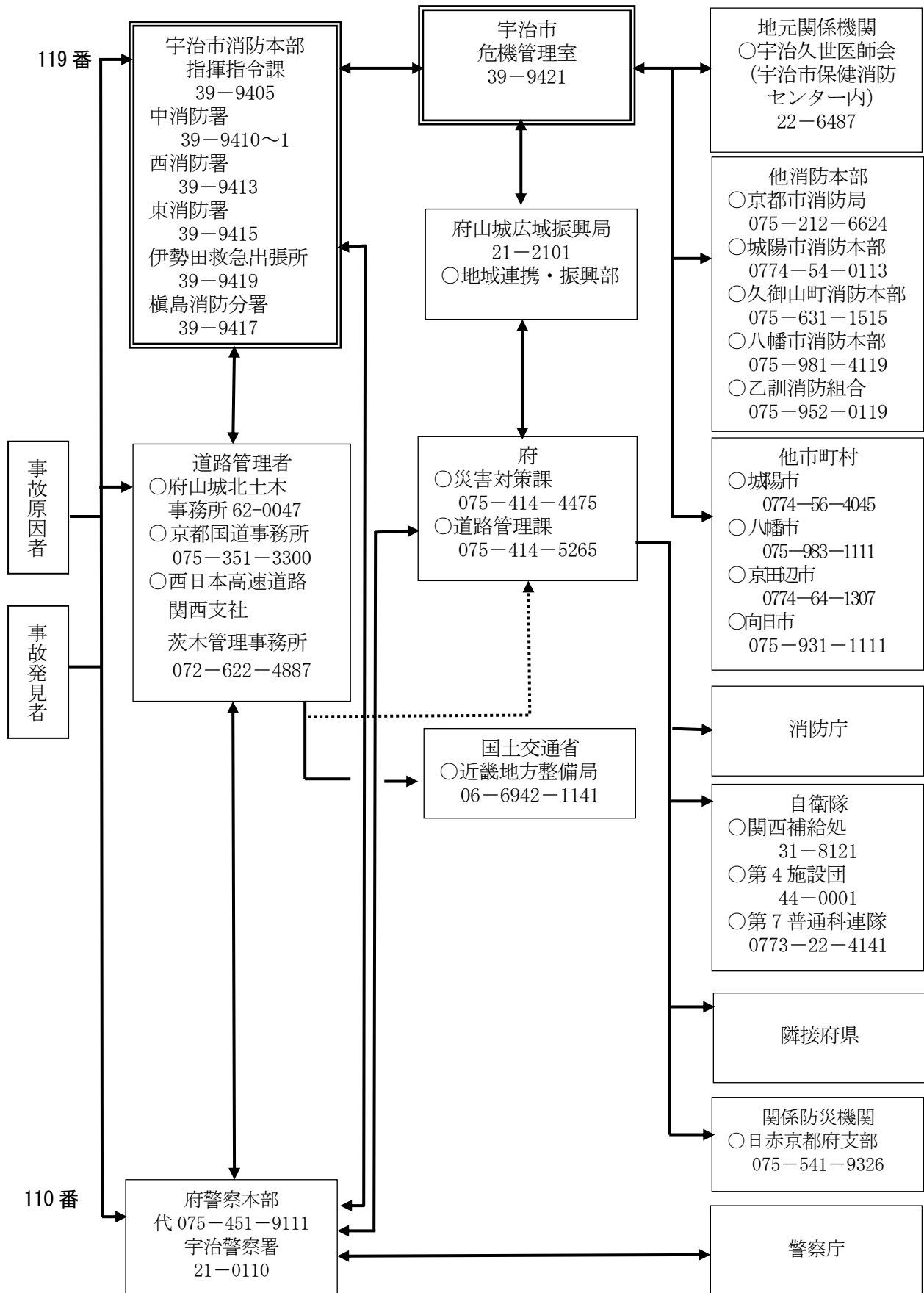
資料4-3 航空事故発生時情報連絡系統図



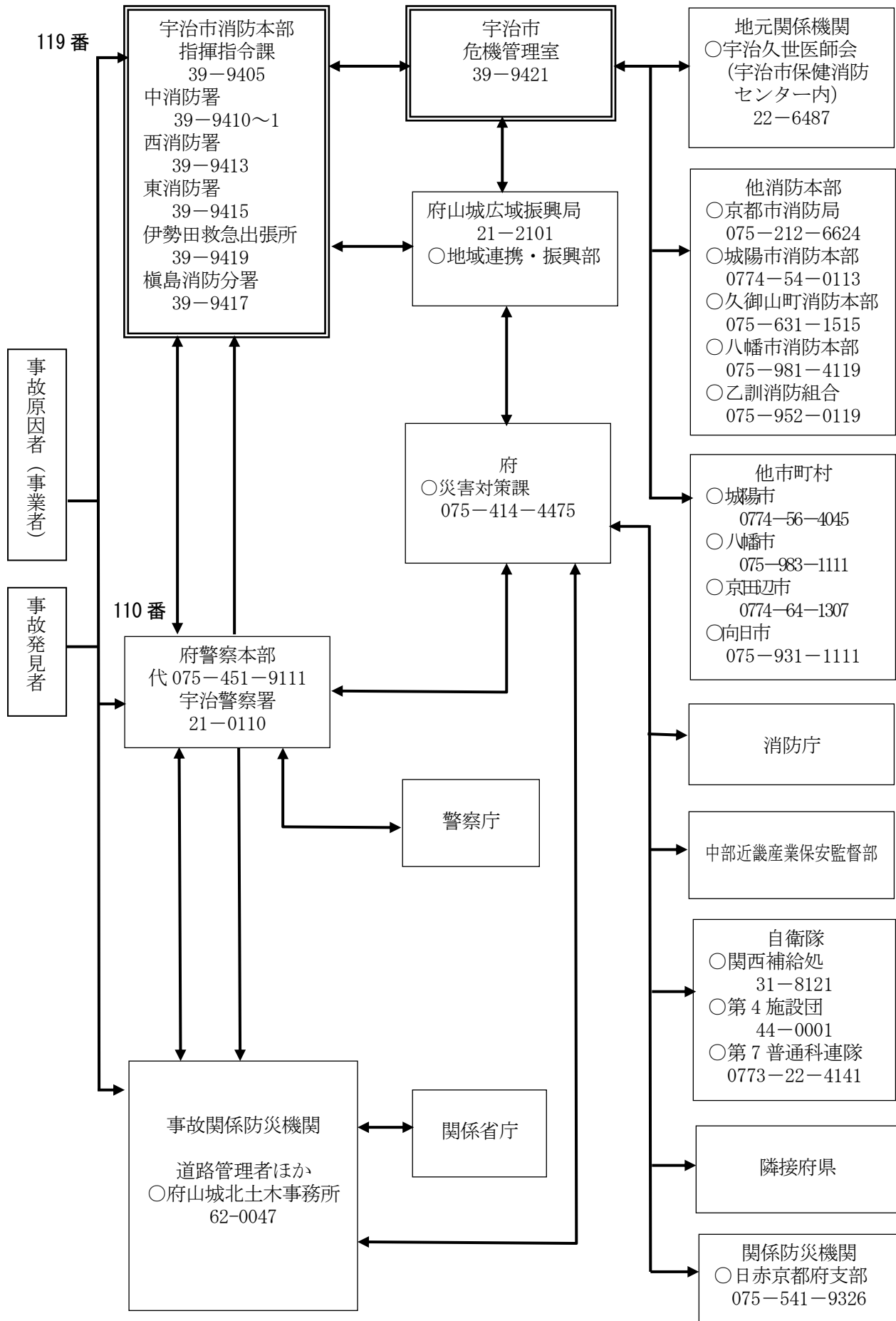
資料4-4 鉄道事故発生時情報連絡系統図



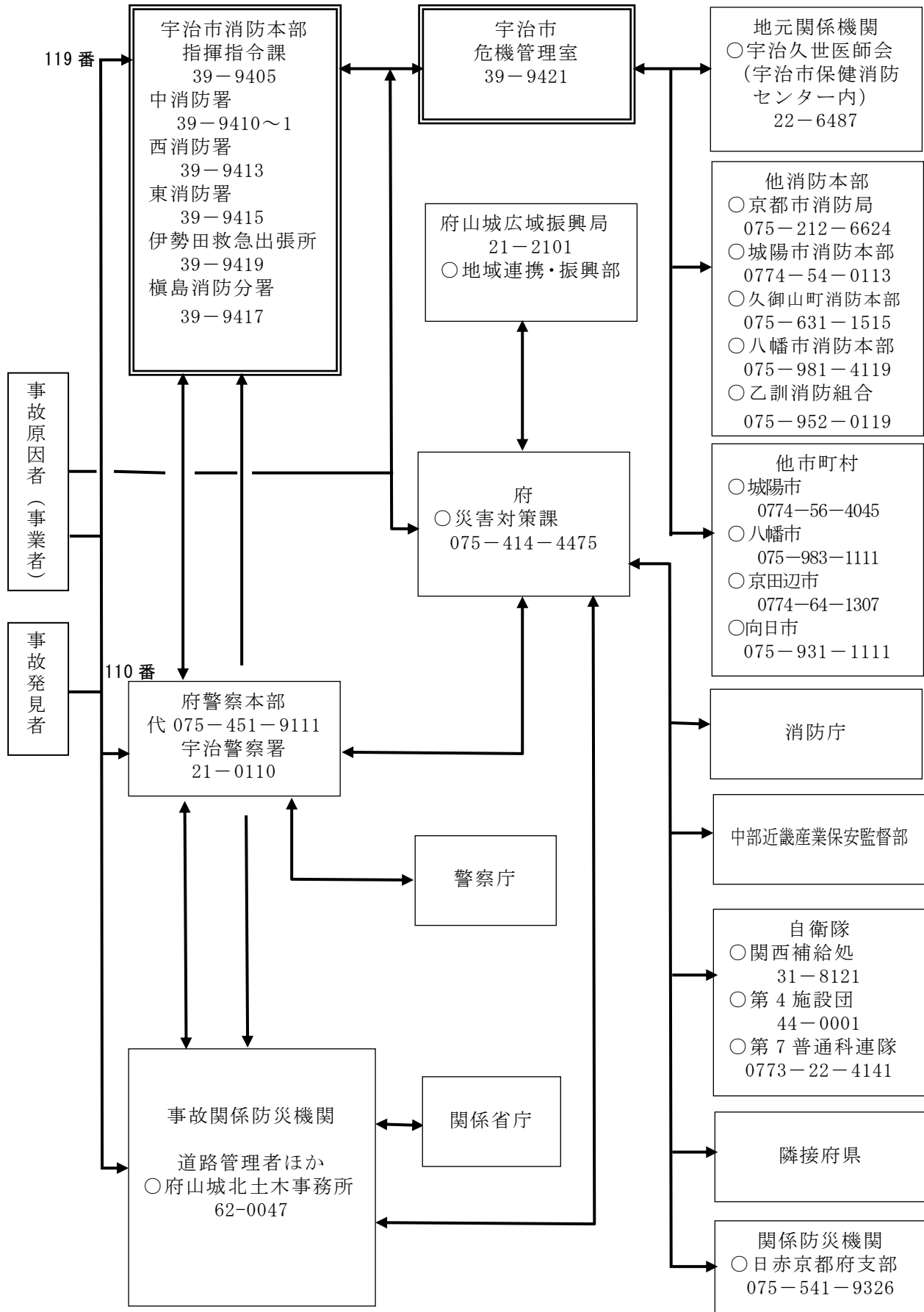
資料4-5 道路事故発生時情報連絡系統図



資料4-6 危険物事故発生時情報連絡系統図

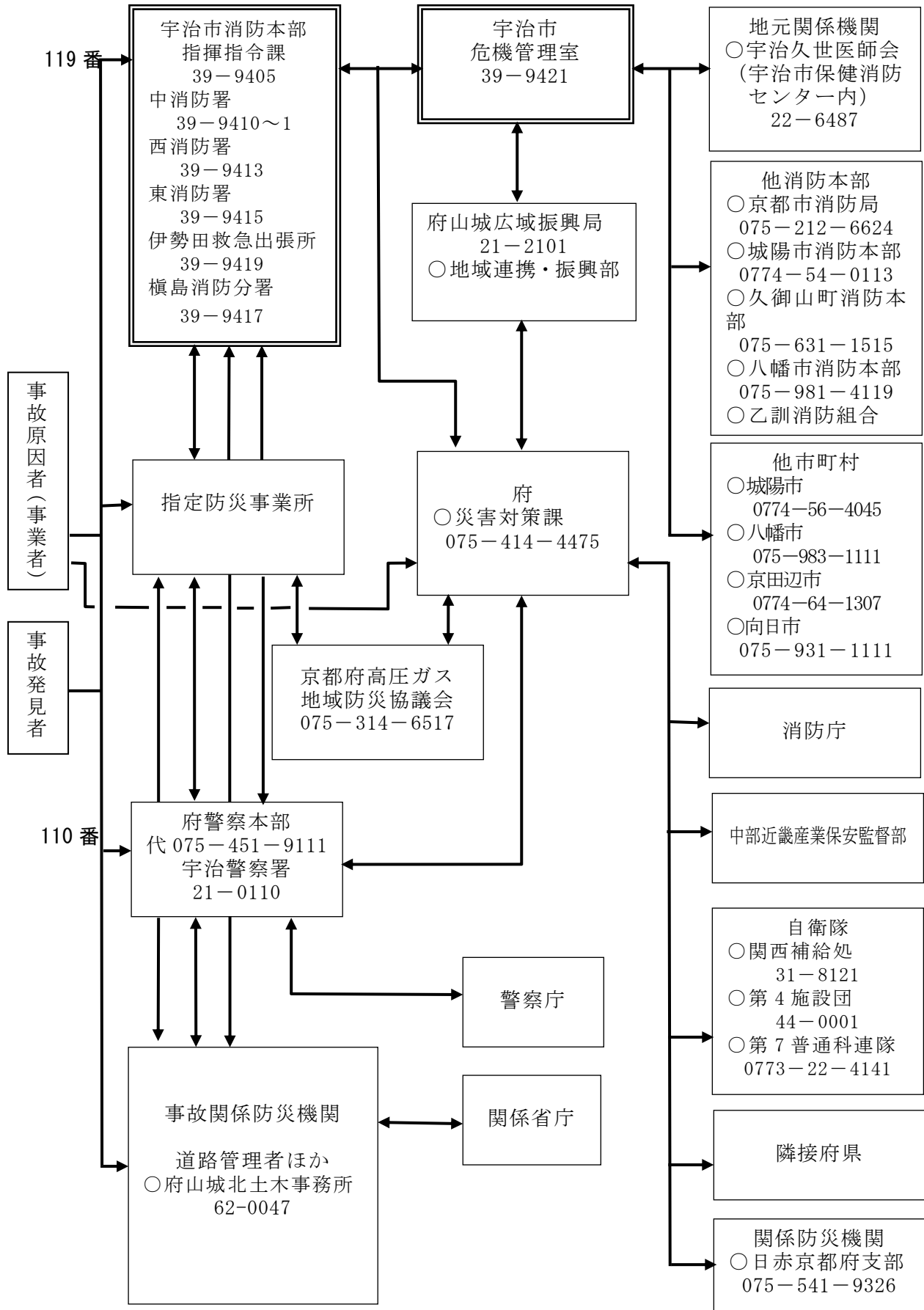


資料4-7 火薬類事故発生時情報連絡系統図

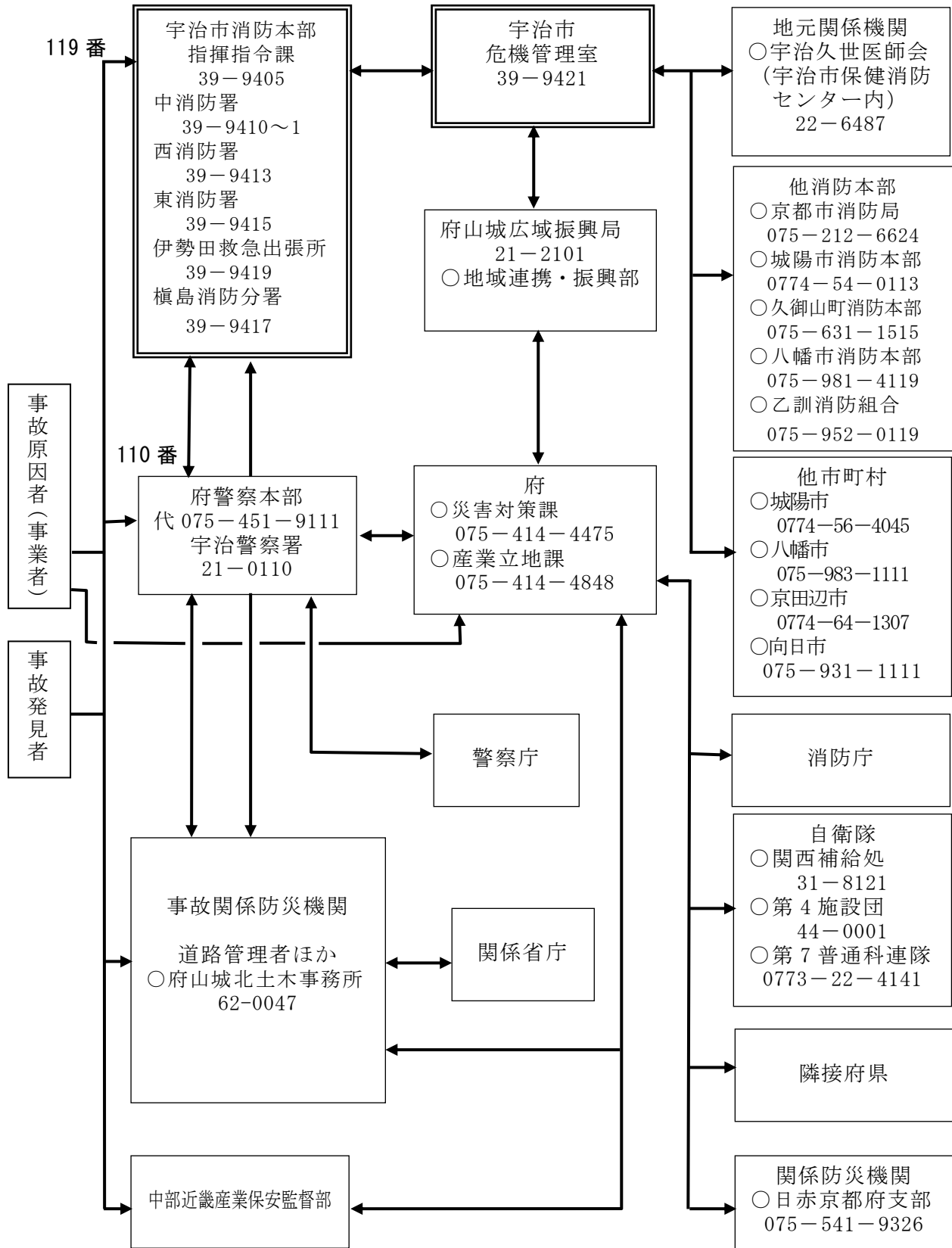




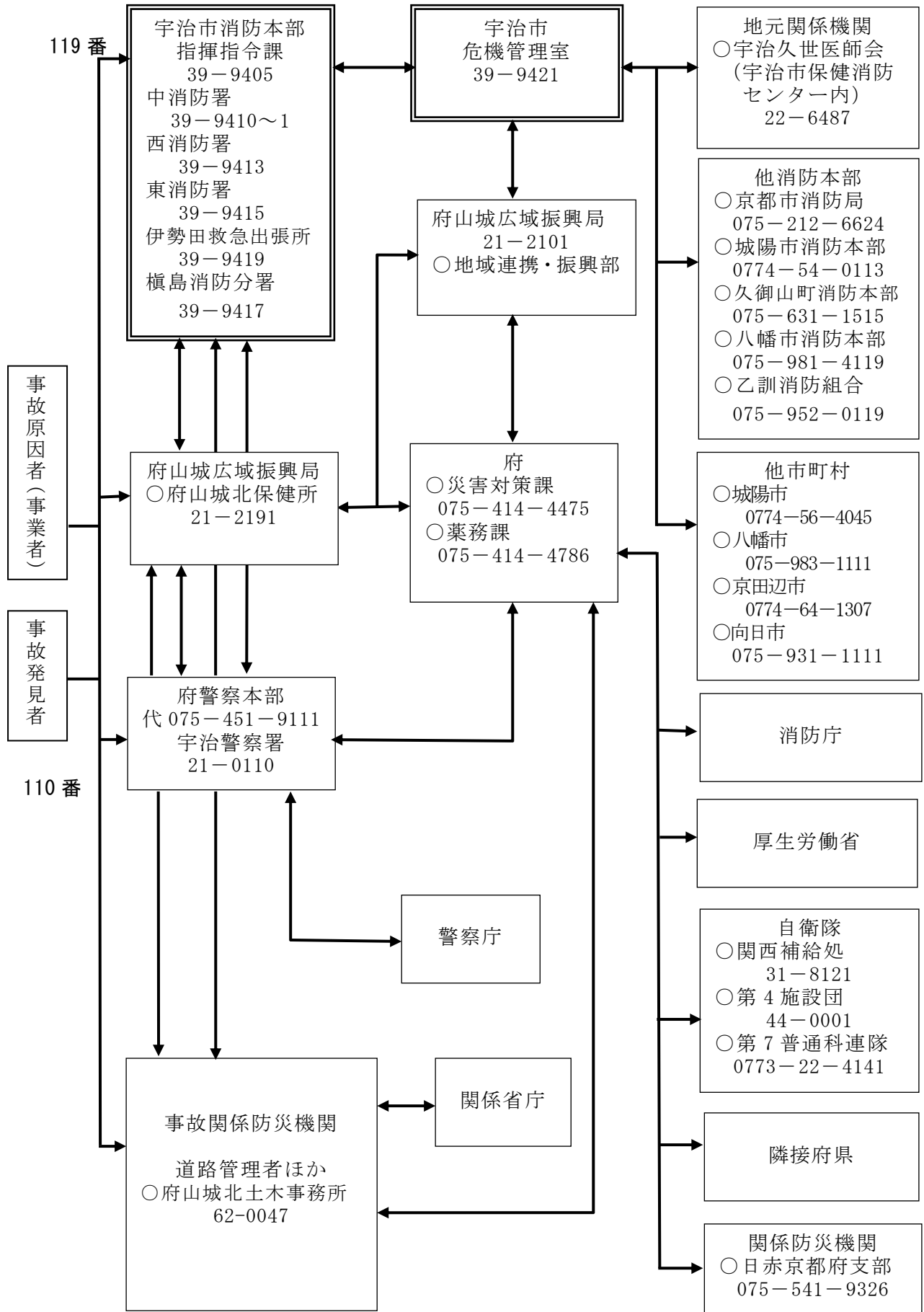
資料4-8 高压ガス事故発生時情報連絡系統図



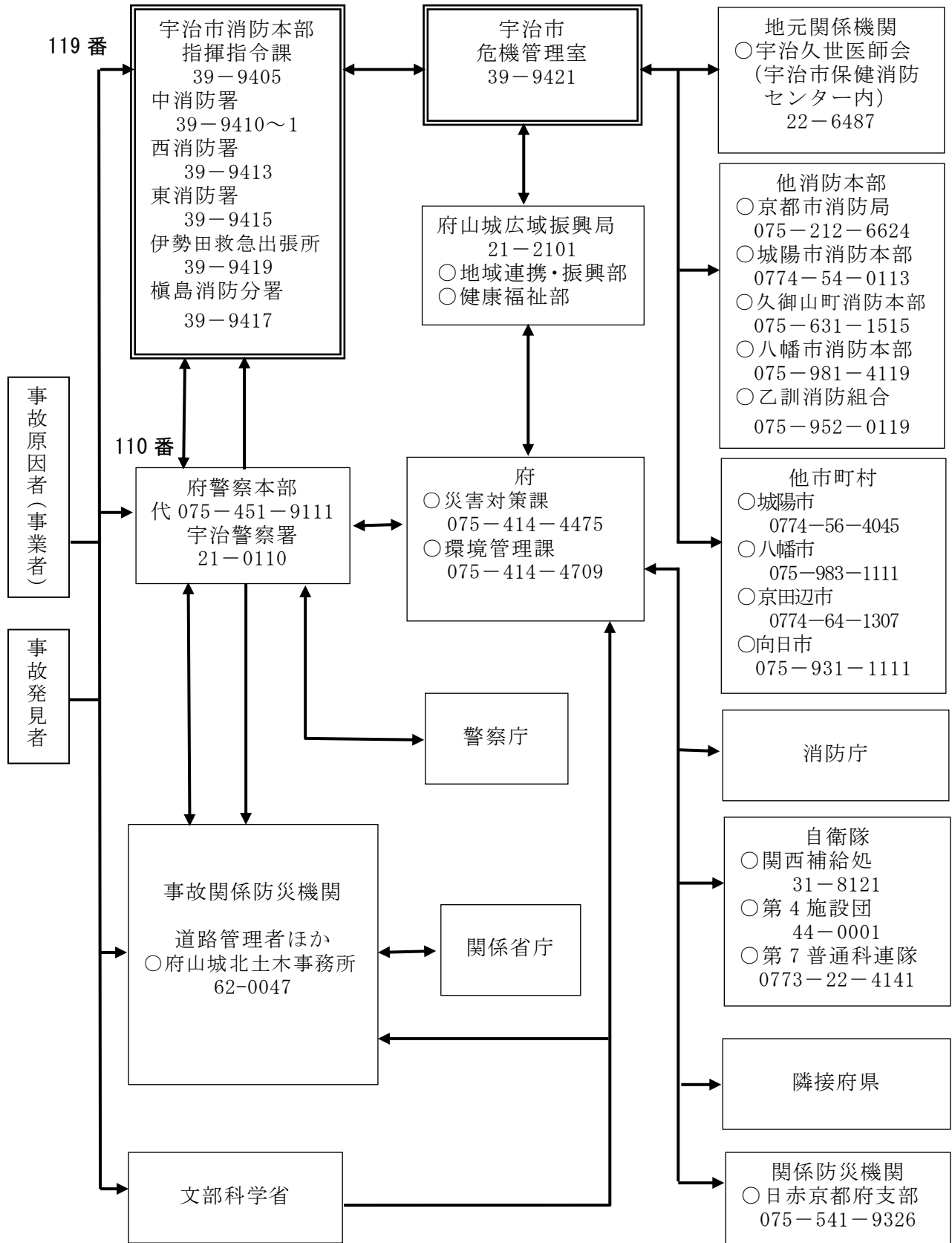
資料4-9 都市ガス等事故発生時情報連絡系統図



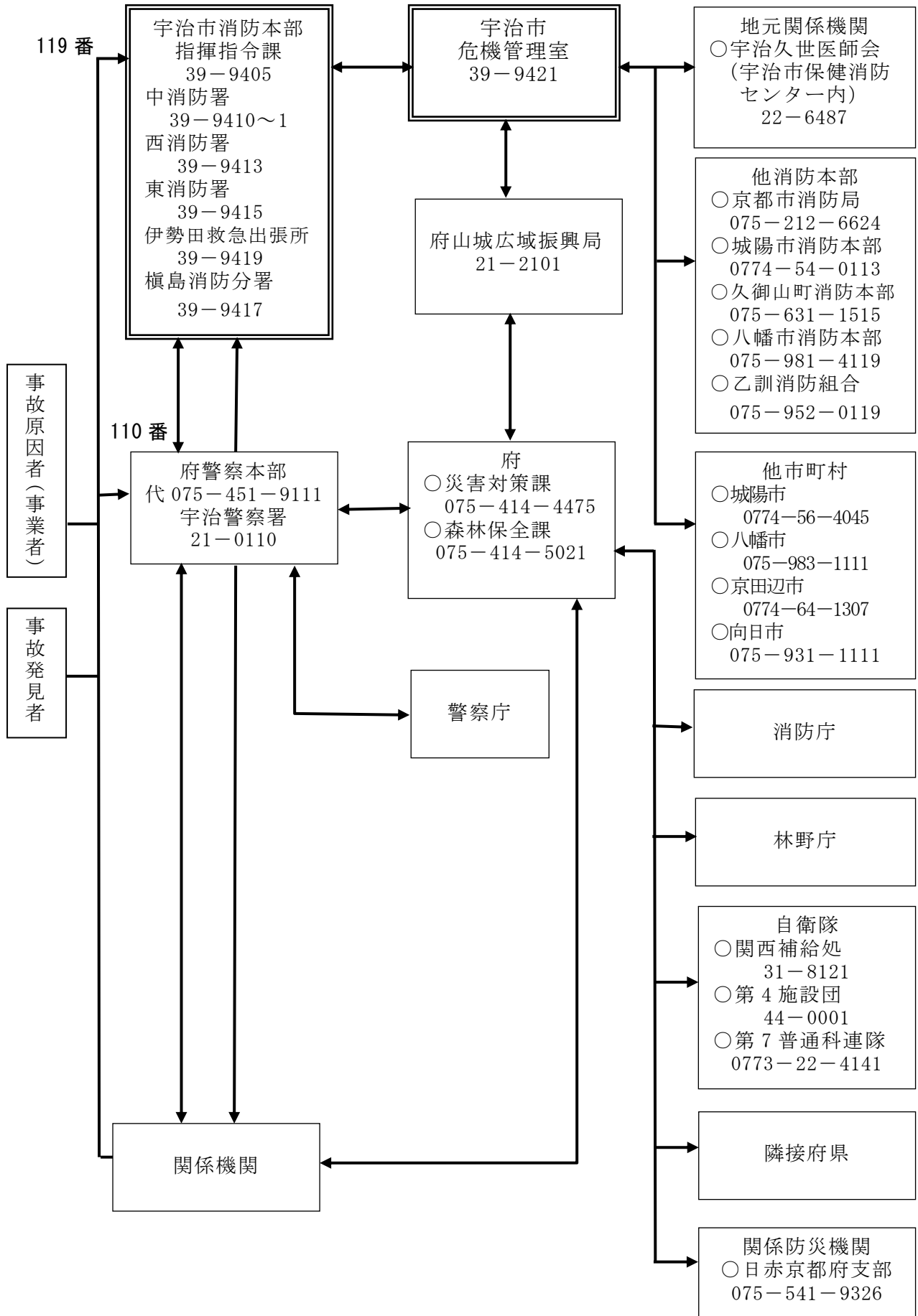
資料4-10 毒物・劇物事故発生時情報連絡系統図



資料4-11 原子力発電施設以外の放射線障害発生時情報連絡系統図



資料4-12 大規模火災発生時情報連絡系統図



資料4-13 広域停電事故発生時情報連絡系統図

