





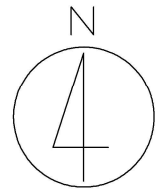


計画の名称 宇治市における公共下水道事業の推進(重点計画)(第2期)

計画の期間 平成31年度 ~ 平成31年度 (1年間) 交付対象 宇治市

凡例	
	事業実施箇所
	東宇治浄化センター
	下水道全体計画区域
	事業計画区域
	市街化区域
	流域下水道幹線

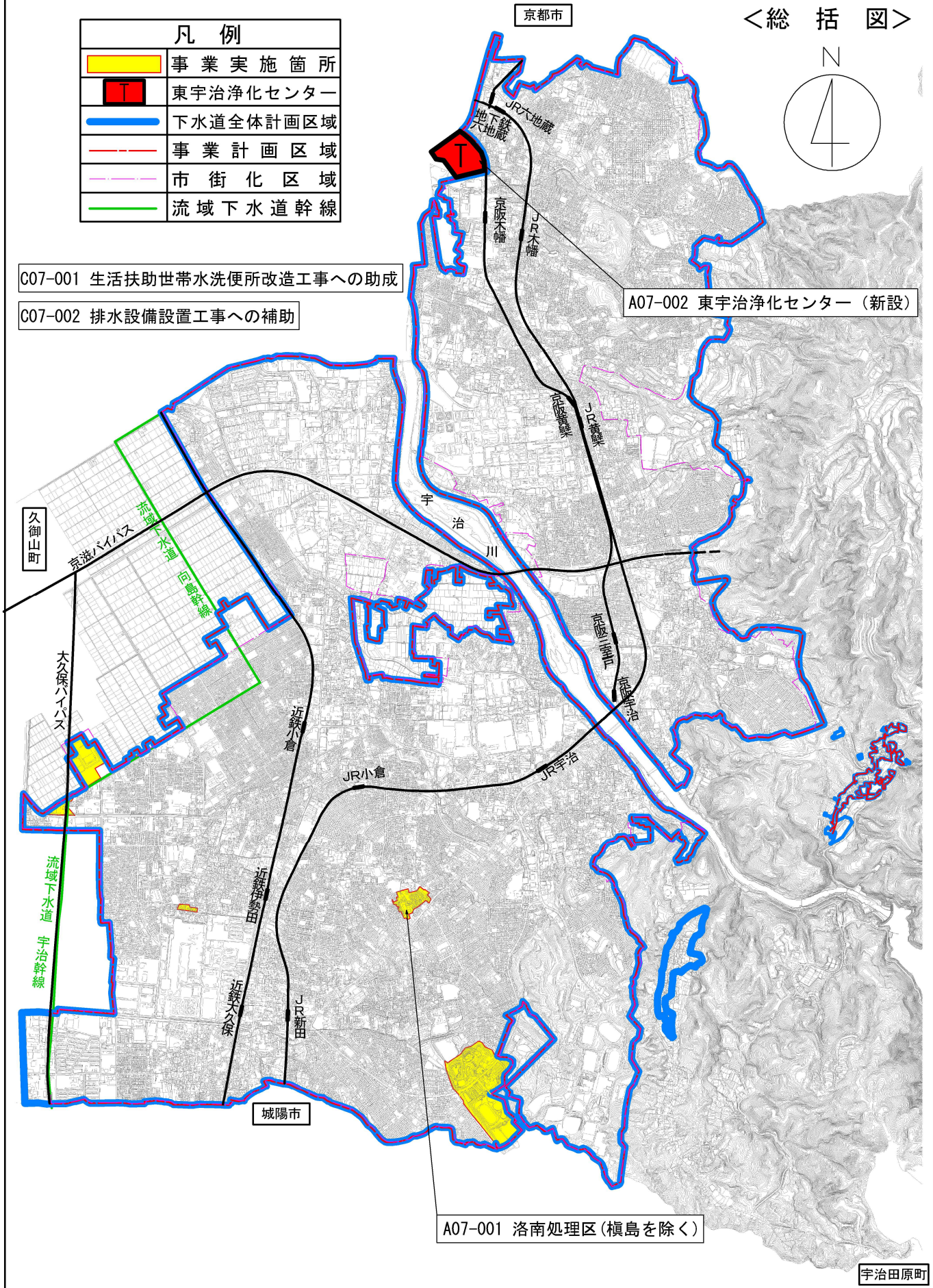
<総括図>



C07-001 生活扶助世帯水洗便所改造工事への助成

C07-002 排水設備設置工事への補助

A07-002 東宇治浄化センター(新設)



A07-001 洛南処理区(槇島を除く)

宇治田原町