

# 宇治川・木津川 洪水浸水想定区域図及び 土砂災害(特別)警戒区域図

## 全体図

宇治市域における宇治川・木津川の洪水浸水想定区域(国が作成・公表している洪水浸水想定区域図をもとに作成)をまとめています。

想定雨量:宇治地点上流域の9時間総雨量356mm(宇治川)

加茂地点上流域の12時間総雨量358mm(木津川)



[1/35,000]

A → P48-49

B → P50-51

C → P52-53

D → P54-55

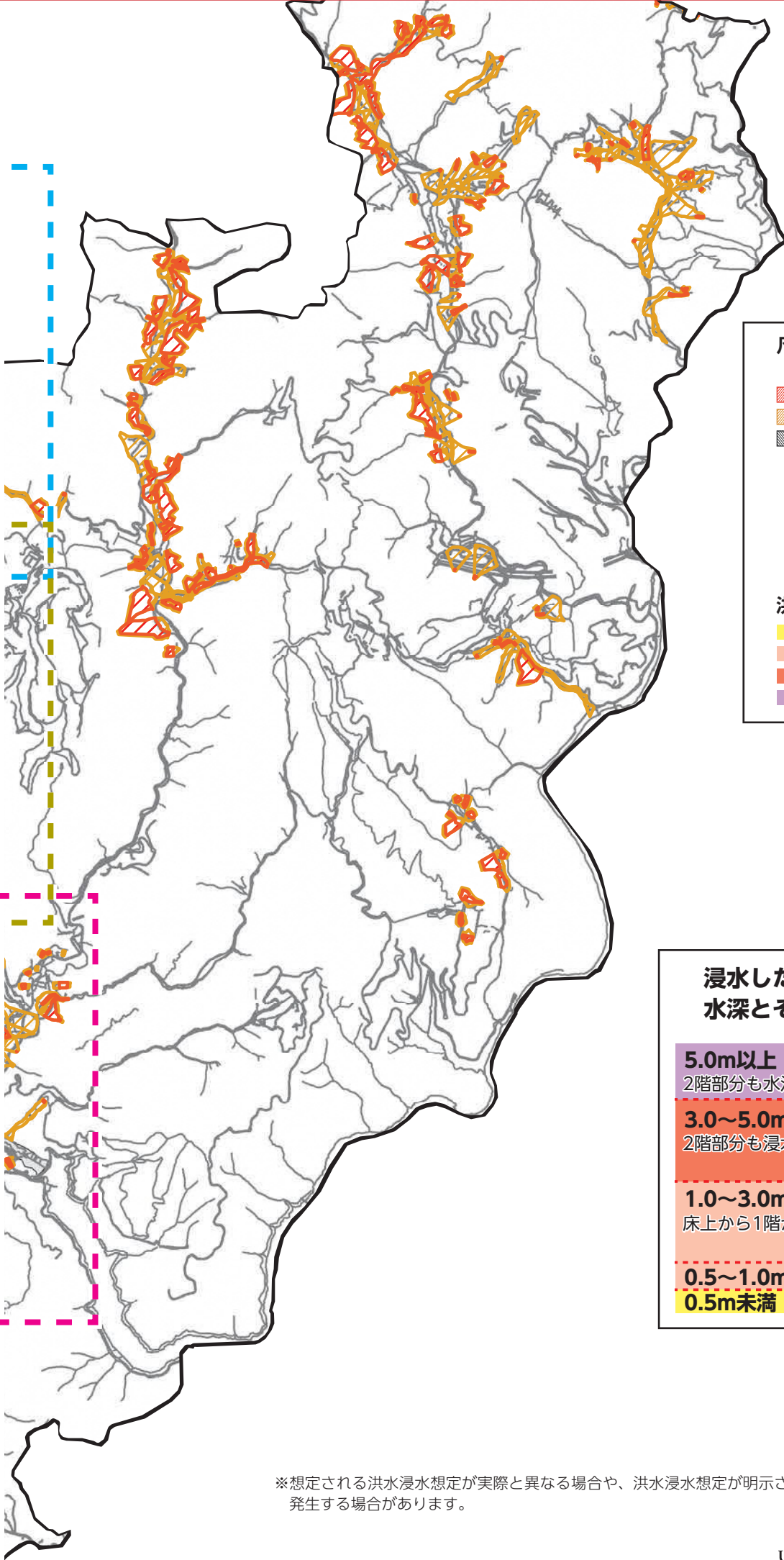
E → P56-57

F → P58-59



防災情報 ▼ 宇治川・木津川洪水浸水想定区域図及び土砂災害(特別)警戒区域図全体図





**凡例**

- 通行危険箇所(アンダーパス)
- 土砂災害特別警戒区域
- 土砂災害警戒区域
- 内水氾濫区域
- 指定緊急避難場所
- 指定避難所
- 警察
- 市役所
- 消防署
- 主要道路

**洪水浸水想定区域**

- 0.5m未満
- 0.5m～3.0m未満
- 3.0m～5.0m未満
- 5.0m～10.0m未満

**浸水した場合に想定される水深とその目安**

- 5.0m以上**  
2階部分も水没
- 3.0～5.0m**  
2階部分も浸水
- 1.0～3.0m**  
床から1階が浸水
- 0.5～1.0m** 床のおそれ
- 0.5m未満** 床下のおそれ

※想定される洪水浸水想定が実際と異なる場合や、洪水浸水想定が明示されていない区域においても浸水が発生する場合があります。



防災情報  
 ▼ 宇治川・木津川  
 洪水浸水想定区域図及び土砂災害(特別)警戒区域図A



**凡例**

- 通行危険箇所(アンダーパス)
- 土砂災害特別警戒区域
- 土砂災害警戒区域
- 内水氾濫区域
- 指定緊急避難場所
- 指定避難所
- 警察
- 市役所
- 消防署
- 主要道路

**洪水浸水想定区域**

- 0.5m未満
- 0.5m~3.0m未満
- 3.0m~5.0m未満
- 5.0m~10.0m未満

**浸水した場合に想定される水深とその目安**

- 5.0m以上**  
2階部分も水没
- 3.0~5.0m**  
2階部分も浸水
- 1.0~3.0m**  
床上から1階が浸水
- 0.5~1.0m** 床上のおそれ
- 0.5m未満** 床下のおそれ



通行危険箇所②

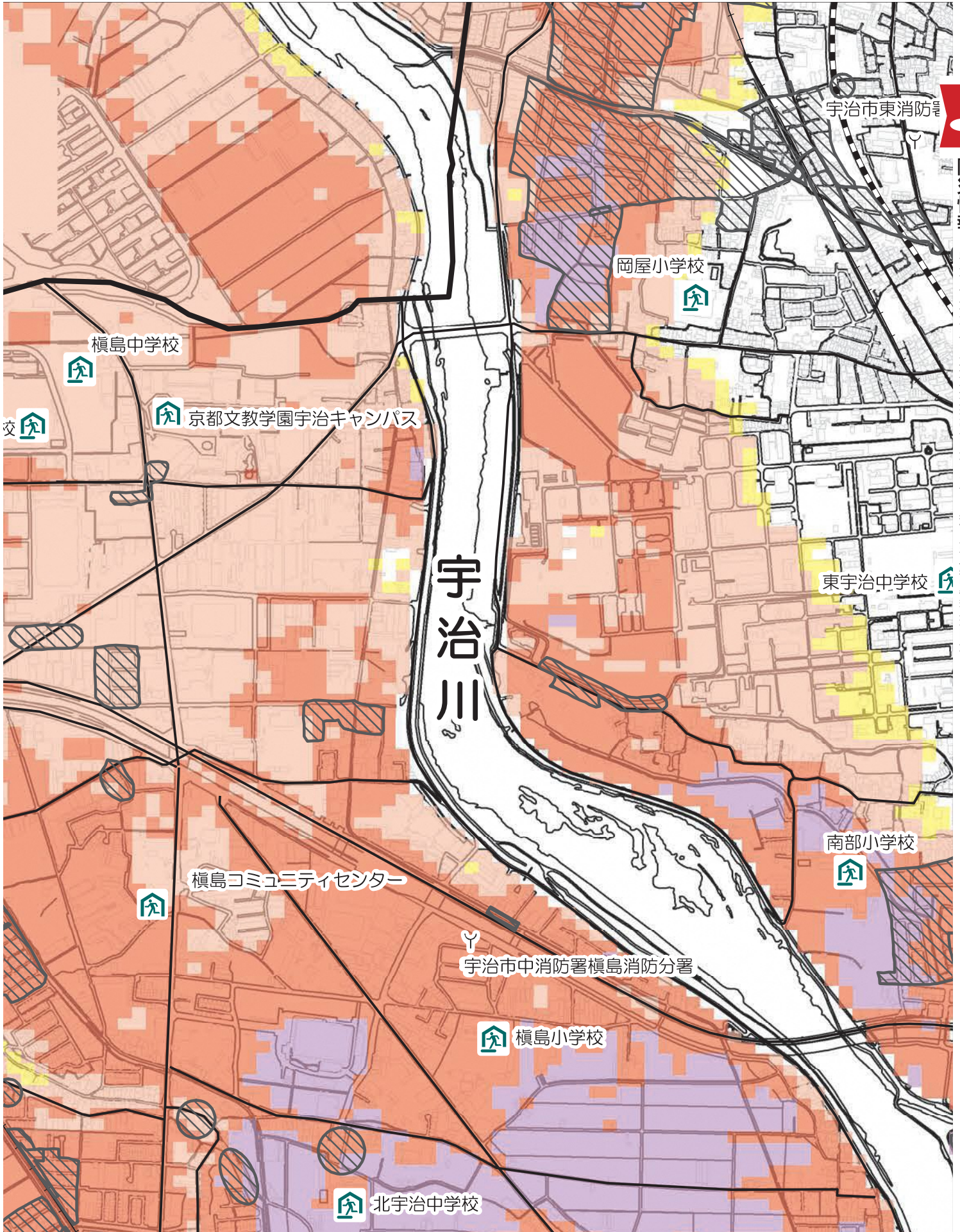
通行危険箇所①

北槇島小学校

※想定される洪水浸水想定が実際と異なる場合や、洪水浸水想定が明示されていない区域においても浸水が発生する場合があります。



宇治市域における宇治川・木津川の洪水浸水想定区域(国が作成・公表している洪水浸水想定区域図をもとに作成)をまとめています。  
想定雨量:宇治地点上流域の9時間総雨量356mm(宇治川)  
加茂地点上流域の12時間総雨量358mm(木津川)



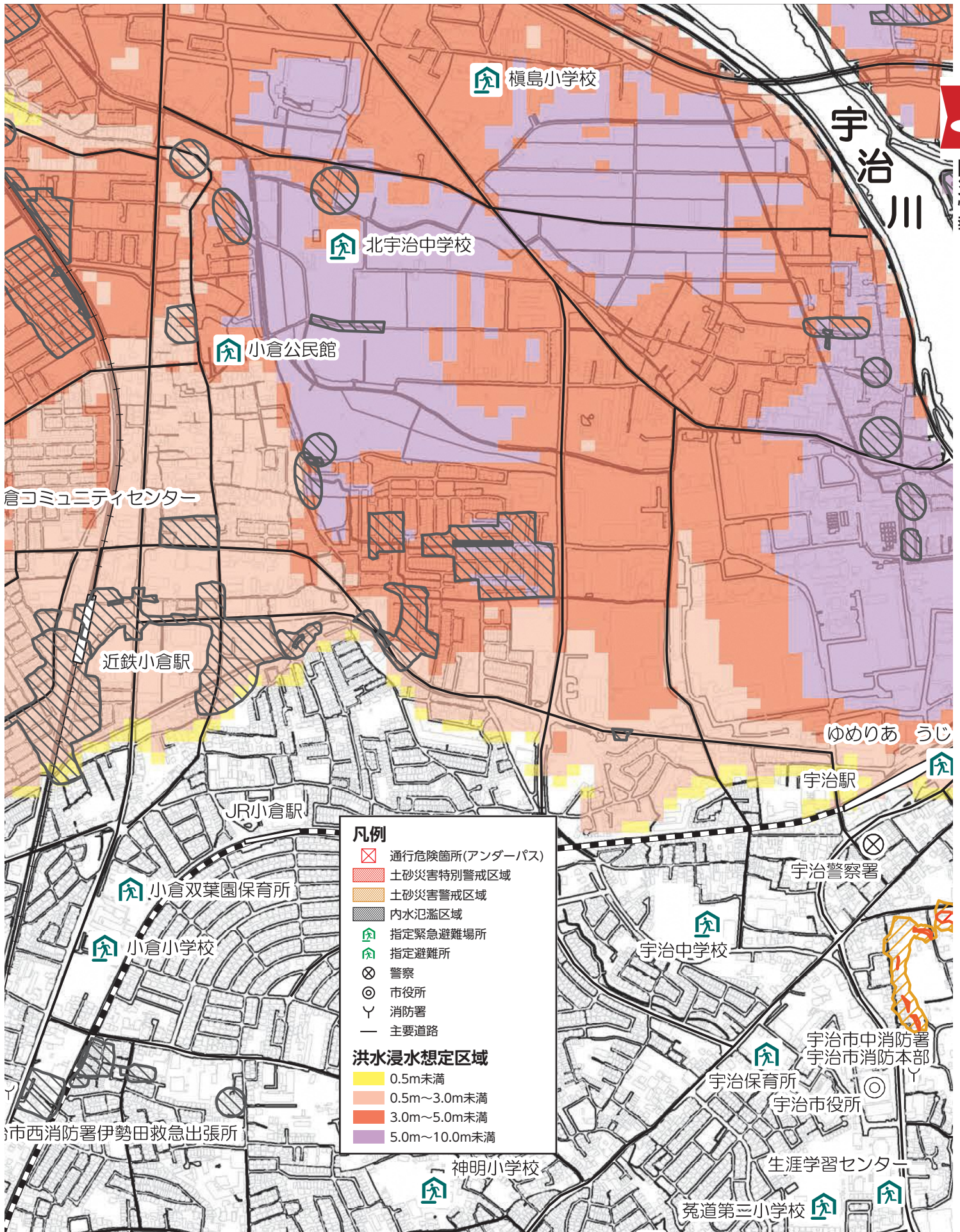
防災情報  
▼ 宇治川・木津川 洪水浸水想定区域図及び土石災害特別警戒区域図A







宇治市域における宇治川・木津川の洪水浸水想定区域(国が作成・公表している洪水浸水想定区域図をもとに作成)をまとめています。  
 想定雨量:宇治地点上流域の9時間総雨量356mm(宇治川)  
 加茂地点上流域の12時間総雨量358mm(木津川)



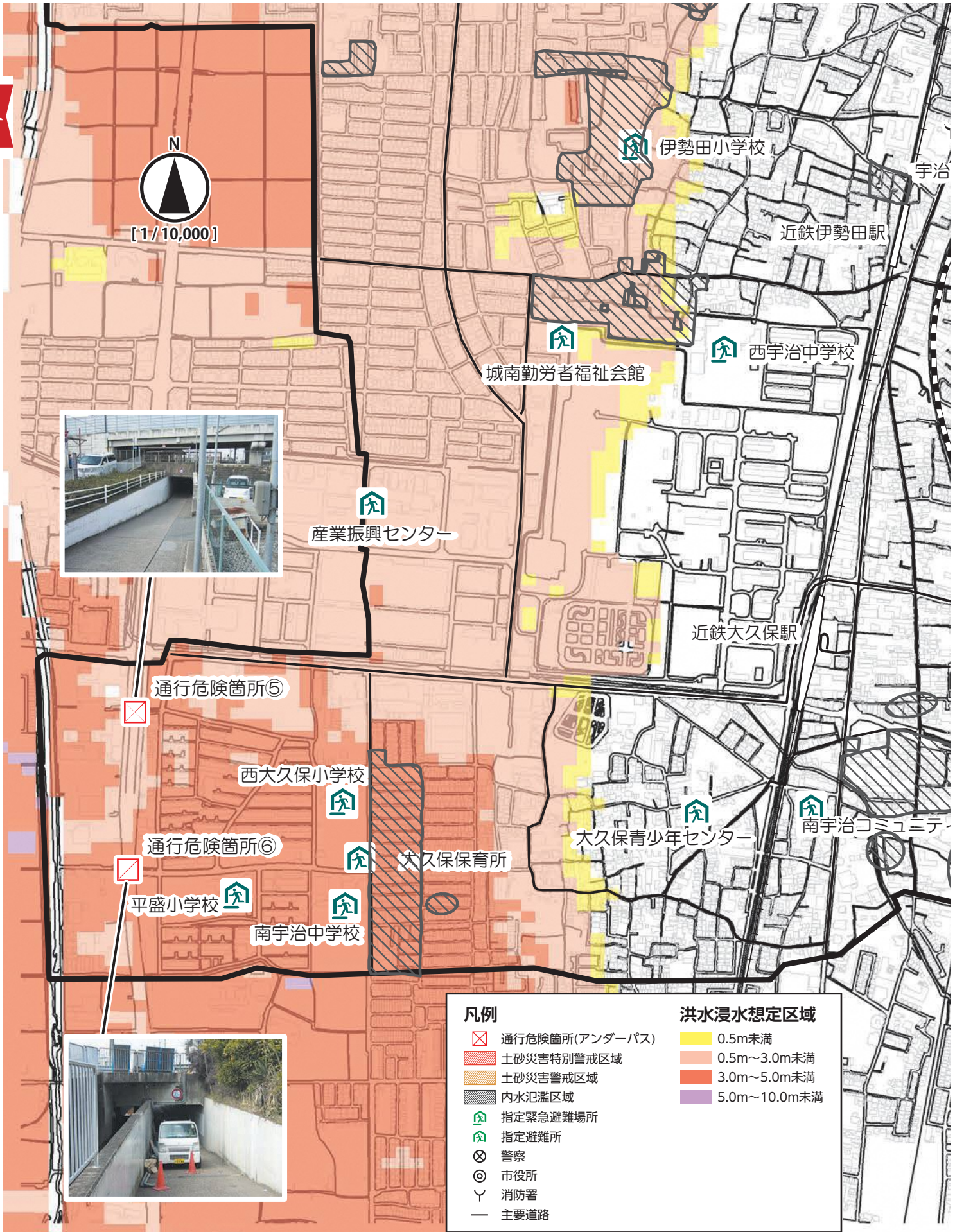
防災情報  
 ▼ 宇治川・木津川 洪水浸水想定区域図及び土砂災害特別警戒区域図B



# 宇治川・木津川 洪水浸水想定区域図及び土砂災害(特別)警戒区域図



防災情報  
▼宇治川・木津川 洪水浸水想定区域図及び土砂災害(特別)警戒区域図C



※想定される洪水浸水想定が実際と異なる場合や、洪水浸水想定が明示されていない区域においても浸水発生する場合があります。



宇治市域における宇治川・木津川の洪水浸水想定区域(国が作成・公表している洪水浸水想定区域図をもとに作成)をまとめています。

想定雨量:宇治地点上流域の9時間総雨量356mm(宇治川)

加茂地点上流域の12時間総雨量358mm(木津川)



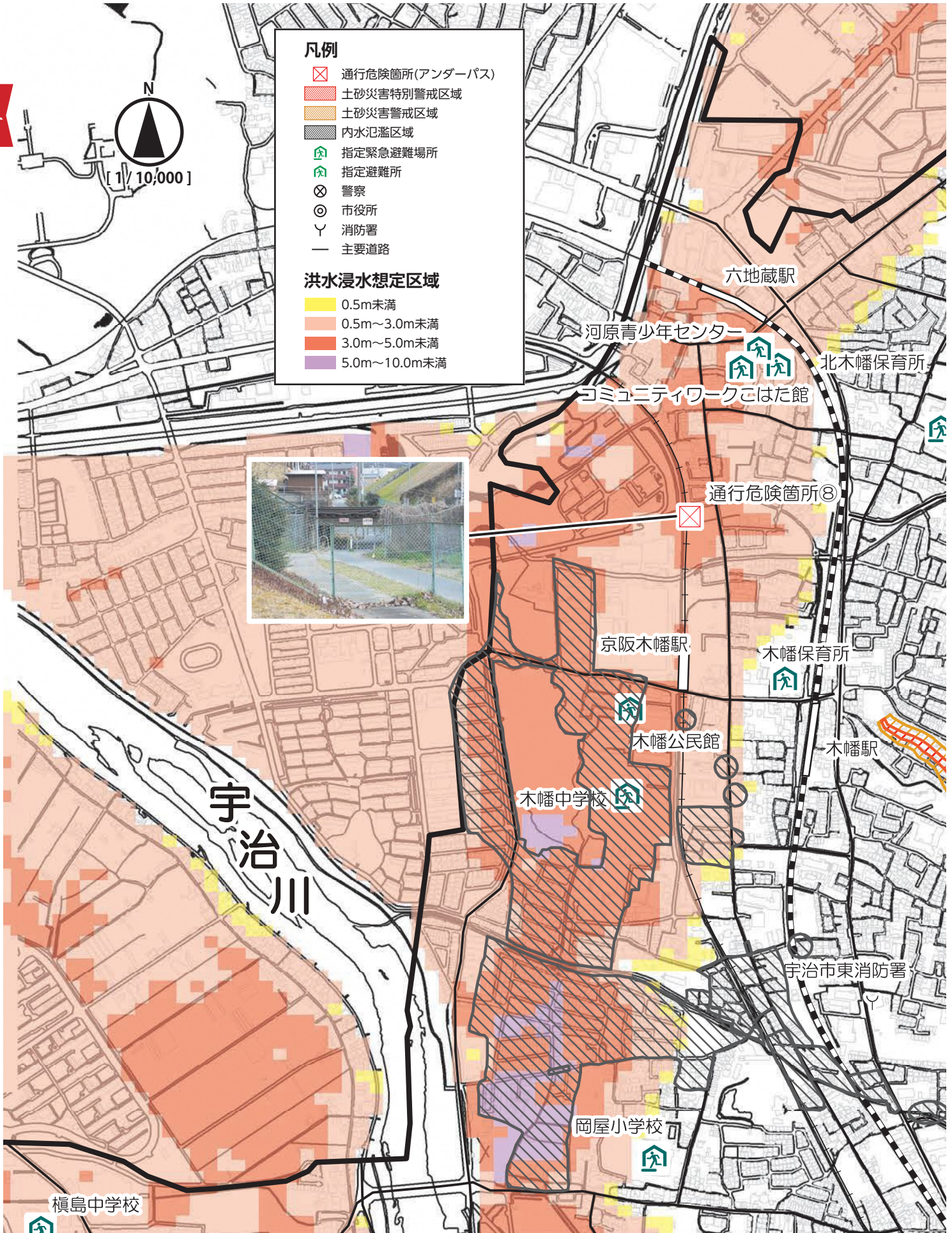
防災情報

▼ 宇治川・木津川 洪水浸水想定区域図及び土砂災害特別警戒区域図C



# 宇治川・木津川 洪水浸水想定区域図及び土砂災害(特別)警戒区域図 D

防災情報 ▼ 宇治川・木津川 洪水浸水想定区域図及び土砂災害(特別)警戒区域図 D



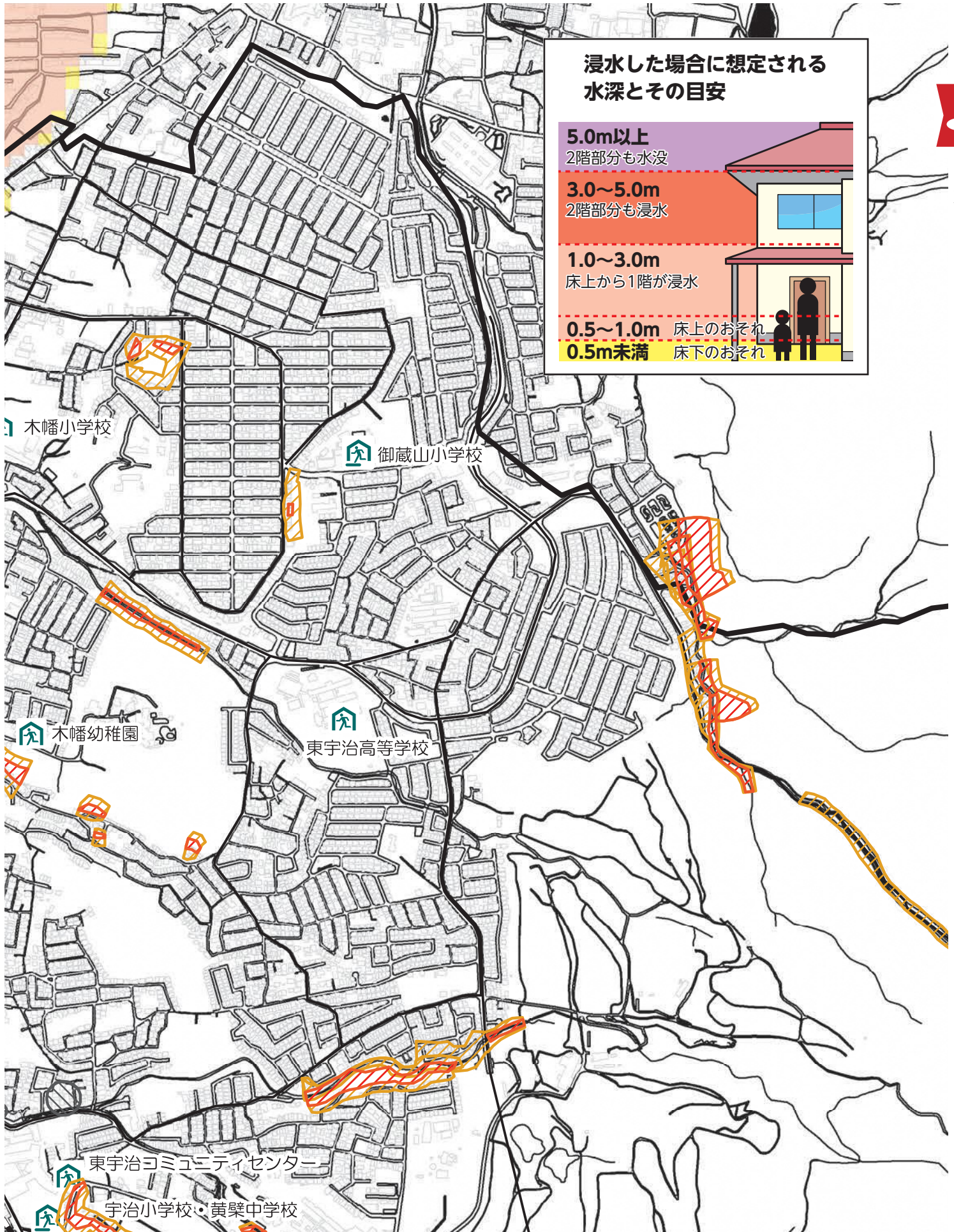
※想定される洪水浸水想定が実際と異なる場合や、洪水浸水想定が明示されていない区域においても浸水が発生する場合があります。



宇治市域における宇治川・木津川の洪水浸水想定区域(国が作成・公表している洪水浸水想定区域図をもとに作成)をまとめています。

想定雨量:宇治地点上流域の9時間総雨量356mm(宇治川)

加茂地点上流域の12時間総雨量358mm(木津川)



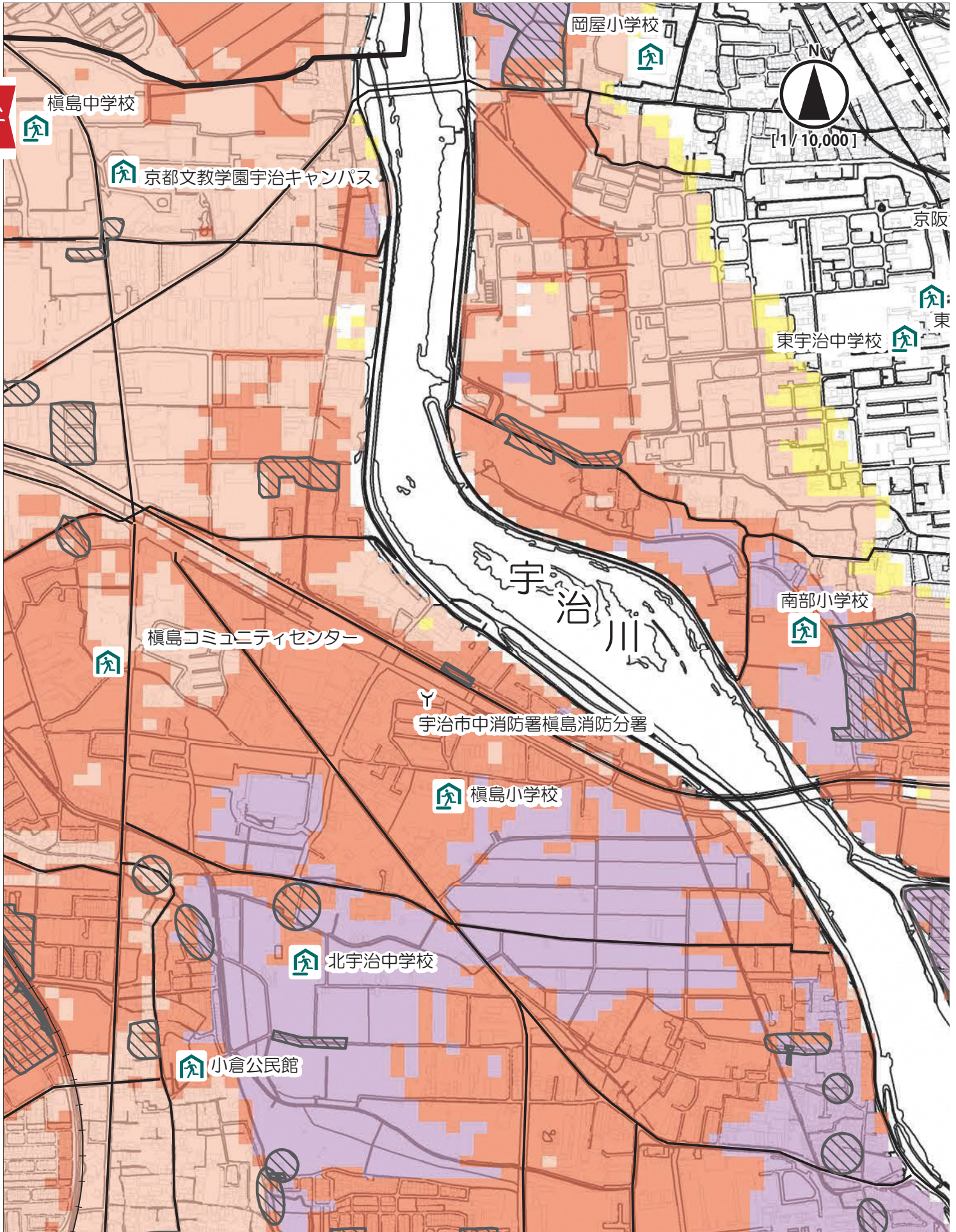
防災情報 ▼ 宇治川・木津川 洪水浸水想定区域図及び土石災害(特別警戒区域)図D



# 宇治川・木津川 洪水浸水想定区域図及び土砂災害(特別)警戒区域図 E



防災情報  
▼ 宇治川・木津川 洪水浸水想定区域図及び土砂災害(特別)警戒区域図 E



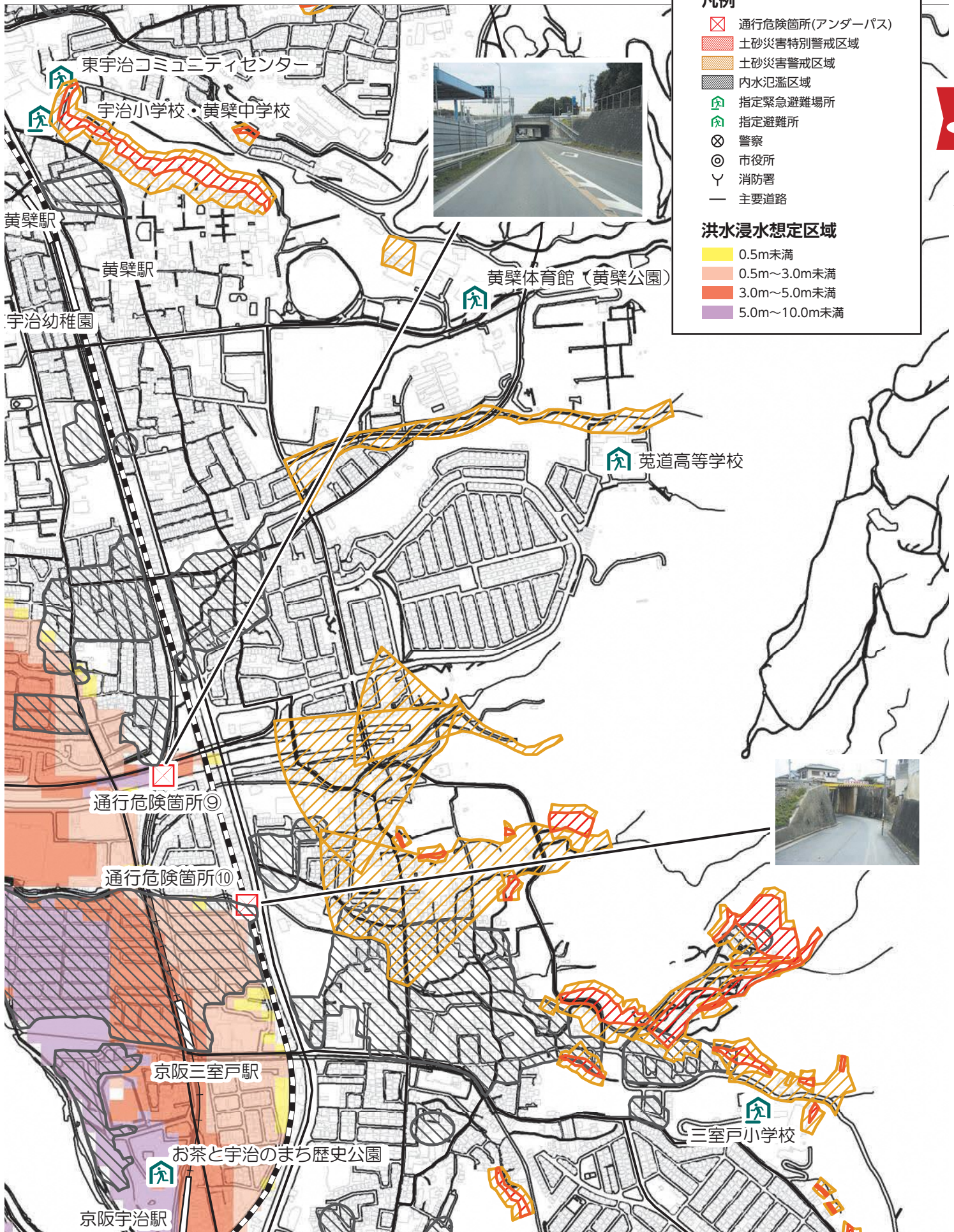
※想定される洪水浸水想定が実際と異なる場合や、洪水浸水想定が明示されていない区域においても浸水が発生する場合があります。



宇治市域における宇治川・木津川の洪水浸水想定区域(国が作成・公表している洪水浸水想定区域図をもとに作成)をまとめています。

想定雨量:宇治地点上流域の9時間総雨量356mm(宇治川)

加茂地点上流域の12時間総雨量358mm(木津川)



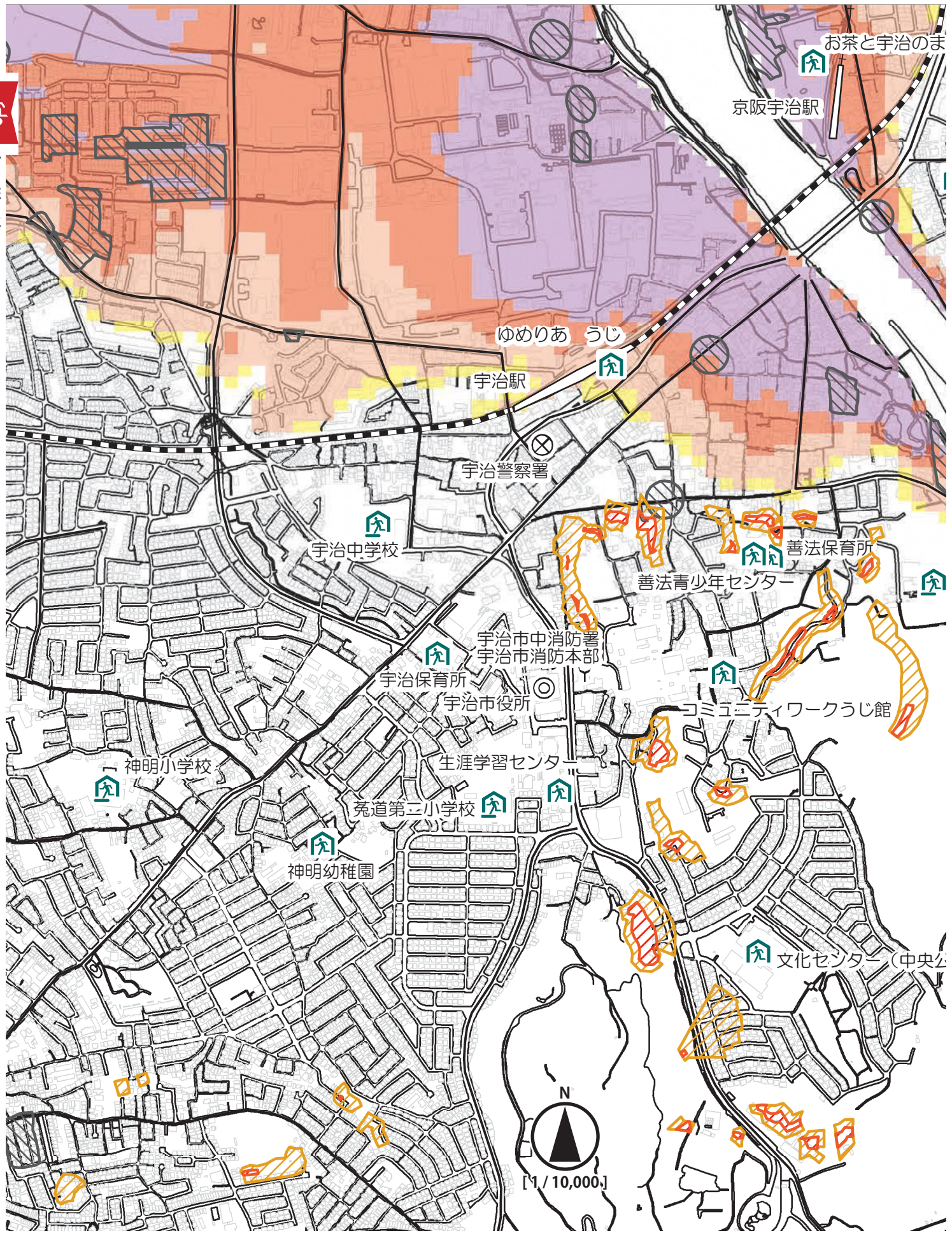
防災情報 ▼ 宇治川・木津川 洪水浸水想定区域図及び土砂災害特別警戒区域図E



# 宇治川・木津川 洪水浸水想定区域図及び土砂災害(特別)警戒区域図 F



防災情報 ▼ 宇治川・木津川 洪水浸水想定区域図及び土砂災害(特別)警戒区域図F



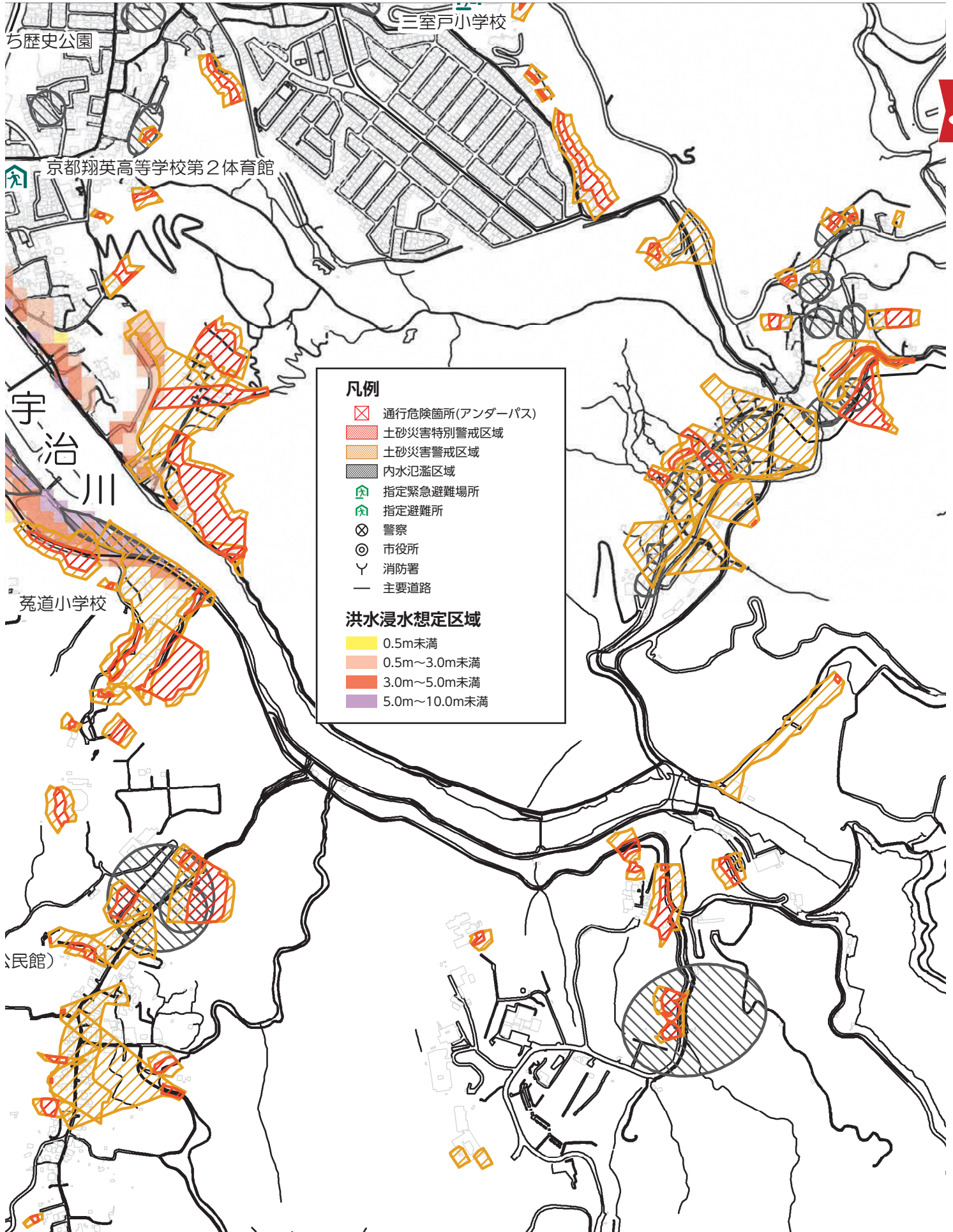
※想定される洪水浸水想定が実際と異なる場合や、洪水浸水想定が明示されていない区域においても浸水が発生する場合があります。



宇治市域における宇治川・木津川の洪水浸水想定区域(国が作成・公表している洪水浸水想定区域図をもとに作成)をまとめています。

想定雨量:宇治地点上流域の9時間総雨量356mm(宇治川)

加茂地点上流域の12時間総雨量358mm(木津川)



防災情報

▼宇治川・木津川 洪水浸水想定区域図及び土砂災害(特別警戒区域)図





# 宇治川・木津川 浸水継続時間・家屋倒壊等氾濫想定区域 (氾濫流・河岸浸食)

<b>凡例</b>	警察	12時間
⊗	市役所	24時間
◎	消防署	72時間
∨	家屋倒壊等氾濫想定区域 (河岸浸食)	
■	家屋倒壊等氾濫想定区域 (氾濫流)	

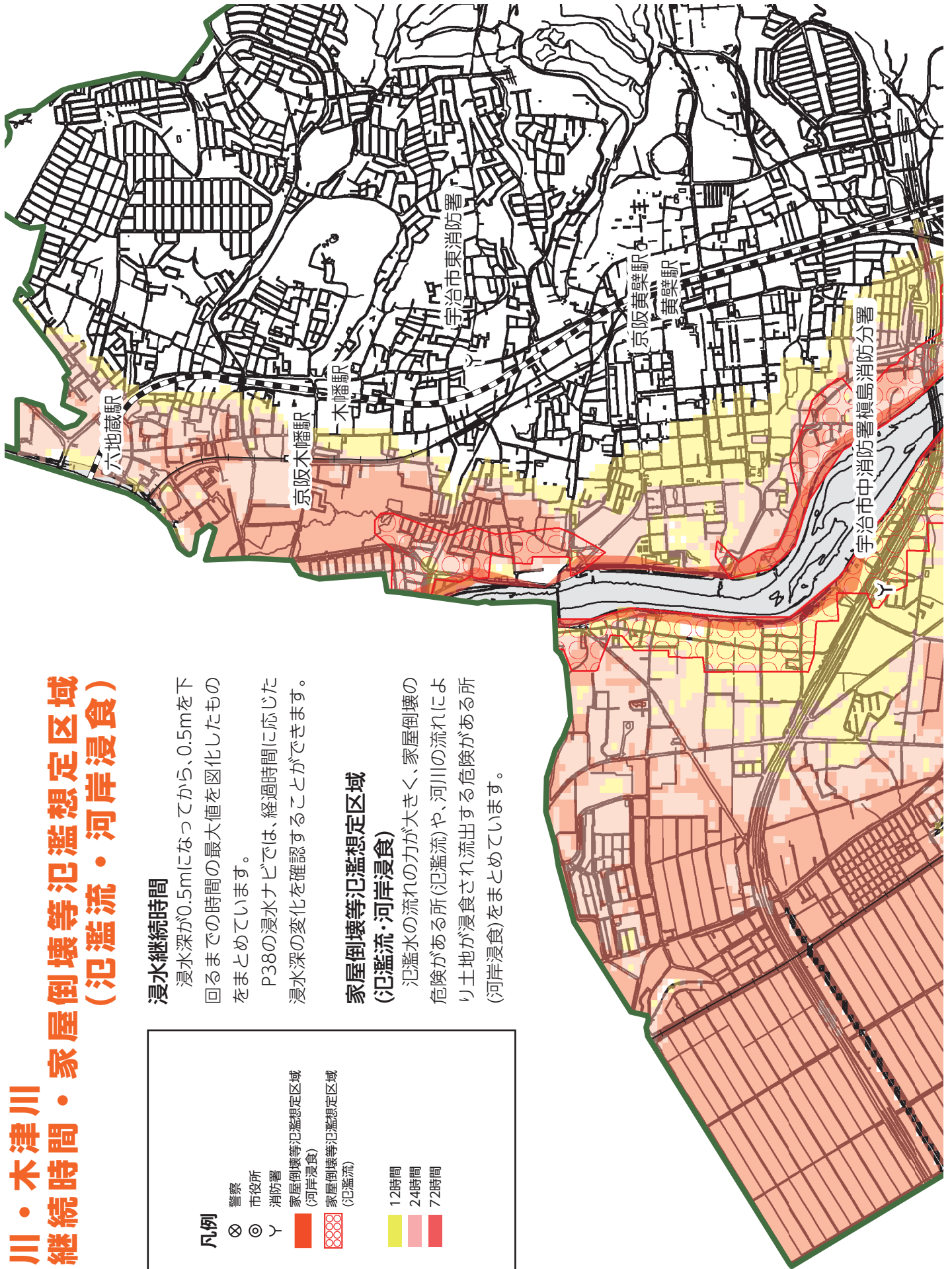
## 浸水継続時間

浸水深が0.5mになってから、0.5mを下回るまでの時間の最大値を凶化したものをまとめています。

P38の浸水ナビでは、経過時間に応じた浸水深の変化を確認することができます。

## 家屋倒壊等氾濫想定区域 (氾濫流・河岸浸食)

氾濫水の流れの力が大きく、家屋倒壊の危険がある所(氾濫流)や、河川の流れにより土地が浸食され流出する危険がある所(河岸浸食)をまとめています。



※想定される洪水浸水想定が実際と異なる場合や、洪水浸水想定が明示されていない区域においても浸水が発生する場合があります。



