

# 山科川 洪水浸水想定区域図

宇治市域における山科川の洪水浸水想定区域(府が作成・公表している洪水浸水想定区域図をもとに作成)をまとめています。  
 想定雨量:24時間雨量355mm

## 浸水した場合に想定される水深とその目安

5.0m以上

2階部分も水没

3.0~5.0m

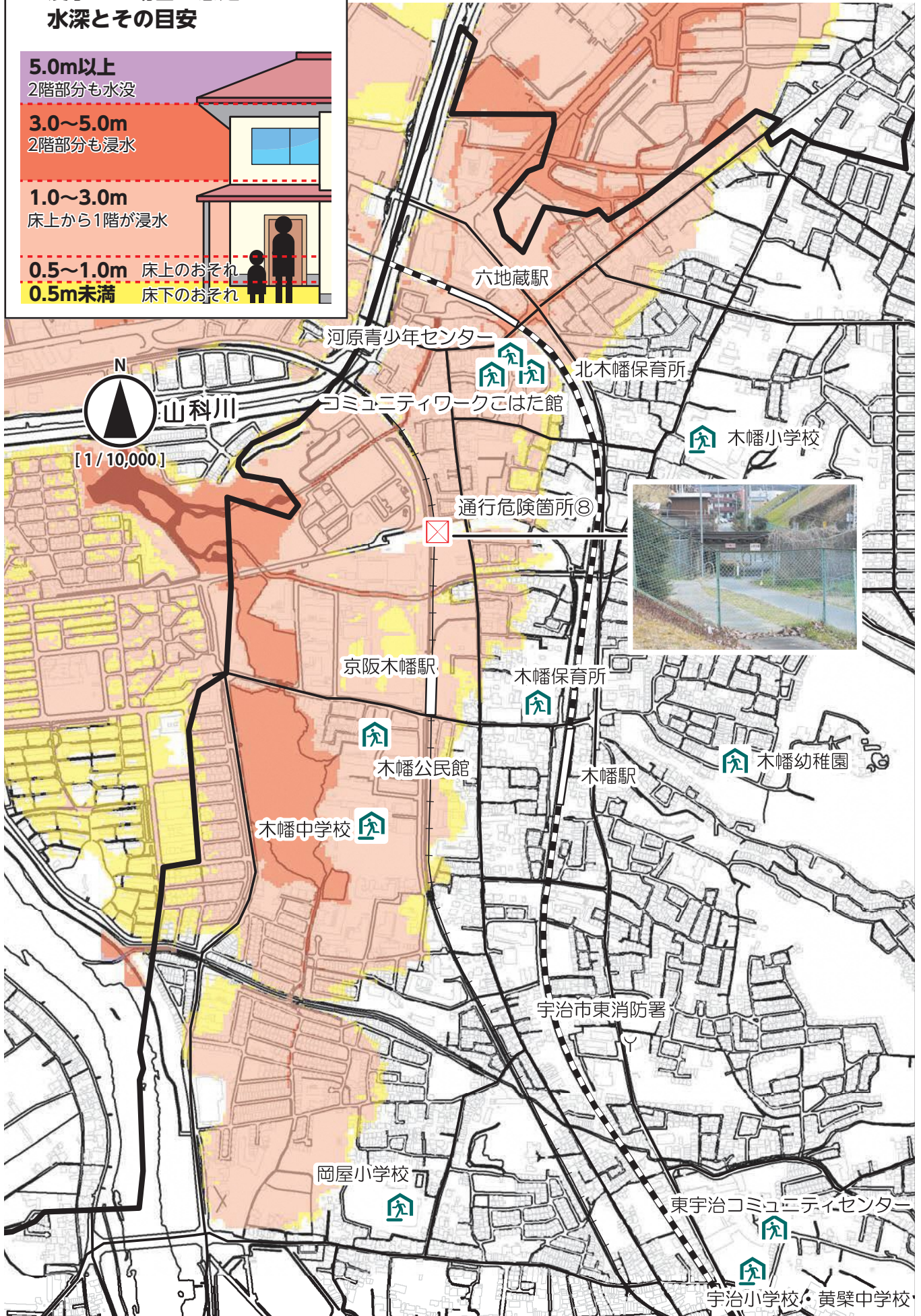
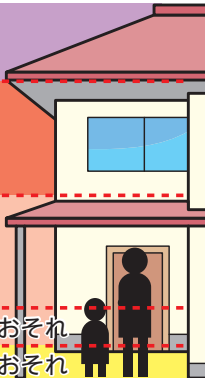
2階部分も浸水

1.0~3.0m

床上から1階が浸水

0.5~1.0m 床上のおそれ

0.5m未満 床下のおそれ

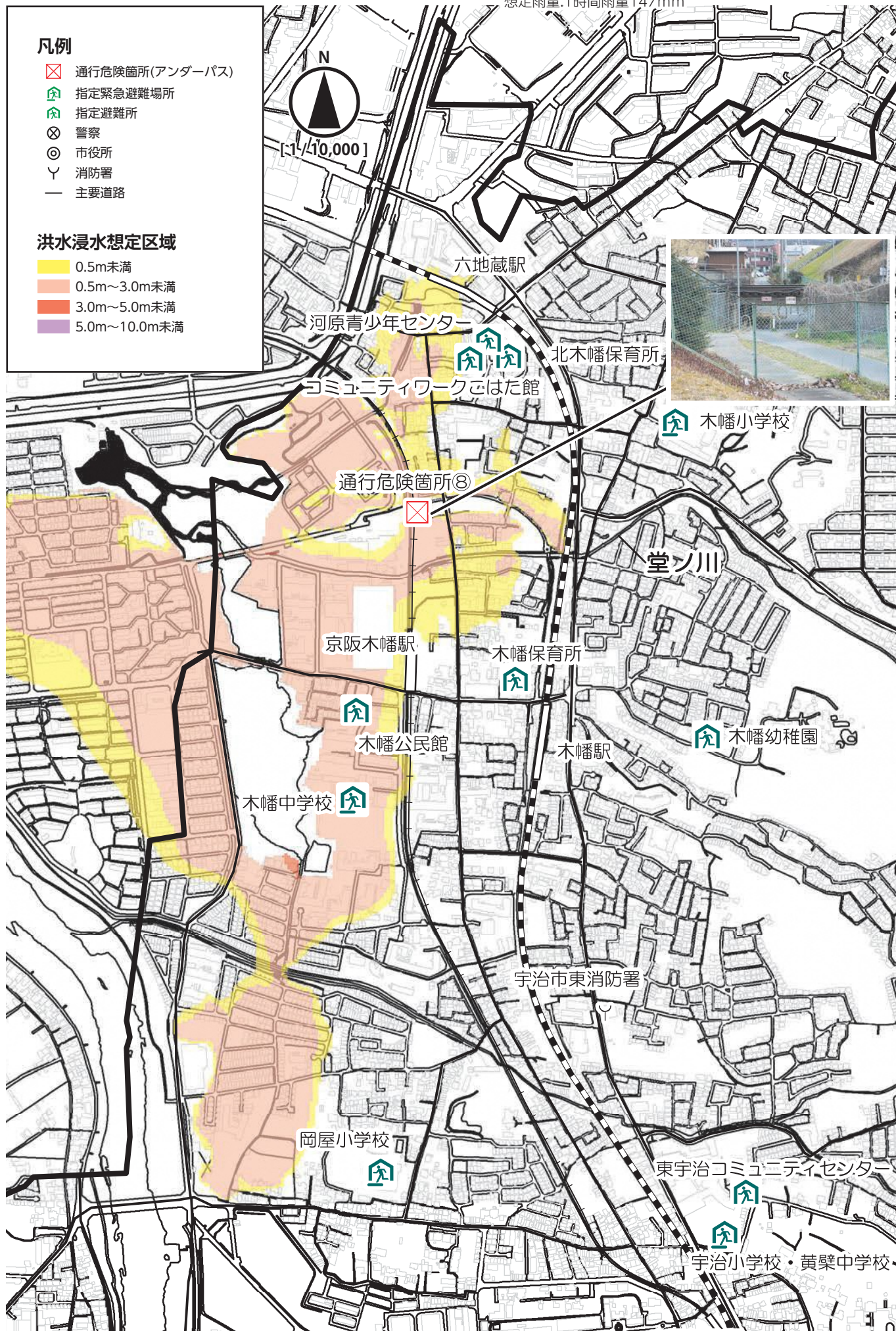


防災情報  
 ▼山科川  
 洪水浸水想定区域図

※想定される洪水浸水想定が実際と異なる場合や、洪水浸水想定が明示されていない区域においても浸水が発生する場合があります。

# 堂ノ川 洪水浸水想定区域図

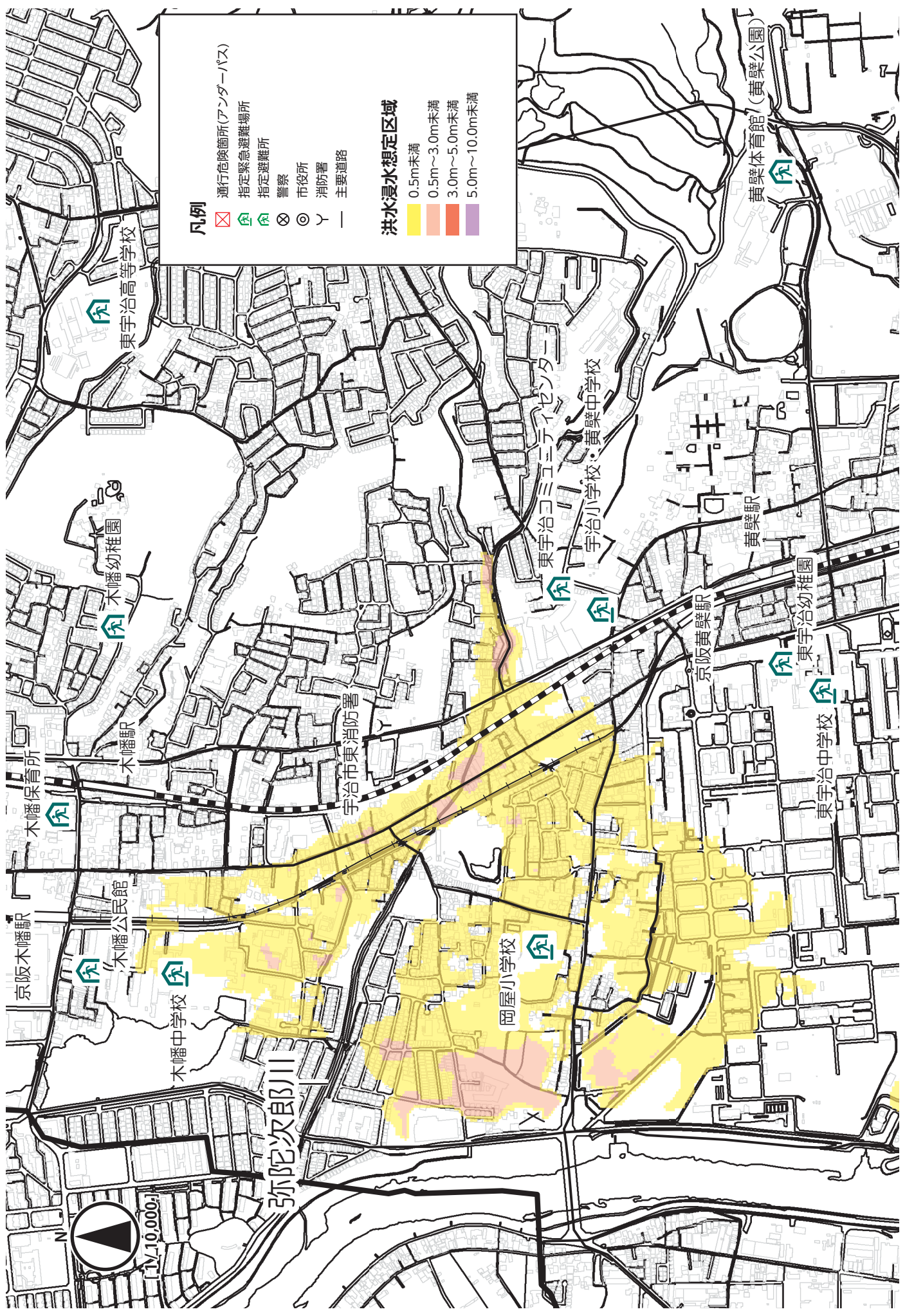
宇治市域における堂ノ川の洪水浸水想定区域(府が作成・公表している洪水浸水想定区域図をもとに作成)をまとめています。  
 想定雨量:1時間雨量147mm



※想定される洪水浸水想定が実際と異なる場合や、洪水浸水想定が明示されていない区域においても浸水が発生する場合があります。

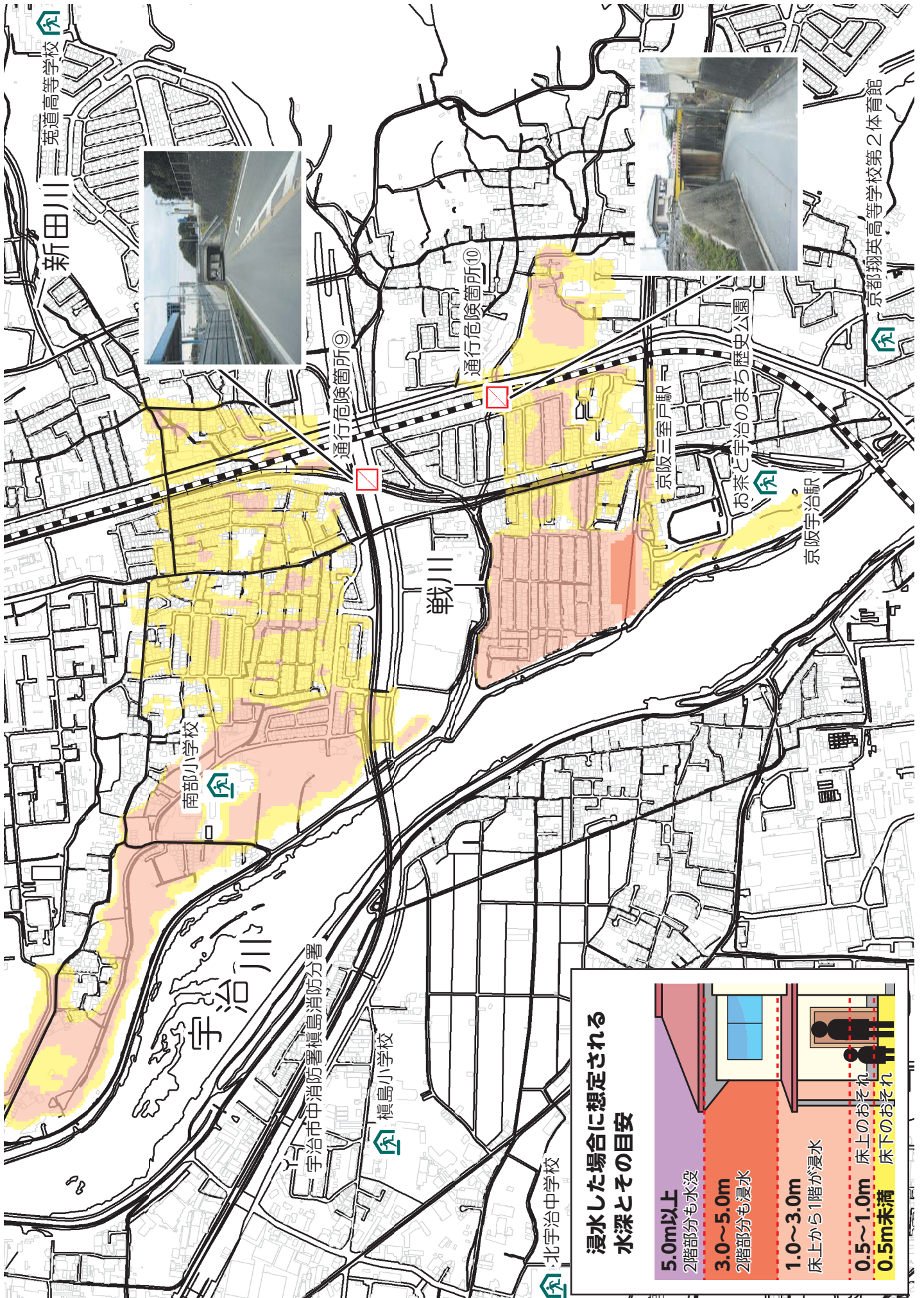


# 弥陀次郎川、戦川・新田川 洪水浸水想定区域図



※想定される洪水浸水想定が実際と異なる場合や、洪水浸水想定が明示されていない区域においても浸水が発生する場合があります。

宇治市域における弥陀次郎川、戦川・新田川の洪水浸水想定区域(府が作成・公表している洪水浸水想定区域図をもとに作成。なお、岡本川は、洪水被害の発生が想定されておられません。)をまとめています。 想定雨量:1時間雨量147mm

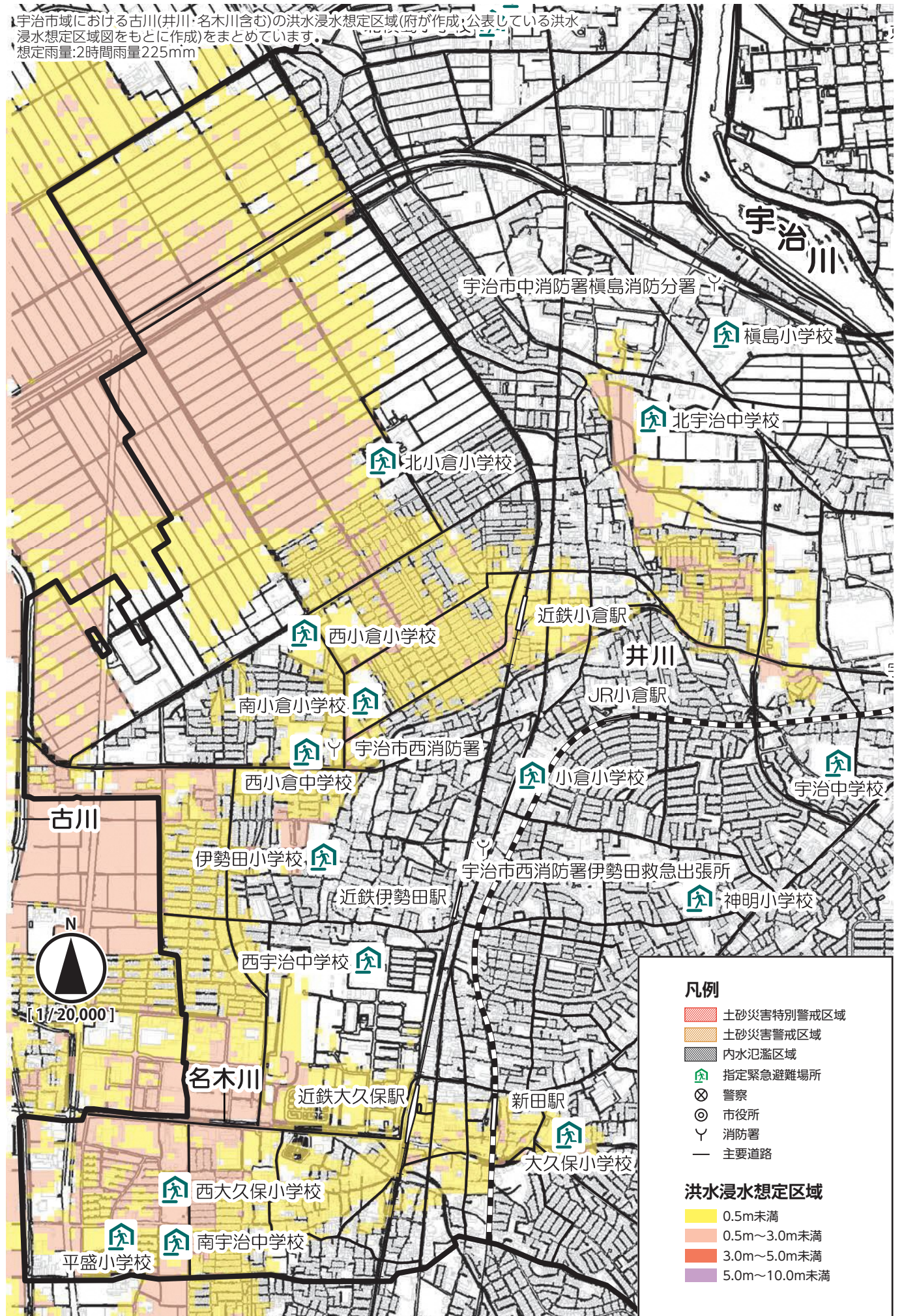


**浸水した場合に想定される水深とその目安**

5.0m以上	2階部分も水没
3.0~5.0m	2階部分も浸水
1.0~3.0m	床上から1階が浸水
0.5~1.0m	床上的おそれ
0.5m未満	床下のおそれ

# 古川（井川・名木川含む）洪水浸水想定区域図

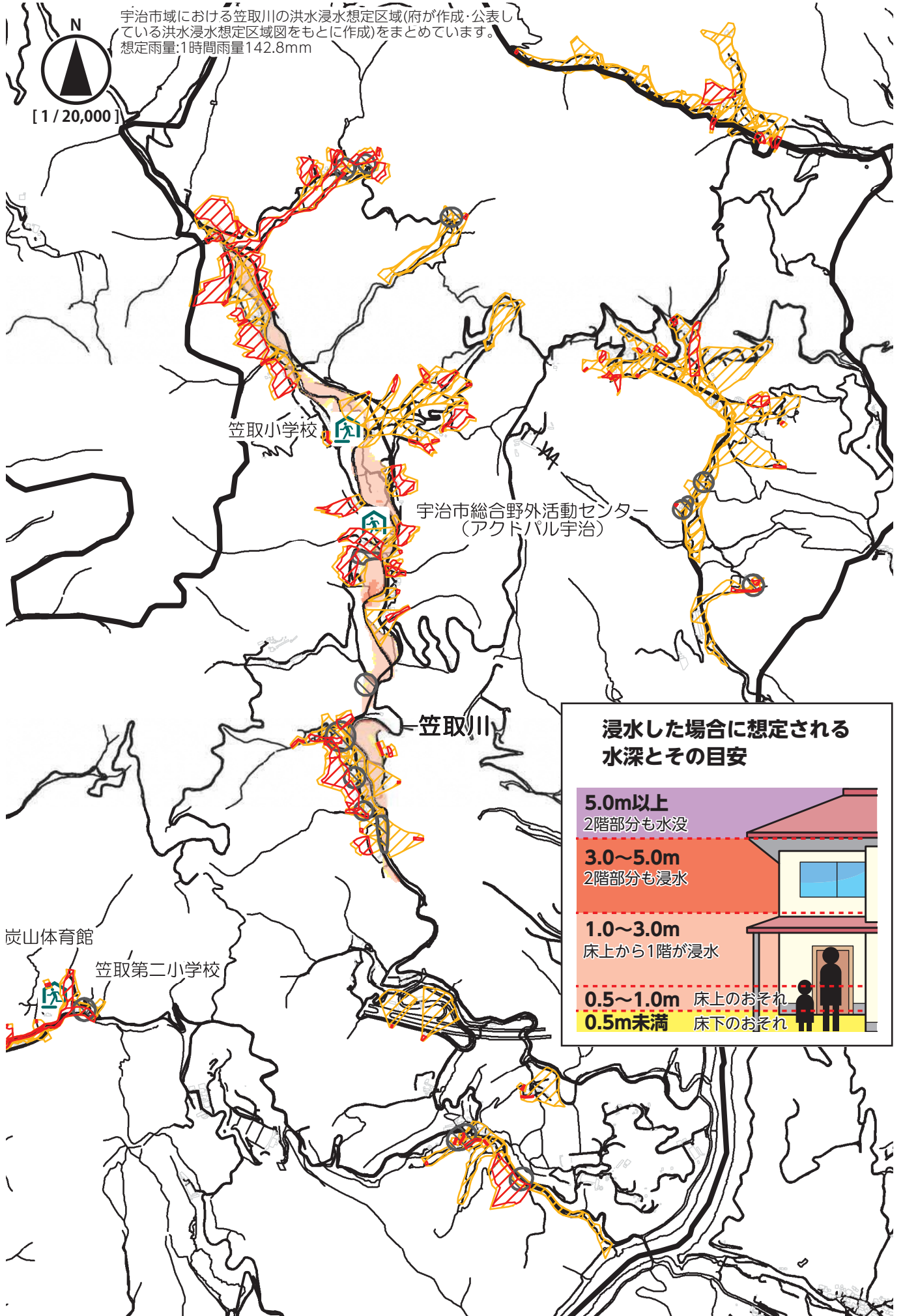
宇治市域における古川(井川・名木川含む)の洪水浸水想定区域(府が作成・公表している洪水浸水想定区域図をもとに作成)をまとめています。  
 想定雨量:2時間雨量225mm



防災情報 ▼ 古川(井川・名木川含む)洪水浸水想定区域図

※想定される洪水浸水想定が実際と異なる場合や、洪水浸水想定が明示されていない区域においても浸水が発生する場合があります。

# 笠取川 洪水浸水想定区域図及び土砂災害(特別)警戒区域図



※想定される洪水浸水想定が実際と異なる場合や、洪水浸水想定が明示されていない区域においても浸水が発生する場合があります。

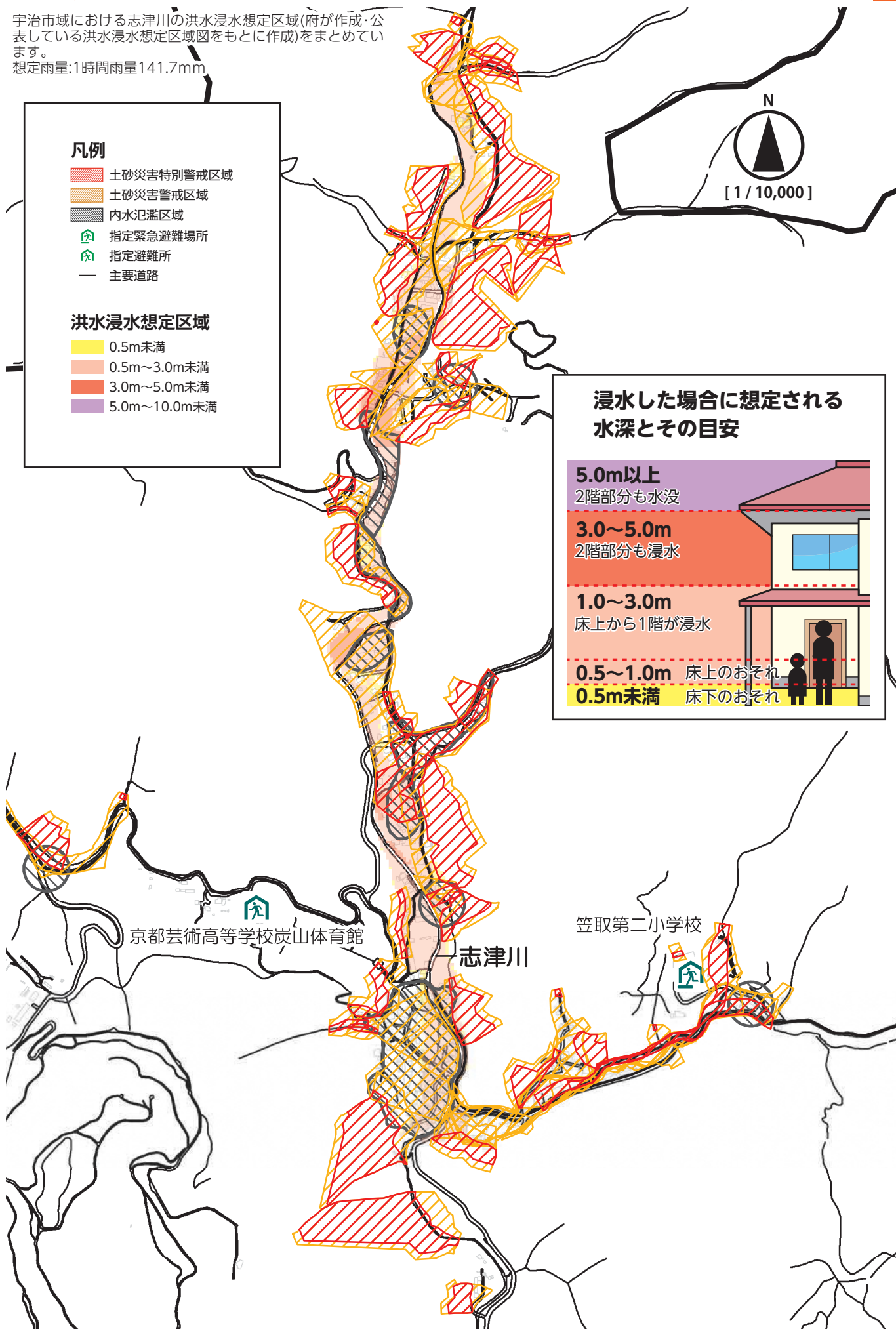
# 志津川 洪水浸水想定区域図及び土砂災害(特別)警戒区域図 1

宇治市域における志津川の洪水浸水想定区域(府が作成・公表している洪水浸水想定区域図をもとに作成)をまとめています。

想定雨量:1時間雨量141.7mm



防災情報 ▼ 志津川 洪水浸水想定区域図及び土砂災害(特別)警戒区域図 1



## 凡例

- 土砂災害特別警戒区域
- 土砂災害警戒区域
- 内水氾濫区域
- 指定緊急避難場所
- 指定避難所
- 主要道路

## 洪水浸水想定区域

- 0.5m未満
- 0.5m~3.0m未満
- 3.0m~5.0m未満
- 5.0m~10.0m未満

## 浸水した場合に想定される水深とその目安

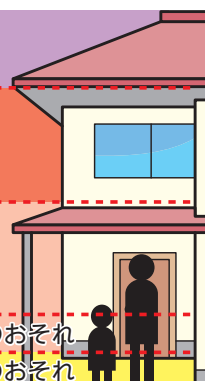
**5.0m以上**  
2階部分も水没

**3.0~5.0m**  
2階部分も浸水

**1.0~3.0m**  
床上から1階が浸水

**0.5~1.0m** 床上のおそれ

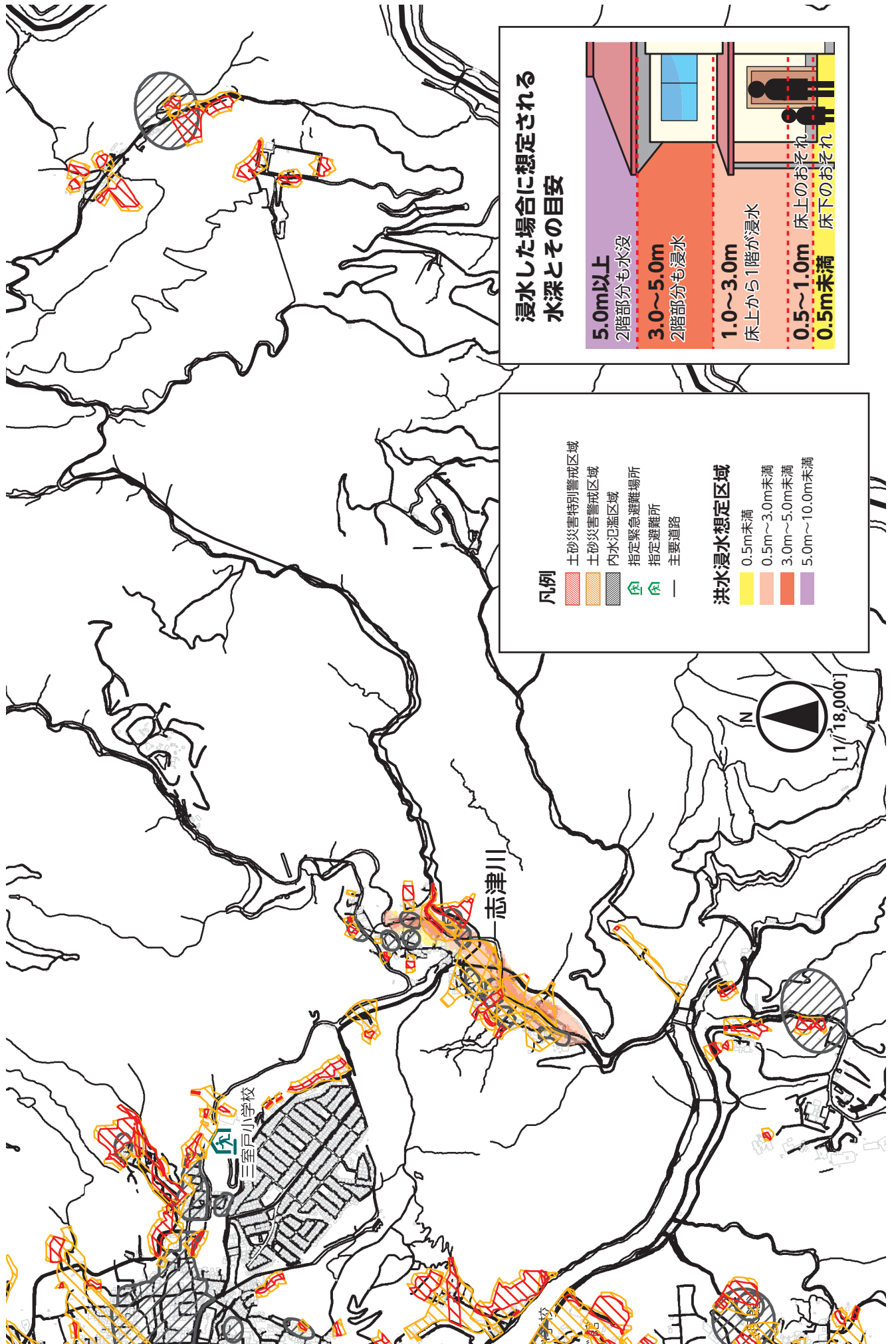
**0.5m未満** 床下のおそれ



※想定される洪水浸水想定が実際と異なる場合や、洪水浸水想定が明示されていない区域においても浸水が発生する場合があります。

宇治市域における志津川の洪水浸水想定区域(府が作成・公表している洪水浸水想定区域図をもとに作成)をまとめています。  
 想定雨量:1時間雨量141.7mm

## 志津川 洪水浸水想定区域図及び土砂災害(特別)警戒区域図 2



※想定される洪水浸水想定が実際と異なる場合や、洪水浸水想定が明示されていない区域においても浸水が発生する場合があります。

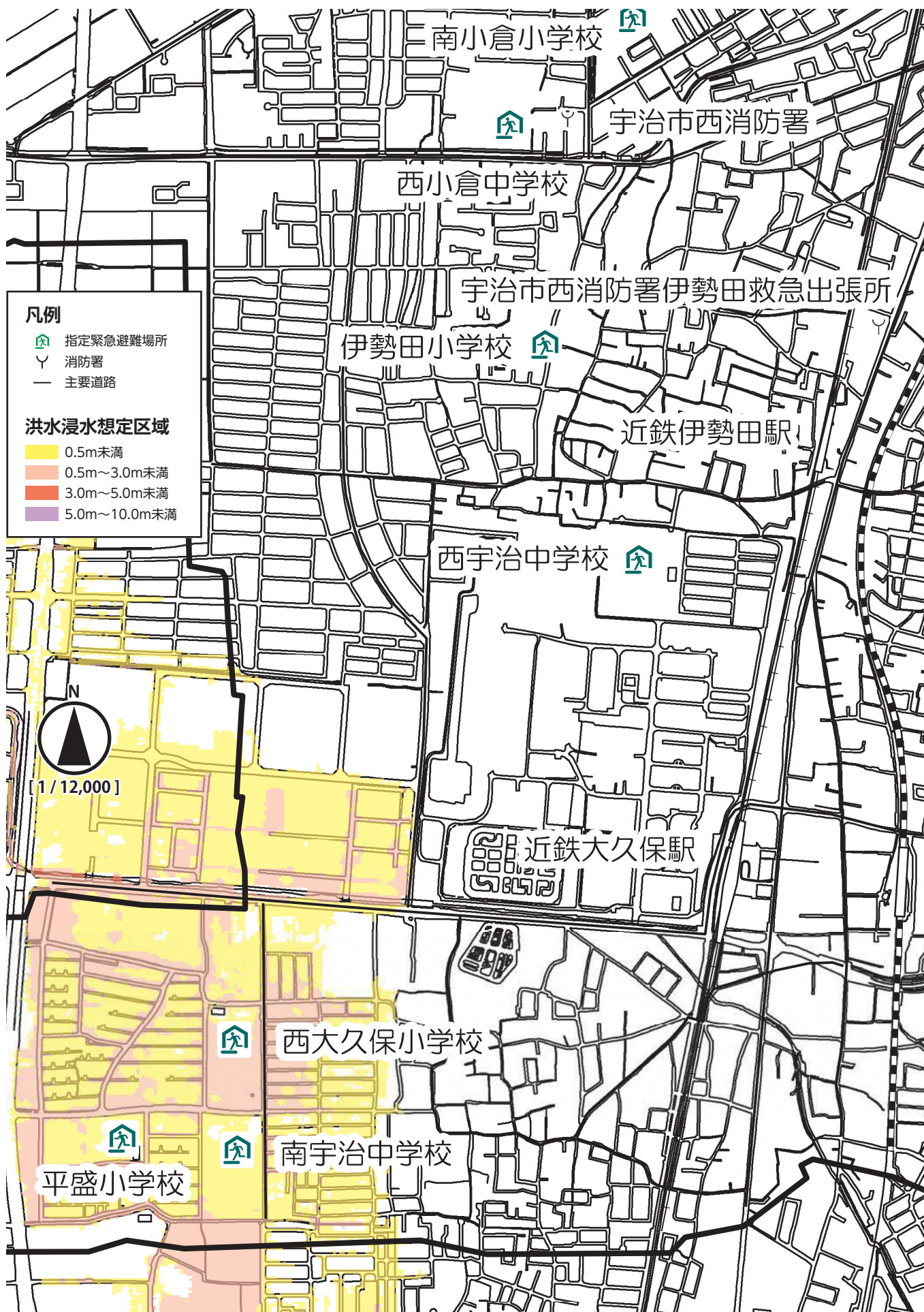


# 長谷川 洪水浸水想定区域図

宇治市域における長谷川の洪水浸水想定区域(府が作成・公表している洪水浸水想定区域図をもとに作成)をまとめています。  
 想定雨量:1時間雨量146mm



防災情報 ▼ 長谷川 洪水浸水想定区域図



**凡例**

- 指定緊急避難場所
- 消防署
- 主要道路

**洪水浸水想定区域**

- 0.5m未満
- 0.5m~3.0m未満
- 3.0m~5.0m未満
- 5.0m~10.0m未満

N  
  
 [ 1 / 12,000 ]

※想定される洪水浸水想定が実際と異なる場合や、洪水浸水想定が明示されていない区域においても浸水が発生する場合があります。