



～宇治茶と源氏物語のまち～



「宇治市」3つの見どころポイント

見所ポイント 1

実在の名所・人物がキャラクターに!



宇治市宣伝大使 ちはや姫

宇治市に実在する観光名所である「萬福寺」「三室戸寺」「宇治橋」「平等院」がゲームのステージに！プレイヤーを困らせる敵キャラクターとして、実在の石像や逸話、名産品が数多く登場するぞ！プレイヤーを助けてくれるキャラクターは、萬福寺の「隠元禅師」や、人気ご当地キャラクターの「ちはや姫」！う～ん、はやく遊びたい！

見所ポイント 2

遊ぶだけで宇治市の魅力がよくわかる!



各ステージの観光名所では、観光ボランティアがプレイヤーにやさしく観光案内をしてくれるぞ！さらに、キャラクター同士の会話のやりとりを見ているだけで、宇治市の魅力がわかっちゃう、なんともお得な内容だ。友達にも教えてあげよう！

見所ポイント 3

完全オリジナル楽曲を10曲制作!

「宇治市」では、本作のために書き下ろした完全オリジナル楽曲が10曲以上使われているんだ。宇治市の歴史・そして魅力的な観光地をイメージして制作された楽曲の数々は必聴！観光ボランティアの音声も、宇治市在住の実際の観光ボランティアさんの音源を使用しているらしいぞ。

世界初!?!「宇治市」の観光アクションゲームが誕生!?!

いざ参らん!

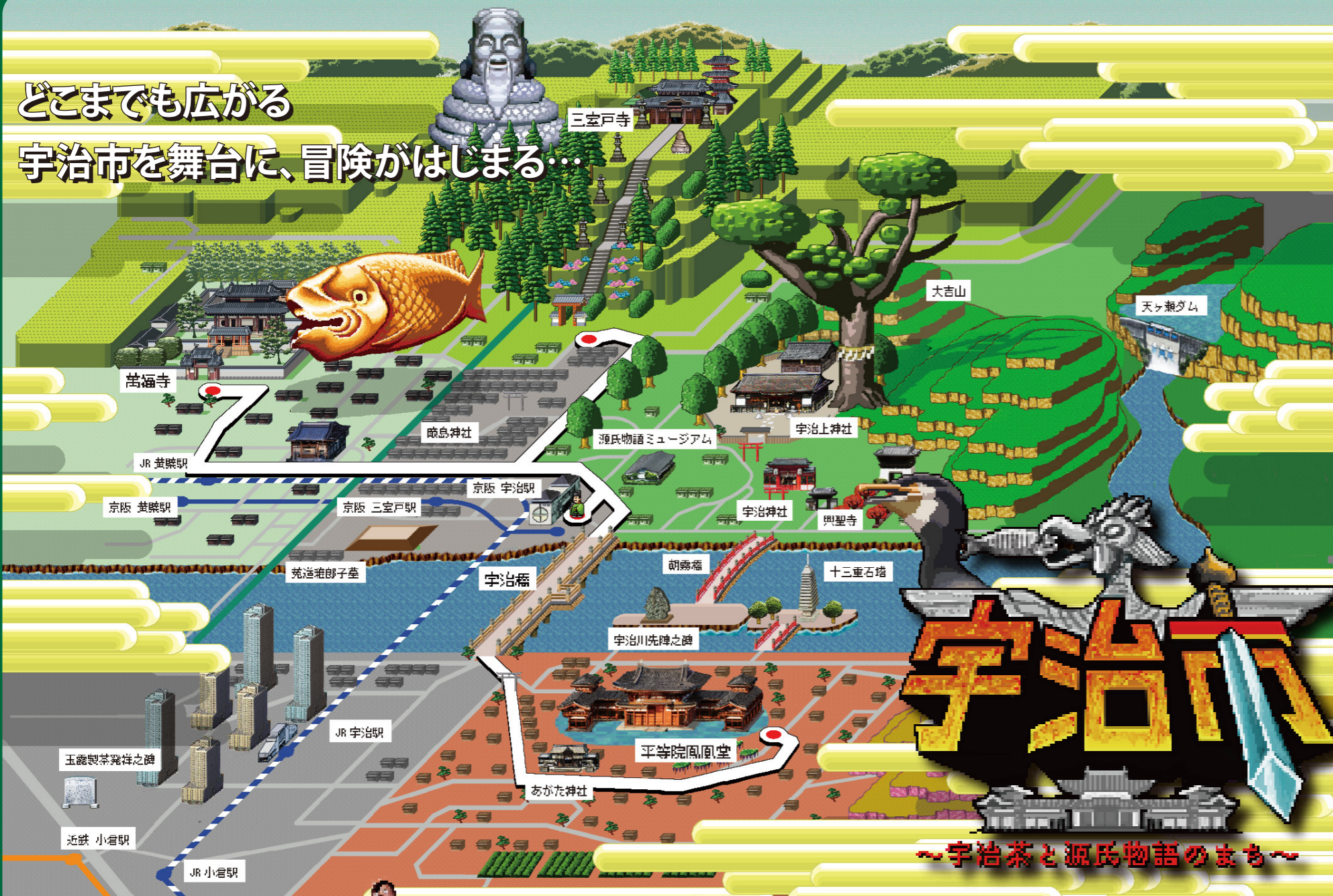
観光アクションゲームとは?

宇治市に実在する観光名所をモチーフとしたステージを攻略していくアクションゲーム。遊ぶだけで世界遺産を含む魅力的な観光名所、名産品の魅力を存分に知ることができる今までにない画期的なゲームだ！開発段階のゲームを、一足早く人気ゲーム実況主の方にプレイしてもらったゾ！先行プレイ動画も公開中だ！（※ゲームとして公開するかどうかは未定です）

▼動画掲載場所はこちら! (宇治市公式Youtubeチャンネル)

<https://www.youtube.com/channel/UCVG-AARERCThqxcSoTb9FBQ>

どこまでも広がる 宇治市を舞台に、冒険が始まる...



～宇治茶と源氏物語のまち～



貴族
宇治市在住の貴族。雅びな走り方をします。特技はジャンプ。敵を倒すことはできないので基本避けるしかない。正義感が強い。



パン
食べるとムキムキになる不思議なパン。GETすると攻撃ができるようになる。宇治市のどこかで売られているらしい。京都府はパンの消費量日本一！



隠元禅師
萬福寺の開祖。プレイヤーに「宇治のカケラ」を集め、ナゾの大魔王を倒すように教えてくれる。



マジ貴族
パンをとって、ムキムキになった貴族。パンチやキックを繰り返すことで敵を倒すことができる。



ちはや姫
宇治市の人気ご当地キャラクター。今回のゲームでは「ナゾの大魔王」にさらわれてしまう。



観光ボランティア
宇治市のさまざまな魅力を丁寧に教えてくれるやさしい人。宇治市のことを誰よりも愛しているらしいが...



宇賀神さま
三室戸寺にいる体はヘビ、頭は人間の神さま。プレイヤーに試練を与えてくる。運のたまを5つゲットするとクリア。



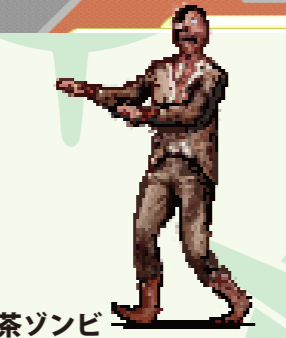
福德兔
三室戸寺にいる石像が動き出した。持っているたまを次々と投げた後は、自らも飛びかかってくる。トリッキーな動きが特徴だ。



宝勝牛
さわるとご利益がある牛の石像。猛烈な体当たりをくらうとダメージを受けるが、ご利益もあるらしい。



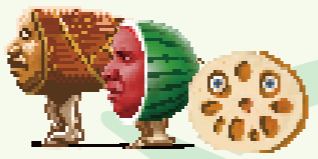
ナゾの大魔王
今回、宇治市を闇の世界にした張本人。その正体は誰も知らない。



茶ゾンビ
立っているのがしんどいので普段は座っているが、プレイヤーが近づくと追いかけてくる。退治すると飛び散る液体は、お茶だ。



アジサイマン
三室戸寺にしか生息していないモンスター。生まれた場所の土が、酸性かアルカリ性かで花の色が変わる。



タケノコ & スイカ & レンコン
隠元禅師が日本に持ち込んだと伝えられている。プレイヤーが近づくと、歩いて近寄ってくるぞ。



キーマン
茶の木がナゾの大魔王によって、魔物化した。パンチなどの攻撃を繰り返してくるので、注意が必要だ。お湯の中に放り込むと、お茶が染み出すらしい。



海鴨
日本国内初の人工ふ化で誕生した。魚をとるのがとにかく得意。



おっす！宇治茶クン
宇治茶の化身。宇治茶と同じくらい音楽が大好きなので、リズムゲームに登場する。



茶摘み娘
名物の宇治茶を摘む娘。水中で華麗に泳ぐ姿はちょっとセクシー。



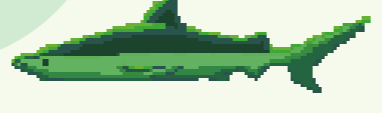
宇治四天王
ナゾの大魔王を守る直属の護衛軍。音楽に目がないらしい。その姿はナゾに包まれている。



ホネーマン
橋姫が召喚した骨人間。一度倒したと思ってもすぐに復活する。ピンと伸びた背筋が特徴的。



イワーマン
自らの頭を投げってくる恐ろしいモンスター。頭がなくなっても、すぐに生えてくるぞ。投げられた頭にも意識があるらしい。



お茶ザメ
お茶の中にしか生息できないといわれている珍しいサメ。水面に浮き出た背びれは、茶柱のようだ。



市長
ナゾの大魔王に操られてしまった市長。誰かれかまわずキックやパンチを繰り返す。体力値が高いため倒すには時間がかかるだろう。



橋姫
本来は宇治橋の守り神だが、ナゾの大魔王にそそのかされ、嫉妬の鬼と化した。投げつけてくる「火炎球」は凄まじく、避けることすら難しい。



カイパン
木魚の原型と伝えられている、木でできたサカナ。くわえているたまは人間の煩惱。プレイヤーの煩惱も食べてしまおうと猛スピードで追いかけてくる。