

# リズム RHYTHM

2018年2月

Vol.39

事業所でご利用ください♪

### ●情報誌「リズム」の送付

男女共同参画支援センター情報誌「リズム」を希望する事業所に送付します。「リズム」は宇治市ホームページからもダウンロードできますのでご利用ください。

お問い合わせは 宇治市男女共同参画支援センター

TEL: 0774-39-9377 FAX: 0774-39-9378

E-mail: danjokyoudou@city.uji.kyoto.jp

3月8日は

国際女性デーです。

映画を通じて、女性の生き方や人権について身近な視点で考えてみませんか？

楽しく学ぶ  
人権講座

## 国際女性デー※映画上映会「未来を花束にして」

### あらすじ

1912年、ロンドン。劣悪な環境の洗濯工場で働くモード(キャリー・マリガン)は、同じ職場の夫と幼い息子の3人暮らし。ある日、女性参政権運動を展開するWSPU(女性社会政治同盟)に遭遇した彼女は、大きな転機を迎える。下院の公聴会で、工場での待遇や身の上を語る機会を通して、“違う生き方を望んでいる自分”を発見し、“サフラジェット(女性参政権を求めるグループ)”に加わるも、法律改正の願いは届かず、デモに参加した大勢の女性が警官に殴打され、逮捕される。そんな彼女たちを励ましたのが、WSPUのカリスマ的リーダーであるエメリン・パンクハースト(メリル・ストリープ)の演説だった…。

### ※国際女性デー

1908年3月8日にニューヨークで女性労働者が参政権と労働条件改善を求めて行ったデモを記念して、3月8日を「国際女性デー」とすることが提唱され、1975年には国連においても「国際女性デー」として定められました。以来、世界各地で女性の人権問題に関する取組が行われています。

とき **3月4日(日)**午後1時半～4時  
(午後1時開場)

ところ 宇治市生涯学習センター 1階第1ホール

- 入場料: 無料
- 申込: 下欄に記載の申込方法をご覧ください
- 定員: 200人(要申し込み・多数の場合抽選)
- 保育: 0歳～小学4年生(要申し込み)
- 締切: 2月25日(日)

サラ・ガヴロン監督作品



© 2015 WARNER BROS. ENTERTAINMENT INC. AND RATPAC-DUNE ENTERTAINMENT LLC ALL RIGHTS RESERVED

### 申込方法

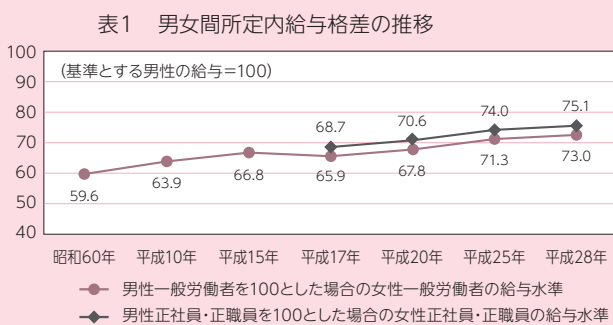
- ①セミナー名 ②氏名(ふりがな) ③住所 ④連絡先(電話番号・メールアドレスなど) ⑤保育希望の場合はお子さんの名前(ふりがな)と年齢 ⑥映画上映会は申し込み人数を電話・郵送・FAX・Eメールまたは直接、宇治市男女共同参画支援センター 〒611-0021 宇治市宇治里尻5-9 ゆめりあうじ内 TEL 39-9377 FAX 39-9378 Eメール danjokyoudou@city.uji.kyoto.jp へ

# 男女間賃金格差の現状と解消に向けて

労働者が性別により差別されることなく、その能力を十分発揮できる雇用環境を整備することは重要な課題です。

企業内での女性の職域が拡大し、管理職に占める女性の割合も増える傾向にあるなど、女性の活躍の場が広がっていますが、男女間賃金格差は依然として大きい状況です。

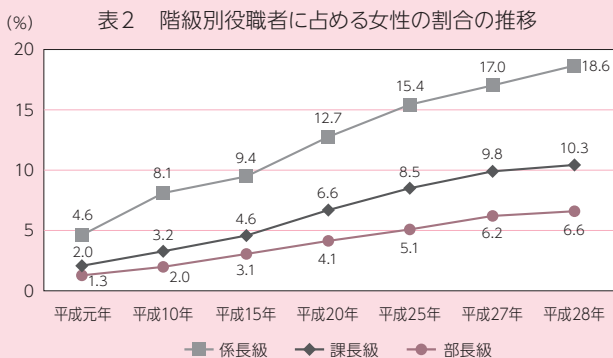
一般労働者の男性の平均賃金水準を100としたときに、一般労働者の女性の平均賃金水準は、平成28年で73.0と約7割でした。長期的には縮小傾向にありますが、先進諸外国と比べると、その格差は依然として大きいものがあります。(表1)



※厚生労働省「賃金構造基本統計調査」より作成。  
※一般労働者とは、常用労働者のうち短時間労働者を除いた労働者。  
※正社員・正職員とは、一般労働者のうち、事業所で正社員・正職員とする者。

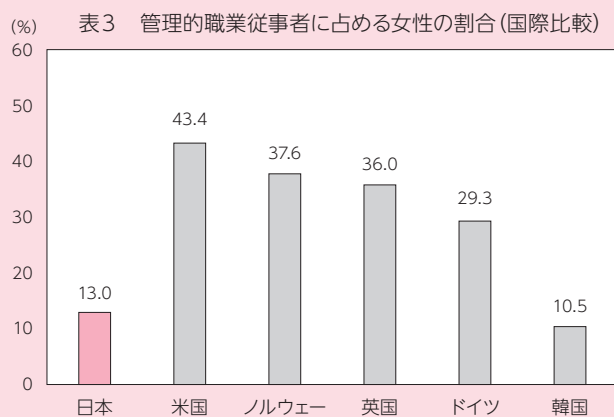
男女間賃金格差は、男女の平均勤続年数や役員・管理職比率に差異があることが主な要因になっています。

常用労働者100人以上を雇用する企業のうち役員に占める女性の割合は上昇傾向にありますが、上位の役職ほど女性の割合が低く、平成28年において、係長級18.6%、課長級10.3%、部長級は6.6%となっています。(表2)

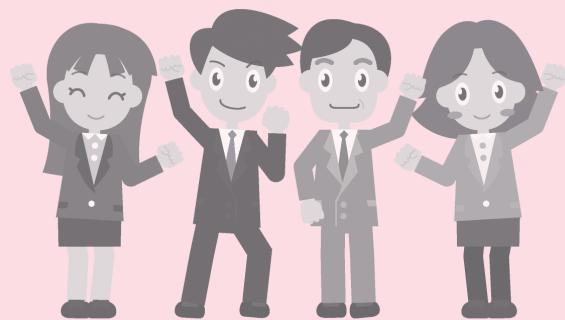


※厚生労働省「賃金構造基本統計調査」より作成。  
※100人以上の常用労働者を雇用する企業に属する労働者のうち、雇用期間の定めがない者について集計。

また、日本の管理的職業従事者(会社役員、企業の課長相当職以上、管理的公務員等)に占める女性の割合は13.0%で、米国43.4%、ノルウェー37.6%、英国36.0%などと比べ低い水準となっています。(表3)



※平成29年版男女共同参画白書より作成。



女性の活躍を推進するためには、男女間格差の解消は不可欠といえます。

厚生労働省では、男女労働者間の格差について、企業内での実態把握や気づきを促す「男女間賃金格差解消に向けた労使の取組支援のためのガイドライン」(平成22年8月)を作成し、企業内の自主的な取組を支援しています。詳しくは、厚生労働省ホームページのガイドラインパンフレットをご覧ください。

<http://www.mhlw.go.jp/bunya/koyoukintou/seisaku09/pdf/02.pdf>

# 足裏バランスチェック&セルフケアでカラダを整えよう!

何かと忙しい子育て期。腰や肩の疲れはたまっていませんか?カラダの疲れは、足裏バランスの崩れからきていることもあります。この講座では、おひとりずつ足裏をプリントして、カラダとのバランスチェックをした後、簡単に自宅でもできるセルフケア方法とプチ体操を学びます。

- と き… 2月20日(火) 午前10時～11時半
- ところ…宇治市男女共同参画支援センター 会議室1
- 対象…女性(就学前の子どもを育児中の方を優先)
- 定員…15人(多数の場合抽選)
- 講師…大下 由起恵さん(健康運動実践指導者)
- 参加費…500円
- 保育…0歳6カ月～就学前  
(要申し込み・多数の場合抽選)
- 締切…2月13日(火)
- 申込…1面下欄に記載の申込方法をご覧ください

## 女性の健康 支援セミナー

# “冷え”・“こり”解消のコツ! ～血液循環を整える運動療法～

女性のからだは年齢やライフステージによって、女性特有の健康課題があります。多くの女性が悩まされる、肩こりからくる頭痛、めまい、高血圧、冷え症などの症状を、椅子に座ってできる簡単ストレッチや、基礎代謝を向上させる体幹筋トレで改善するコツを学びます。男性も参加いただけます。

- と き… 3月6日(火) 午後1時半～3時半
- ところ…宇治市男女共同参画支援センター 会議室1
- 定員…50人(多数の場合抽選)
- 講師…華学 和博さん(健康運動指導士)
- 参加費…無料
- 保育…0歳6カ月～就学前  
(要申し込み・多数の場合抽選)
- 締切…2月28日(水)
- 申込…1面下欄に記載の申込方法をご覧ください

## こころと からだの相談

# 女性の精神科医が、あなたのこころや からだの悩みの相談にあたります。

- と き… 3月3日(土) 午前9時半～12時半
- ところ…宇治市男女共同参画支援センター
- 対象…女性
- 相談時間…一人50分
- 定員…3人(多数の場合は、相談日を後日に設定します)
- 相談料…無料
- 保育…0歳6カ月～小学3年生(要申し込み)
- 予約方法…午前8時半～午後5時(月曜日、祝日、を除く)に、電話で予約してください

☎39-9379

## Dr.石蔵の 生き方セミナー

# ストレスとうまく付き合う秘訣

仕事や人との付き合い、家庭などの悩みでストレスをためていませんか。知らないうちに、あなたの心は折れそうになっているかもしれません。若い世代の自殺とその7割を占める男性の生きづらさをテーマに、ストレスとうまく付き合う秘訣をお話します。

- と き… 3月25日(日) 午後1時半～3時半
- ところ…宇治市男女共同参画支援センター 会議室1
- 定員…50人(多数の場合抽選)
- 講師…石蔵 文信さん  
(大阪大学人間科学研究科未来共創センター招へい教授・医師)
- 参加費…無料
- 保育…0歳6カ月～小学3年生  
(要申し込み・多数の場合抽選)
- 締切…3月17日(土)
- 申込…1面下欄に記載の申込方法をご覧ください



## 3月の「男性のための電話相談」の時間を拡大します

自殺対策強化月間(3月)の取組として、相談時間を1時間拡大し、午後5時から開設します。

男性の悩みの相談に、男性相談員が電話で応じますので、ひとりで悩まず気軽にご相談ください。秘密は厳守します。(無料・予約不要)

◆相談日…3月16日(金)午後5時～8時  
1人30分

◆相談電話番号…☎39-9377

◆通話料はご負担下さい。

## 3階情報ライブラリーおすすめ図書

●図書貸出しはお一人3冊2週間までです。貸出カードをおつくりします。

## ★おすすめ BOOKS

### 『夫に死んでほしい妻たち』

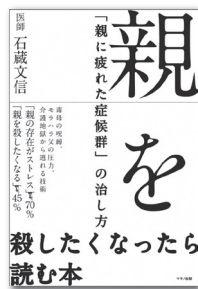
朝日新書 小林美希



家事や育児で、妻の“してほしい”と夫の“しているつもり”の差は大きい。やがて、怒りを爆発させることにも疲れた妻は、一人つぶやく。「死ねばいいのに…」世の夫たちを戦慄させる、衝撃のルポルタージュ。

### 『親を殺したくなったら読む本』

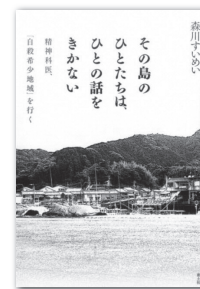
マキノ出版 石蔵文信



毒母の呪縛、モラハラ父の圧力、介護地獄…30～60代男女を襲う現代病“親に疲れた症候群”について、中高年の心と体の専門家である著者がアンケート結果や豊富な臨床経験をもとに考察し、解決策を提示する。  
※著者の石蔵文信さんをお招きして3/25(日)に「生き方セミナー」を開催します。詳しくは3面をご覧ください。

### 『その島のひとたちは、ひとの話をきかない』

精神科医「自殺希少地域」に行く』  
青土社 森川すいめい



ホームレスや、東日本大震災の被災者の支援活動で注目をあびる精神科医が、当事者に寄り添う温かいまなざしで国内外の取組を自ら見聞きして、さらなるケアの可能性を考える。

## シリーズ

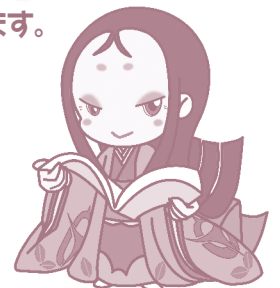
## この言葉ってどんな意味?

男女共同参画に関する言葉やことばをシリーズで解説します。

### 第11回 国際ガールズ・デー

世界の国々、とりわけ開発途上国の女子(18歳未満)の多くが経済的、文化的な理由により学校に通えず、10代前半での結婚、出産を余儀なくされ、貧困の中で暮らしています。また、先進国においても、女子には様々な社会的制約が存在します。

そのため、女子の教育機会の保障と社会的地位向上をめざし、国際連合は国連総会において、2011年に、10月11日を「国際ガールズ・デー」と定めました。この「国際ガールズ・デー」を記念し、世界各地で様々なイベントが行われています。



宇治市宣伝大使  
ちはや姫

## 宇治市男女共同参画支援センター ご案内

宇治市男女共同参画支援センターは、男女共同参画に関する施策の実施や、市民の皆さんによる男女共同参画の推進に関する取り組みを支援する施設です。詳しくはセンターまで。

- ▶▶ 印刷室(1階)を利用する
- ▶▶ 無料相談を利用する
- ▶▶ 活動スペース・情報ライブラリー(3階)を利用する
- ▶▶ 女性のための相談・男性のための電話相談  
ここからチャレンジ相談
- ▶▶ 会議室(4階)を利用する
- ▶▶ 女性問題アドバイザー派遣を利用する

編集・発行 宇治市男女共同参画支援センター

〒611-0021 宇治市宇治里尻5-9 JR宇治駅前 ゆめりあ うじ内

TEL: 0774-39-9377 FAX: 0774-39-9378 E-mail: danjokyoudou@city.uji.kyoto.jp