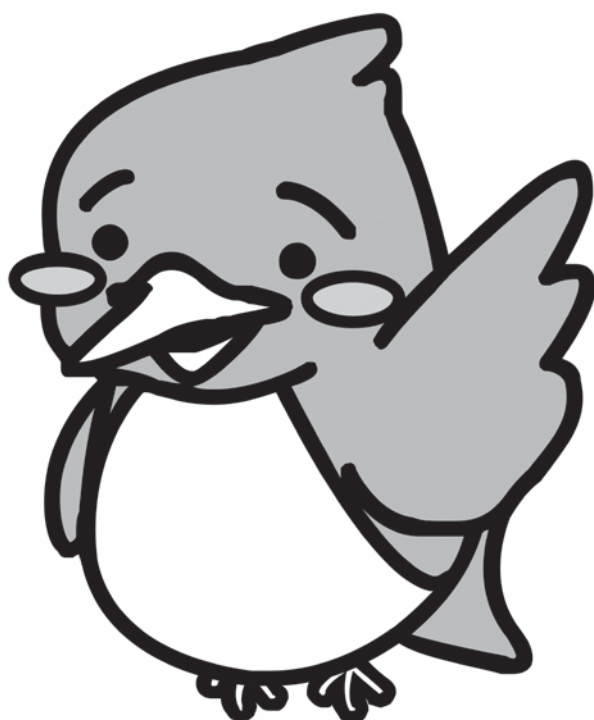


年 報



宇治市図書館マスコットキャラクター「わせみん」

平成30年度
(2018年度)

宇 治 市 図 書 館

宇治市図書館基本的運営方針

1 読む楽しさ、学ぶ喜びを創出する図書館

市民の知的好奇心を満たし、生涯に渡る学習を支えるため、幅広い分野の資料の収集を行うとともに、多様な学習機会を提供し、一人ひとりが主体的に考え、生きる力を身に付け、その成果を社会に活かす人を育てます。

2 情報の拠点として地域を支える図書館

市民が日常生活や地域活動の中で必要となる資料やデジタル情報を収集し提供します。また、レファレンスや課題解決支援サービスの実施により、市民に役立つ地域の情報拠点としての役割を果たします。さらに、市民が必要な情報にアクセスし、得た情報を活用する知識・技術を身に付けられるよう支援します。

3 地域文化を未来につなぐ図書館

「ふるさと宇治」に関する歴史・文化・郷土資料や産業・行政等に関する地域資料を収集・保存する役割を果たし、これらの多様で貴重な地域資料を次世代に引き継ぎます。

4 誰もが利用しやすい図書館

市民の誰もが気軽に図書館サービスを利用できるよう、利便性の向上を図ります。

あらゆる機会を通じて図書館サービスを発信して利用促進を図るとともに、何度も訪れたいくなるような魅力ある図書館運営に努めます。

5 人とともに成長する図書館

多様で質の高いサービスを提供していくため、専門性の高い人材を育成します。

本計画が確実に実行されるよう自ら定期的に点検・評価を行うとともに、効果的にサービスを提供し、常に改善することにより成長する図書館を目指します。

目 次

宇治市の概要	2
図書館の沿革	2
施設の概要	4
この1年のあゆみ	6
蔵書点数 (1. 図書分類別蔵書 2. その他の資料 3. 年間受入図書 4. 年間除籍資料)	11
蔵書冊数の推移、図書購入費の推移、京都市図書館との相互利用	12
分類別貸出状況、月別貸出状況	13
年度別貸出点数の推移、予約図書配本所別利用状況	14
地区別登録者数	15
地区別貸出状況	16
予約・リクエスト、障害者サービス、リサイクル事業、来館者数	17
相互貸借	18
団体貸出、地域・家庭文庫一覧、学校等団体貸出	19
購入雑誌一覧	20
図書館サークル登録団体、購入新聞一覧	22
ベストリーダー（成人書、児童書、CD・DVD）	23
各種指標	28

（注）数値及び資料は平成31年3月末現在のものとする。

宇治市の概要

(平成31年4月1日現在)

人 口	186,657 人
世 帯 数	83,759 世帯
面 積	67.54 km ²

図書館の沿革

- 昭和40年 10月 市民会館図書室開室
- 41年 8月 図書の貸出開始（グループ登録による貸出）
- 43年 5月 児童書コーナー設置
- 44年 10月 移動図書館「そよかぜ号」巡回開始
- 45年 4月 点字図書コーナー設置（京都ライトハウスよりステーション貸出）
- 49年 8月 図書の貸出方法の変更（図書室は個人貸出、移動図書館は世帯貸出）
- 52年 9月 地域・家庭文庫への団体貸出開始
- 53年 8月 「宇治市民図書室」に名称変更（機構改革により教育委員会に移管）
- 54年 4月 複写サービス開始
- 56年 4月 大活字本コーナー設置
- 6月 宇治市民文化センター建設委員会発足
- 7月 宇治市民文化センター建設懇談会発足
- 57年 10月 館報「としょかん宇治」創刊
- 58年 3月 宇治市民図書室協議会発足
- 7月 宇治市民文化センター建設着工
- 59年 2月 開館準備のため宇治市民図書室休室
- 6月 宇治市中央図書館設置条例制定
- 10月 宇治市文化センター開館
- 11月 宇治市中央図書館開館（コンピュータ導入）
- 60年 5月 宇治市図書館協議会発足
- 61年 6月 視覚障害者サービス開始
(対面朗読・点字およびテープ図書貸出・声の図書館だより)
- 62年 7月 行政資料コーナー開設
- 平成 2年 1月 移動図書館の貸出方法を世帯貸出から個人貸出へ変更（コンピュータ導入）
貸出冊数を1人3冊から5冊に拡大
カセットブックの貸出開始
- 11月 「外国絵本コーナー」開設
- 4年 11月 宇治市東宇治図書館開館

- 9年 6月 宇治市西宇治図書館開館
12月 丹後視力障害者センターよりテープ図書のステーション貸出を開始
- 11年 9月 資料のリサイクル開始
- 12年 4月 貸出冊数を1人5冊から10冊に拡大
- 13年 10月 京都府総合目録ネットワーク参加
- 14年 4月 ブックスタート開始
6月 宇治市図書館ホームページ開設
インターネット予約開始
- 15年 3月 移動図書館「そよかぜ号」廃止
4月 予約図書配本サービス開始
祝日開館開始
- 17年 5月 宇治市図書館協議会解散
- 18年 4月 文部科学大臣表彰（子どもの読書活動優秀実践図書館）
- 19年 3月 「学校図書館と市立図書館との連携についての指針」策定
4月 学校図書館と市立図書館連絡会設置
5月 学校等団体貸出開始
- 21年 3月 宇治市図書館コンピュータシステム更新
9月 電子メールによる予約連絡サービス開始
- 24年 4月 京都文教大学図書館・京都文教短期大学図書館との連携協力開始
- 25年 12月 青少年センターへの団体貸出開始
- 26年 3月 3館改修工事終了後、図書館サービス再開
10月 大西利治文庫創設
11月 「どくしょつうちょう」（児童向け）の配布開始
- 27年 10月 CD・DVDの収集・貸出を試行
ティーンズコーナー開設
- 28年 4月 京都市図書館との相互利用開始
男女共同参画支援センターで予約図書配本サービス開始
CD・DVDの収集貸出本格実施
- 28年 11月 3館で、開館時間延長の試行（平日のみ18時まで）
- 29年 4月 中央図書館で、開館時間延長を開始（平日のみ18時まで）
- 30年 3月 宇治市図書館事業計画策定
9月 障害者向け図書郵送サービス試行
- 31年 2月 図書分類NDCの更新
3月 宇治市図書館コンピュータシステム更新

施 設 の 概 要

中央図書館

〒611-0023 京都府宇治市折居台1丁目1番地
宇治市文化センター内

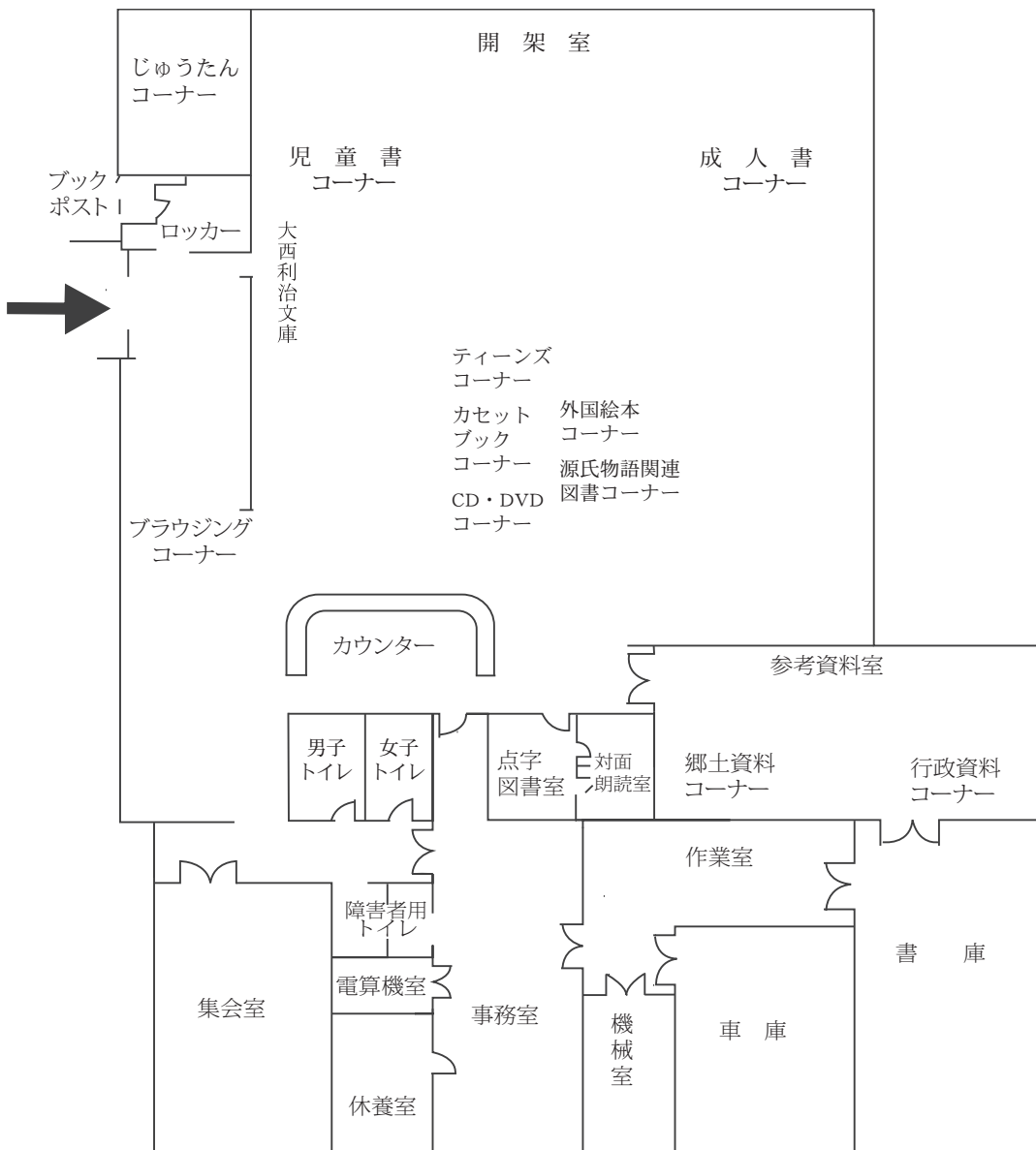
TEL 0774-39-9256 FAX 0774-39-9257

施設面積

(単位：㎡)

	室名	面積	室名	面積
専用部分	開架室	779.05	作業室	48.49
	参考資料室	93.46	書庫	101.67
	点字図書室・対面朗読室	23.79	車庫	57.95
	集会室	72.24	機械室	29.27
	事務室	94.23	湯沸室・トイレ等	68.67
	休養室	24.50	屋外車庫・他	385.63
	電算機室	7.99	計	1,786.94

施設平面図

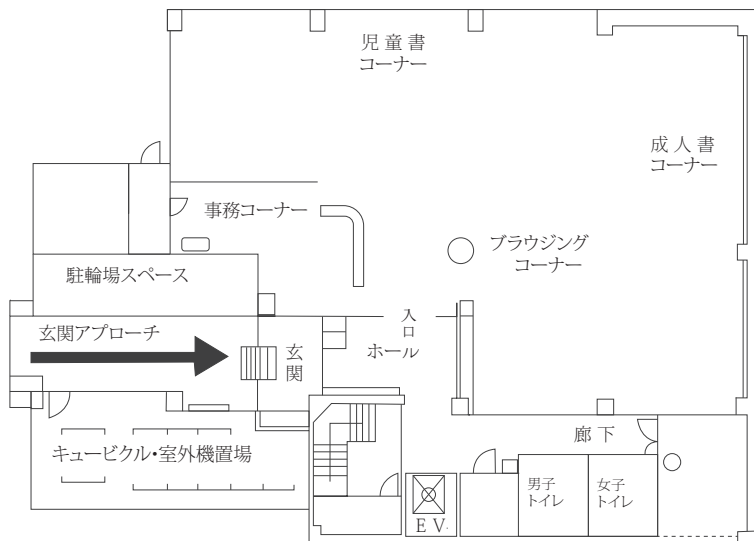


東宇治図書館

〒611-0011 京都府宇治市五ヶ庄三番割 36 番地の 5
 東宇治コミュニティセンター1階
 TEL 0774-39-9182 FAX 0774-39-9315

施設面積（共有面積を含む）	325 m ²
---------------	--------------------

施設平面図

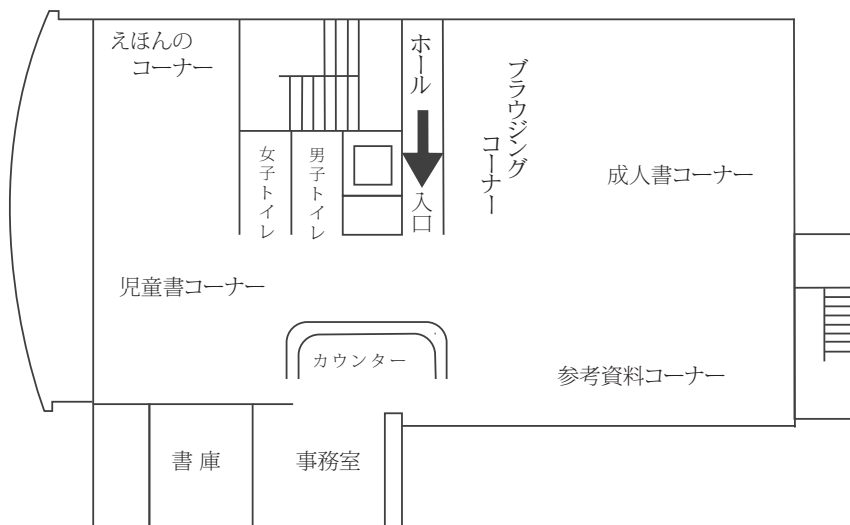


西宇治図書館

〒611-0042 京都府宇治市小倉町山際 63 番地の 1
 西小倉地域福祉センター3階
 TEL 0774-39-9226 FAX 0774-39-9227

施設面積（共有面積を含む）	596.94 m ²
---------------	-----------------------

施設平面図



〔利用案内〕

- 開館時間 中央図書館 平日 午前9時～午後6時
 土日祝日 午前9時～午後5時
 東宇治図書館・西宇治図書館 午前9時～午後5時
- 休館日 月曜日（祝日の場合は翌日）、毎月第4木曜日（祝日の場合は翌日）
 祝日の翌日（土、日の場合は平日に振替）
 12月28日から翌年の1月4日まで、特別整理日
- 登録・貸出 市内に在住・在勤・在学の人、京都市内に在住の人
- 貸出点数 10点／1人 3週間

この1年のあゆみ

☆ 中央図書館

行事名	内容	月日及び展示数・参加者数
合同	「平和図書展 ～あなたにとって平和とは～」	8/7～8/26 150冊
	「とつても亥亥(いい)としになりますように」	1/5～1/14 80冊
成人書	「時空を超えて ～時代・歴史小説の楽しみ～」	4/10～4/30 200冊
	「戌年生まれの作家の本」	5/3～5/20 150冊
	「図書館からの挑戦状～犯人は本の中にいる～」	5/22～6/10 200冊
	「七色の物語」	6/12～7/1 100冊
	「未来に残したい本」	8/28～9/17 100冊
	「大人が楽しめる絵本」	9/19～10/8 100冊
	「ノーベル賞の世界～世界を変えた偉業の数々～」	10/10～10/28 100冊
	「先人を知る～伝記・評伝～」	10/30～11/18 100冊
	「どう見るの？見てみよう ART」	11/20～12/16 100冊
	「おすすめの雑誌バックナンバー」	12/26～12/27 80冊
	「三国志 中国古典文学」	1/16～2/3 100冊
	「図書館職員おすすめPOP展示」	2/5～2/24 80冊
「亥年生まれの作家の本」	3/2～3/17 100冊	
図書展示	「異世界によくこそ～ライトノベル集めました～」	4/10～4/22
	「源氏物語」	4/24～4/30
	「田中角栄～生誕100年～」	5/3～5/13
	「ことばの贈りもの」	5/15～5/27
	「ゴミの日」	5/29～6/10
	「太宰治ー没後70年」	6/12～6/24
	「SOCCER WORLD CUP 日本半端ないって！」	6/26～7/8
	「人生いろいろ～人間関係いろいろ～」	7/10～7/22
	「伊能忠敬 ～没後200年・地図～」	7/24～8/5
	「10代の才能、10代デビュー」	8/7～8/19
	「防災週間」	8/21～9/2
	「自殺予防週間」	9/4～9/17
	「京都本」	9/19～9/30
	「10/4は世界動物の日」	10/2～10/14
	「エコライフ」	10/16～10/21
	「村岡花子ー没後50年」	10/16～11/4
	「平等院 ～歴史講演会関連図書～」	11/7～11/18
	「部活本・ブックリスト」	11/20～12/2
	「決まったで！大阪万博」	11/24～12/2
	「どろぼー！～3億円事件50年～」	12/4～12/16
	「いわさきちひろ生誕100年」	12/18～12/27
	「日本のかみさん世界のかみさん」	1/5～1/20
	「読むグルメ」	1/22～2/11
	「ワンニャン総選挙」	2/13～2/24
	「お散歩日和」	3/2～3/19
	「自殺予防対策月間」	3/2～3/10
	「映像化された本」	3/12～3/24
「フォトジェニック」	3/26～4/14	
児童書	「宇治市図書館のおせっかい“中高生はコレ！”」	7/3～7/22 100冊
	「夏の扉をあけて」	7/24～8/31 150冊
	「ドキドキ☆ワクワク クリスマス」	12/4～12/24 150冊
	「春のとしよかん本まつり」	3/19～4/7 150冊
	季節のミニ展示	
	「図鑑で発見」	4/6～4/30
	「追悼 かこさとし」	5/3～5/26
	「あめの本」	5/27～6/27
	「よぞら みあげて」	6/29～7/11
	「きょうりゅうだいしゅうごう」	7/12～7/31
	「こわい本」	8/1～8/31
	「くだもの本」	9/1～9/13
	「むかしむかし……」	9/14～11/9
	「こころもあったか冬ごもり ほっこりえほん」	11/10～12/27
	「こどもの本に学ぶ」	12/8～12/27
	「おおきくなったらなんになる？」	1/5～2/5
	「甘本」	2/6～2/24
	「たまご うさぎ ひよこ」	3/2～
	「追悼 上野紀子さん」	3/15～

☆ 中央図書館

行事名		内 容		月日及び展示数・参加者数			
読書推進事業		源氏物語講座「宇治で『源氏物語』をよむ」(共催:源氏物語ミュージアム)		4/29	30人		
		「本と赤ちゃんの仲良しタイム」		5/30,9/26,1/30	計104人		
		「宇治市図書館のおせっかい『中学生はコレ!』」フェア		7/3~7/22			
		夏休み特別企画					
		夏休みの読書スタンプラリー		7/24~8/26	250人		
		工作教室「しかけ絵本を作ろう!」 講師:内田 准氏(絵本作家)		7/25	18人		
		「オ・ト・ナのための夜の図書館見学」		7/27	11人		
		科学実験教室「かんたん手づくりカメラでレンズのしくみを知ろう!!」		8/3	20人		
		講師:島 宗宏先生(西宇治中学校教諭)					
		おたのしみ会「ドキドキマジックショー」 出演:京都けんこうマジック		8/8	140人		
		異文化交流事業「英語のおはなし会」 講師:市英語指導助手		8/21	70人		
		クールスポット事業「中央図書館の夜のお話し会」		8/24	8人		
		秋の読書週間特別企画					
		読書絵葉書「こんな本、読みました!」の募集展示		9/28~10/14	35人		
		秋の読書スタンプラリー		10/26~11/18	139人		
「ぬいぐるみのおとまり会」		10/28	13人				
読書週間記念講演会「平等院の宇宙~平等院の造営思想を読み解く~」		11/11	93人				
講師:杉本宏氏(京都造形芸術大学教授)							
「やさしい古典のおはなし会」 古典の日記念		11/4	16人				
「国立国会図書館関西館見学バスツアー」		11/13	16人				
おりがみ教室『亥』 講師:小野道子氏		12/7	19人				
図書館の楽しいクリスマス会		12/21	90人				
(おはなしたまてばこ・たんぼぼ・さんりんしゃと共催)							
マナーキャンペーン「ブッカーかけ教室」		2/16	7人				
「春を呼ぶ大人のための朗読会」 出演:朗読サロン「響」		3/10	43人				
「はじめてのとしよかんたんけん」		3/27	17人				
課題解決支援事業		「図書館×初めての手話教室」(共催:障害福祉課)		7/8	17人		
研修会		図書館ボランティア研修会(学校教育課と共催)		2/8	46人		
		「知ろう!楽しもう!子どものための科学の本」 講師:島崎 真紀子さん(京都科学読み物研究会会員)					
おはなし会		宇治リーディングボランティア研修会		2/23	21人		
		「宇治の固有価値「ちはやぶる」による歴史観光まちづくり」 講師:森田 誠二さん(ちはやぶる宇治の未来をつくる会代表)					
出張おはなし会		絵本の読み聞かせ・紙芝居など		毎月第1日曜日計12回	214人		
		「平和のおはなし会」 平和ひゅうまん夏フェスタ協賛		8/23	4人		
		おはなし会(ぬいぐるみのおとまり会同時開催)		10/28	27人		
		「菟道高校放送部によるお話し会」 出演:菟道高校放送部		3/23	16人		
おはなしのへや		宇治支援学校(小学部・中学部)		6/8(2回)	計18人		
		げんきひろば(子育て支援基幹センター)		10/5	42人		
		小倉公民館(小倉あいあいルーム主催事業)		1/18	42人		
		ぶんきょうにこにこルーム(京都文教短期大学子育て支援室)		2/15	62人		
		ヴィラ鳳凰		2/20	38人		
宇治愛の郷(社会福祉法人 京都愛心会)		3/6	38人				
ブックスタート		3か月児健診時の絵本の読み聞かせに協力		毎月4回のうち1回			
リサイクル事業		図書館のリサイクル市		10/14	5,854冊		
その他		第6回子ども読書本のしおりコンテスト受賞作品巡回展示		4/29~5/6	102点		
		図書館のハロウィンウィーク 仮装でお出迎え&館内ディスプレイ		10/20~10/28			
		図書館のクリスマスウィーク 館内ディスプレイ等		12/4~12/24			
		「マナーキャンペーン ~大事にしてね、本はみんなのものだから~」		2/7~2/19	30冊		
		館報「としよかん宇治」発行		71号(3/31)			
「宇治市政だより」に『あんな本こんな本』紹介		毎月1・15日号					
「さわやかUメール」に『声の図書館だより』紹介(朗読 宇治リーディングボランティア)		毎月1日					
学校連携等	図書館見学	菟道小学校(3年)	5/22	37人	三室戸小学校(3年)	6/19	84人
		神明小学校(3年)	6/1	89人	西大久保小学校(3年)	6/20	60人
		大開小学校(3年)	6/6	62人	大久保小学校(3年)	6/21	134人
		平盛小学校(3年)	6/8	37人	榎島小学校(3年)	6/22	84人
		岡屋小学校(3年)	6/14	63人			
	職場体験実習	東宇治中学校(2年生)	5/24~5/25	2人			
		宇治中学校(2年生)	6/6~6/7	2人			
		北宇治中学校(2年生)	6/28~6/29	2人			
		広野中学校(2年生)	10/30~10/31	2人			
		木幡中学校(2年生)	11/8~11/9	2人			
学校図書館と市立図書館連絡会		第34回	7/10	第35回	3/8		

☆ 東宇治図書館

行 事 名		内 容	月日及び実施数・参加者数	
図書展示	成人書	平和図書展 自殺予防週間協賛図書展示・自殺対策強化月間協賛図書展示 テーマ展示 「春にさそわれて・・・」 「薫風 -KUNPU-」 「健康生活 ～元気に生きる～」 「夏に向かって」 「初秋」 「美味しい本」 「思い出の暮らし」 「本で振り返る平成」 「尾崎紅葉」 「初春」 「お宝本発見！」 「旅にどうか」	8/7～8/26 9/4～9/17、3/2～3/10 4/3～4/29 5/3～5/31 6/1～6/30 7/1～7/31 8/28～9/30 10/2～10/31 11/1～11/30 12/1～12/27 1/5～1/16 1/5～1/31 2/1～2/24 3/2～3/31	
	児童書	「“はる”ってどんなの？」 「○まる・△さんかく・□しかくのほん」 「あめふり」 「なつのたのしみ」 「なつによんで み・な・い？」～国語の教科書に載っている本～ 「つんつん つきよだ みんなでてこいこい！」 「全国学校図書館協議会選定 よい絵本」 「すうじがいっぱい」 「クリスマス プレゼントは なあに？」 「イイとし いのしし」 「ふゆのほん」 「あたらしくはいった本」 「はる ともだち」	3/20～4/22 4/24～5/31 6/1～6/30 7/1～7/31 8/1～8/31 9/1～9/30 10/2～10/31 11/1～11/30 12/1～12/25 1/5～1/20 1/22～2/24 3/2～3/17 3/19～4/22	
読書推進事業		こどもの読書週間記念行事 わくわく！コラボおはなし会「人形劇×えほん」 出演 人形劇団「あ」 児童読書推進行事 「夏休み！ぬいぐるみの図書館おとまり会」 夏休み工作教室 「くるくる体操人形を作ろう！」 講師 ギコギコ・トントンくらぶ 読書週間記念事業 「京都府立京都学・歴史館見学バスツアー」 写真展「なつかしの街角 思い出の一枚」 歴史資料館と共催 宇治市子ども読書の日記念行事「おはなしひろば」 出演 おはなしたまてばこ・キンコンカン 図書館の楽しいクリスマス会（素話・絵本・エプロンシアターなど） 出演 おはなしたまてばこ・菟道みどり文庫 「大人のための紙芝居を楽しむ会」～金色夜叉編～ 出演 座・三味線（木幡公民館サークル） 認知症の人にやさしいまち・うじの本棚「れもんブックス」コーナーの開設	5/6 7/25 8/1 11/28 11/13～11/30 11/18 12/19 1/16 3/19	57人 20人 16人 15人 34人 86人 34人
おはなし会		手遊び・絵本の読み聞かせ・紙芝居など 対象：幼児～小学校低学年	第1水曜日 計10回	69人
赤ちゃんおはなし会0・1・2		わらべ歌遊び・赤ちゃん絵本の読み聞かせなど 対象：0～2歳児と保護者	奇数月第3水曜日 計6回	235人
おはなしのへや		ストーリーテリング 対象：幼児～大人	第4土曜日 計11回	83人
出張おはなし会		高齢者サロン 広芝集会所	11/20	10人
他課連携等	認知症対応型出張おはなし会	通いの家おはな デイサービスセンターくりくま 健康生きがい課	5/23 1/18	9人 12人
	出張おはなし会	でまえひろば 地域子育て支援基幹センター（木幡公民館）	5/31	32人
		東宇治幼稚園 認知症こどもれもねいど 健康生きがい課（生涯学習センター）	6/21 3/21	30人 24人
	保育士絵本講座	「絵本を楽しむ方法」 善法保育所	10/19、11/22	8人
	パネル展示	第5回認知症フォーラム 健康生きがい課（生涯学習センター）	3/21	250人
学校連携等	図書館見学・来館	小学校（3年生） 宇治小学校 6/15 123人		
		岡屋小学校 6/30 66人		
		木幡小学校 7/19 149人		
	（4年生～6年生） 宇治小学校（読書クラブ） 年間8回 のべ 190人			
	幼稚園 東宇治幼稚園 もも組 11/16 41人			
職場体験学習	中学校（2年生） 宇治中学校 10/25～10/26 2人			

☆ 西宇治図書館

行 事 名		内 容	月日及び実施数・参加者数	
図書展示	成人書	「世界の庭 日本の庭」 伊能忠敬没後200年「地図の本」 「小さな心がけが大切」環境月間 「ちりん、ちりり〜んと夏の音」 「平和図書展」 「今年の夏は暑かった」 自殺予防週間協賛図書展示「あなたはだれかの大切な人」 「明治150年」 「美術館・博物館の魅力」 「文字から力」 「もう一度名作を読んでみる。」 「元気で1年！〜心も体も〜」 「民話 伝承の魅力」〜読書推進講座にちなんで〜 「私からあなたへ」 自殺対策強化月間協賛図書展示「伝えて欲しい、その言葉。」 「もっと知りたい！天皇家」	4/17〜5/6 5/10〜6/3 6/5〜6/30 7/3〜8/5 8/7〜8/26 8/28〜9/2 9/4〜9/17 9/19〜10/14 10/16〜11/4 11/7〜12/2 12/4〜12/27 1/5〜1/27 1/29〜2/3 2/5〜2/24 3/2〜3/17 3/19〜4/14	
	児童書	「みんな なかよし」 「ママ！ありがとう！」 「パパ！ありがとう！」 「♪カエルの本がならんでいるよ〜♪」 「夏だ！読書だ！研究だ！」 「コンとボンとホン」きつねとたぬきの本 「秋 イロイロ ミツケ！」 「なんにでもナレール！〜おしごといろいろ〜」 「12月です。メリークリスマス！！」 「イシシ ノシシ ウレシ 新年！！」 「オニの本」 「あーそーぼ」 「はるのほほん」	4/17〜4/30 5/3〜5/31 6/1〜6/17 6/19〜7/16 7/18〜8/26 8/28〜9/30 10/2〜10/31 11/1〜11/30 12/2〜12/24 1/5〜1/14 1/16〜2/11 2/13〜3/17 3/19〜4/21	
読書推進事業	子ども読書の日記念行事 「おはなしおはなし ドンドコドン」 なんりょう文庫・キンコンカン・サークルさんりんしゃと共催 歴史資料館・西宇治図書館連携事業 ワークショップ「おしえてください。むかしのこと。 -見て、聞いて、語りあう-	4/29 6/22	28人 25人	
	夏休みリサイクル工作教室 「ボタンでかざろう！リースとおさかな」 城南衛生管理組合 エコ・ポート長谷山 宇治市子ども読書の日記念事業 西宇治図書館クイズラリー	8/3 10/26〜11/18	20人 250人	
	「し〜！静かに！でも楽しもう♪」 大人のリサイクル工作 「和布で作るクリスマスリース」 城南衛生管理組合 エコ・ポート長谷山 図書館の楽しいクリスマス会 なんりょう文庫・おはなしたまてばこ・キンコンカン ・サークルさんりんしゃと共催	12/7 12/19	12人 102人	
	読書推進講座 「巨椋池の弥陀次郎伝説」 講師 龍谷大学名誉教授 小寺 慶昭さん 西宇治図書館まるごと写真展 「よみがえる昭和〜街と暮らし〜」 歴史資料館と共催	2/1 3/2〜	58人	
	おはなし会	絵本の読み聞かせ・紙芝居など 対象 幼児〜小学校低学年	毎月第3水曜日 計11回	78人
	おはなしのへや	ストーリーテリング(おはなしたまてばこ) 対象 幼児〜大人	毎月第1土曜日 計12回	107人
	出張おはなし会	でまえひろば 槇島コミセン (地域子育て支援基幹センター) でまえひろば 南宇治コミセン (地域子育て支援基幹センター)	9/27 11/22	11人 11人
学校連携等	図書館見学	小学校(3年生) 北小倉小学校 伊勢田小学校 西小倉小学校 小倉小学校	6/8 6/22 7/3 7/4	47人 84人 48人 127人
	職場体験実習	中学校(2年生) 西宇治中学校 北宇治中学校	5/31〜6/1 6/28〜6/29	2人 2人

今年度のとりくみ

中央図書館



異文化交流事業
「英語のおはなし会」
(8月)



「源氏物語講座」
宇治で源氏物語を読む
(4月)



読書週間記念講演会
「平等院の宇宙〜平等院の
造営思想を読み解く〜」(11月)



「図書館×
初めての手話教室」
(7月)

東宇治図書館



「赤ちゃんおはなし会」
0・1・2
(奇数月第3水曜日)



「認知症対応型
出張おはなし会」
(通いの家おはな)(5月)



「大人のための
紙芝居を楽しむ会」
「金色夜叉編」(1月)

西宇治図書館



西宇治図書館クイズラリー
「しく〜静かに!でも
楽しもう!」(10・11月)



「大人のリサイクル工作
〜和布で作るクリスマスマ
スリース」(12月)



「楽しいクリスマス会」
(12月)

蔵 書 点 数

1. 図書分類別蔵書

(単位:冊)

分類別	区分	中央図書館			東宇治図書館			西宇治図書館			団体貸出	
		郷土行政資料	成人書	児童書	郷土行政資料	成人書	児童書	郷土行政資料	成人書	児童書	児童書	
0	総記	91	3,304	545	8	839	181	10	1,084	204	分類せず	
1	哲学・宗教	35	5,812	353	13	1,962	120	3	2,353	119		
2	歴史・地理	778	10,643	2,594	279	2,780	711	310	4,050	713		
3	社会科学	1,959	16,710	1,987	526	4,843	894	656	5,548	744		
4	自然科学	99	7,695	4,919	21	2,967	1,785	48	3,081	1,427		
5	技術・工学	323	8,763	1,615	68	4,474	746	104	4,084	535		
6	産業	420	3,292	821	78	1,255	412	82	1,358	332		
7	芸術	215	10,550	1,984	64	3,857	764	61	4,740	713		
8	語学	16	2,171	624	10	718	206	11	863	164		
9	文学	328	47,598	20,851	131	21,078	6,141	126	27,679	5,772		
	大活字本	0	1,738	302	0	44	0	0	163	0		
	絵本	0	1,815	20,685	0	9	6,794	0	0	6,296		
	紙芝居	0	0	1,393	0	0	435	0	0	394		
	小計	4,264	120,091	58,673	1,198	44,826	19,189	1,411	55,003	17,413		
	合計	183,028			65,213			73,827				5,557
	総計	327,625										

(注)成人書の絵本は外国絵本

2. その他の資料

	中央図書館	東宇治図書館	西宇治図書館	全館合計
カセットブック(巻)	2,212	723	685	3,620
CD(点)	142			142
DVD(点)	380			380
雑誌(タイトル)	76	48	46	
新聞(紙)	10	8	8	
新聞縮刷版	3	0	0	

3. 年間受入図書

(単位:冊)

	中央図書館	東宇治図書館	西宇治図書館	団体貸出	全館合計
購入	4,897	1,946	2,217	53	9,113
寄贈・その他	230	116	98	155	599
合計	5,127	2,062	2,315	208	9,712

4. 年間除籍資料

(単位:点)

	中央図書館	東宇治図書館	西宇治図書館	団体貸出	全館合計
図書(冊)	5,462	2,063	2,037	2	9,564
カセットブック(巻)	26	4	5	0	35
CD(点)	0				0
DVD(点)	0				0

蔵書冊数の推移

(単位：冊)

年度 区分	H. 24	H. 25	H. 26	H. 27	H.28	H.29	H.30
中央図書館	174,068	173,452	176,832	180,671	181,278	183,363	183,028
団体貸出	4,810	4,874	4,990	5,059	5,149	5,351	5,557
小計	178,878	178,326	181,822	185,730	186,427	188,714	188,585
東宇治図書館	60,990	61,636	62,617	63,914	64,052	65,214	65,213
西宇治図書館	69,793	70,115	71,240	72,903	72,552	73,549	73,827
合計	309,661	310,077	315,679	322,547	323,031	327,477	327,625

図書購入費の推移

年度 区分	人口	図書購入費	蔵書点数	市民1人当たり	
				図書購入費	蔵書冊数
H. 24	192,188 人	14,297,922 円	309,661 冊	74.4 円	1.61 冊
H. 25	191,267 人	14,362,401 円	310,077 冊	75.1 円	1.62 冊
H. 26	190,172 人	15,598,850 円	315,679 冊	82.0 円	1.66 冊
H. 27	189,136 人	14,959,547 円	322,547 冊	79.1 円	1.71 冊
H. 28	188,457 人	15,467,420 円	323,031 冊	82.1 円	1.71 冊
H. 29	187,473 人	15,580,870 円	327,477 冊	83.1 円	1.75 冊
H. 30	186,657 人	14,043,219 円	327,625 冊	75.2 円	1.76 冊

(注)平成26年度に「大西利治文庫」創設

京都市図書館との相互利用

年度 区分	宇治市図書館		京都市図書館	
	登録者数	貸出冊数	登録者数	貸出冊数
平成28年度	124 人	4,990 冊	1,324 人	47,426 冊
平成29年度	109 人	8,244 冊	720 人	66,138 冊
平成30年度	88 人	9,849 冊	628 人	79,876 冊

(注)京都市図書館は、宇治市民の利用数、宇治市図書館は、京都市民の利用数

分類別貸出状況

(単位：点)

区分 分類	中央図書館		予約図書配本所		東宇治図書館		西宇治図書館		学校等団体貸出		団体貸出		合計	
	成人書	児童書	成人書	児童書	成人書	児童書	成人書	児童書	成人書	児童書	成人書	児童書	成人書	児童書
0 総記	3,172	711	181	25	1,517	317	1,723	285	3	6	0	13	6,596	1,357
1 哲学・宗教	11,855	825	903	45	6,105	462	5,739	367	0	0	2	11	24,604	1,710
2 歴史・地理	17,929	2,787	831	134	6,867	1,131	8,120	1,378	0	19	6	28	33,753	5,477
3 社会科学	20,764	2,242	1,018	77	8,397	1,019	9,614	1,080	15	79	1	28	39,809	4,525
4 自然科学	15,700	7,083	1,036	243	6,392	3,600	6,879	3,655	1	118	6	169	30,014	14,868
5 技術・工学	29,229	4,246	1,734	101	17,556	1,869	15,714	1,524	9	57	24	67	64,266	7,864
6 産業	5,960	1,644	235	43	2,725	740	3,163	617	0	33	4	27	12,087	3,104
7 芸術	16,094	4,027	675	101	6,361	2,144	7,154	2,241	29	51	15	126	30,328	8,690
8 語学	2,680	660	124	22	1,399	330	1,758	422	3	33	0	13	5,964	1,480
9 文学	118,794	37,147	5,946	858	55,993	15,080	68,873	15,671	3	89	269	1,446	249,878	70,291
大活字本	998	807	47	12	525	2	751	13	0	0	0	0	2,321	834
絵本	557	59,605	2	1,339	137	32,467	113	29,685	3	870	0	2,606	812	126,572
紙芝居	—	2,597	—	16	—	1,731	—	1,483	—	4	—	28	—	5,859
小計	243,732	124,381	12,732	3,016	113,974	60,892	129,601	58,421	66	1,359	327	4,562	500,432	252,631
雑誌	11,980	—	789	—	9,111	—	10,189	—	0	—	0	—	32,069	0
カセットブック	2,444	—	1	—	531	—	627	—	—	—	—	—	3,603	0
CD	636	—	—	—	8	—	10	—	—	—	—	—	654	—
DVD	3,835	—	—	—	46	—	95	—	—	—	—	—	3,976	—
相互貸借	916	—	313	—	1,214	—	1,097	—	—	—	—	—	3,540	0
合計	263,543	124,381	13,835	3,016	124,884	60,892	141,619	58,421	66	1,359	327	4,562	544,274	252,631
総計	387,924		16,851		185,776		200,040		1,425		4,889		796,905	

(注) 成人書の絵本は外国語絵本

(注) 団体貸出は地域・家庭文庫等への貸出分

月別貸出状況

(単位：点)

区分 月	中央図書館		予約図書配本所		東宇治図書館		西宇治図書館		学校等団体貸出		団体貸出		合計	
	成人書	児童書	成人書	児童書	成人書	児童書	成人書	児童書	成人書	児童書	成人書	児童書	成人書	児童書
4月	32,573	9,918	1,261	189	15,361	4,732	16,806	4,752	45	44			66,046	19,635
5月	29,259	8,464	1,469	191	14,249	4,391	15,010	4,033	231	226	1,873	1,761	62,091	19,066
6月	32,364	9,689	1,296	163	15,773	5,112	16,772	5,002	128	127	351	301	66,684	20,394
7月	37,764	15,152	1,290	223	17,026	6,419	18,482	6,964	6	6	301	300	74,869	29,064
8月	38,292	14,766	1,666	251	16,988	6,216	19,177	6,816	82	79	3	3	76,208	28,131
9月	32,614	10,775	1,285	164	15,606	5,091	16,609	4,390	117	114	0	0	66,231	20,534
10月	31,476	9,004	1,230	142	16,093	4,580	17,088	4,416	129	126	0	0	66,016	18,268
11月	28,900	8,942	1,711	225	14,733	4,852	16,173	4,375	226	225	1,854	1,740	63,597	20,359
12月	30,434	9,339	1,298	168	14,679	4,822	15,677	4,617	43	21	201	152	62,332	19,119
1月	32,561	9,343	1,616	226	15,233	4,870	16,774	4,842	173	150	306	305	66,663	19,736
2月	27,506	8,103	1,146	181	13,437	4,329	14,483	3,721	172	172	0	0	56,744	16,506
3月	34,181	10,886	1,583	893	16,598	5,478	16,989	4,493	73	69	0	0	69,424	21,819
合計	387,924	124,381	16,851	3,016	185,776	60,892	200,040	58,421	1,425	1,359	4,889	4,562	796,905	252,631

(注) 団体貸出は地域・家庭文庫等への貸出分

年度別貸出点数の推移

(単位:点)

区分 年度	中央図書館		予約図書配本所		東宇治図書館		西宇治図書館		学校等団体貸出		団体貸出		合計		市民 1人 当たり 貸出点数	開館日 1日当たり 貸出点数
		内児童書		内児童書		内児童書		内児童書		内児童書		内児童書		内児童書		
H.24	394,379	119,269	12,843	2,197	203,048	61,603	236,277	70,004	1,724	1,647	5,245	5,139	853,516	259,859	4.44	2,995
H.25	362,512	112,511	12,885	2,119	173,931	50,586	215,555	61,999	1,966	1,919	5,552	5,443	772,401	234,577	4.04	2,720
H.26	367,868	114,237	12,542	1,635	197,351	57,323	220,343	60,321	1,334	1,200	5,779	5,655	805,217	240,371	4.23	2,835
H.27	384,842	123,470	13,628	1,431	201,795	61,441	213,342	61,044	1,786	1,615	4,980	4,871	820,373	253,872	4.34	2,858
H.28	378,004	119,888	15,718	1,740	194,802	63,360	213,647	63,716	1,473	1,448	5,349	5,240	808,993	255,392	4.29	2,849
H.29	375,489	120,434	15,952	2,262	187,058	61,825	204,744	63,082	1,025	970	5,232	5,014	789,500	253,587	4.21	2,770
H.30	387,924	124,381	16,851	3,016	185,776	60,892	200,040	58,421	1,425	1,359	4,889	4,562	796,905	252,631	4.27	2,796

予約図書配本所別利用状況

(単位:冊・人)

月	配本回数	木幡公民館		横浜コミュニティセンター		開地域福祉センター		南宇治コミュニティセンター		京都文教大学図書館		男女共同参画支援センター		計	
		貸出冊数	利用者数	貸出冊数	利用者数	貸出冊数	利用者数	貸出冊数	利用者数	貸出冊数	利用者数	貸出冊数	利用者数	貸出冊数	利用者数
4月	4	351	154	153	43	219	101	285	131	16	8	237	102	1,261	539
5月	4	420	160	153	48	219	96	380	137	13	11	284	105	1,469	557
6月	4	383	172	131	47	221	101	302	137	12	7	247	105	1,296	569
7月	4	347	160	140	37	176	92	349	139	11	7	267	111	1,290	546
8月	5	466	203	226	58	237	113	463	187	13	8	261	130	1,666	699
9月	4	380	172	152	35	240	107	251	124	12	7	250	99	1,285	544
10月	4	394	169	135	40	208	102	254	120	15	9	224	100	1,230	540
11月	5	494	208	148	52	309	133	400	177	23	12	337	134	1,711	716
12月	4	375	155	143	46	188	77	322	134	20	10	250	117	1,298	539
1月	4	450	180	162	46	324	126	361	151	32	13	287	119	1,616	635
2月	3	344	139	117	33	191	90	282	117	6	5	206	86	1,146	470
3月	4	481	181	166	45	248	117	377	151	16	10	295	134	1,583	638
合計	49	4,885	2,053	1,826	530	2,780	1,255	4,026	1,705	189	107	3,145	1,342	16,851	6,992

(注)原則毎週木曜日に配本

(注)CD・DVDについては、配本所での貸出不可

予約図書配本サービスとは

利用者の利便性向上を目的として、市内6ヶ所の配本所に週1回、利用者が予約した図書を搬送し、そこで貸出等を行うサービスです。

地区別登録者数

(単位：人)

地区	地区人口	登録者数	登録率
六地藏	2,705	304	11.2%
木幡	30,720	9,580	31.2%
平尾台	1,893	638	33.7%
五ヶ庄	16,467	6,615	40.2%
菟道	8,874	3,260	36.7%
羽戸山	1,503	816	54.3%
志津川	225	68	30.2%
笠取・炭山	465	133	28.6%
二尾・池尾	47	11	23.4%
明星町	2,327	981	42.2%
宇治	21,562	8,909	41.3%
琵琶台	1,422	783	55.1%
折居台	1,842	1,298	70.5%
天神台	821	379	46.2%
白川	855	264	30.9%
神明	6,091	2,376	39.0%
羽拍子町	1,720	572	33.3%
南陵町	2,003	852	42.5%
槇島町	15,078	3,685	24.4%
小倉町	19,546	7,360	37.7%
伊勢田町	16,575	7,052	42.5%
安田町	208	73	35.1%
開町	2,331	1,002	43.0%
広野町	19,138	7,629	39.9%
寺山台	948	454	47.9%
大久保町	11,291	2,269	20.1%
市内計	186,657	67,363	36.1%
市外計		827	
広域利用		154	
合計	186,657	68,344	

実質利用者数	
六地藏	57
木幡	2,651
平尾台	170
五ヶ庄	1,912
菟道	991
羽戸山	283
志津川	10
笠取・炭山	45
二尾・池尾	2
明星町	294
宇治	2,700
琵琶台	247
折居台	516
天神台	135
白川	97
神明	596
羽拍子町	181
南陵町	274
槇島町	749
小倉町	1,951
伊勢田町	1,829
安田町	10
開町	244
広野町	2,132
寺山台	115
大久保町	614
市内計	18,805
市外計	827
広域利用	154
合計	19,786

- (注) 1 登録者数のうち中学生以下は 9,429人
 2 実質利用者は30年度に貸出実績のある登録者
 3 登録者数は、10年以上利用のない者を除く

地区別貸出状況

(単位：冊)

	中 央	東宇治	西宇治	全館合計	地区人口	地区別比率	地区人口一人 当たり貸出冊数
六地蔵	506	1,173	82	1,761	2,705	0.24%	0.65
木 幡	22,521	74,252	3,414	100,187	30,720	13.37%	3.26
平尾台	2,060	4,711	205	6,976	1,893	0.93%	3.69
五ヶ庄	14,297	64,278	1,362	79,937	16,467	10.67%	4.85
菟 道	23,202	14,312	890	38,404	8,874	5.12%	4.33
羽戸山	4,399	9,755	255	14,409	1,503	1.92%	9.59
志津川	140	0	0	140	225	0.02%	0.62
炭 山	960	616	0	1,576	301	0.21%	5.24
二 尾	10	0	18	28	40	0.00%	0.70
池 尾	0	0	0	0	7	0.00%	0.00
東笠取	275	38	0	313	43	0.04%	7.28
西笠取	124	19	0	143	121	0.02%	1.18
明星町	8,239	3,990	200	12,429	2,327	1.66%	5.34
宇 治	83,567	2,692	17,691	103,950	21,562	13.87%	4.82
琵琶台	11,910	41	43	11,994	1,422	1.60%	8.43
折居台	38,611	46	21	38,678	1,842	5.16%	21.00
天神台	5,111	50	313	5,474	821	0.73%	6.67
白 川	4,152	24	13	4,189	855	0.56%	4.90
神 明	17,862	140	1,506	19,508	6,091	2.60%	3.20
羽拍子町	3,725	5	3,374	7,104	1,720	0.95%	4.13
南陵町	7,150	33	4,584	11,767	2,003	1.57%	5.87
槇島町	12,496	1,504	10,540	24,540	15,078	3.27%	1.63
小倉町	12,504	1,597	63,840	77,941	19,546	10.40%	3.99
伊勢田町	9,705	847	56,864	67,416	16,575	9.00%	4.07
安田町	1	0	344	345	208	0.05%	1.66
開 町	5,309	57	2,862	8,228	2,331	1.10%	3.53
広野町	71,780	1,224	13,260	86,264	19,138	11.51%	4.51
寺山台	4,596	23	362	4,981	948	0.66%	5.25
大久保町	9,706	160	10,807	20,673	11,291	2.76%	1.83
市 外	13,006	4,189	7,190	24,385			
合 計	387,924	185,776	200,040	773,740	186,657	100.00%	

(注) 予約図書配本所分・団体貸出分・学校等団体貸出分を除く

予約・リクエスト

受付件数 (単位:点)

中央図書館	51,781	(31,553)
東宇治図書館	24,472	(12,956)
西宇治図書館	33,543	(18,170)
合計	109,796	(62,679)

(注) ()内はインターネット予約受付数
予約図書配本所分は中央図書館で一括受付

処理件数 (単位:点)

	所蔵	購入	他館から借用	不要	期限切れ	不能他	合計
中央図書館	28,232	1,860	913	293	1,438	85	32,821
予約図書配本所	16,019	634	319	59	468	23	17,522
東宇治図書館	20,937	1,210	1,178	332	1,034	12	24,703
西宇治図書館	28,044	1,488	1,074	517	1,135	103	32,361
合計	93,232	5,192	3,484	1,201	4,075	223	107,407

障害者サービス

目の見えにくい人へのサービスとして、点字図書やデージー図書などの収集貸出を行い、リーディングボランティアの協力を得て、「声のとしょかんだより」の作成送付や対面朗読サービスを実施しています。

1 資料

点字図書 (所蔵資料)	83 タイトル	178 冊
デージー図書 (京都ライトハウス借用)	104 タイトル	104 点
大活字本 (所蔵資料)		2,247 冊

2 登録者数 49人

3 貸出

デージー図書	4人	240点
--------	----	------

4 郵送貸出(試行) 利用登録 4人 貸出冊数 3冊

リサイクル事業

限りある資源の有効活用を目的として、平成11年度から『リサイクル市』を開催し、除籍した図書や保存期間の過ぎた雑誌などを市民に還元している。また、市民対象の『リサイクル市』とは別に、市内の保育所、幼稚園、小・中学校等に児童書を中心としたリサイクル図書を提供しています。

リサイクルした冊数 (単位:冊)

年度	H24	H25	H26	H27	H28	H29	H30
冊数	7,367	6,292	6,868	5,854	5,682	4,943	7,125

来館者数

(単位:人)

	中央図書館	東宇治図書館	西宇治図書館	合計
H29年度	148,730	84,379	91,377	324,486
H30年度	143,979	83,580	88,241	315,800

相互貸借

(単位：冊)

相手館	貸出	借用	相手館	貸出	借用	相手館	貸出	借用
京都府立	71	1,302	南丹市八木	15	0	国立国会(東京)	0	0
京都学・歴彩館	0	4	南丹市日吉	3	1	国立国会(関西館)	0	7
京都市中央	63	76	南丹市美山	31	0	旭川市中央	1	0
京都市北	27	10	京丹波町丹波	40	7	東京都練馬区立南大泉	1	0
京都市左京	52	10	京丹波町瑞穂	13	0	千葉市立	0	2
京都市岩倉	10	11	京丹波町和知	10	0	愛知県田原市中央	1	0
京都市東山	8	6	福知山市中央	15	123	名古屋市立鶴舞	3	0
京都市下京	17	18	福知山市三和	4	0	滋賀県立	0	32
京都市南	70	7	福知山市大江	3	0	大津市立北	3	0
京都市吉祥院	21	15	福知山市夜久野	9	0	長浜市立長浜	0	2
京都市久世	8	5	舞鶴市東	57	85	彦根市立	0	1
京都市右京中央	68	48	舞鶴市西	56	55	東近江市立湖東館	0	1
京都市伏見中央	46	24	綾部市	98	106	大阪府立中央	0	10
京都市醍醐中央	37	53	宮津市	31	73	大阪市立	0	5
京都市向島	9	7	伊根町	0	0	門真市立	0	1
京都市醍醐	18	2	与謝野町	6	11	箕面市立中央	0	2
京都市久我	10	1	与謝野町野田川	22	38	茨木市立中央	2	3
京都市山科	58	12	与謝野町加悦	8	27	枚方市立	1	21
京都市西京	19	5	京丹後市峰山	28	20	奈良県立図書情報	0	3
京都市洛西	44	7	京丹後市大宮	26	39	岡山県立	0	3
京都市みらい館	17	1	京丹後市あみの	10	67	佐賀市立	1	0
向日市	38	36	京丹後市丹後	9	16	長崎県立	0	2
長岡京市	85	71	京丹後市弥栄	6	30			
大山崎町	44	19	京丹後市久美浜	6	21	小計	13	95
城陽市	85	78	京都ライトハウス	0	0			
八幡市市民	60	226	京都先端科学大	0	19			
京田辺市中央	18	81	京都教育大	0	5			
久御山町	9	35	福知山公立大	0	2			
井手町	5	38	佛教大	1	4			
宇治田原町	13	67	京都府立医科大	3	0			
木津川市中央	39	0	京都大学	0	0			
木津川市加茂	35	0	京都文教大学					
木津川市山城	46	150						
笠置町	0	0	小計	1,855	3,456			
和束町	5	0						
精華町	50	93						
南山城村	14	0						
亀岡市中央	95	153						
南丹市中央	31	36				合計	1,868	3,551

団体貸出（地域・家庭文庫等への貸出）

児童の読書普及活動を進めている地域・家庭文庫(9団体)、笠取地区(3団体)、青少年センター(3団体)計15団体に対して、年2回主に児童書を中心に貸し出し、読書活動の推進を図っています。

平成30年度の貸出冊数は、4,889冊(内、児童書4,562冊)。

地域・家庭文庫一覧（団体貸出利用）

文庫名	所在地	代表者
御蔵山どんどん文庫	御蔵山集会所	納橋 志津子
木幡りす文庫	木幡地域福祉センター	斉藤 紀美子
新半白子ども文庫	新半白集会所	江寄 美子
菟道みどり文庫	菟道集会所	池内 美恵子
なんりょう文庫	南陵北集会所	長尾 まき子
にんじん文庫	旦椋公会堂分館	前田 美恵
宮谷文庫	広野宮谷集会所	ジェリギン 欣子
ほんのへや	個人宅	俣野 良子
大開文庫	広野三軒家集会所	廣瀬 由美

学校等団体貸出

学校等との連携を深め、学校等図書館の運営を支援するため、平成19年5月より、学校等への団体貸出を実施しています。貸出冊数は、1校・園あたり100冊とし、貸出期間は1か月としています。

(単位:冊)

区分 年度	登録団体数				利用団体数				貸出冊数			
	幼稚園	小学校	中学校	合計	幼稚園	小学校	中学校	合計	幼稚園	小学校	中学校	合計
H24	4	22	10	36	0	17	1	18	0	1,589	135	1,724
H25	4	22	10	36	1	19	1	21	2	1,886	78	1,966
H26	4	22	10	36	1	17	2	20	5	1,249	80	1,334
H27	4	22	10	36	0	17	2	19	0	1,669	117	1,786
H28	4	22	10	36	1	18	3	22	1	1,396	76	1,473
H29	4	22	10	36	0	16	3	19	0	974	51	1,025
H30	4	22	10	36	1	17	2	20	6	1,290	129	1,425

購 入 雑 誌 一 覧

No.	誌 名	刊行	発売日	中央	東館	西館	No.	誌 名	刊行	発売日	中央	東館	西館
1	AERA	週刊	月曜日	○	○	○	34	こどものとも(年中向)	月刊	3日		○	
2	アサヒカメラ	月刊	20日		○		35	子どもの本棚	月刊	20日	○		
3	明日の友	隔月	偶月5日	○			36	ゴルフダイジェスト	月刊	21日		○	
4	あまから手帖	月刊	23日	○			37	碁ワールド	月刊	20日	○		○
5	一個人	月刊	26日	○			38	SAVVY	月刊	23日			○
6	一枚の繪	月刊	21日		○		39	月刊サッカーマガジン	月刊	24日	○	○	
7	ENGLISH JOURNAL	月刊	6日	○		○	40	サライ	月刊	10日	○	○	
8	美しいキモノ	季刊	2・5・8・11月	○			41	JR 時刻表	月刊	20日		○	
9	栄養と料理	月刊	9日		○		42	JJ	月刊	23日		○	
10	ESSE	月刊	7日	○			43	JTB 時刻表	月刊	20日	○		○
11	オートバイ	月刊	1日	○			44	CG (CarGraphic)	月刊	1日			○
12	オール読物	月刊	22日	○	○		45	週刊朝日	週刊	火曜日		○	
13	男の隠れ家	月刊	27日	○			46	週刊エコノミスト	週刊	月曜日			○
14	オレンジページ	月2	2・17日	○	○		47	週刊ゴルフダイジェスト	週刊	火曜日	○		
15	音楽の友	月刊	18日	○			48	週刊新潮	週刊	木曜日		○	○
16	会社四季報	季刊	3・6・9・12月	○	○	○	49	週刊ダイヤモンド	週刊	月曜日		○	
17	かがくのとも	月刊	3日		○		50	週刊東洋経済	週刊	月曜日	○		
18	家庭画報	月刊	1日		○	○	51	週刊文春	週刊	木曜日	○		○
19	キネマ旬報	月2	5・20日	○			52	週刊ベースボール	週刊	水曜日		○	○
20	京都	月刊	10日	○	○	○	53	趣味の園芸	月刊	21日	○	○	○
21	きょうの健康	月刊	21日		○	○	54	趣味の園芸 やさいの時間	隔月	奇月21日			○
22	きょうの料理	月刊	21日	○	○	○	55	ジュリスト	月刊	25日	○		
23	CLASSY	月刊	28日			○	56	将棋世界	月刊	3日	○		○
24	暮らしの手帖	隔月	奇月25日	○	○	○	57	小説すばる	月刊	17日	○		
25	CREA	月刊	7日		○		58	人権と部落問題	月刊	1日	○		
26	CREA Traveller	季刊	1・4・7・10月	○			59	新潮	月刊	7日	○		
27	クロワッサン	月2	10・25日	○	○	○	60	新潮 45	月刊	18日		○	
28	クーヨン	月刊	3日		○		61	すてきにハンドメイド	月刊	21日	○	○	○
29	芸術新潮	月刊	25日	○			62	スクリーン	月刊	21日		○	○
30	月刊自家用車	月刊	1日	○			63	住まいの設計	隔月	奇月21日	○	○	○
31	子供の科学	月刊	10日			○	64	相撲	月刊	15日	○		
32	こどものとも	月刊	3日	○		○	65	世界	月刊	8日	○		
33	こどものとも(年少版)	月刊	3日	○		○	66	Seventeen	月刊	1日		○	

No.	誌名	刊行	発売日	中央	東館	西館	No.	誌名	刊行	発売日	中央	東館	西館
67	壮快	月刊	16日	○			100	婦人公論	月2	第2・4火曜日	○	○	○
68	ターザン	月2	第2・4木曜日	○			101	部落解放	月刊	20日	○		
69	たくさんのふしぎ	月刊	3日	○			102	PLUS 1 リビング	季刊	2・5・8・11月			○
70	ダ・ヴィンチ	月刊	6日	○			103	BRUTUS	月2	1・15日	○		
71	旅の手帖	月刊	10日			○	104	President	月2	第2・4月曜日	○		
72	短歌	月刊	25日	○			105	文学界	月刊	7日	○		
73	ちいさなかがくのとも	月刊	3日	○			106	文芸春秋	月刊	10日	○	○	○
74	中央公論	月刊	10日	○		○	107	Baby-mo	季刊	3・6・9・12月	○		○
75	つり人	月刊	25日	○			108	毎日が発見	月刊	28日			○
76	鉄道ジャーナル	月刊	21日	○			109	ミセス	月刊	7日	○		
77	鉄道ファン	月刊	21日		○		110	MORE	月刊	28日	○		
78	ディズニーマン	月刊	25日	○			111	MOE	月刊	3日	○		
79	天文ガイド	月刊	5日	○			112	山と溪谷	月刊	15日	○		
80	Driver	月刊	20日		○		113	ゆうゆう	月刊	25日		○	
81	ナショナルジオグラフィック日本版	月刊	30日	○			114	ゆほびか	月刊	16日		○	
82	Number	月2	隔週木		○	○	115	LEE	月刊	7日	○		○
83	ニコラ	月刊	1日	○			116	LEAF	月刊	25日	○	○	
84	日経エンタテイメント	月刊	4日	○			117	旅行読売	月刊	28日		○	
85	日経おとなのOFF	月刊	6日			○	118	歴史街道	月刊	6日			○
86	日経 TRENDY	月刊	4日	○	○		119	レタスクラブ	月2	10・25日			○
87	日経 PC21	月刊	24日	○	○								
88	日経マネー	月刊	21日	○	○	○							
89	日本カメラ	月刊	20日			○							
90	日本児童文学	隔月	奇月9日	○									
91	News Week 日本版	週刊	水曜日	○	○	○							
92	Newsがわかる	月刊	15日		○								
93	Newton	月刊	26日		○	○							
94	ノジュール	月刊	月末			○							
95	俳句	月刊	25日	○									
96	ハルメク	月刊	10日			○							
97	美的	月刊	23日	○									
98	BE-PAL	月刊	10日		○	○							
99	ファインボーイズ	月刊	10日	○									

図書館サークル登録団体

名 称	代 表 者
宇治市史を学ぶ会	清川 和男
おはなしたまてばこ	松田 承子
絵本サークルぐるんば	秋津 公子
本の修理ボランティア	三木 愼一
サークル さんりんしゃ	石川 幸子
おはなしサークル たんぽぽ	塚本 晃子
宇治の語り部「かわせみ」	田村 幸江

購 入 新 聞 一 覧

No.	新聞名	中央 図書館	保存 期間	東宇治 図書館	保存 期間	西宇治 図書館	保存 期間
1	京都新聞 朝・夕刊	○	5年	○	1か月	○	1年
2	朝日新聞 朝・夕刊	○	2年	○	1か月	○	3か月
3	毎日新聞 朝・夕刊	◎(注1)	2年	○	1か月	○	3か月
4	読売新聞 朝・夕刊	○	2年	○	1か月	○	3か月
5	日本経済新聞 朝・夕刊	◎(注1)	2年	○	1か月	○	3か月
6	産経新聞 朝・夕刊	○	2年	○	1か月	○	3か月
7	日刊工業新聞 日刊	○	2年				
8	The JAPAN TIMES 日刊	○	2年				
9	スポーツニッポン 日刊	○	2年			○	3か月
10	日刊スポーツ 日刊			○	1か月		
11	洛タイ新報 日刊	○(注2)	永年	○	1か月	○	1年

(注1) ◎印は縮刷版有

日本経済新聞	1989年(平成元年)4月から保存
毎日新聞	1984年(昭和59年)1月から保存
洛南タイムス	1983年(昭和58年)1月から2018年(平成30年)9月まで保存

(注2) 洛南タイムス

1948年(昭和23年)1月から2018年(平成30年)9月まで保存	
※「宇治新報」に名称変更	1951年(昭和26年)1月から1951年(昭和26年)9月まで保存
※「新宇治新聞」に名称変更	1951年(昭和26年)9月から1953年(昭和28年)4月まで保存
城南新報	1975年(昭和50年)1月から2018年(平成30年)9月まで保存
洛タイ新報	2018年(平成30年)10月から洛南タイムスと城南新報が統合

ベストリーダー

<成人書部門>

順位	書名	利用回数	順位	書名	利用回数
総記			歴史・伝記・地理		
1	僕らが毎日やっている最強の読み方	(池上彰) 28	1	日本史の内幕	(磯田道史) 55
2	テレビじゃ言えない	(ビートたけし) 25	2	応仁の乱	(呉座勇一) 52
3	1日1ページ、読むだけで身につく世界の教養365	(デイヴィッド・S. キダー) 21	3	京都歴史地図帖	(歴史探訪研究会) 36
3	読んだら忘れない読書術	(樺沢紫苑) 21	4	サピエンス全史 上, 下	(ユヴァル・ノア・ハラリ) 32
3	絶景本棚	(本の雑誌編集部) 21	4	京都てくてくはんなり散歩	(伊藤まさこ) 32
6	ほぼ日手帳公式ガイドブック 2018	(ほぼ日刊イトイ新聞) 20	6	京都の郊外へ行こう!	30
6	ぐるぐる♡博物館	(三浦しをん) 20	7	るるぶ北陸ベスト '15	29
6	おかんメール [1]	(『おかんメール』制作委員会) 20	8	関西里山・低山歩き	(岡弘俊己) 28
9	夜明けの図書館 1~5	(埜納タオ) 19	8	青春18きっぷパーフェクト・ガイド 2011-2012	(谷崎竜) 28
10	衝撃の真実100	(神岡真司) 18	10	週末を楽しむ京都散歩 2010年版	27
10	できるWord & Excel 2016	(田中亘) 18	10	金沢・能登・北陸 [2015] 改訂2版	27
10	Word & Excelで困ったときに開く本 2015	18			

順位	書名	利用回数	順位	書名	利用回数
哲学・宗教			社会科学・教育		
1	君たちはどう生きるか	(吉野源三郎) 52	1	京都ざらい	(井上章一) 85
1	嫌われる勇氣	(岸見一郎) 52	2	家族という病[1]	(下重暁子) 64
1	極上の孤独	(下重暁子) 52	3	未来の年表[1]	(河合雅司) 49
4	宝くじで1億円当たった人の末路	(鈴木信行) 35	4	言ってはいけない	(橘玲) 44
5	置かれた場所で咲きなさい	(渡辺和子) 33	4	聞く力	(阿川佐和子) 44
6	生きていくあなたへ	(日野原重明) 32	6	京都ざらい 官能篇	(井上章一) 37
7	ぼくたちにもうモノは必要ない	(佐々木典士) 31	7	投資なんか、おやめなさい	(荻原博子) 32
8	かみさまは小学5年生	(すみれ) 28	8	定年後	(楠木新) 31
8	なぜかお金を引き寄せる女性39のルール	(ワタナベ薫) 28	9	石つぶて	(清武英利) 30
10	神様、福運を招くコツはありますか?	(桜井識子) 23	10	伝え方が9割[1]	(佐々木圭一) 27
10	いつやるか?今でしょ!	(林修) 23			

順位	書名	利用回数	順位	書名	利用回数
自然科学・医学			産 業		
1	医者が教える食事術最強の教科書 (牧田善二)	41	1	車いす犬ラッキー (小林照幸)	38
2	パッタを倒しにアフリカへ (前野ウルド浩太郎)	38	2	千年の田んぼ (石井里津子)	23
2	高機能自閉症・アスペルガー症候群入門 (内山登紀夫)	38	3	日航123便墜落の新事実 (青山透子)	21
4	肺炎がいやなら、のどを鍛えなさい (西山耕一郎)	34	3	接客の一流、二流、三流 (七條千恵美)	21
5	老人の取扱説明書 (平松類)	33	5	はじめての手づくりオーガニック・ガーデン (曳地トシ)	20
5	ずぼらヨガ (崎田ミナ)	33	5	学研都市線、大和路線 (生田誠)	20
7	1日1分見るだけで目がよくなる28のすごい写真 (林田康隆)	32	5	おもしろ列車旅 (谷崎竜)	20
7	食事10割で代謝を上げる (森拓郎)	32	8	ぐでねこライくん (ojarinn)	19
9	京都の凸凹を歩く〔1〕 (梅林秀行)	31	8	緑茶の時代 (宇治市歴史資料館)	19
9	自分でできる！筋膜リリースパーフェクトガイド (竹井仁)	31	8	最上級のプチブラギフト100 (裏地桂子)	19
			8	宇治茶の文化史 (宇治市歴史資料館)	19

順位	書名	利用回数	順位	書名	利用回数
技術工学・家政学			芸能・スポーツ		
1	フランス人は10着しか服を持たない〔1〕 (ジェニファー・L.スコット)	86	1	どんなに体がかたい人でもベターッと開脚できるようになる すごい方法 (E i k o)	65
2	クックパッドの大好評レシピ	43	2	友情 (山中伸弥)	54
3	人生がときめく片づけの魔法〔1〕 (近藤麻理恵)	42	3	あるかしら書店 (ヨシタケシンスケ)	41
3	服を買うなら、捨てなさい (地曳いく子)	42	4	L i l y (石田ゆり子)	38
5	もっと使える！ジップロックで暮らし上手 (ジップロック暮らし上手編集部)	36	5	山城宏の置碁戦術序盤50手必勝法 (山城宏)	28
5	イラストでときめく片づけの魔法 (近藤麻理恵)	36	6	白江治彦の手筋・へボ筋 (白江治彦)	24
7	月たった2万円のふたりごはん (奥田けい)	35	6	実力五段囲碁読本隅に強くなる (囲碁編集部)	24
8	しない家事 (マキ)	34	6	えんとつ町のプペル (にしのあきひろ)	24
8	フランス人は10着しか服を持たない 2 (ジェニファー・L.スコット)	34	6	天才棋士加藤一二三挑み続ける人生 (加藤一二三)	24
10	「無印良品」で覚える収納のコツ (すはらひろこ)	33	6	詰め碁 (白江治彦)	24
10	定年男子定年女子 (大江英樹)	33			
10	もっと知りたい無印良品の収納 (本多さおり)	33			

順位	書名	利用回数	順位	書名	利用回数
言語			エッセイ・他		
1	雑談力が上がる話し方	(齋藤孝) 25	1	九十歳。何がめでたい	(佐藤愛子) 147
2	フランス語がわかる	(曾我祐典) 24	2	日本の古典はエロが9割	(大塚ひかり) 70
2	コレクションフランス語 2	(田島宏) 24	3	しあわせの授業	(里村良一) 67
4	ネイティブが教えるカタコトから一歩進んだフランス語 旅行会話編	(フランク・デルパール) 23	4	「サラ川」傑作選 1	(山藤章二) 55
5	ドイツ語初歩の初歩	(宮坂英一) 19	4	おちゃめに100歳！寂聴さん	(瀬尾まなほ) 49
5	たったの72パターンでこんなに話せるドイツ語会話	(山木喜美子) 19	6	役に立たない人生相談 2	(佐藤愛子) 46
5	独学！わかるぞドイツ語	(岡田朝雄) 19	6	それでもこの世は悪くなかった	(佐藤愛子) 46
5	落ちこぼれだった私がペラペラになれたすごい英語勉強法	(ミサコロックス) 19	8	人間の煩惱	(佐藤愛子) 42
9	映画のなかのちょっといい英語	(原島一男) 18	9	ほどほど快適生活百科	(群ようこ) 37
9	中学校3年間の英語が1冊でしっかりわかる本	(浜崎 潤之輔) 18	9	山猫珈琲 上巻, 下巻	(湊かなえ) 37
9	外国人が日本人によく聞く100の質問	(秋山宣夫) 18	9	夫の後始末	(曾野綾子) 37
9	ジス・イズ・ニッポン	(青砥安男) 18	9	孤独のすすめ	(五木寛之) 37
9	日本人の知らない日本語 [1]	(蛇蔵) 18			
9	日本の地理・歴史の知識と英語を身につける	(植田一三) 18			
9	超一流の英会話	(リサ・ヴォート) 18			

順位	書名	利用回数	順位	書名	利用回数
日本文学			外国文学		
1	火花	(又吉直樹) 175	1	日の名残り	(カズオ・イシグロ) 34
2	コンビニ人間	(村田沙耶香) 151	2	忘れられた巨人	(カズオ・イシグロ) 32
3	蜜蜂と遠雷	(恩田陸) 144	2	オリジン 上・下	(ダン・ブラウン) 32
4	危険なビーナス	(東野圭吾) 126	4	遠い山なみの光	(カズオ・イシグロ) 31
5	素敵な日本人	(東野圭吾) 123	5	悪魔のような男	(ロレイン・ヒース) 22
6	虚ろな十字架	(東野圭吾) 122	5	黄禍	(王力雄) 22
7	祈りの幕が下りる時	(東野圭吾) 118	7	ハリネズミの願い	(トーン・テレヘン) 21
7	人魚の眠る家	(東野圭吾) 118	8	この愛は心に秘めて	(ヴァレリー・ボウマン) 20
9	ラプラスの魔女	(東野圭吾) 115	8	遅れてきた恋人	(シャロン・サラ) 20
10	騎士団長殺し 第1部、第2部	(村上春樹) 114	8	夜想曲集	(カズオ・イシグロ) 20

ベストリーダー

<児童書部門>

順位	書名	利用回数	順位	書名	利用回数
日本のよみもの			絵本		
1	かいけつゾロリとなぞのまほう少女	(原ゆたか) 107	1	バーバパパうみにでる	(アネット=チゾン) 100
2	かいけつゾロリのきょうふのプレゼント	(原ゆたか) 94	2	ルラルさんのだいくしごと	(いとうひろし) 95
3	かいけつゾロリぜったいぜつめい	(原ゆたか) 87	3	バーバパパのがっきやさん	(アネット=チゾン) 94
4	かいけつゾロリのきょうふのカーニバル	(原ゆたか) 82	4	がっこうだっどきどきしてる	(アダム・レックス) 90
5	かいけつゾロリとまほうのへや	(原ゆたか) 78	5	すごいね！みんなの通学路	(ローズマリー・マカーニー) 88
6	どんなときも名探偵	(杉山亮) 74	6	バーバパパのジュースづくり	(アネット=チゾン) 84
6	かいけつゾロリたべるぜ！大きいせんしゅけん	(原ゆたか) 74	7	11ぴきのねこ	(馬場のぼる) 81
8	かいけつゾロリのだ・だ・だ・だいぼうけん！前編・後編	(原ゆたか) 73	8	11ぴきのねことへんなねこ	(馬場のぼる) 80
9	かいけつゾロリのじごくりょこう	(原ゆたか) 71	9	11ぴきのねことぶた	(馬場のぼる) 75
9	なんだかんだ名探偵	(杉山亮) 71	9	こぐまちゃんのどろあそび	(わかやまけん) 75
順位	書名	利用回数	順位	書名	利用回数
外国のよみもの			知識の本		
1	ハリー・ポッターと賢者の石	(J.K.ローリング) 59	1	ファッションビルのひみつ	(まさやようこ) 52
2	最後のオオカミ	(マイケル・モーパーゴ) 55	1	港のひみつ	(たまたまさお) 52
3	ハリー・ポッターとアズカバンの囚人	(J.K.ローリング) 39	3	アイスクリームのひみつ	(宮原美香) 51
4	ハリー・ポッターと秘密の部屋	(J.K.ローリング) 38	3	漢検のひみつ	(アサミネ鈴) 51
5	太陽と月の大地	(コンチャ・ロベス=ナルバエス) 33	5	大学ここが知りたい！	(名古屋裕) 50
6	グレッグのダメ日記 いちかばちか、やるしかないね！(ジェフ・キニー)	32	5	自転車駐車場のひみつ	(鳥飼規世) 50
6	ワンダー	(R. J. パラシオ) 32	5	給食のひみつ	(たまたまさお) 50
8	アナと雪の女王	(サラ・ネイサン) 31	8	大研究！ガムってすごい！	(兎谷しえぼこ) 49
9	グレッグのダメ日記 グレッグ・ヘフリーの記録	(ジェフ・キニー) 29	9	大研究！チョコレートって楽しい！	(小川京美) 48
9	ハリー・ポッターと炎のゴブレット 上・下	(J.K.ローリング) 29	9	アリとくらすむし	(島田たく) 48
9	ぼくとベルさん	(フィリップ・ロイ) 29	9	石けんのひみつ	(宮原美香) 48
9	エルマーのぼうけん	(ルース・スタイルス・ガネット) 29			

よく視聴されたCD・DVD

順位	書名	利用回数	順位	書名	利用回数	
	C	D		D	V	D
1	落語選集 第1巻～第10巻	(桂枝雀) 18	1	ガタカ	(アンドリュー・ニコル) 30	
2	さだまさし話のアルバム 第1巻～第3巻	(さだまさし) 12	2	母をたずねて三千里	(楠葉宏三) 29	
3	米朝十八番 1～8	(桂米朝) 11	2	天と地と	(角川春樹) 29	
4	西郷札	(松本清張) 9	4	駅	(降旗康男) 27	
4	羅生門	(芥川竜之介) 9	4	誰が為に鐘は鳴る	(サム・ウッド) 27	
4	神隠し	(藤沢周平) 9	6	用心棒	(黒澤明) 26	
4	檜山節考	(深沢七郎) 9	7	フォレスト・ガンブ	(ロバート・ゼメキス) 23	
4	爆笑スーパーライブ! 第1集～第3集	(綾小路きみまろ) 9	7	ショーシャンクの空に	(フランク・ダラボン) 23	
9	釈迦	(瀬戸内寂聴) 8	9	戦火の馬	(スティーブン・スピルバーグ) 22	
9	落語歳時記 1～8	8	9	天使にラブ・ソングを…	(エミール・アルドリーノ) 22	
			9	学校	(山田洋次) 22	
			9	塔の上のラプンツェル	(ネイサン・グレン) 22	
			9	レ・ミゼラブル	(トム・フーパー) 22	
			9	めぐり逢えたら	(ノーラ・エフロン) 22	

各 種 指 標

A	人 口	186,657人 (平成31年4月1日現在)
B	登 録 者 数	68,344人 (B' 市内登録者 67,363人)
C	実 質 利 用 者 (30年度に貸出した登録者)	19,786人
D	職 員 数	21人 (うち非常勤職員9人)
E	貸 出 点 数	796,905点
F	蔵 書 冊 数	327,625冊
G	年 間 購 入 点 数	9,113点
H	図 書 購 入 費	14,043,219円 (平成30年度)

1	登録率	$B'/A \times 100$	= 36.1%	(38.0)
2	市民1人当たりの貸出点数	E/A	= 4.27点	(4.21)
3	登録者1人当たりの貸出点数	E/B	= 11.7点	(10.9)
4	市民1人当たりの蔵書冊数	F/A	= 1.76冊	(1.75)
5	市民1人当たりの年間購入点数	G/A	= 0.049点	(0.054)
6	市民1人当たりの図書購入費	H/A	= 75.2円	(83.1)
7	職員1人当たりの奉仕人口	A/D	= 8,888人	(8,927)
8	職員1人当たりの貸出点数	E/D	= 37,948点	(37,595)
9	蔵書回転率	E/F	= 2.43回	(2.41)

(注) () 内は前年度数値

年 報 平成 30 年度
(2018 年度)

発行年月 令和元年 10 月

発 行 宇治市中央図書館

〒611-0023

宇治市折居台 1 丁目 1 番地

☎0774-39-9256

