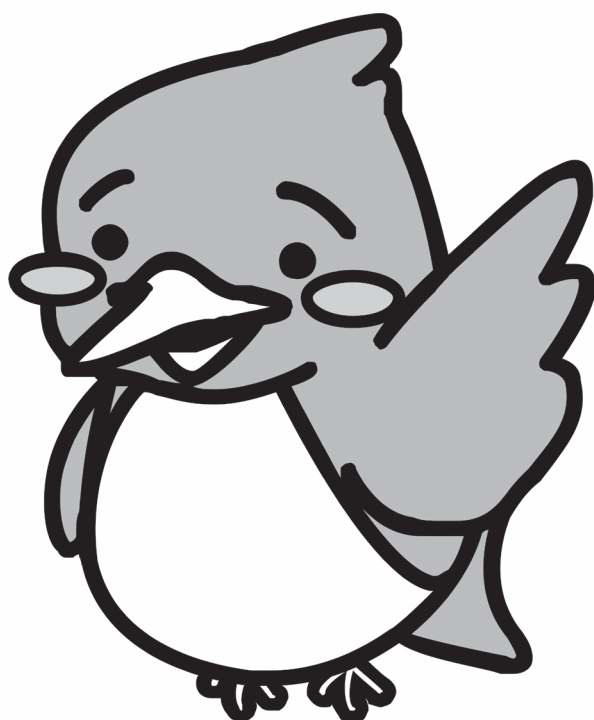


# 年 報



宇治市図書館マスコットキャラクター「わせみん」

令和元年度  
(2019年度)

宇 治 市 図 書 館

# 宇治市図書館基本的運営方針

## 1 読む楽しさ、学ぶ喜びを創出する図書館

市民の知的好奇心を満たし、生涯に渡る学習を支えるため、幅広い分野の資料の収集を行うとともに、多様な学習機会を提供し、一人ひとりが主体的に考え、生きる力を身に付け、その成果を社会に活かす人を育てます。

## 2 情報の拠点として地域を支える図書館

市民が日常生活や地域活動の中で必要となる資料やデジタル情報を収集し提供します。また、レファレンスや課題解決支援サービスの実施により、市民に役立つ地域の情報拠点としての役割を果たします。さらに、市民が必要な情報にアクセスし、得た情報を活用する知識・技術を身に付けられるよう支援します。

## 3 地域文化を未来につなぐ図書館

「ふるさと宇治」に関する歴史・文化・郷土資料や産業・行政等に関する地域資料を収集・保存する役割を果たし、これらの多様で貴重な地域資料を次世代に引き継ぎます。

## 4 誰もが利用しやすい図書館

市民の誰もが気軽に図書館サービスを利用できるよう、利便性の向上を図ります。

あらゆる機会を通じて図書館サービスを発信して利用促進を図るとともに、何度も訪れたくなるような魅力ある図書館運営に努めます。

## 5 人とともに成長する図書館

多様で質の高いサービスを提供していくため、専門性の高い人材を育成します。

本計画が確実に実行されるよう自ら定期的に点検・評価を行うとともに、効果的にサービスを提供し、常に改善することにより成長する図書館を目指します。

# 目 次

宇治市の概要	2
図書館の沿革	2
施設の概要	4
この1年のあゆみ	6
蔵書点数 (1. 図書分類別蔵書 2. その他の資料 3. 年間受入図書 4. 年間除籍資料)	11
蔵書冊数の推移、図書購入費の推移、京都市図書館との相互利用	12
分類別貸出状況、月別貸出状況	13
年度別貸出点数の推移、予約図書配本所別利用状況	14
地区別登録者数	15
地区別貸出状況	16
予約・リクエスト、障害者サービス、リサイクル事業、来館者数	17
相互貸借	18
団体貸出、地域・家庭文庫一覧、学校等団体貸出	19
購入雑誌一覧	20
図書館サークル登録団体、購入新聞一覧	22
ベストリーダー（成人書、児童書、CD・DVD）	23
各種指標	28

（注）数値及び資料は令和2年3月末現在のものとする。

# 宇治市の概要

(令和2年4月1日現在)

人 口	185,472 人
世 帯 数	84,292 世帯
面 積	67.54 km <sup>2</sup>

## 図書館の沿革

- 昭和40年 10月 市民会館図書室開室
- 41年 8月 図書の貸出開始（グループ登録による貸出）
- 43年 5月 児童書コーナー設置
- 44年 10月 移動図書館「そよかぜ号」巡回開始
- 45年 4月 点字図書コーナー設置（京都ライトハウスよりステーション貸出）
- 49年 8月 図書の貸出方法の変更（図書室は個人貸出、移動図書館は世帯貸出）
- 52年 9月 地域・家庭文庫への団体貸出開始
- 53年 8月 「宇治市民図書室」に名称変更（機構改革により教育委員会に移管）
- 54年 4月 複写サービス開始
- 56年 4月 大活字本コーナー設置
- 6月 宇治市民文化センター建設委員会発足
- 7月 宇治市民文化センター建設懇談会発足
- 57年 10月 館報「としょかん宇治」創刊
- 58年 3月 宇治市民図書室協議会発足
- 7月 宇治市民文化センター建設着工
- 59年 2月 開館準備のため宇治市民図書室休室
- 6月 宇治市中央図書館設置条例制定
- 10月 宇治市文化センター開館
- 11月 宇治市中央図書館開館（コンピュータ導入）
- 60年 5月 宇治市図書館協議会発足
- 61年 6月 視覚障害者サービス開始  
(対面朗読・点字およびテープ図書貸出・声の図書館だより)
- 62年 7月 行政資料コーナー開設
- 平成 2年 1月 移動図書館の貸出方法を世帯貸出から個人貸出へ変更（コンピュータ導入）  
貸出冊数を1人3冊から5冊に拡大  
カセットブックの貸出開始
- 11月 「外国絵本コーナー」開設
- 4年 11月 宇治市東宇治図書館開館
- 9年 6月 宇治市西宇治図書館開館
- 12月 丹後視力障害者センターよりテープ図書のステーション貸出を開始

11年	9月	資料のリサイクル開始	
12年	4月	貸出冊数を1人5冊から10冊に拡大	
13年	10月	京都府総合目録ネットワーク参加	
14年	4月	ブックスタート開始	
	6月	宇治市図書館ホームページ開設 インターネット予約開始	
15年	3月	移動図書館「そよかぜ号」廃止	
	4月	予約図書配本サービス開始 祝日開館開始	
17年	5月	宇治市図書館協議会解散	
18年	4月	文部科学大臣表彰（子どもの読書活動優秀実践図書館）	
19年	3月	「学校図書館と市立図書館との連携についての指針」策定	
	4月	学校図書館と市立図書館連絡会設置	
	5月	学校等団体貸出開始	
21年	3月	宇治市図書館コンピュータシステム更新	
	9月	電子メールによる予約連絡サービス開始	
24年	4月	京都文教大学図書館・京都文教短期大学図書館との連携協力開始	
25年	12月	青少年センターへの団体貸出開始	
26年	3月	3館改修工事終了後、図書館サービス再開	
	10月	大西利治文庫創設	
	11月	「どくしょつうちょう」（児童向け）の配布開始	
27年	10月	CD・DVDの収集・貸出を試行 ティーンズコーナー開設	
28年	4月	京都市図書館との相互利用開始 男女共同参画支援センターで予約図書配本サービス開始 CD・DVDの収集貸出本格実施	
	11月	3館で、開館時間延長の試行（平日のみ18時まで）	
29年	4月	中央図書館で、開館時間延長を開始（平日のみ18時まで）	
30年	3月	宇治市図書館事業計画策定	
	9月	障害者向け図書郵送サービスの試行	
31年	2月	図書分類NDCの更新	
	3月	宇治市図書館コンピュータシステム更新	
	4月	障害者向け図書郵送サービス本格実施	
令和	元年	7月	行政支援サービスの試行
		12月	予約数の上限を1日3点から1人20点に変更
	2年	3月	新型コロナウイルス感染拡大防止のため臨時休館

# 施 設 の 概 要

## 中央図書館

〒611-0023 京都府宇治市折居台1丁目1番地  
宇治市文化センター内

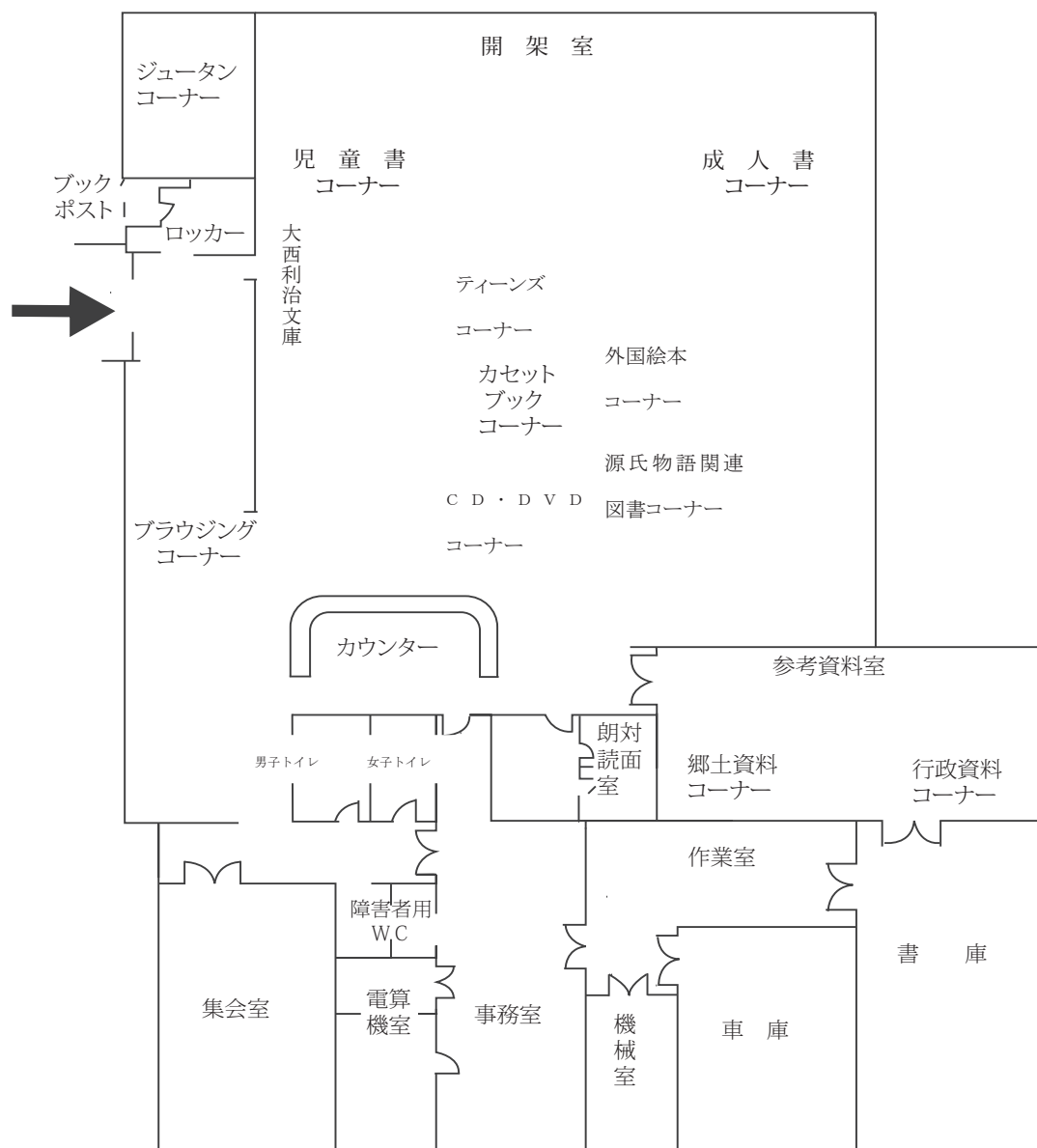
TEL 0774-39-9256 FAX 0774-39-9257

施設面積

(単位：㎡)

	室名	面積	室名	面積
専用部分	開架室	779.05	作業室	48.49
	参考資料室	93.46	書庫	101.67
	点字図書室・対面朗読室	23.79	車庫	57.95
	集会室	72.24	機械室	29.27
	事務室	94.23	湯沸室・トイレ等	68.67
	休養室	24.50	屋外車庫・他	385.63
	電算機室	7.99	計	1,786.94

### 施設平面図

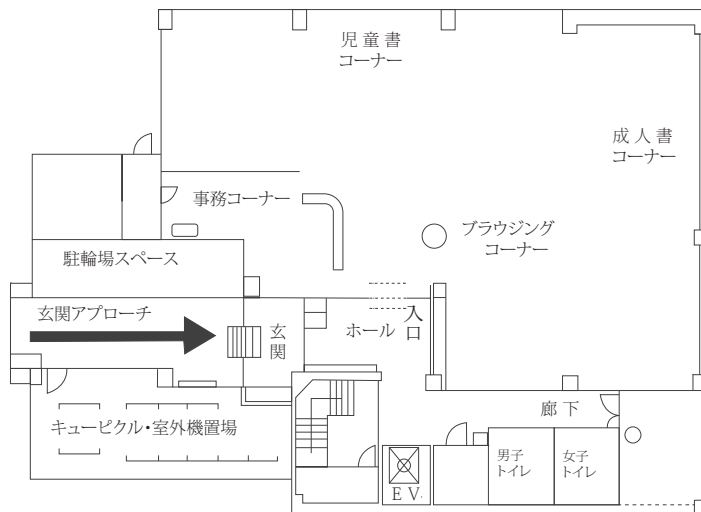


# 東宇治図書館

〒611-0011 京都府宇治市五ヶ庄三番割 36 番地の 5  
 東宇治コミュニティセンター1階  
 TEL 0774-39-9182 FAX 0774-39-9315

施設面積（共有面積を含む）	325 m <sup>2</sup>
---------------	--------------------

## 施設平面図

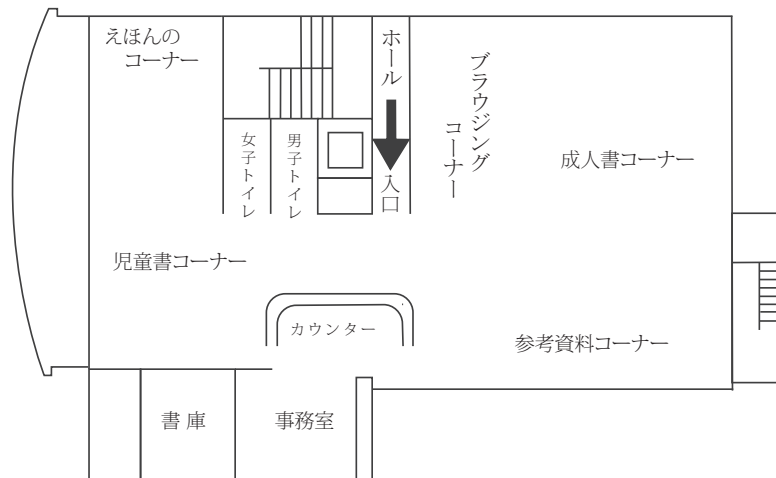


# 西宇治図書館

〒611-0042 京都府宇治市小倉町山際 63 番地の 1  
 西小倉地域福祉センター3階  
 TEL 0774-39-9226 FAX 0774-39-9227

施設面積（共有面積を含む）	596.94 m <sup>2</sup>
---------------	-----------------------

## 施設平面図



## 〔利用案内〕

- 開館時間
 

中央図書館	平日	午前9時～午後6時
	土日祝日	午前9時～午後5時
東宇治図書館・西宇治図書館		午前9時～午後5時
- 休館日
 

月曜日（休日の場合は翌日）、毎月第4木曜日（休日の場合は翌日）  
 休日の翌日（土、日の場合は平日に振替）  
 12月28日から翌年の1月4日まで、特別整理日
- 登録・貸出
 

市内に在住・在勤・在学の人、京都市内に在住の人
- 貸出点数・期間
 

10点／1人 3週間

## この1年のあゆみ

### ☆ 中央図書館

行 事 名	内 容	月日及び展示数・参加者数
図書展示	合同	「平和図書展」 「子年～今年もよろしくお祝いしまウス」 8/6～8/25 1/5～1/13
	成人書	「さよなら平成 ～平成の30年をふりかえる～」 「気分はもう江戸時代 ～時代小説を読む～」 「天才たちの軌跡 ～努力とひらめき～」 「文豪生誕祭 ～川端・太宰・清張…～」 「宇宙(そら)」 「図書館職員おすすめの本」 「セカンドライフ さあ！これからの人生楽しもう」 「ぼくらはみんな生きている展」 「二足のわらじをはいた作家」 「こんな政治家見たことない！」 「図書館職員おすすめの本」 「2019を振り返って」 4/9～4/28 4/29～5/19 5/21～6/9 6/11～6/30 7/2～7/21 8/20～9/8 9/10～9/29 10/1～10/20 11/12～12/1 1/15～2/2 1/28～2/24 2/29～3/1
	サブ展示	「フォトジェニック」 「サンジヨルディの日になんで」 「節度」 「手づくりのある暮らし」 「アンネ・フランク 生誕90周年」 「花物語」 「ランニング」 「ギョギョギョギョ！きんぎょ」 「妖怪横丁」 「かく」 「行きあたりぼったり」 「本が奏でるミュージック」 「自殺予防週間協賛展示「ほっと一息つきませんか」」 「短い言葉で思いを伝える」 「体を動かす」 「討ち入りでござ～る」 「ONE TEAM ～チームスポーツ～」 「お茶でホッと」 「知っていますか LGBT」 「地球温暖化対策月間 未来のためにクールチョイス」 「今年も日本のかみさん 世界のかみさん」 「阪神淡路大震災 あれから25年」 「アシモフ生誕100年」 「バレンタインデー ～チョコレートと恋バナの本～」 自殺予防対策月間協賛展示「ひとりで悩まないで」 3/26～4/14 4/16～4/28 4/29～5/12 5/16～6/2 6/4～6/16 6/18～6/30 7/2～7/15 7/17～7/28 7/30～8/12 8/14～8/25 8/27～9/1 9/3～9/8 9/10～9/23 9/25～10/6 10/8～10/25 10/26～11/11 11/12～11/17 11/19～12/1 12/3～12/15 12/17～12/27 1/5～1/13 1/15～1/22 1/24～2/2 2/4～2/16 2/29～3/1
児童書	「春のとしょかん本まつり」 「夏の本棚」 「宇治市図書館のおせっかい “中高生はコレ！”」 「ほんいっぱい の トキ☆めきクリスマス」 季節のミニ展示 「たまご うさぎ ひよこ」 「のりものいろいろ」 「こども大好きこわい本」 「やさいやはなをそだててみよう」 「夏の本棚 ミニ」 「舞台芸術の世界」 「ハロウィン」 「むかしむかし……」 「伝記をよもう」 「さあ、はじめよう！」 「あつままる」 「おいしそうな本」 「ともだち」 3/19～4/7 7/23～8/18 10/22～11/10 12/3～12/25 3/2～4/16 4/17～5/12 5/16～6/9 6/11～7/21 7/23～8/29 8/30～10/10 10/11～10/31 11/1～12/4 12/5～1/5 1/7～1/22 1/24～2/1 2/2～2/24 2/29～3/1	



☆ 中央図書館

行事名		内 容		月日及び展示数・参加者数			
課題解決支援事業		中央図書館 × 障害福祉課 コラボ事業 「初めての手話教室」		6/22	17人		
		不登校児童生徒読書活動支援事業 ふれあい教室(教育支援課)連携事業 「図書館見学、本の整理体験、お話し会、団体貸出」		8/29,10/3,12/11	計45人		
研修会		図書館ボランティア研修会 (学校教育課と共催) 「子どもとできる 図書館活用」 講師:チームシラベル		2/19	31人		
		宇治リーディングボランティア研修会 ～拡大読書器の活用などについて～ 講師:森田 茂樹さん		2/22	25人		
読書推進事業		春のとしよかんスタンプラリー 「春のとしよかん読みメンまつり」		3/19～4/7			
		「本と赤ちゃんの仲良しタイム」		4/5	12人		
		読書感想文の書き方教室 講師:橋本 京子さん(京都文教大学教授)		5/31,9/25,2/6	計46人		
		科学実験教室「光のふしぎ」 講師:島 宗弘さん(西宇治中学校教諭)		7/31	36人		
		おたのしみ会「ドキドキマジックショー」 出演:京都けんこうマジック		8/1	36人		
		異文化交流事業「英語のおはなし会」 講師:市英語指導助手		8/7	90人		
		夏休みの読書スタンプラリー		8/21	51人		
		大人のための図書館見学		7/23～8/25			
		真夏の夜のこわ～い、こわ～いお話し会		7/24	23人		
		講演会「小学校の英語教育ってどうなるの？」 講師:山本 玲子さん(京都外国語大学准教授)		8/23	50人		
		「宇治市図書館のおせっかい “中高生はコレ!”」フェア		9/29	23人		
		秋の読書スタンプラリー		10/22～11/10			
		「ぬいぐるみのおとまり会」		10/29～11/17			
		「一日限りの陽だまり図書館」		10/27	27人		
		読書週間記念講演会「茶所宇治の秘密 ～地形・地質から読み解く宇治の歴史」 講師:杉本 宏さん(京都造形芸術大学教授)		11/3	22人		
		おりがみ教室『子』 講師:小野 道子さん		11/24	116人		
図書館の楽しいクリスマス会 (おはなしたまてぼこ・たんぼぼ・さんりんしゃ出演)		12/6	16人				
		12/20	110人				
おはなし会		絵本の読み聞かせ・紙芝居など		毎月第1日曜日計12回	187人		
		「平和のおはなし会」 平和ひゅうまん夏フェスタ協賛 神明幼稚園		「やさしい古典のおはなし会」含む			
		おはなし会 (ぬいぐるみのおとまり会同時開催)		8/22	13人		
		ふれあい教室(不登校児童読書活動支援事業)		9/12	44人		
出張おはなし会		宇治支援学校(小学部・中学部)		10/27	27人		
		笠取小学校・笠取第2小学校		10/3	18人		
		げんきひろば(子育て支援基幹センター)					
		ふれあい教室(不登校児童読書活動支援事業)		6/7	12人		
		小倉公民館(小倉あいあいルーム主催事業)		6/14,12/13	計40人		
		ぶんきょうにこにこルーム(京都文教短期大学子育て支援室)		10/9	19人		
				12/11	14人		
				1/17	14人		
				2/7	17人		
おはなしのへや		ストーリーテリング		毎月第3土曜日			
ブックスタート		3か月児健診時に絵本の読み聞かせ(おはなしサークルたんぼぼ)		計11回	128人		
リサイクル事業		図書館のリサイクル市		毎月4回のうち1回			
その他		第7回子ども読書本のしおりコンテスト受賞作品巡回展示		11/17	5,777冊		
		#PRAY FOR 京アニ		4/1～4/2			
		図書館のハロウィンウィーク 仮装でお出迎え&館内ディスプレイ		8/6～8/31			
		図書館のクリスマスウィーク 館内ディスプレイ等		10/25～10/31			
		「マナーキャンペーン ～みんなの本を大切に～」		12/3～12/24			
		館報「としよかん宇治」発行		2/18～2/24			
「宇治市政だより」に『あんな本こんな本』紹介		70号(3/31)					
「さわやかUメール」に『声の図書館だより』紹介(朗読 宇治リーディングボランティア)		毎月1・15日号					
				毎月1日			
学校連携等	図書館見学	笠取小学校(3,4年)	5/23	5人	大開小学校(3年)	6/20	55人
		西大久保小学校(3年)	5/28	51人	菟道小学校(3年)	6/21	46人
		菟道第二小学校(3年)	6/5	105人	大久保小学校(3年)	6/26	165人
		神明小学校(3年)	6/13	84人	檀島小学校(3年)	7/10	83人
		岡屋小学校(3年)	6/19	64人	笠取第二小学校(3年)	7/18	3人
	職場体験実習	東宇治中学校(2年生)	6/6～6/7	2人	南宇治中学校(2年生)	10/24～10/25	3人
		宇治中学校(2年生)	6/12～6/13	2人	木幡中学校(2年生)	11/7～11/8	2人
北宇治中学校(2年生)		6/27～6/28	2人				
学校図書館と市立図書館連絡会				第36回	7/2		

☆ 東宇治図書館

行 事 名		内 容	月日及び実施数・参加者数	
図書展示	成人書	平和図書展 自殺予防週間協賛図書展示・自殺対策強化月間協賛図書展示 テーマ展示 「いろいろな色の本」 「名推理 真実一つ！」 「初めて・始める・入門書」 「暑い夏・涼しい本」 「この夏、こどもと何しよう？」 「絵・図・写真の本」 「ピックアップ！よく借りられている本」 「ライフステージと本」 「年末年始あれこれ」 「今年こそは〇〇力！」 「春が来たら」 「環境図書展示」 「医学・医療の本」	8/6～8/25 9/10～9/23、2/29～3/15	
	児童書	「はるともだち」 「とり イロトリドリ」 「気になる天気」 「なつによんで み・な・い？」～国語の教科書に載っている本～ 「わくわくどきどきなつやすみ」 「まるいもの なあに？」 「秋ミッケ！」 「パンいろいろ めしあがれ」 「メリークリスマス！」 「おめでとう チューもく！ねずみがでてくる本」 「さむいひ どっち？」～おうちあそびと そとあそび～ 「あたらしく入った本」	3/19～4/21 4/23～5/31 6/1～6/30 7/2～7/31 8/1～8/31 9/1～9/29 10/1～10/31 11/3～11/30 12/1～12/25 1/5～1/31 2/2～2/24 2/29～3/31	
読書推進事業		こどもの読書週間記念行事 わくわく！コラボおはなし会「人形劇×えほん」 出演 人形劇団「あ」・ばびぶべんぱべつ	5/6	57人
		児童読書推進行事 「夏休み！ぬいぐるみの図書館おとまり会」 夏休み工作教室 「きこり人形を作ろう！」 講師 ギコギコ・トントンくらぶ	7/24 8/7	28人 16人
		秋の読書週間記念事業 認知症講演会「元気で長生きいきいき老後」健康生きがい課と共催 講師 樋川毅さん(宇治おうばく病院精神科医長)	11/6	53人
		写真展「なつかしの街角 思い出の一枚」 歴史資料館と共催 宇治市子ども読書の日記念行事「おはなしひろば」 出演 おはなしたまてばこ・人形劇サークルこまぜごはん	11/2～12/1 11/17	40人
		成人読書推進講演会「五ヶ庄と萬福寺」 講師 坂本博司さん(歴史資料館)	12/11	46人
		赤ちゃんクリスマス会0・1・2！ 図書館の楽しいクリスマス会 出演 おはなしたまてばこ・タケちゃんずファミリー	12/19 12/19	58人 34人
		課題解決支援事業 「子育て支援の本棚“いくじーずブックス”」の開設	2/7	
	おはなし会	手遊び・絵本の読み聞かせ・紙芝居など 対象:幼児～小学校低学年	毎月第2日曜日 計11回	123人
	赤ちゃんおはなし会0・1・2	わらべ歌遊び・赤ちゃん絵本の読み聞かせなど 対象:0～2歳児と保護者	奇数月第3水曜日 計5回	149人
	おはなしのへや	ストーリーテリング(おはなしたまてばこ) 対象:幼児～大人	毎月第4土曜日 計9回	71人
	出張おはなし会	高齢者サロン 広芝集会所 認知症対応型おはなし会 デイサービスセンターくりくま	11/19 2/6	10人 12人
他課連携等	出張おはなし会	子育て講座(げんきひろば) 地域子育て支援基幹センター でまえひろば(木幡公民館) 地域子育て支援基幹センター こんにちはようちえん 東宇治幼稚園 年少組おはなしタイム 東宇治幼稚園	4/17 5/31、1/30 9/10 12/3	61人 71人 32人 25人
	絵本講座	子育て拠点運営者対象 地域子育て支援基幹センター 保育士対象 善法保育所	2/4 2/27	15人 10人
学校連携等	図書館見学	小学校(3年生) 宇治小学校 幼稚園(親子見学会) 東宇治幼稚園 もも組	6/6 11/13	134人 42人
	職場体験学習	中学校(2年生) 黄檗中学校 木幡中学校	10/17～10/18 11/7～11/8	2人 2人

☆ 西宇治図書館

行 事 名		内 容	月日及び実施数・参加者数
図書展示	成人書	「植えてみよう！」 「できることからはじめよう」環境月間 「豊かな自然・素晴らしい景色」 「夏といえば・・・花火、お祭り、他にもいろいろ」 「平和図書展」 「今年の夏は(も)暑かった～疲れた身体によく効く本を集めました～」 「待っています あなたの声を」自殺予防週間協賛図書展示 「台風シーズン」～備えあれば憂い少なし～ 「夜空みあげて」 「今ならすぐ読める！」ーベストセラーになった本ー 「今年もあと少し」～新年に向けてあれこれ～ 「あけましておめでちゅ～」 「ほっとするね。。。」 「心をラクにして」自殺対策強化月間協賛図書展示 「世界をうつつして」～写真集、カメラ、撮影技術の本を集めました～	4/23～6/2 6/4～6/26 6/28～7/15 7/17～8/4 8/6～8/25 8/27～9/8 9/10～9/23 9/25～10/14 10/16～11/10 11/12～12/8 12/10～12/27 1/5～1/29 1/30～2/24 2/29～3/15 3/17～4/12
	児童書	「おなまえなあに？」 「あした天気になあれ！」 「夏だよーいっしょに行こうよー」 「いろんな秋」 「プーンプーン プブブンブルブルン のりものいろいろ」 「メリークリスマス！」 「なんちゅーても ねずみがいちばん！」 「むかしーむかし・・・」 「おしゃれだすき！」	4/23～5/31 6/4～7/15 7/17～8/25 9/3～10/22 10/25～11/30 12/3～12/25 1/5～1/26 1/28～3/1 3/3～3/29
読書推進事業	子ども読書の日記念行事「おはなしおはなし ドンドンドン」 なんりょう文庫・サークルさんりんしゃと共催		4/29 31人
	歴史資料館共催事業 西宇治図書館まると写真展記念講演会 「よみがえる昭和～街と暮らし～」		5/24 15人
	夏休み工作教室第1弾 リサイクル工作「ガラスの風鈴に絵を描こう」 城南衛生管理組合 エコ・ポート長谷山		7/26 21人
	夏休み工作教室第2弾 科学工作「おしゃーレな豆図鑑」 科学の本の読み聞かせの会 ほんとほんとKANSAI		7/31 17人
	宇治市子ども読書の日記念事業 西宇治図書館クイズラリー 「し～！しずかに！でも楽しもう♪」		10/25～11/17 212人
	大人のリサイクル工作「廃ガラスが煌めくキャンドルスタンドに」 城南衛生管理組合 エコ・ポート長谷山		12/6 14人
	図書館の楽しいクリスマス会 なんりょう文庫・おはなしたまてばこ・サークルさんりんしゃと共催		12/18 59人
	読書推進講座「江戸時代のマンガ文化 ～戯作者・山東京伝の世界～」 講師 龍谷大学名誉教授 小寺 慶昭さん		1/31 30人
歴史資料館共催事業 西宇治図書館まると写真展 「昭和のこどもたち・戦後編」		2/29～	
おはなし会		絵本の読み聞かせ・紙芝居など 対象 幼児～小学校低学年	毎月第3水曜日 計10回 55人
おはなしのへや		ストーリーテリング(おはなしたまてばこ) 対象 幼児～大人	毎月第1土曜日 計11回 72人
出張おはなし会		神明民児協びよびよルーム城南荘集会所 (地域子育て支援基幹センター) 南部地域子育て支援センター 同朋子ども園内	6/27 16人 9/26、1/23 53人
学校連携等	図書館見学	小学校(3年生) 小倉小学校 伊勢田小学校 南小倉小学校 西小倉小学校 北小倉小学校	6/19 116人 6/26 73人 6/28 40人 7/3 64人 7/5 42人
	職場体験学習	中学校(2年生) 西宇治中学校 西小倉中学校 北宇治中学校 広野中学校	5/30～5/31 2人 6/18～6/19 2人 6/27～6/28 2人 11/7～11/8 2人

# 今年度のとりくみ

## 中央図書館



「読書感想文の書き方教室」  
(7月)



「大人のための図書館見学」  
(7月)



異文化交流事業  
「英語のおはなし会」(8月)



図書展示  
「宇治市図書館のおせっかい  
『中高生はコレ!』」(8月)

## 東宇治図書館



秋の読書週間記念事業  
「認知症講演会」(11月)



「赤ちゃんクリスマス会  
0・1・2!」(12月)



出張おはなし会  
東宇治幼稚園「年少組  
おはなしタイム」(12月)

## 西宇治図書館



西宇治図書館クイズラリー  
「しく!静かに!でも  
楽しもう!」(10・11月)



科学工作「おしゃべりな  
豆図鑑」夏休み工作教室  
第一弾(7月)



読書推進講座「江戸時代の  
マンガ文化」戯作者・  
山東京伝の世界」(1月)

# 蔵 書 点 数

## 1. 図書分類別蔵書

(単位：冊)

分類別	区分	中央図書館			東宇治図書館			西宇治図書館			団体貸出	
		郷土行政資料	成人書	児童書	郷土行政資料	成人書	児童書	郷土行政資料	成人書	児童書	児童書	
0	総記	94	3,331	560	10	844	179	11	1,064	203	分類せず	
1	哲学・宗教	36	5,692	355	14	2,018	124	4	2,324	115		
2	歴史・地理	813	10,304	2,589	291	2,624	700	322	3,904	717		
3	社会科学	2,014	15,931	1,998	539	4,805	893	692	5,527	750		
4	自然科学	76	7,634	4,975	20	3,003	1,799	34	3,123	1,430		
5	技術・工学	355	8,723	1,678	75	4,526	761	124	4,090	558		
6	産業	434	3,196	850	86	1,231	407	89	1,332	339		
7	芸術	219	10,485	2,009	66	3,835	773	63	4,703	710		
8	語学	17	2,171	663	10	704	205	11	861	172		
9	文学	332	47,207	21,042	134	21,051	6,164	129	27,662	5,789		
	大活字本	0	1,760	302	0	43	0	0	163	0		
	絵本	0	1,815	20,541	0	9	6,739	0	0	6,207		
	紙芝居	0	0	1,389	0	0	444	0	0	399		
	小計	4,390	118,249	58,951	1,245	44,693	19,188	1,479	54,753	17,389		
	合計	181,590			65,126			73,621				5,618
	総計	325,955										

(注) 成人書の絵本は外国絵本

## 2. その他の資料

	中央図書館	東宇治図書館	西宇治図書館	全館合計
カセットブック(巻)	2,181	709	675	3,565
CD(点)	142			142
DVD(点)	390			390
雑誌(タイトル)	79	47	48	
新聞(紙)	10	8	8	
新聞縮刷版(冊)	2	0	0	

## 3. 年間受入図書

(単位：冊)

	中央図書館	東宇治図書館	西宇治図書館	団体貸出	全館合計
購入	3,969	1,934	2,165	65	8,133
寄贈・その他	458	189	46	0	693
合計	4,427	2,123	2,211	65	8,826

## 4. 年間除籍資料

(単位：点)

	中央図書館	東宇治図書館	西宇治図書館	団体貸出	全館合計
図書(冊)	5,865	2,210	2,417	4	10,496
カセットブック(巻)	31	14	10	0	55
CD(点)	0				0
DVD(点)	1				1

## 蔵書冊数の推移

(単位：冊)

年度 区分	H.25	H.26	H.27	H.28	H.29	H.30	R.1
中央図書館	173,452	176,832	180,671	181,278	183,363	183,028	181,590
団体貸出	4,874	4,990	5,059	5,149	5,351	5,557	5,618
小計	178,326	181,822	185,730	186,427	188,714	188,585	187,208
東宇治図書館	61,636	62,617	63,914	64,052	65,214	65,213	65,126
西宇治図書館	70,115	71,240	72,903	72,552	73,549	73,827	73,621
合計	310,077	315,679	322,547	323,031	327,477	327,625	325,955

## 図書購入費の推移

年度 区分	人口	図書購入費	蔵書点数	市民1人当たり	
				図書購入費	蔵書冊数
H.25	191,267 人	14,362,401 円	310,077 冊	75.1 円	1.62 冊
H.26	190,172 人	15,598,850 円	315,679 冊	82.0 円	1.66 冊
H.27	189,136 人	14,959,547 円	322,547 冊	79.1 円	1.71 冊
H.28	188,457 人	15,467,420 円	323,031 冊	82.1 円	1.71 冊
H.29	187,473 人	15,580,870 円	327,477 冊	83.1 円	1.75 冊
H.30	186,657 人	14,043,219 円	327,625 冊	75.2 円	1.76 冊
R.1	185,472 人	13,397,938 円	325,955 冊	72.2 円	1.76 冊

(注) H26年度に「大西利治文庫」創設

## 京都市図書館との相互利用

年度 区分	宇治市図書館		京都市図書館	
	登録者数	貸出冊数	登録者数	貸出冊数
H.29	109 人	8,244 冊	720 人	66,138 冊
H.30	88 人	9,849 冊	628 人	79,876 冊
R.1	72 人	8,560 冊	584 人	87,258 冊

(注) 京都市は、宇治市民の京都市図書館利用、宇治市は、京都市民の宇治市図書館利用

# 分類別貸出状況

(単位：点)

区分 分類	中央図書館		予約図書配本所		東宇治図書館		西宇治図書館		学校等団体貸出		団体貸出		合計	
	成人書	児童書	成人書	児童書	成人書	児童書	成人書	児童書	成人書	児童書	成人書	児童書	成人書	児童書
0 総記	2,893	894	215	21	1,456	423	1,411	399	0	6	0	4	5,975	1,747
1 哲学・宗教	10,414	807	730	45	6,211	414	4,646	321	0	2	6	5	22,007	1,594
2 歴史・地理	14,718	3,103	632	83	6,270	915	6,794	1,229	31	6	18	26	28,463	5,362
3 社会科学	16,907	1,979	1,084	57	7,940	766	8,132	972	7	77	3	35	34,073	3,886
4 自然科学	12,925	7,140	872	204	5,872	2,984	6,262	3,327	5	70	9	146	25,945	13,871
5 技術・工学	24,288	4,096	1,364	67	15,160	1,620	12,839	1,433	1	23	28	68	53,680	7,307
6 産業	5,111	1,652	185	21	2,360	569	2,384	656	0	33	9	17	10,049	2,948
7 芸術	14,235	3,559	537	71	5,486	1,743	6,161	1,787	2	71	15	88	26,436	7,319
8 語学	2,530	736	120	15	1,052	288	1,266	395	1	22	0	13	4,969	1,469
9 文学	111,894	33,191	5,616	483	50,342	13,132	62,382	13,603	2	104	403	1,590	230,639	62,103
大活字本	1,015	638	16	0	448	8	474	9	0	0	0	0	1,953	655
絵本	487	54,222	5	904	184	26,241	147	26,782	0	796	0	2,314	823	111,259
紙芝居	—	2,244	—	13	—	1,546	—	1,257	—	1	—	38	—	5,099
小計	217,417	114,261	11,376	1,984	102,781	50,649	112,898	52,170	49	1,211	491	4,344	445,012	224,619
雑誌	10,340	—	776	—	7,996	—	8,795	—	0	—	0	—	27,907	0
カセットブック	1,511	—	—	—	774	—	556	—	—	—	—	—	2,841	0
CD	409	—	—	—	7	—	29	—	—	—	—	—	445	—
DVD	3,193	—	—	—	60	—	70	—	—	—	—	—	3,323	—
相互貸借	987	—	346	—	1,056	—	1,009	—	—	—	—	—	3,398	0
合計	233,857	114,261	12,498	1,984	112,674	50,649	123,357	52,170	49	1,211	491	4,344	482,926	224,619
総計	348,118		14,482		163,323		175,527		1,260		4,835		707,545	

(注) 成人書の絵本は外国絵本

(注) 団体貸出は地域・家庭文庫等への貸出分

(注) 3月3日から31日まで臨時休館

# 月別貸出状況

(単位：点)

区分 月	中央図書館		予約図書配本所		東宇治図書館		西宇治図書館		学校等団体貸出		団体貸出		合計	
		内児童書		内児童書		内児童書		内児童書		内児童書		内児童書		内児童書
4月	30,842	9,503	1,274	156	14,617	4,569	16,310	4,834	80	78	0	0	63,123	19,140
5月	27,067	7,626	1,341	177	13,585	3,679	14,541	4,063	202	198	875	823	57,611	16,566
6月	30,226	9,454	1,252	157	15,866	5,242	16,922	5,231	183	183	1,312	1,202	65,761	21,469
7月	35,060	13,631	1,325	209	16,129	5,702	18,069	6,456	7	7	305	303	70,895	26,308
8月	38,067	14,623	1,655	231	16,657	6,067	17,460	6,006	79	79	0	0	73,918	27,006
9月	29,989	9,468	1,261	171	14,278	4,099	14,715	3,889	59	59	1	0	60,303	17,686
10月	30,440	9,619	1,471	170	14,366	4,205	15,416	4,097	161	154	0	0	61,854	18,245
11月	28,932	9,683	1,163	156	14,324	4,445	14,378	3,833	72	70	1,721	1,609	60,590	19,796
12月	27,959	8,958	1,152	174	13,153	3,796	14,404	4,241	92	88	320	269	57,080	17,526
1月	30,554	9,895	1,194	166	14,438	4,104	15,412	4,162	223	193	301	138	62,122	18,658
2月	32,476	10,178	914	134	13,278	4,038	14,947	4,535	102	102	0	0	61,717	18,987
3月	6,506	1,623	480	83	2,632	703	2,953	823	0	0	0	0	12,571	3,232
合計	348,118	114,261	14,482	1,984	163,323	50,649	175,527	52,170	1,260	1,211	4,835	4,344	707,545	224,619

(注) 団体貸出は地域・家庭文庫等への貸出分

(注) 3月3日から31日まで臨時休館

## 年度別貸出点数の推移

(単位:点)

区分 年度	中央図書館		予約図書配本所		東宇治図書館		西宇治図書館		学校等団体貸出		団体貸出		合計		市民 1人 当たり 貸出点数	開館日 1日当たり 貸出点数
	内児童書	内児童書	内児童書	内児童書	内児童書	内児童書	内児童書	内児童書	内児童書	内児童書	内児童書	内児童書	内児童書			
H.25	362,512	112,511	12,885	2,119	173,931	50,586	215,555	61,999	1,966	1,919	5,552	5,443	772,401	234,577	4.04	2,720
H.26	367,868	114,237	12,542	1,635	197,351	57,323	220,343	60,321	1,334	1,200	5,779	5,655	805,217	240,371	4.23	2,835
H.27	384,842	123,470	13,628	1,431	201,795	61,441	213,342	61,044	1,786	1,615	4,980	4,871	820,373	253,872	4.34	2,858
H.28	378,004	119,888	15,718	1,740	194,802	63,360	213,647	63,716	1,473	1,448	5,349	5,240	808,993	255,392	4.29	2,849
H.29	375,489	120,434	15,952	2,262	187,058	61,825	204,744	63,082	1,025	970	5,232	5,014	789,500	253,587	4.21	2,770
H.30	387,924	124,381	16,851	3,016	185,776	60,892	200,040	58,421	1,425	1,359	4,889	4,562	796,905	252,631	4.27	2,796
R.1	348,118	114,261	14,482	1,984	163,323	50,649	175,527	52,170	1,260	1,211	4,835	4,344	707,545	224,619	3.81	2,483

(注)R.1年度3月3日から3月31日まで臨時休館

## 予約図書配本所別利用状況

(単位:冊・人)

月	配本 回数	木幡公民館		槇島コミュニティ センター		開地域福祉 センター		南宇治コミュニティ センター		京都文教大学 図書館		男女共同参画支援 センター		計	
		貸出 冊数	利用 人数	貸出 冊数	利用 人数	貸出 冊数	利用 人数	貸出 冊数	利用 人数	貸出 冊数	利用 人数	貸出 冊数	利用 人数	貸出 冊数	利用 人数
4月	4	364	164	132	35	196	89	313	140	13	9	256	109	1,274	546
5月	4	382	158	122	42	210	99	331	131	17	13	279	119	1,341	562
6月	4	356	162	132	45	208	105	282	130	15	9	259	109	1,252	560
7月	4	352	150	100	35	236	104	330	147	10	6	297	128	1,325	570
8月	5	498	203	131	47	267	122	431	191	20	12	308	149	1,655	724
9月	4	380	162	106	45	185	86	296	136	8	5	286	120	1,261	554
10月	4	500	213	119	55	200	95	320	163	21	10	311	139	1,471	675
11月	5	339	165	102	51	202	85	244	127	11	6	265	129	1,163	563
12月	4	373	159	104	43	169	92	235	105	12	6	259	128	1,152	533
1月	4	369	168	104	48	180	89	283	130	11	5	247	120	1,194	560
2月	3	255	128	76	36	137	67	216	109	8	3	222	98	914	441
3月	4	154	53	42	15	57	29	107	46	0	0	120	44	480	187
合計	49	4,322	1,885	1,270	497	2,247	1,062	3,388	1,555	146	84	3,109	1,392	14,482	6,475

(注) 原則毎週木曜日に配本

(注) CD・DVDについては、配本所での貸出不可

(注) 3月3日から3月31日まで臨時休館

### 予約図書配本サービスとは

利用者の利便性向上を目的として、市内6ヶ所の配本所に週1回、利用者が予約した図書を搬送し、そこで貸出等を行うサービスです。



# 地区別登録者数

(単位：人)

地 区	地区人口	登録者数	登録率	実質利用者数	
六地藏	2,673	289	10.8%	六地藏	51
木 幡	30,561	9,333	30.5%	木 幡	2,437
平尾台	1,864	620	33.3%	平尾台	174
五ヶ庄	16,323	6,495	39.8%	五ヶ庄	1,836
菟 道	8,781	3,149	35.9%	菟 道	907
羽戸山	1,477	752	50.9%	羽戸山	291
志津川	223	56	25.1%	志津川	9
笠取・炭山	464	135	29.1%	笠取・炭山	31
二尾・池尾	48	13	27.1%	二尾・池尾	13
明星町	2,302	931	40.4%	明星町	284
宇 治	21,390	8,755	40.9%	宇 治	2,546
琵琶台	1,406	733	52.1%	琵琶台	242
折居台	1,833	1,244	67.9%	折居台	515
天神台	803	361	45.0%	天神台	129
白 川	859	285	33.2%	白 川	89
神 明	6,116	2,281	37.3%	神 明	557
羽拍子町	1,705	571	33.5%	羽拍子町	161
南陵町	1,979	803	40.6%	南陵町	258
槇島町	14,954	3,554	23.8%	槇島町	721
小倉町	19,470	7,074	36.3%	小倉町	1,767
伊勢田町	16,582	6,852	41.3%	伊勢田町	1,752
安田町	206	68	33.0%	安田町	18
開 町	2,314	987	42.7%	開 町	228
広野町	19,045	7,375	38.7%	広野町	2,044
寺山台	939	413	44.0%	寺山台	99
大久保町	11,155	2,252	20.2%	大久保町	554
市内計	185,472	65,381	35.3%	市内計	17,713
市外計		747		市外計	143
広域利用		422		広域利用	171
合 計	185,472	66,550		合 計	18,027

- (注) 1 登録者数のうち中学生以下は11,230人  
 2 実質利用者は、R.1年度に貸出実績のある登録者  
 3 登録者数は、10年以上利用のない者を除く

## 地区別貸出状況

(単位：冊)

	中 央	東宇治	西宇治	全館合計	地区人口	地区別比率	地区人口一人 当たり貸出冊数
六地藏	365	1,265	42	1,672	2,673	0.25%	0.63
木 幡	19,881	62,352	2,556	84,789	30,561	12.74%	2.77
平尾台	1,560	3,959	423	5,942	1,864	0.89%	3.19
五ヶ庄	14,571	56,207	997	71,775	16,323	10.78%	4.40
菟 道	20,399	13,811	1,296	35,506	8,781	5.33%	4.04
羽戸山	4,677	9,647	236	14,560	1,477	2.19%	9.86
志津川	227	1	0	228	223	0.03%	1.02
炭 山	884	503	22	1,409	304	0.21%	4.63
二 尾	7	0	0	7	41	0.00%	0.17
池 尾	0	0	0	0	7	0.00%	0.00
東笠取	109	114	0	223	42	0.03%	5.31
西笠取	0	42	0	42	118	0.01%	0.36
明星町	7,501	2,963	368	10,832	2,302	1.63%	4.71
宇 治	73,295	3,336	17,092	93,723	21,390	14.08%	4.38
琵琶台	10,717	41	49	10,807	1,406	1.62%	7.69
折居台	33,360	79	13	33,452	1,833	5.03%	18.25
天神台	5,009	63	249	5,321	803	0.80%	6.63
白 川	4,297	65	15	4,377	859	0.66%	5.10
神 明	16,307	173	1,733	18,213	6,116	2.74%	2.98
羽拍子町	3,148	7	2,584	5,739	1,705	0.86%	3.37
南陵町	6,484	48	3,603	10,135	1,979	1.52%	5.12
槇島町	11,151	1,250	9,024	21,425	14,954	3.22%	1.43
小倉町	10,777	1,451	54,336	66,564	19,470	10.00%	3.42
伊勢田町	8,653	993	49,829	59,475	16,582	8.94%	3.59
安田町	9	0	499	508	206	0.08%	2.47
開 町	4,403	79	2,409	6,891	2,314	1.04%	2.98
広野町	65,551	1,589	11,508	78,648	19,045	11.82%	4.13
寺山台	4,059	17	326	4,402	939	0.66%	4.69
大久保町	8,943	82	9,943	18,968	11,155	2.85%	1.70
市 外	11,774	3,186	6,375	21,335			
合 計	348,118	163,323	175,527	686,968	185,472	100.00%	

(注) 予約図書配本所分・団体貸出分・学校等団体貸出分を除く

(注) 3月3日から31日まで臨時休館

## 予約・リクエスト

受付件数 (単位:点)

中央図書館	44,403	(27,836)
東宇治図書館	22,872	(13,337)
西宇治図書館	28,400	(15,177)
合計	95,675	(56,350)

(注) ( )内はインターネット予約受付数  
予約図書配本所分は中央図書館で一括受付  
(注)3月3日から31日まで臨時休館

処理件数 (単位:点)

	所蔵	購入	他館から借用	不要	期限切れ	不能他	合計
中央図書館	26,280	1,116	986	528	1,446	229	30,585
予約図書配本所	13,356	336	338	198	516	146	14,890
東宇治図書館	19,646	1,122	1,094	388	1,005	42	23,297
西宇治図書館	24,278	1,378	1,035	1,007	942	74	28,714
合計	83,560	3,952	3,453	2,121	3,909	491	97,486

## 障害者サービス

視力に障害がある方へのサービスとして、点字図書やデジジー図書などの収集貸出を行い、リーディングボランティアの協力を得て、「声のとしょかんだより」の作成送付や対面朗読サービスを実施しています。また、障害のため来館が困難な利用者への郵送貸出を行っています。

### 1 資料

点字図書 (所蔵資料)	84 タイトル	179 冊
デジジー図書 (京都ライトハウス借用)	107 タイトル	107 点
大活字本 (所蔵資料)		2,268 冊

2 登録者数 49人

3 貸出 デジジー 図書 4人 240 点

4 郵送貸出 利用登録 6人 貸出冊数 43 冊

## リサイクル事業

限りある資源の有効活用を目的として、平成11年度から『リサイクル市』を開催し、除籍した図書や保存期間の過ぎた雑誌などを市民に還元しています。また、この他、市内の保育所、幼稚園、小・中学校等に児童書を中心としたリサイクル図書を提供しています。

リサイクルした冊数 (単位:冊)

年度	H.25	H.26	H.27	H.28	H.29	H.30	R.1
冊数	6,292	6,868	5,854	5,682	4,943	7,125	5,777

## 来館者数

(単位:人)

	中央図書館	東宇治図書館	西宇治図書館	合計
H.29年度	148,730	84,379	91,377	324,486
H.30年度	143,979	83,580	88,241	315,800
R.1年度	131,666	75,335	82,077	289,078

(注)R.1年度3月3日から31日まで臨時休館

# 相互貸借

(単位:冊)

相手館	貸出	借用	相手館	貸出	借用	相手館	貸出	借用
京都府立	71	1,390	南丹市八木	24	6	滋賀県立	0	14
京都学・歴彩館	0	2	南丹市日吉	9	1	長浜市	2	1
京都市中央	81	53	南丹市美山	23	0	大阪大学附属	0	2
京都市北	61	10	京丹波町丹波	44	8	岡山県立	0	9
京都市左京	55	7	京丹波町瑞穂	11	0	国立国会(東京)	0	2
京都市岩倉	14	7	京丹波町和知	8	0	岡山市中央	0	2
京都市東山	8	8	福知山市中央	20	138	大津市	0	1
京都市下京	21	20	福知山市三和	0	0	高知県立	0	1
京都市南	41	20	福知山市大江	2	0	埼玉県熊谷	0	1
京都市吉祥院	12	15	福知山市夜久野	4	0	香川県立	0	1
京都市久世	7	7	舞鶴市東	49	55	千葉県佐倉市立志津	1	0
京都市右京中央	67	53	舞鶴市西	58	41	吹田市千里山佐井寺	1	0
京都市伏見中央	46	30	綾部市	90	77	守山市立	1	0
京都市醍醐中央	33	46	宮津市	34	120	金沢市立泉野	1	0
京都市向島	18	3	伊根町	2	0	滋賀県大津北	1	0
京都市醍醐	24	2	与謝野町	4	19	福山市かんなべ	1	0
京都市久我	8	4	与謝野町野田川	11	27	枚方市立	2	6
京都市山科	45	10	与謝野町加悦	10	39	三木市立	3	0
京都市西京	23	8	京丹後市峰山	30	13	大阪府立図書館	0	10
京都市洛西	54	7	京丹後市大宮	32	50	堺市立図書館	0	4
京都市みらい館	18	0	京丹後市あみの	10	55	川崎市立	0	4
向日市	46	17	京丹後市丹後	6	17	さいたま市中央	0	3
長岡京市	82	66	京丹後市弥栄	3	17	奥州市	0	2
大山崎町	43	19	京丹後市久美浜	22	19			
城陽市	69	70	京都ライトハウス	0	0	小計	13	63
八幡市市民	63	240	京都先端科学大	0	16			
京田辺市中央	27	89	京都教育大	1	6			
久御山町	17	23	福知山公立大	0	2			
井手町	5	45	佛教大	0	8			
宇治田原町	8	61	京都府立医科大	0	1			
木津川市中央	27	62	京都大学	0	0			
木津川市加茂	25	79	京都文教大学	0	0			
木津川市山城	26	124	花園大学	0	11			
笠置町	3	0	小計	1,807	3,642			
和束町	2	0						
精華町	45	95						
南山城村	13	0						
亀岡市中央	56	159						
南丹市中央	36	45				合計	1,820	3,705

(注)3月3日から31日まで臨時休館

## 団 体 貸 出（地域・家庭文庫等への貸出）

児童の読書普及活動を進めている地域・家庭文庫(8団体)、笠取地区(3団体)、青少年センター(3団体)に加え、令和元年度後期よりUjiふれあい教室に貸出を開始しました。計15団体に対して、年2回、主に児童書を中心に貸し出し、読書活動の推進を図っています。

令和元年度の貸出冊数は、4,835冊(内、児童書4,344冊)でした。

## 地 域・家庭文庫一覧（団体貸出利用）

文庫名	所在地	代表者
御蔵山どんどん文庫	御蔵山集会所	納橋 志津子
新半白子ども文庫	新半白集会所	松谷 姉麻子
菟道みどり文庫	菟道集会所	竹村 康子
なんりょう文庫	南陵北集会所	長尾 まき子
にんじん文庫	旦椋公会堂分館	前田 美恵
宮谷文庫	広野宮谷集会所	坂田 亜希子
ほんのへや	個人宅	俣野 良子
大開文庫	広野三軒家集会所	廣瀬 由美

## 学 校 等 団 体 貸 出

学校等との連携を深め、学校等図書館の運営を支援するため、平成19年5月より、学校等への貸出を実施しています。貸出冊数は、1校・園あたり100冊までとし、貸出期間は1か月としています。

(単位:冊)

区分 年度	登録団体数				利用団体数				貸出冊数			
	幼稚園	小学校	中学校	合 計	幼稚園	小学校	中学校	合 計	幼稚園	小学校	中学校	合 計
H.25	4	22	10	36	1	19	1	21	2	1,886	78	1,966
H.26	4	22	10	36	1	17	2	20	5	1,249	80	1,334
H.27	4	22	10	36	0	17	2	19	0	1,669	117	1,786
H.28	4	22	10	36	1	18	3	22	1	1,396	76	1,473
H.29	4	22	10	36	0	16	3	19	0	974	51	1,025
H.30	4	22	10	36	1	17	2	20	6	1,290	129	1,425
R.1	4	22	10	36	0	13	2	15	0	739	521	1,260

(注)R.1年度3月3日から31日まで臨時休館

# 購 入 雑 誌 一 覧

No.	誌 名	刊行	発売日	中央	東館	西館	No.	誌 名	刊行	発売日	中央	東館	西館
1	AERA	週刊	月曜日	○	○	○	34	こどものとも(年少版)	月刊	3日	○		○
2	アサヒカメラ	月刊	20日		○		35	こどものとも(年中向)	月刊	3日		○	
3	明日の友	隔月	偶数月5日	○			36	子どもの本棚	月刊	20日	○		
4	あまから手帖	月刊	23日	○			37	ゴルフダイジェスト	月刊	21日		○	
5	一個人	月刊	26日	○			38	碁ワールド	月刊	20日	○		○
6	一枚の繪	隔月	奇数月21日		○		39	SAVVY	月刊	23日			○
7	ENGLISH JOURNAL	月刊	6日	○		○	40	月刊サッカーマガジン	月刊	24日	○	○	
8	美しいキモノ	季刊	2・5・8・11月	○			41	サライ	月刊	10日	○	○	
9	ar	月刊	12日		○		42	JR 時刻表	月刊	20日		○	
10	栄養と料理	月刊	9日		○		43	JTB 時刻表	月刊	20日	○		○
11	ESSE	月刊	7日	○			44	CG (CarGraphic)	月刊	1日			○
12	オートバイ	月刊	1日	○			45	週刊朝日	週刊	火曜日		○	
13	オール読物	月刊	22日	○	○		46	週刊エコノミスト	週刊	月曜日			○
14	男の隠れ家	月刊	27日	○			47	週刊ゴルフダイジェスト	週刊	火曜日	○		
15	オレンジページ	月2	2・17日	○	○		48	週刊新潮	週刊	木曜日		○	○
16	音楽の友	月刊	18日	○			49	週刊ダイヤモンド	週刊	月曜日		○	
17	会社四季報	季刊	3・6・9・12月	○	○	○	50	週刊東洋経済	週刊	月曜日	○		
18	かがくのとも	月刊	3日		○		51	週刊文春	週刊	木曜日	○		○
19	家庭画報	月刊	1日		○	○	52	週刊ベースボール	週刊	水曜日		○	○
20	キネマ旬報	月2	5・20日	○			53	趣味の園芸	月刊	21日	○	○	○
21	京都	月刊	10日	○	○	○	54	趣味の園芸 やさいの時間	隔月	奇数月21日			○
22	きょうの健康	月刊	21日		○	○	55	ジュリスト	月刊	25日	○		
23	きょうの料理	月刊	21日	○	○	○	56	将棋世界	月刊	3日	○		○
24	CLASSY	月刊	28日			○	57	小説すばる	月刊	17日	○		
25	暮らしの手帖	隔月	奇数月25日	○	○	○	58	人権と部落問題	月刊	1日	○		
26	CREA	月刊	7日		○		59	新潮	月刊	7日	○		
27	CREA Traveller	季刊	1・4・7・10月	○			60	すてきにハンドメイド	月刊	21日	○	○	○
28	クロワッサン	月2	10・25日	○	○	○	61	スクリーン	月刊	21日		○	○
29	クーヨン	月刊	3日		○		62	住まいの設計	隔月	奇数月21日	○	○	○
30	芸術新潮	月刊	25日	○			63	相撲	月刊	15日	○		
31	月刊自家用車	月刊	1日	○			64	世界	月刊	8日	○		
32	子供の科学	月刊	10日			○	65	Seventeen	月刊	1日		○	
33	こどものとも	月刊	3日	○		○	66	壮快	月刊	16日	○		

No.	誌名	刊行	発売日	中央	東館	西館	No.	誌名	刊行	発売日	中央	東館	西館
67	ターザン	月2	第2・4木曜日	○			100	BRUTUS	月2	1・15日	○		
68	たくさんのふしぎ	月刊	3日	○			101	President	月2	第2・4月曜日	○		
69	ダ・ヴィンチ	月刊	6日	○			102	文学界	月刊	7日	○		
70	旅の手帖	月刊	10日			○	103	文芸春秋	月刊	10日	○	○	○
71	短歌	月刊	25日	○			104	Baby-mo	季刊	3・6・9・12月	○		○
72	ちいさなかがくのとも	月刊	3日	○			105	毎日が発見	月刊	28日			○
73	中央公論	月刊	10日	○		○	106	ミセス	月刊	7日	○		
74	つり人	月刊	25日	○			107	MORE	月刊	28日	○		
75	鉄道ジャーナル	月刊	21日	○			108	MOE	月刊	3日	○		
76	鉄道ファン	月刊	21日		○		109	山と溪谷	月刊	15日	○		
77	ディズニーフアン	月刊	25日	○			110	ゆうゆう	月刊	25日		○	
78	天文ガイド	月刊	5日	○			111	ゆほびか	月刊	16日		○	
79	Driver	月刊	20日		○		112	LEE	月刊	7日	○		○
80	ナショナルジオグラフィック日本版	月刊	30日	○			113	LEAF	月刊	25日	○	○	
81	Number	月2	隔週木曜日		○	○	114	旅行読売	月刊	28日		○	
82	ニコラ	月刊	1日	○			115	歴史街道	月刊	6日			○
83	日経エンタテインメント	月刊	4日	○			116	レタスクラブ	月2	10・25日			○
84	日経 TRENDY	月刊	4日	○	○								
85	日経 PC21	月刊	24日	○	○								
86	日経マナー	月刊	21日	○	○	○							
87	日本カメラ	月刊	20日			○							
88	日本児童文学	隔月	奇数月9日	○									
89	News Week 日本版	週刊	水曜日	○	○	○							
90	Newsがわかる	月刊	15日		○								
91	Newton	月刊	26日		○	○							
92	ノジュール	月刊	月末			○							
93	俳句	月刊	25日	○									
94	ハルメク	月刊	10日			○							
95	美的	月刊	23日	○									
96	BE-PAL	月刊	10日		○	○							
97	ファインボーイズ	月刊	10日	○									
98	婦人公論	月2	第2・4火曜日	○	○	○							
99	部落解放	月刊	20日	○									

## 図書館サークル登録団体

名 称	代 表 者
宇治市史を学ぶ会	奥山 千松
おはなしたまてばこ	渡邊 恵美子
絵本サークルぐるんぱ	辻 ひとみ
本の修理ボランティア	三木 慎一
サークル さんりんしゃ	石川 幸子
おはなしサークル たんぼぼ	塚本 晃子
宇治の語り部「かわせみ」	田村 幸江

## 購 入 新 聞 一 覧

No.	新 聞 名	中央 図書館	保 存 期 間	東宇治 図書館	保 存 期 間	西宇治 図書館	保 存 期 間
1	京 都 新 聞 朝・夕刊	○	5年	○	1か月	○	1年
2	朝 日 新 聞 朝・夕刊	○	2年	○	1か月	○	3か月
3	毎 日 新 聞 朝・夕刊	◎(注1)	2年	○	1か月	○	3か月
4	読 売 新 聞 朝・夕刊	○	2年	○	1か月	○	3か月
5	日 本 経 済 新 聞 朝・夕刊	◎(注1)	2年	○	1か月	○	3か月
6	産 経 新 聞 朝・夕刊	○	2年	○	1か月	○	3か月
7	日 刊 工 業 新 聞 日刊	○	2年				
8	The JAPAN TIMES 日刊	○	2年				
9	ス ポ ー ツ ニ ッ ポ ン 日刊	○	2年			○	3か月
10	日 刊 ス ポ ー ツ 日刊			○	1か月		
11	洛 太 イ 新 報 日刊	○(注2)	永年	○	1か月	○	1年

(注1) ◎印は、縮刷版あり

日本経済新聞	1989年(平成元年)	4月から	保存
毎日新聞	1984年(昭和59年)	1月から	保存
洛南タイムス	1983年(昭和58年)	1月から	2018年(平成30年)9月まで 保存

(注2) 洛南タイムス 1948年(昭和23年) 1月から 2018年(平成30年)9月まで 保存

※「宇治新報」に名称変更 1951年(昭和26年) 1月から 1951年(昭和26年)9月まで 保存

※「新宇治新聞」に名称変更 1951年(昭和26年) 9月から 1953年(昭和28年)4月まで 保存

城南新報 1975年(昭和50年) 1月から 2018年(平成30年)9月まで 保存

洛タイ新報 2018年(平成30年) 10月から 洛南タイムスと城南新報が統合



# ベストリーダー

<成人書部門>

順位	書名	利用回数	順位	書名	利用回数
<b>総記</b>			<b>歴史・伝記・地理</b>		
1	メモの魔力 (前田裕二)	40	1	日本国紀 (百田尚樹)	44
2	日本人の9割がやっている残念な習慣 (ホームライフ取材班)	28	2	京都歴史地図帖 (歴史探訪研究会)	39
2	1日1ページ、読むだけで身につく世界の教養365 (デイヴィッド・S. キダー)	28	3	パンと野いちご (山崎佳代子)	35
4	今すぐ使えるかんたんExcel & Word 2010 (技術評論社編集部)	27	4	日本史の内幕 (磯田道史)	31
5	FACTFULNESS (ハンス・ロスリング)	25	4	狼の義 (林新)	31
6	よみかかせのきほん (東京子ども図書館)	21	6	サピエンス全史 上, 下 (ユヴァル・ノア・ハラリ)	29
7	絵本は心のへその緒 (松居直)	20	6	一日乗車券でめぐる京都さんぽ	29
8	おかんメール [1] (『おかんメール』制作委員会)	19	6	京都てくてくはんり散歩 (伊藤まさこ)	29
8	大人も楽しい博物館に行こう	19	9	古地図で歩く古都・京都 (天野太郎)	28
8	「日本の伝統」という幻想 (藤井青銅)	19	9	ホモ・デウス 上, 下 (ユヴァル・ノア・ハラリ)	29
8	本屋の新井 (新井見枝香)	19			
<b>哲学・宗教</b>			<b>社会科学・教育</b>		
1	嫌われる勇氣 (岸見一郎)	52	1	京都ざらい (井上章一)	58
1	極上の孤独 (下重暁子)	52	2	家族という病 [1] (下重暁子)	43
3	かみさまは小学5年生 (すみれ)	40	3	日本が売られる (堤未果)	39
4	妻のトリセツ (黒川伊保子)	37	4	ヒマラヤに学校をつくる (吉岡大祐)	37
5	バカとつき合うな (堀江貴文)	34	5	未来の年表 [1] (河合雅司)	36
5	頭に来てアホとは戦うな! (田村耕太郎)	34	6	定年後 (楠木新)	34
7	ぼくたちに、もうモノは必要ない。 (佐々木典士)	28	7	家族終了 (酒井順子)	33
8	宝くじで1億円当たった人の末路 (鈴木信行)	26	8	聞く力 (阿川佐和子)	32
9	心に折り合いをつけてうまいことやる習慣 (中村恒子)	25	9	言っではいけない (橋玲)	31
9	幸せになる勇氣 (岸見一郎)	25	10	京都ざらい 官能篇 (井上章一)	30

順位	書名	利用回数	順位	書名	利用回数
<b>自然科学・医学</b>			<b>産 業</b>		
1	医者が教える食事術最強の教科書 (牧田善二)	43	1	1・2年草を楽しむ (坂本立弥)	20
2	ずぼらヨガ (崎田ミナ)	34	1	廃道を歩く (石井あつこ)	20
3	医者が考案した「長生きみそ汁」 (小林弘幸)	30	3	俺、つしま [1] (おぶうのきょうだい)	19
4	5秒ひざ裏のばしですべて解決 (川村明)	28	3	安くて良いものベストブック 2018	19
5	その調理、9割の栄養捨ててます! (東京慈恵会医科大学附属病院栄養部)	27	3	京のにゃんこ (京都しあわせ倶楽部ねこ課)	19
5	食事10割で代謝を上げる (森拓郎)	27	3	メルカリ (奥平和行)	19
7	「空腹」が人を健康にする (南雲吉則)	26	3	JR貨物の魅力を探る本 (梅原淳)	19
7	1日1分見るだけで目がよくなる28のすごい写真 (林田康隆)	26	8	できるゼロからはじめるAndroidスマートフォン超入門 (法林岳之)	18
9	死ぬまで歩くにはスクワットだけすればいい (小林弘幸)	25	8	安倍官邸vs NHK (相澤冬樹)	18
9	高機能自閉症・アスペルガー症候群入門 (内山登紀夫)	25	8	野菜づくり百科 (板木利隆)	18
			8	物を売るバカ 2 (川上徹也)	18
			8	しなくていいがまん (小林麻耶)	18
<b>技術工学・家政学</b>			<b>芸能・スポーツ</b>		
1	フランス人は10着しか服を持たない [1] (ジェニファー・L.スコット)	62	1	一切なりゆき (樹木希林)	55
2	人生がときめく片づけの魔法 [1] (近藤麻理恵)	41	2	どんなに体がかたい人でもベターッと開脚できるようになる すごい方法 (Eiko)	53
3	ゼロトレ (石村友見)	40	3	樹木希林120の遺言 (樹木希林)	45
4	払ってはいけない (荻原博子)	39	4	友情 [1] (山中伸弥)	38
5	クックパッドの大好評レシピ 37		5	大家さんと僕 (矢部太郎)	33
6	3人子持ち働く母の「追われない家事」 (尾崎友吏子)	34	6	あるかしら書店 (ヨシタケシンスケ)	32
7	クックパッドのおいしい厳選! 野菜レシピ (クックパッド株式会社)	31	7	日日是好日 (森下典子)	31
7	ぴあ伏見宇治食本 31		8	樹木希林さんからの手紙 (NHK『クローズアップ現代+』 + 『知るしん』制作班)	27
7	もっと知りたい無印良品の収納 (本多さおり)	31	9	清原和博告白 (清原和博)	26
10	服を買うなら、捨てなさい (地曳いく子)	30	10	Lily (石田ゆり子)	25

順位	書名	利用回数	順位	書名	利用回数
<b>言語</b>			<b>エッセイ・他</b>		
1	雑談力が上がる話し方 (齋藤孝)	23	1	九十歳。何がめでたい (佐藤愛子)	117
1	フランス語がわかる (曾我祐典)	23	2	いい女、ふだんブツ散らかしており (阿川佐和子)	49
1	コレクションフランス語 1, 2 (田島宏)	23	3	思わず考えちゃう (ヨシタケシンスケ)	40
1	ネイティブが教えるカタコトから一歩進んだフランス語 旅行会話編 (フランク・デルバール)	23	3	この先には、何がある? (群ようこ)	40
5	ネイティブに伝わる英語のルールとマナー (上野陽子)	20	5	おちゃめに100歳! 寂聴さん (瀬尾まなほ)	37
6	好感度UPのシンプル英会話 (サマー・レイン)	19	6	マリコを止めるな! (林真理子)	35
6	心とカラダを整えるおとなのための1分音読 (山口謠司)	19	7	針と糸 (小川糸)	33
8	このことわざ、科学的に立証されているんです (堀田秀吾)	18	7	駄目な世代 (酒井順子)	33
8	英語がほとんど話せない人でも1カ月でそこそこ話せるようになる本 (山西治男)	18	9	しない (群ようこ)	32
10	英単語の語源図鑑 (清水建二)	17	10	ほどほど快適生活百科 (群ようこ)	31
10	外国人の疑問に英語で答える本 (マーガレット・プライス)	17			
10	65歳から頭がよくなる言葉習慣 (樋口裕一)	17			
10	面倒くさがり屋の僕が3ヶ月で英語を話せるようになった 唯一無二の方法 (須藤元気)	17			
順位	書名	利用回数	順位	書名	利用回数
<b>日本文学</b>			<b>外国文学</b>		
1	蜜蜂と遠雷 (恩田陸)	140	1	82年生まれ、キム・ジョン (チョ・ナムジュ)	35
2	コンビニ人間 (村田沙耶香)	121	2	カササギ殺人事件 上, 下 (アンソニー・ホロヴィッツ)	30
3	未来 (湊かなえ)	114	3	オリジン 上, 下 (ダン・ブラウン)	28
4	危険なビーナス (東野圭吾)	113	4	ハリネズミの願い (トーン・テレヘン)	22
5	人魚の眠る家 (東野圭吾)	112	5	アロス城の獣 (ヘザー・マッカラム)	19
6	ラプラスの魔女 (東野圭吾)	108	5	波間の果ての約束 (ジュリー・ガーウッド)	19
6	火花 (又吉直樹)	108	7	闇に香るキス 上, 下 (ノーラ・ロバーツ)	18
8	沈黙のパレード (東野圭吾)	107	7	野生に生まれた天使 (アイリス・ジョハンセン)	18
9	素敵な日本人 (東野圭吾)	105	7	愛すれど君は遠く (シャロン・サラ)	18
9	虚ろな十字架 (東野圭吾)	105	7	おばあちゃんのごめんねリスト (フレドリック・バックマン)	18
			7	警視の挑戦 (デボラ・クロンビー)	18
			7	わたしを離さないで (カズオ・イシグロ)	18

# ベストリーダー

<児童書部門>

順位	書名	利用回数	順位	書名	利用回数
<b>日本のよみもの</b>			<b>絵本</b>		
1	かいけつゾロリとなぞのまほう少女 (原ゆたか)	101	1	バーバパパのがっきやさん (アネット=チゾン)	99
2	魔法ののろいアメ (草野あきこ)	93	2	バーバパパのジュースづくり (アネット=チゾン)	96
3	かいけつゾロリのきょうふのプレゼント (原ゆたか)	90	3	心ってどこにあるのでしょうか? (こんのひとみ)	89
4	かいけつゾロリあついで! ラーメンたいけつ (原ゆたか)	86	4	もぐらはすごい (アヤ井アキコ)	88
5	かいけつゾロリとまほうのへや (原ゆたか)	79	5	バーバパパのすいしゃごや (アネット=チゾン)	85
6	かいけつゾロリのきょうふのカーニバル (原ゆたか)	78	6	バーバパパうみにでる (アネット=チゾン)	84
7	かみさまにあいたい (当原珠樹)	76	7	ノントンしゃっくりひっくひく (キヨノサチコ)	78
8	かいけつゾロリの王子さまになるほうほう (原ゆたか)	70	7	バーバパパのふうせんりょう (アネット=チゾン)	78
9	かいけつゾロリのじごくりょう (原ゆたか)	69	9	11ぴきのねこ (馬場のぼる)	77
10	わかったさんのアイスクリーム (寺村輝夫)	68	10	スタンリーとちいさな火星人 (サイモン・ジェームズ)	75
<b>外国のよみもの</b>			<b>知識の本</b>		
1	子ぶたのトリュフ (ヘレン・ピーターズ)	62	1	そうだったのか! しゅんかん図鑑 (伊知地国夫)	76
2	ハリー・ポッターと秘密の部屋 (J.K. ローリング)	43	2	自転車駐車場のひみつ (鳥飼規世)	53
3	ハリー・ポッターと賢者の石 (J.K. ローリング)	34	3	給食のひみつ (たまたまさお)	47
4	サイド・トラック (ダイアナ・ハーモン・アシャー)	31	4	ざんねんないきもの事典 [正] (今泉忠明)	46
5	ハリー・ポッターとアズカバンの囚人 (J.K. ローリング)	29	4	巻寿司のひみつ (おぎのひとし)	46
6	ワンダー (R. J. パラシオ)	27	6	時の迷路 [正] (香川元太郎)	44
7	最後のオオカミ (マイケル・モーパーゴ)	25	6	ハチごはん (横塚眞己人)	44
7	マンザナの風にのせて (ロイス・セパバーン)	25	6	スポーツナビゲーターのひみつ (宮原美香)	44
9	エルマーのぼうけん (ルース・スタイルス・ガネット)	24	6	アイスクリームのひみつ (宮原美香)	44
10	タイタニック号の悲劇 (メアリー・ポープ・オズボーン)	23	6	中華まんのひみつ (北神諒)	44
10	アルプスの救助犬バリー (メアリー・ポープ・オズボーン)	23			
10	グレッグのダメ日記 グレッグ・ヘフリーの記録 (ジェフ・キニー)	23			

# よく視聴されたCD・DVD

順位	書名	利用回数	順位	書名	利用回数
	<b>C</b> <b>D</b>			<b>D</b> <b>V</b> <b>D</b>	
1	米朝十八番 1～8	(桂米朝) 14	1	母をたずねて三千里 (楠葉宏三)	32
2	落語選集 第1巻～第10巻	(桂枝雀) 11	2	バンビ	21
3	さだまさし話のアルバム 第1巻～第3巻	(さだまさし) 9	2	忍たま乱太郎 (三池崇史)	21
3	爆笑スーパーライブ! 第1集～第3集	(綾小路きみまろ) 9	2	ホーム・アローン (クリス・コロンバス)	21
5	日本むかしばなし集	(坪田譲治) 8	5	アナと雪の女王 (クリス・バック)	20
6	御家人斬九郎	(柴田錬三郎) 7	5	美女と野獣 (ゲイリー・トゥルースデイル)	20
6	檜山節考	(深沢七郎) 7	5	レ・ミゼラブル (トム・フーパー)	20
8	風の又三郎	(宮沢賢治) 6	5	アリス イン ワンダーランド (ティム・バートン)	20
8	五重塔	(幸田露伴) 6	5	めぐり逢えたら (ノーラ・エフロン)	20
8	薄明るい場所／星のない街路	(北杜夫) 6	5	スノーピー誕生 (サム・ジェイムス)	20
8	白い人	(遠藤周作) 6			
8	注文の多い料理店	(宮沢賢治) 6			

## 各 種 指 標

A	人 口	185,472人 (令和2年4月1日現在)
B	登 録 者 数	66,550人 (B' 市内登録者 65,381人)
C	実 質 利 用 者 (R1年度に貸出した登録者)	18,027人
D	職 員 数	21人 (うち非常勤職員9人)
E	貸 出 点 数	707,545点
F	蔵 書 冊 数	325,955冊
G	年 間 購 入 点 数	8,133点
H	図 書 購 入 費	13,397,938円 (R1年度)

1	登録率	$B'/A \times 100$	= 35.3%	(36.1)
2	市民1人当たりの貸出点数	$E/A$	= 3.81点	(4.27)
3	登録者1人当たりの貸出点数	$E/B$	= 10.4点	(11.7)
4	市民1人当たりの蔵書冊数	$F/A$	= 1.76冊	(1.76)
5	市民1人当たりの年間購入点数	$G/A$	= 0.044点	(0.049)
6	市民1人当たりの図書購入費	$H/A$	= 72.2円	(75.2)
7	職員1人当たりの奉仕人口	$A/D$	= 8,832人	(8,888)
8	職員1人当たりの貸出点数	$E/D$	= 33,693点	(37,948)
9	蔵書回転率	$E/F$	= 2.17回	(2.43)

(注) ( )内は前年度数値

(注) 3月3日から31日まで臨時休館

年 報 令和元年度  
(2019 年度)

発行年月 令和 2 年 10 月

発 行 宇治市中央図書館

〒611-0023

宇治市折居台 1 丁目 1 番地

☎0774-39-9256