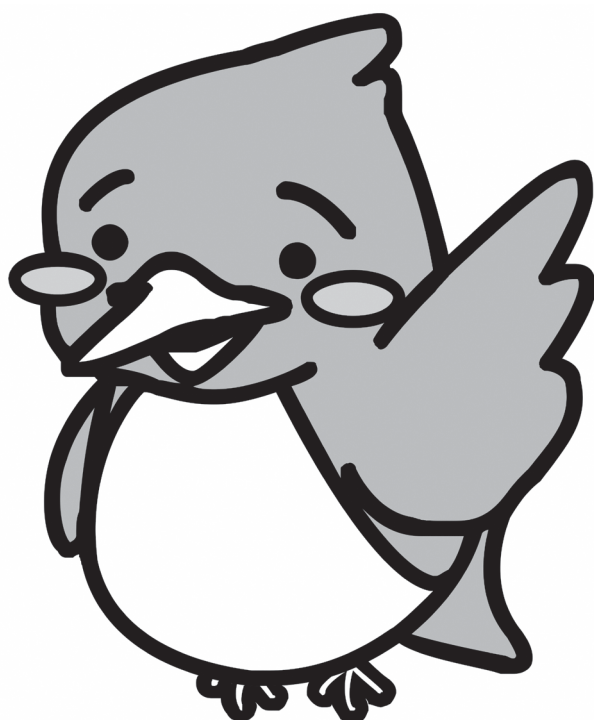


# 年 報



宇治市図書館マスコットキャラクター「わせみん」

令和2年度  
(2020年度)

宇 治 市 図 書 館

# 宇治市図書館基本的運営方針

## 1 読む楽しさ、学ぶ喜びを創出する図書館

市民の知的好奇心を満たし、生涯に渡る学習を支えるため、幅広い分野の資料の収集を行うとともに、多様な学習機会を提供し、一人ひとりが主体的に考え、生きる力を身に付け、その成果を社会に活かす人を育てます。

## 2 情報の拠点として地域を支える図書館

市民が日常生活や地域活動の中で必要となる資料やデジタル情報を収集し提供します。また、レファレンスや課題解決支援サービスの実施により、市民に役立つ地域の情報拠点としての役割を果たします。さらに、市民が必要な情報にアクセスし、得た情報を活用する知識・技術を身に付けられるよう支援します。

## 3 地域文化を未来につなぐ図書館

「ふるさと宇治」に関する歴史・文化・郷土資料や産業・行政等に関する地域資料を収集・保存する役割を果たし、これらの多様で貴重な地域資料を次世代に引き継ぎます。

## 4 誰もが利用しやすい図書館

市民の誰もが気軽に図書館サービスを利用できるよう、利便性の向上を図ります。

あらゆる機会を通じて図書館サービスを発信して利用促進を図るとともに、何度も訪れたくなるような魅力ある図書館運営に努めます。

## 5 人とともに成長する図書館

多様で質の高いサービスを提供していくため、専門性の高い人材を育成します。

本計画が確実に実行されるよう自ら定期的に点検・評価を行うとともに、効果的にサービスを提供し、常に改善することにより成長する図書館を目指します。

# 目 次

宇治市の概要	2
図書館の沿革	2
施設の概要	4
この1年のあゆみ	6
蔵書点数 (1. 図書分類別蔵書 2. その他の資料 3. 年間受入図書 4. 年間除籍資料)	11
蔵書冊数の推移、図書購入費の推移、京都市図書館との相互利用	12
分類別貸出状況、月別貸出状況	13
年度別貸出点数の推移、予約図書配本所別利用状況	14
地区別登録者数	15
地区別貸出状況	16
予約・リクエスト、電子図書館サービス、障害者サービス、来館者数	17
相互貸借	18
団体貸出、地域・家庭文庫一覧、学校等団体貸出、リサイクル事業	19
受入雑誌一覧	20
図書館サークル登録団体、購入新聞一覧	22
ベストリーダー（成人書、児童書、CD・DVD）	23
各種指標	28

（注）数値及び資料は令和3年3月末現在のものである。

## 宇治市の概要

(令和3年4月1日現在)

人 口	184,432 人
世 帯 数	84,818 世帯
面 積	67.54 km <sup>2</sup>

## 図書館の沿革

昭和40年	10月	市民会館図書室開室
41年	8月	図書の貸出開始（グループ登録による貸出）
43年	5月	児童書コーナー設置
44年	10月	移動図書館「そよかぜ号」巡回開始
45年	4月	点字図書コーナー設置（京都ライトハウスよりステーション貸出）
49年	8月	図書の貸出方法の変更（図書室は個人貸出、移動図書館は世帯貸出）
52年	9月	地域・家庭文庫への団体貸出開始
53年	8月	「宇治市民図書室」に名称変更（機構改革により教育委員会に移管）
54年	4月	複写サービス開始
56年	4月	大活字本コーナー設置
57年	10月	館報「としょかん宇治」創刊
58年	3月	宇治市民図書室協議会発足
59年	2月	開館準備のため宇治市民図書室休室
	6月	宇治市中央図書館設置条例制定
	10月	宇治市文化センター開館
	11月	宇治市中央図書館開館（コンピュータ導入）
60年	5月	宇治市図書館協議会発足
61年	6月	視覚障害者サービス開始 （対面朗読・点字およびテープ図書貸出・声の図書館だより）
62年	7月	行政資料コーナー開設
平成 2年	1月	移動図書館の貸出方法を世帯貸出から個人貸出へ変更（コンピュータ導入） 貸出冊数を1人3冊から5冊に拡大 カセットブックの貸出開始
	11月	「外国絵本コーナー」開設
4年	11月	宇治市東宇治図書館開館
9年	6月	宇治市西宇治図書館開館
	12月	丹後視力障害者センターよりテープ図書のステーション貸出を開始
11年	9月	資料のリサイクル開始
12年	4月	貸出冊数を1人5冊から10冊に拡大
13年	10月	京都府総合目録ネットワーク参加

14年	4月	ブックスタート開始
	6月	宇治市図書館ホームページ開設 インターネット予約開始
15年	3月	移動図書館「そよかぜ号」廃止
	4月	予約図書配本サービス開始 祝日開館開始
17年	5月	宇治市図書館協議会解散
18年	4月	文部科学大臣表彰（子どもの読書活動優秀実践図書館）
19年	3月	「学校図書館と市立図書館との連携についての指針」策定
	4月	学校図書館と市立図書館連絡会設置
	5月	学校等団体貸出開始
21年	3月	宇治市図書館コンピュータシステム更新
	9月	電子メールによる予約連絡サービス開始
24年	4月	京都文教大学図書館・京都文教短期大学図書館との連携協力開始
25年	12月	青少年センターへの団体貸出開始
26年	3月	3館改修工事終了後、図書館サービス再開
	10月	大西利治文庫創設
	11月	「どくしょつうちょう」（児童向け）の配布開始
27年	10月	CD・DVDの収集・貸出を試行 ティーンズコーナー開設
28年	4月	京都市図書館との相互利用開始 男女共同参画支援センターで予約図書配本サービス開始 CD・DVDの収集貸出本格実施
	11月	3館で、開館時間延長の試行（平日のみ18時まで）
29年	4月	中央図書館で、開館時間延長を開始（平日のみ18時まで）
30年	3月	宇治市図書館事業計画策定 宇治市図書館Facebookの開始
	9月	障害者向け図書郵送サービスの試行
31年	2月	図書分類NDCの更新
	3月	宇治市図書館コンピュータシステム更新
	4月	障害者向け図書郵送サービス本格実施
令和	元年	7月 行政支援サービスの試行 12月 予約数の上限を1日3点から1人20点に変更
	2年	3月 新型コロナウイルス感染拡大防止のため臨時休館 12月 宇治市図書館LINEの開始
	3年	1月 館外返却ポストの設置（7か所） 2月 図書除菌機の設置 3月 宇治市電子図書館サービスの開始

# 施 設 の 概 要

## 中央図書館

〒611-0023 京都府宇治市折居台1丁目1番地  
宇治市文化センター内

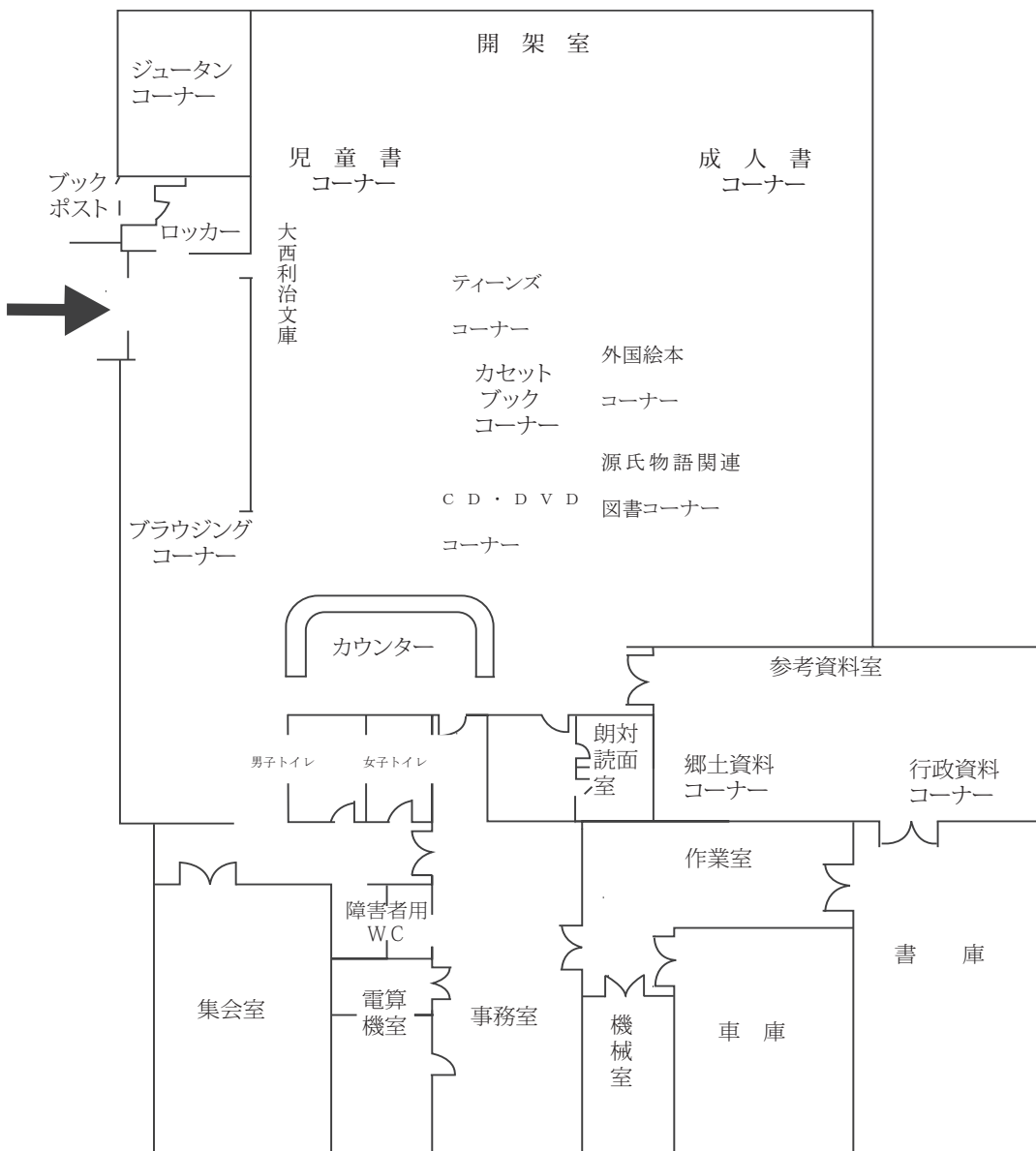
TEL 0774-39-9256 FAX 0774-39-9257

施設面積

(単位: m<sup>2</sup>)

	室名	面積	室名	面積
専用部分	開架室	779.05	作業室	48.49
	参考資料室	93.46	書庫	101.67
	点字図書室・対面朗読室	23.79	車庫	57.95
	集会室	72.24	機械室	29.27
	事務室	94.23	湯沸室・トイレ等	68.67
	休養室	24.50	屋外車庫・他	385.63
	電算機室	7.99	計	1,786.94

### 施設平面図

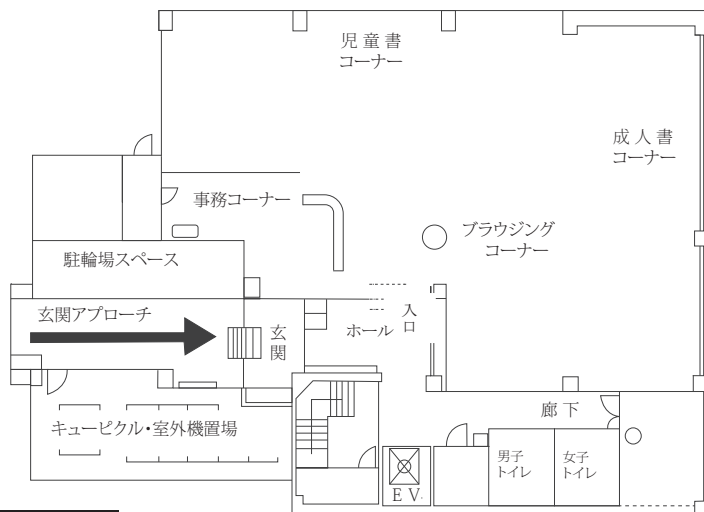


## 東宇治図書館

〒611-0011 京都府宇治市五ヶ庄三番割 36 番地の 5  
東宇治コミュニティセンター1階  
TEL 0774-39-9182 FAX 0774-39-9315

施設面積（共有面積を含む）	325 m <sup>2</sup>
---------------	--------------------

### 施設平面図

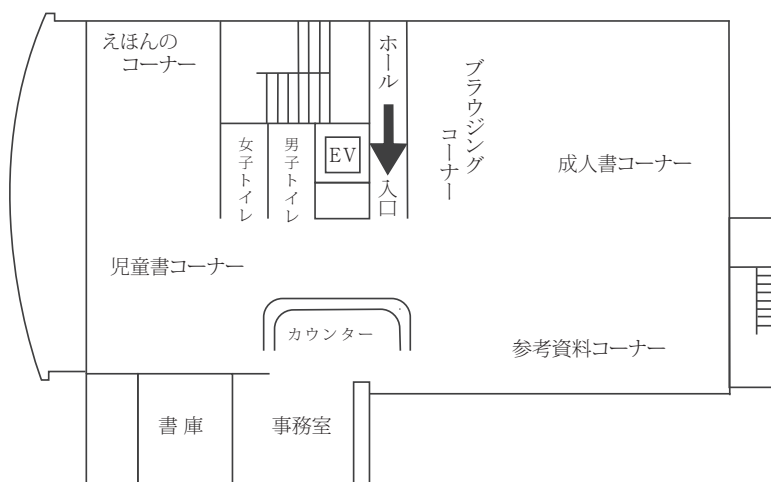


## 西宇治図書館

〒611-0042 京都府宇治市小倉町山際 63 番地の 1  
西小倉地域福祉センター3階  
TEL 0774-39-9226 FAX 0774-39-9227

施設面積（共有面積を含む）	596.94 m <sup>2</sup>
---------------	-----------------------

### 施設平面図



### 〔利用案内〕

- 開館時間 中央図書館 平日 午前9時～午後6時  
土日祝日 午前9時～午後5時
- 東宇治図書館・西宇治図書館 午前9時～午後5時
- 休館日 月曜日（休日の場合は翌日）、毎月第4木曜日（休日の場合は翌日）  
休日の翌日（土、日の場合は平日に振替）  
12月28日から翌年の1月4日まで、特別整理日
- 登録・貸出 市内に在住・在勤・在学の人、京都市内に在住の人
- 貸出点数・期間 10点/1人（うち、CD・DVDは各1点） 3週間
- 返却場所 図書館の返却カウンター又は返却ポスト、館外返却ポスト  
（館外返却ポスト設置場所：市役所地下東通用口、木幡公民館、  
槇島コミュニティセンター、南宇治コミュニティセンター、  
開地域福祉センター、ゆめりあうじ、京都文教大学図書館）

## この1年のあゆみ

### ☆ 中央図書館

行 事 名	内 容	月日及び展示数・参加者数	
図書展示	合同	「お待ちしております ～新刊本がお出迎え～」 「世界をひとつに。～平和への願い～」 「牛にひかれて図書館参り」	6/2～6/21 8/15～8/30 1/5～1/11
	成人書	「時代小説 ～時代を駆けぬけたサムライたち～」 「すべてはここから。～映像化作品～」 「最後の本 ～LAST BOOKは私に～」 「セカンドライフ2 ～自分時間の開幕です～」 「大人も楽しめる科学絵本 ～もっと身近に理科学を～」 「働くを考える」 「百花繚乱 ～女性たちの世界～」 「1日限りの図書展示」 「丑年生まれの人の本」 「図書館職員おすすめの本」 「2020を振り返って」	6/23～7/12 7/14～8/2 8/25～9/13 9/15～10/4 10/6～10/25 10/27～11/15 11/17～12/6 12/27 1/13～1/31 2/2～2/28 3/1～3/21
	サブ展示	「すぐ読める 色々読める 短編集」 「耳に雨音 目に雨の本」 「ちょっと大人な歌遊び」 「建物探訪 ～あんな建物こんな家～」 「お茶にしませんか」 「紙芝居のはじまりはじまり」 「認知症を知る ～世界アルツハイマー月間2020」 「自殺予防週間協賛展示 一人で悩まないで」 「絵本キャラクター選手権」 「ICT革命 ～繋がる未来～」 「海外で活躍する日本人」 「うさぎが指さすその先は…」 「鉄男と鉄子」 「未来のために 地球温暖化防止月間」 「MISHIMA ～三島由紀夫没後50年～」 「いい湯だな」 「つくってみました！」 「歌人」 「恋煩い」 「いま、息をしている言葉で、もう一度古典を」 「神話の世界」 「2011.3.11 東日本大震災」 「自殺対策強化月間・協賛図書展示 優しいあなたにエール」 「新学期応援BOOK」	6/16～6/28 6/30～7/12 7/14～7/26 7/29～8/10 8/12～8/23 8/25～9/6 9/1～9/13 9/9～9/20 9/21～10/4 10/6～10/18 10/20～11/1 11/3～11/15 11/17～11/29 12/1～12/13 12/8～3/31 12/15～12/27 1/5～1/17 1/19～1/31 2/2～2/14 2/13～3/31 2/20～3/7 3/9～3/14 3/16～3/21 3/23～4/4
	児童書	「宇治市図書館のおせっかい ～"小学生はコレ"～」 「頁めくれば 夏がくる」 「とびきり すてきな クリスマス」 「きらきらまぶしい春のおすすめ」 季節のミニ展示 「新しく入った子どもの本」 「ゾクゾク おばけ ようかい」 「天気の本」 「体をうごかすってきもちいい！！」 「ハロウィン」 「むかしむかし～」 「ころもあつたかふゆじたくほっこりえほん」 「新しい本」	4/1～4/9 8/4～8/23 12/8～12/25 3/23～4/13 7/11～8/12 7/11～8/12 8/13～9/8 9/9～10/24 10/25～10/31 11/1～12/15 12/16～12/27 1/5～3/31
		他	



☆ 中央図書館

行事名	内 容	月日及び展示数・参加者数
課題解決支援事業	不登校児童生徒読書活動支援事業 ふれあい教室読書活動支援事業 「本の整理体験、おはなし会、団体貸出」	7/22,10/9 計28人
研修会	図書館ボランティア研修会 宇治リーディングボランティア研修会	中止 中止
読書推進事業	図書館職員による朗読会 読書感想文の書き方教室 講師:橋本 京子さん(京都文教大学教授) 科学実験教室「筋肉のしくみを知ろう!!」 講師:島 宗弘さん(西宇治中学校教諭) 夜の大人の朗読会 ～夏の言の葉～ セカンドライフを楽しむ ～初めてのヨガ教室～ 講師:鍋谷 智恵子さん(ヨガ講師) 夜の大人の朗読会 ～秋の夜長を朗読で～ 本と赤ちゃんの仲良しタイム ぬいぐるみのおとまり会 読書週間記念講演会「日本最古の神社建築 宇治上神社」 講師:杉本 宏さん(京都芸術大学教授) 大人のための図書館見学 ～ここが変わった? 図書館～ 大人のためのけしごむハンコ教室 図書館の楽しいクリスマス会 大人の朗読会 ～新春を寿ぐ～ シニア向け図書館のスマホ教室 講師:(株)ケーケーシー情報システム 心に響く大人の朗読会(出演:朗読サロン「響」) こども1日司書体験	7/26 7人 8/7 16人 8/14 14人 8/21 6人 9/30 20人 10/2 6人 10/16,1/27 計20人 10/25 6人 11/7 63人 11/27 5人 12/4 7人 12/25 48人 1/30 5人 1/31 11人 3/6 24人 3/23,24,26 6人
おはなし会	絵本の読み聞かせ・紙芝居など 夕涼みのおはなし会 「平和のおはなし会」 平和ひゅうまん夏フェスタ協賛 赤ちゃんのおはなし会(本と赤ちゃんの仲良しタイム同時開催) おはなし会(ぬいぐるみのおとまり会同時開催) 読みメンのやさしい古典のおはなし会	毎月第1日曜日計8回 77人 7/31 9人 8/20 7人 10/16,1/27 計20人 10/25 16人 11/1 14人
出張おはなし会	ふれあい教室(不登校児童読書活動支援事業) 笠取小学校・笠取第二小学校	7/22 13人 9/18,2/5 計40人
おはなしのへや	ストーリーテリング(おはなしたまたまてこ) 対象 幼児～大人	毎月第3土曜日 計9回 78人
ブックスタート	3か月児健診時に絵本の読み聞かせ	中止
リサイクル事業	図書館のリサイクル市	1/24 5,222冊
その他	第9回子ども読書本のしおりコンテスト受賞作品巡回展示 図書館のハロウィンウィーク 仮装でお出迎え&館内ディスプレイ あなたの好きな女性作家人気投票 図書館のクリスマスウィーク 館内ディスプレイ等 マナーキャンペーン「読書の前後は手を洗いましょう」 館報「としょかん宇治」発行 「宇治市政だより」に『あんな本こんな本』紹介 「さわやかUメール」に『声の図書館だより』紹介(朗読 宇治リーディングボランティア)	3/27～4/6 10/17～10/31 11/21～12/6 12/8～12/25 2/20～2/28 73号(3/31) 毎月1・15日号 毎月1日
学校連携等	図書館見学 職場体験実習 学校図書館と市立図書館連絡会	菟道小学校(3年生) 10/15 50人 中止 第37回 6/26

☆ 東宇治図書館

行 事 名		内 容	月日及び実施数・参加者数	
図書展示	成人書	平和図書展 自殺予防週間協賛図書展示・自殺対策強化月間協賛図書展示 テーマ展示 「持続可能な社会を目指して～環境編～」 「夏の楽しみ」 「備えあればうれいなし～防災・防火」 「世界アルツハイマー月間」 「終活入門～残された人を困らせないために～」 「現代の紫式部たち～紫式部文学賞受賞作家の作品」 「あなたの暮らしもっと便利に！ICTを活用してみませんか」 「ふるさとNavi」 「もうすぐ春ですね ちょっと動いてみませんか♪」 「東日本大震災から10年 あの日を忘れない」	8/18～8/30 9/8～9/20、3/16～3/28  7/1～7/31 8/1～8/30 9/1～9/30 9/15～9/30 10/1～10/31 11/1～11/29 12/1～12/27 1/5～2/14 2/20～3/7 3/9～3/14	
	児童書	「ぼつぼつぼつとんあめのおと」 「あたらしく入った本」 「なつによんでみない？国語の教科書に載っている本」 「月へ星へ宇宙へ」 「絵本でよむ 日本のむかしばなし 世界のむかしばなし」 「おいしいあき みつけた！」 「メリークリスマス！」 「あけましておめでとう」 「はじめのいっぽ 1、2、3」 「おおさむこさむ」 「あたらしく入った本」 「はるさがしへようこそ」	6/12～7/12 7/14～7/31 8/1～8/30 9/1～9/30 10/1～10/31 11/1～11/29 12/1～12/25 1/5～1/11 1/13～1/31 2/2～2/28 3/2～3/14 3/16～3/31	
読書推進事業		こどもの読書週間記念行事 わくわく！コラボおはなし会「人形劇×えほん」 出演 人形劇団「あ」 夏休み工作教室「ペン立てを作ろう！」 講師 ギコギコ・トントンくらぶ 児童読書推進行事 「ぬいぐるみの図書館おとまり会～新しい生活様式編」 秋の読書週間記念事業 成人読書推進講演会「終活入門～残された人を困らせないために～」 講師 澤田博和さん、松浦真弓さん(日本司法支援センター) 宇治市子ども読書の日記念行事「秋のウィークエンドおはなし会」 赤ちゃんクリスマス会0・1・2！ 図書館の楽しいクリスマス会 出演 人形劇団「あ」 写真展「なつかしの街角 思い出の一枚」 歴史資料館と共催	5/6 8/5 8/26 10/28 11/7・8 12/19 12/19 1/15～1/31	中止 6人 11人 18人 21人 24人 16人
宇治に関する学習の推進事業		「宇治のことがわかる本棚」の開設	3/5	
絵本講座		先生のための絵本講座 お父さんお母さんのためのたのしく学ぶ絵本講座	8/7 9/18	4人 9人
おはなし会		手遊び・絵本の読み聞かせ・紙芝居など 対象:幼児～小学校低学年	毎月第2日曜日 計8回	52人
赤ちゃんおはなし会0・1・2		わらべ歌遊び・赤ちゃん絵本の読み聞かせなど 対象:0～2歳児と保護者	奇数月第3水曜日 計4回	31人
おはなしのへや		ストーリーテリング(おはなしたまたまてばこ) 対象:幼児～大人	毎月第4土曜日 計8回	60人
出張おはなし会		高齢者サロン 広芝集会所 認知症対応型おはなし会 デイサービスセンターくりくま	11/17 11/20	10人 10人
連携等	出張おはなし会	未就学児対象おはなし会 げんきひろば 年少組おはなしタイム 東宇治幼稚園	12/2 12/8	23人 25人
連携等	図書館見学	幼稚園(親子見学会) 東宇治幼稚園 もも組	11/10～12	52人
	職業講話	中学校(2年生) 黄檗中学校 *職場体験学習中止による代替措置	11/27	29人

☆ 西宇治図書館

行事名	内 容	月日及び実施数・参加者数
図書展示	成人書 「家の中で始めよう！」 「コロナの時代でもできること」環境月間協賛図書展示 「ピンチをチャンスに！」 「冷や〜っとする本」 「平和図書展」 「聞かせてください あなたの心の声」自殺予防週間協賛図書展示 「認知症を知ろう」アルツハイマー月間協賛ミニ図書展示 「Go To Book」 「秋の夜長はミステリー」 「暮らしに役立つお金の知識」 「京都で楽しむ」 「チュー目を集めた人物・作品・話題 2020」 「えんぎのよい」 「日常をレベルUP! ○○力の本」 「郷土の歴史と歴史資料館の本」 「あれから10年 3.11東日本大震災を忘れない」 「あなたの笑顔が見たい」自殺対策強化月間協賛図書展示 「命を救う プロフェッショナル」	6/2～6/21 6/23～6/30 7/1～7/22 7/23～8/10 8/12～8/30 9/1～9/16 9/15～9/30 9/17～10/8 10/9～10/28 10/29～11/19 11/20～12/9 12/10～12/27 1/5～1/20 1/21～2/14 2/20～3/10 3/6～3/21 3/11～3/17 3/18～4/14
	児童書 「ほんでたびしよう」 「ほしにねがいを」 「あつーい！夏」 「こどもの防災」 「いろんな秋」 「本でホッとハート」人権週間協賛図書展示 「もういくつねると」 「ハッピーギューイヤー」 「ポカポカあったか〜い」 「のりもの のりほうだい！」 「どのこがすき？」	6/2～7/5 7/7～8/2 8/4～8/30 9/1～9/27 9/29～11/3 11/5～11/29 12/1～12/23 12/25～1/11 1/13～2/14 2/20～3/14 3/16～4/11
読書推進事業	子ども読書の日記念行事「おはなしおはなしドンドンドン」 サークルさんりんしゃ・なんりょう文庫 と共催 夏休み ひとりじめおはなし会 秋の夜のイベント 大人のためのおはなしを楽しむ会 おはなしたまてばこと共催 宇治市子ども読書の日記念事業 西宇治図書館クイズラリー 図書館の楽しいクリスマス会 おはなしたまてばこ・サークルさんりんしゃ・なんりょう文庫 と共催 西宇治図書館まるごと写真展 「昭和のこどもたち・戦後編」 歴史資料館と共催 読書推進講座 「放浪の俳人 山頭火-春風の扉ひらけば南無阿弥陀仏-」 講師 龍谷大学名誉教授 小寺 慶昭さん	4/29 中止 8/5・6・7、8/12・13・14 計6回 45人 10/1 33人 10/23～11/15 241人 12/22 25人 2/20～5/5 3/23 29人
おはなし会	絵本の読み聞かせ・紙芝居など 対象 幼児～小学校低学年	毎月第3水曜日 計9回 53人
おはなしのへや	ストーリーテリング(おはなしたまてばこ) 対象 幼児～大人	毎月第1土曜日 計9回 83人
学校等連携	図書館見学(質問状での回答・代表者のインタビュー形式含む) 伊勢田小学校3年生・小倉小学校3年生・南小倉小学校2年生	6/5、6/30、11/11 計3校 15人
他課連携等	人権週間企画展「図書館でホッとハート」 小・中学生人権擁護啓発ポスター展示・関連図書展示 人権擁護委員による 人権絵本のおはなし会 人権啓発課、人権擁護委員と共催	11/28～12/6 12/6 11人
宇治に関する学習の推進事業	「宇治のことがわかる本棚」の開設	3/5

# 今年度のとりくみ

## 中央図書館



「展示  
「頁めくれば夏がくる」  
(8月)」



「読みメンの  
やさしい古典の  
おはなし会」(11月)



「シニア向け  
図書館のスマホ教室」  
(1月)



「子ども1日司書体験」  
(3月)

## 東宇治図書館



「児童読書推進行事  
「ぬいぐるみの図書館  
おとまり会」(8月)」



「成人読書推進行事  
「終活入門」(10月)」



「出張おはなし会  
「高齢者サロン」(11月)」

## 西宇治図書館



「夏休みひとりじめ  
おはなし会」(8月)



「秋の夜のイベント  
「大人のためのおはなし  
を楽しむ会」(10月)」



「図書館の  
楽しいクリスマス会」  
(12月)

# 蔵 書 点 数

## 1. 図書分類別蔵書

(単位：冊)

区分 分類別	中央図書館			東宇治図書館			西宇治図書館			団体貸出	
	郷土行政資料	成人書	児童書	郷土行政資料	成人書	児童書	郷土行政資料	成人書	児童書	児童書	
0 総記	96	3,397	559	11	892	178	14	1,089	201	分類せず	
1 哲学・宗教	36	5,759	355	14	2,094	125	4	2,340	117		
2 歴史・地理	841	10,371	2,524	298	2,632	681	330	3,905	712		
3 社会科学	2,052	16,185	2,006	526	4,937	862	722	5,616	737		
4 自然科学	77	7,736	4,813	21	3,049	1,744	35	3,162	1,395		
5 技術・工学	360	8,782	1,665	77	4,590	748	126	4,095	545		
6 産業	433	3,203	859	87	1,235	405	90	1,321	327		
7 芸術	222	10,600	2,015	69	3,901	756	64	4,744	695		
8 語学	18	2,180	677	10	705	192	11	863	171		
9 文学	334	47,083	20,987	138	21,054	5,998	130	27,811	5,659		
大活字本		1,781	302		42	0		163	0		
絵本		1,812	20,897		8	6,791		0	6,290		
紙芝居			1,381			450			388		
小計	4,469	118,889	59,040	1,251	45,139	18,930	1,526	55,109	17,237		
合計	182,398			65,320			73,872				5,629
総計	327,219										

(注) 成人書の絵本は外国絵本

## 2. その他の資料

	中央図書館	東宇治図書館	西宇治図書館	全館合計
カセットブック(巻)	2,120	697	654	3,471
CD(点)	142			142
DVD(点)	404			404
雑誌(タイトル)	82	50	47	
新聞(紙)	10	8	8	
新聞縮刷版(冊)	2	0	0	

## 3. 年間受入図書

(単位：冊)

	中央図書館	東宇治図書館	西宇治図書館	団体貸出	全館合計
購入	4,314	1,850	1,989	51	8,204
寄贈・その他	710	132	47	8	897
合計	5,024	1,982	2,036	59	9,101

## 4. 年間除籍資料

(単位：点)

	中央図書館	東宇治図書館	西宇治図書館	団体貸出	全館合計
図書(冊)	4,216	1,788	1,785	48	7,837
カセットブック(巻)	61	12	21	0	94
CD(点)	0				0
DVD(点)	2				2

## 蔵書冊数の推移

(単位：冊)

年度 区分	H.26	H.27	H.28	H.29	H.30	R.1	R.2
中央図書館	176,832	180,671	181,278	183,363	183,028	181,590	182,398
団体貸出	4,990	5,059	5,149	5,351	5,557	5,618	5,629
小 計	181,822	185,730	186,427	188,714	188,585	187,208	188,027
東宇治図書館	62,617	63,914	64,052	65,214	65,213	65,126	65,320
西宇治図書館	71,240	72,903	72,552	73,549	73,827	73,621	73,872
合 計	315,679	322,547	323,031	327,477	327,625	325,955	327,219

## 図書購入費の推移

年度 区分	人 口	図書購入費	蔵書点数	市民1人当たり	
				図書購入費	蔵書冊数
H.26	190,172 人	15,598,850 円	315,679 冊	82.0 円	1.66 冊
H.27	189,136 人	14,959,547 円	322,547 冊	79.1 円	1.71 冊
H.28	188,457 人	15,467,420 円	323,031 冊	82.1 円	1.71 冊
H.29	187,473 人	15,580,870 円	327,477 冊	83.1 円	1.75 冊
H.30	186,657 人	14,043,219 円	327,625 冊	75.2 円	1.76 冊
R.1	185,472 人	13,397,938 円	325,955 冊	72.2 円	1.76 冊
R.2	184,432 人	13,468,902 円	327,219 冊	73.0 円	1.77 冊

(注) H26年度に「大西利治文庫」創設

## 京都市図書館との相互利用

年度 区分	宇治市図書館		京都市図書館	
	登録者数	貸出冊数	登録者数	貸出冊数
H.30	88 人	9,849 冊	628 人	79,876 冊
R.1	72 人	8,560 冊	584 人	87,258 冊
R.2	63 人	8,319 冊	418 人	83,923 冊

(注) 京都市は、宇治市民の京都市図書館利用、宇治市は、京都市民の宇治市図書館利用

# 分類別貸出状況

(単位:点)

区分	中央図書館		予約図書配本所		東宇治図書館		西宇治図書館		学校等団体貸出		団体貸出		合計	
	成人書	児童書	成人書	児童書	成人書	児童書	成人書	児童書	成人書	児童書	成人書	児童書	成人書	児童書
0 総記	2,536	930	221	29	1,527	291	1,430	335	0	2	0	3	5,714	1,590
1 哲学・宗教	8,527	724	693	36	5,086	355	3,728	258	0	5	3	10	18,037	1,388
2 歴史・地理	10,118	2,704	468	104	4,947	1,021	5,319	992	7	43	6	27	20,865	4,891
3 社会科学	14,105	2,019	936	99	7,102	653	7,714	782	5	81	1	27	29,863	3,661
4 自然科学	10,968	7,002	930	302	5,196	2,432	5,165	2,883	0	55	6	134	22,265	12,808
5 技術・工学	20,053	3,443	1,209	112	11,508	1,147	11,078	844	2	57	9	58	43,859	5,661
6 産業	4,225	1,281	189	38	2,014	408	2,043	507	8	53	4	22	8,483	2,309
7 芸術	11,317	2,852	516	70	4,853	1,236	5,248	1,082	22	80	11	99	21,967	5,419
8 語学	2,137	822	110	19	769	212	1,004	246	0	16	0	18	4,020	1,333
9 文学	96,338	28,146	5,724	750	47,784	9,712	55,627	10,643	1	40	288	1,328	205,762	50,619
大活字本	1,055	358	57	7	322	15	690	5	0	0	0	0	2,124	385
絵本	509	43,048	6	1,381	138	23,275	96	22,976	0	657	0	2,119	749	93,456
紙芝居	—	1,768	—	11	—	1,453	—	755	—	16	—	27	—	4,030
小計	181,888	95,097	11,059	2,958	91,246	42,210	99,142	42,308	45	1,105	328	3,872	383,708	187,550
雑誌	8,403	—	820	—	6,999	—	7,810	—	0	—	0	—	24,032	0
カセットブック	808	—	7	—	702	—	590	—	—	—	—	—	2,107	0
CD	328	—	—	—	7	—	4	—	—	—	—	—	339	—
DVD	2,422	—	—	—	54	—	61	—	—	—	—	—	2,537	—
相互貸借	1,052	—	275	—	965	—	784	—	—	—	—	—	3,076	0
合計	194,901	95,097	12,161	2,958	99,973	42,210	108,391	42,308	45	1,105	328	3,872	415,799	187,550
総計	289,998		15,119		142,183		150,699		1,150		4,200		603,349	

(注)成人書の絵本は外国絵本

(注)団体貸出は地域・家庭文庫等への貸出分

(注)新型コロナウイルス感染症拡大防止のための臨時休館期間あり

# 月別貸出状況

(単位:点)

区分	中央図書館		予約図書配本所		東宇治図書館		西宇治図書館		学校等団体貸出		団体貸出		合計	
		内児童書		内児童書		内児童書		内児童書		内児童書		内児童書		内児童書
4月	13,639	3,635	1,009	180	6,213	1,467	6,592	1,753					27,453	7,035
5月	3,382	1,100	529	92	4,009	1,003	1,867	342					9,787	2,537
6月	26,064	7,919	1,335	281	12,272	3,366	13,725	3,452	101	101	1,151	1,091	54,648	16,210
7月	26,542	8,660	1,412	257	13,571	4,251	14,295	3,882	97	86	558	504	56,475	17,640
8月	32,864	13,003	1,315	296	14,905	4,956	16,061	5,403	76	75	100	99	65,321	23,832
9月	26,885	8,665	1,024	202	13,475	4,011	14,325	3,699	215	214	301	250	56,225	17,041
10月	27,395	8,575	1,769	346	13,645	3,927	14,349	3,931	83	81			57,241	16,860
11月	25,361	8,468	1,238	270	12,488	3,576	13,969	4,184	248	230	1,482	1,372	54,786	18,100
12月	25,883	8,388	1,339	294	13,066	4,306	13,561	3,859	37	37			53,886	16,884
1月	29,260	9,550	1,425	227	13,714	4,037	15,353	4,465	136	130	557	554	60,445	18,963
2月	25,232	8,051	1,336	260	12,070	3,597	12,884	3,514	153	148	51	2	51,726	15,572
3月	27,491	9,083	1,388	253	12,755	3,713	13,718	3,824	4	3			55,356	16,876
合計	289,998	95,097	15,119	2,958	142,183	42,210	150,699	42,308	1,150	1,105	4,200	3,872	603,349	187,550

(注)団体貸出は地域・家庭文庫等への貸出分

(注)4月・5月は新型コロナウイルス感染症拡大防止のための臨時休館期間あり

## 年度別貸出点数の推移

(単位:点)

区分 年度	中央図書館		予約図書配本所		東宇治図書館		西宇治図書館		学校等団体貸出		団体貸出		合計		市民 1人 当たり 貸出点数	開館日 1日当たり 貸出点数
	内児童書		内児童書		内児童書		内児童書		内児童書		内児童書		内児童書			
H.26	367,868	114,237	12,542	1,635	197,351	57,323	220,343	60,321	1,334	1,200	5,779	5,655	805,217	240,371	4.23	2,835
H.27	384,842	123,470	13,628	1,431	201,795	61,441	213,342	61,044	1,786	1,615	4,980	4,871	820,373	253,872	4.34	2,858
H.28	378,004	119,888	15,718	1,740	194,802	63,360	213,647	63,716	1,473	1,448	5,349	5,240	808,993	255,392	4.29	2,849
H.29	375,489	120,434	15,952	2,262	187,058	61,825	204,744	63,082	1,025	970	5,232	5,014	789,500	253,587	4.21	2,770
H.30	387,924	124,381	16,851	3,016	185,776	60,892	200,040	58,421	1,425	1,359	4,889	4,562	796,905	252,631	4.27	2,796
R.1	348,118	114,261	14,482	1,984	163,323	50,649	175,527	52,170	1,260	1,211	4,835	4,344	707,545	224,619	3.81	2,483
R.2	289,998	95,097	15,119	2,958	142,183	42,210	150,699	42,308	1,150	1,105	4,200	3,872	603,349	187,550	3.25	2,117

(注)R.1年度、R.2年度は新型コロナウイルス感染症拡大防止のための臨時休館期間あり

## 予約図書配本所別利用状況

(単位:冊・人)

月	配本 回数	木幡公民館		横島コミュニティ センター		開地域福祉 センター		南宇治コミュニティ センター		京都文教大学 図書館		男女共同参画支援 センター		計	
		貸出 冊数	利用 人数	貸出 冊数	利用 人数	貸出 冊数	利用 人数	貸出 冊数	利用 人数	貸出 冊数	利用 人数	貸出 冊数	利用 人数	貸出 冊数	利用 人数
4月	3	297	128	103	45	170	63	192	99			247	93	1,009	428
5月	1	166	59	66	21	74	31	115	41			108	40	529	192
6月	4	337	168	151	62	198	100	301	140	8	5	340	136	1,335	611
7月	4	424	184	125	52	193	93	346	141	1	1	323	131	1,412	602
8月	4	400	173	128	55	193	93	303	131	4	3	287	123	1,315	578
9月	3	306	141	93	42	182	79	249	100	4	3	190	78	1,024	443
10月	5	528	221	174	68	315	135	408	174	6	5	338	148	1,471	675
11月	4	349	179	131	58	206	97	299	132	6	6	247	112	1,163	563
12月	4	365	162	117	55	210	93	363	151	11	8	273	124	1,152	533
1月	4	444	189	161	70	223	99	366	153	9	7	222	110	1,194	560
2月	3	349	135	142	49	238	91	316	117	3	3	288	103	1,336	498
3月	4	366	168	191	63	278	110	317	146	5	5	231	115	1,388	607
合計	43	4,331	1,907	1,582	640	2,480	1,084	3,575	1,525	57	46	3,094	1,313	15,119	6,515

(注)原則毎週木曜日に配本

(注)CD・DVDについては、配本所での貸出不可

(注)4月・5月は新型コロナウイルス感染症拡大防止のための臨時休館期間あり

### 予約図書配本サービスとは

利用者の利便性向上を目的として、市内6ヶ所の配本所に週1回、利用者が予約した図書を搬送し、そこで貸出等を行うサービスです。



# 地区別登録者数

(単位：人)

地区	地区人口	登録者数	登録率	実質利用者数	
六地藏	2,678	285	10.6%	六地藏	42
木幡	30,533	8,963	29.4%	木幡	1,911
平尾台	1,843	590	32.0%	平尾台	126
五ヶ庄	16,088	6,209	38.6%	五ヶ庄	1,397
菟道	8,819	3,003	34.1%	菟道	768
羽戸山	1,483	719	48.5%	羽戸山	228
志津川	233	53	22.7%	志津川	11
笠取・炭山	446	135	30.3%	笠取・炭山	36
二尾・池尾	41	14	34.1%	二尾・池尾	0
明星町	2,295	893	38.9%	明星町	232
宇治	21,186	8,458	39.9%	宇治	1,986
琵琶台	1,387	696	50.2%	琵琶台	197
折居台	1,791	1,198	66.9%	折居台	435
天神台	784	353	45.0%	天神台	100
白川	855	275	32.2%	白川	75
神明	6,145	2,174	35.4%	神明	441
羽拍子町	1,712	546	31.9%	羽拍子町	125
南陵町	1,958	762	38.9%	南陵町	201
槇島町	14,872	3,369	22.7%	槇島町	523
小倉町	19,282	6,747	35.0%	小倉町	1,351
伊勢田町	16,451	6,424	39.0%	伊勢田町	1,282
安田町	206	64	31.1%	安田町	9
開町	2,298	936	40.7%	開町	187
広野町	19,016	7,087	37.3%	広野町	1,681
寺山台	908	381	42.0%	寺山台	100
大久保町	11,122	2,175	19.6%	大久保町	444
市内計	184,432	62,509	33.9%	市内計	13,888
市外計		711		市外計	133
広域利用		487		広域利用	183
合計	184,432	63,707		合計	14,204

- (注) 1 登録者数のうち中学生以下は10,191人  
 2 実質利用者は、R.2年度に貸出実績のある登録者  
 3 登録者数は、10年以上利用のない者を除く

## 地区別貸出状況

(単位：冊)

	中 央	東宇治	西宇治	全館合計	地区人口	地区別比率	地区人口一人 当たり貸出冊数
六地蔵	286	1,176	40	1,502	2,678	0.27%	0.56
木 幡	15,184	53,082	1,086	69,352	30,533	12.26%	2.27
平尾台	1,334	3,229	2	4,565	1,843	0.81%	2.48
五ヶ庄	10,316	51,022	799	62,137	16,088	10.99%	3.86
菟 道	18,607	13,038	1,311	32,956	8,819	5.83%	3.74
羽戸山	4,617	7,645	123	12,385	1,483	2.19%	8.35
志津川	390	24	4	418	233	0.07%	1.79
炭 山	909	295	2	1,206	291	0.21%	4.14
二 尾	0	0	0	0	35	0.00%	0.00
池 尾	0	0	0	0	6	0.00%	0.00
東笠取	76	20	0	96	41	0.02%	2.34
西笠取	20	0	0	20	114	0.00%	0.18
明星町	6,132	2,506	194	8,832	2,295	1.56%	3.85
宇 治	62,909	2,384	12,697	77,990	21,186	13.79%	3.68
琵琶台	8,437	35	69	8,541	1,387	1.51%	6.16
折居台	25,292	27	34	25,353	1,791	4.48%	14.16
天神台	4,701	42	140	4,883	784	0.86%	6.23
白 川	3,578	65	10	3,653	855	0.65%	4.27
神 明	15,024	195	1,356	16,575	6,145	2.93%	2.70
羽拍子町	2,729	36	2,133	4,898	1,712	0.87%	2.86
南陵町	5,978	29	4,279	10,286	1,958	1.82%	5.25
槇島町	8,945	879	6,809	16,633	14,872	2.94%	1.12
小倉町	9,829	625	48,804	59,258	19,282	10.48%	3.07
伊勢田町	6,521	1,049	44,270	51,840	16,451	9.17%	3.15
安田町	0	0	416	416	206	0.07%	2.02
開 町	3,137	180	2,413	5,730	2,298	1.01%	2.49
広野町	53,894	862	10,162	64,918	19,016	11.48%	3.41
寺山台	3,476	16	341	3,833	908	0.68%	4.22
大久保町	8,100	244	8,851	17,195	11,122	3.04%	1.55
市 外	9,577	3,478	4,354	17,409			
合 計	289,998	142,183	150,699	582,880	184,432	100.00%	

(注) 予約図書配本所での貸出分は含まない  
団体貸出分・学校等団体貸出分は含まない

# 予約・リクエスト

## 受付件数 (単位:点)

中央図書館	45,530	(32,739)
東宇治図書館	25,311	(15,989)
西宇治図書館	27,752	(15,794)
合計	98,593	(64,522)

(注) ( )内はインターネット予約受付数  
 予約図書配本所分は中央図書館で一括受付  
 (注) 新型コロナウイルス感染症拡大防止のための臨時休館期間あり

## 処理件数 (単位:点)

	所蔵	購入	他館から借用	不要	期限切れ	不能他	合計
中央図書館	27,572	1,156	1,023	368	1,492	116	31,727
予約図書配本所	14,452	367	272	68	531	19	15,709
東宇治図書館	23,384	911	945	459	1,053	36	26,788
西宇治図書館	24,830	1,279	787	576	987	78	28,537
合計	90,238	3,713	3,027	1,471	4,063	249	102,761

# 電子図書館サービス

24時間いつでもパソコン、スマートフォン、タブレット端末を使って電子書籍を借りて読むことができる「電子図書館サービス」を令和3年3月24日から開始しました。

<b>1 1人あたりの貸出冊数・期間</b> 冊数 (図書館で借りている本とは別に) 2冊 期間 14日間	<b>2 登録者数</b> 183人 <b>3 のべ貸出人数</b> 126人 <b>4 のべ貸出冊数</b> 219冊 <b>5 登録冊数</b> 5,005冊
---	--

# 障害者サービス

視力に障害がある方へのサービスとして、点字図書やデージー図書などの収集貸出を行い、リーディングボランティアの協力を得て、「声のとしょかんだより」の作成送付などを実施しています。また、障害のため来館が困難な利用者への郵送貸出を行っています。

<b>1 資料</b>	点字図書 (所蔵資料)	85 タイトル	180 冊
	デージー図書 (京都ライトハウス借用)	101 タイトル	101 点
	大活字本 (所蔵資料)		2,288 冊
<b>2 登録者数</b>		50人	
<b>3 貸出</b>	デージー図書	4人	240 点
<b>4 郵送貸出</b>	利用登録	7人	貸出冊数 37 冊

# 来館者数

(単位:人)

	中央図書館	東宇治図書館	西宇治図書館	合計
H.30年度	143,979	83,580	88,241	315,800
R.1年度	131,666	75,335	82,077	289,078
R.2年度	91,674	57,669	58,593	207,936

(注) R.1年度、R.2年度は新型コロナウイルス感染症拡大防止のための臨時休館期間あり

# 相互貸借

(単位:冊)

相手館	貸出	借用	相手館	貸出	借用	相手館	貸出	借用
京都府立	66	1,334	南丹市八木	13	0	大阪府立	0	6
京都学・歴彩館	0	0	南丹市日吉	16	2	大阪市立	0	3
京都市中央	70	41	南丹市美山	31	0	滋賀県立	1	10
京都市北	64	8	京丹波町丹波	22	3	枚方市立	3	4
京都市左京	37	14	京丹波町瑞穂	5	0	岡山県立	0	4
京都市岩倉	29	4	京丹波町和知	5	0	長浜市立	1	3
京都市東山	11	5	福知山市中央	25	106	野洲市立	0	2
京都市下京	24	8	福知山市三和	2	0	泉大津市立	0	2
京都市南	40	3	福知山市大江	2	0	守山市立図書館	2	0
京都市吉祥院	21	18	福知山市夜久野	3	1	長浜市図書館	1	0
京都市久世	2	8	舞鶴市東	50	69	檀原市図書館	1	0
京都市右京中央	49	40	舞鶴市西	61	42	北広島町立	1	0
京都市伏見中央	46	16	綾部市	113	73	信州大学付属	0	1
京都市醍醐中央	66	34	宮津市	26	92	農林水産省研究情報総合センター	0	1
京都市向島	21	7	伊根町	26	2	国立国会	0	1
京都市醍醐	20	2	与謝野町	5	11	京都文教大学	0	1
京都市久我	25	5	与謝野町野田川	15	29			
京都市山科	45	10	与謝野町加悦	5	25	小計	10	38
京都市西京	20	8	京丹後市峰山	29	6			
京都市洛西	45	7	京丹後市大宮	18	34			
京都市みらい館	14	2	京丹後市あみの	11	63			
向日市	55	21	京丹後市丹後	13	15			
長岡京市	46	76	京丹後市弥栄	2	20			
大山崎町	45	14	京丹後市久美浜	12	20			
城陽市	75	58	京都ライトハウス	0	0			
八幡市市民	87	196	京都先端科学大	2	4			
京田辺市中央	43	61	京都教育大	0	0			
久御山町	25	19	福知山公立大	0	0			
井手町	2	38	佛教大	0	2			
宇治田原町	11	62	京都府立医科大	0	0			
木津川市中央	44	48	京都大学	0	0			
木津川市加茂	47	76	京都文教大学	0	0			
木津川市山城	36	78	花園大学	0	0			
笠置町	3	0	工芸繊維大学	1	0			
和束町	7	0	京都府立大学	0	2			
精華町	53	78	京都外国語大学	0	1			
南山城村	1	0	小計	1,917	3,216			
亀岡市中央	72	146						
南丹市中央	37	49				合計	1,917	3,216

(注) 新型コロナウイルス感染症拡大防止のための臨時休館期間あり

## 団 体 貸 出（地域・家庭文庫等への貸出）

児童の読書普及活動を進めている地域・家庭文庫(8団体)、笠取地区(3団体)、青少年センター(3団体)に加え、令和2年度後期よりUjiふれあい教室に貸出を開始しました。計15団体に対して、年2回、主に児童書を中心に貸し出し、読書活動の推進を図っています。

令和2年度の貸出冊数は、4,200冊(内、児童書3,872冊)でした。

## 地 域・家庭文庫一覧（団体貸出利用）

文庫名	所在地	代表者
御蔵山どんどん文庫	御蔵山集会所	納橋 志津子
木幡りす文庫	木幡地域福祉センター	斉藤 紀美子
新半白子ども文庫	新半白集会所	江寄 美子
菟道みどり文庫	菟道集会所	池内 美恵子
なんりょう文庫	南陵北集会所	長尾 まき子
にんじん文庫	旦椋公会堂分館	前田 美恵
宮谷文庫	広野宮谷集会所	ジェリギン 欣子
ほんのへや	個人宅	俣野 良子

## 学 校 等 団 体 貸 出

学校等との連携を深め、学校等図書館の運営を支援するため、平成19年5月より、学校等への貸出を実施しています。貸出冊数は、1校・園あたり100冊までとし、貸出期間は1か月としています。

(単位:冊)

区分 年度	登録団体数				利用団体数				貸出冊数			
	幼稚園	小学校	中学校	合 計	幼稚園	小学校	中学校	合 計	幼稚園	小学校	中学校	合 計
H.26	4	22	10	36	1	17	2	20	5	1,249	80	1,334
H.27	4	22	10	36	0	17	2	19	0	1,669	117	1,786
H.28	4	22	10	36	1	18	3	22	1	1,396	76	1,473
H.29	4	22	10	36	0	16	3	19	0	974	51	1,025
H.30	4	22	10	36	1	17	2	20	6	1,290	129	1,425
R.1	4	22	10	36	0	13	2	15	0	739	521	1,260
R.2	3	22	10	35	0	16	3	19	0	701	449	1,150

(注)R.1年度、R.2年度は新型コロナウイルス感染症拡大防止のための臨時休館期間あり

## リサイクル事業

限りある資源の有効活用を目的として、リサイクル市を開催し、除籍した図書や保存期間の過ぎた雑誌などを市民に還元しています。また、市内の保育所、幼稚園、育成学級等に児童書を中心としたリサイクル図書を提供しています。

### リサイクルした冊数

(単位:冊)

年度	H.26	H.27	H.28	H.29	H.30	R.1	R.2
冊数	6,868	5,854	5,682	4,943	7,125	5,777	5,222

# 受入雑誌一覧

No.	誌名	刊行	発売日	中央	東館	西館	No.	誌名	刊行	発売日	中央	東館	西館
1	AERA	週刊	月曜日	○	○	○	34	皇室	季刊	1・4・7・10月	○	○	○
2	アサヒカメラ ※2020.7月号をもって休刊	月刊	20日		○		35	子供の科学	月刊	10日			○
3	明日の友	隔月	偶数月5日	○			36	こどものとも	月刊	3日	○		○
4	あまから手帖	月刊	23日	○			37	こどものとも(年少版)	月刊	3日	○		○
5	一個人	季刊	1・4・7・10月	○			38	こどものとも(年中向)	月刊	3日		○	
6	一枚の繪	隔月	奇数月21日		○		39	子どもの本棚	月刊	20日	○		
7	ENGLISH JOURNAL	月刊	6日	○		○	40	ゴルフダイジェスト	月刊	21日		○	
8	美しいキモノ	季刊	2・5・8・11月	○			41	碁ワールド	月刊	20日	○		○
9	ar	月刊	12日		○		42	SAVVY	月刊	23日			○
10	栄養と料理	月刊	9日		○		43	月刊サッカーマガジン	月刊	24日	○	○	
11	ESSE	月刊	7日	○			44	サライ	月刊	10日	○	○	
12	オートバイ	月刊	1日	○			45	JR 時刻表	月刊	20日		○	
13	オール読物	月刊	22日	○	○		46	JTB 時刻表	月刊	20日	○		○
14	男の隠れ家	月刊	27日	○			47	CG(CarGraphic)	月刊	1日			○
15	オレンジページ	月2	2・17日	○	○		48	週刊朝日	週刊	火曜日		○	
16	音楽の友	月刊	18日	○			49	週刊エコノミスト	週刊	月曜日			○
17	会社四季報	季刊	3・6・9・12月	○	○	○	50	週刊ゴルフダイジェスト	週刊	火曜日	○		
18	かがくのとも	月刊	3日		○		51	週刊新潮	週刊	木曜日		○	○
19	家庭画報	月刊	1日			○	52	週刊ダイヤモンド	週刊	月曜日		○	
20	キネマ旬報	月2	5・20日	○			53	週刊東洋経済	週刊	月曜日	○		
21	京都	月刊	10日	○	○	○	54	週刊文春	週刊	木曜日	○		○
22	きょうの健康	月刊	21日		○	○	55	週刊ベースボール	週刊	水曜日		○	○
23	きょうの料理	月刊	21日	○	○	○	56	趣味の園芸	月刊	21日	○	○	○
24	CLasism	季刊	2・5・8・11月	○		○	57	趣味の園芸 やさいの時間	隔月	奇数月21日			○
25	CLASSY	月刊	28日			○	58	ジュリスト	月刊	25日	○		
26	暮らしの手帖	隔月	奇数月25日	○	○	○	59	将棋世界	月刊	3日	○		○
27	CREA	季刊	3・6・9・12月		○		60	小説現代	月刊	22日			○
28	CREA Traveller	季刊	1・4・7・10月	○			61	小説すばる	月刊	17日	○		
29	クロワッサン	月2	10・25日	○	○	○	62	人権と部落問題	月刊	1日	○		
30	クーヨン	月刊	3日		○		63	新潮	月刊	7日	○		
31	芸術新潮	月刊	25日	○			64	すてきにハンドメイド	月刊	21日	○	○	○
32	月刊自家用車	月刊	1日	○			65	スクリーン	月刊	21日		○	○
33	月刊武道	月刊	28日	○			66	住まいの設計	隔月	奇数月21日	○	○	○

No.	誌名	刊行	発売日	中央	東館	西館	No.	誌名	刊行	発売日	中央	東館	西館
67	相撲	月刊	15日	○			100	俳句四季	月刊	20日	○		
68	世界	月刊	8日	○			101	ハルメク	月刊	10日			○
69	Seventeen	月刊	1日		○		102	幡	月刊	1日		○	
70	煎茶道	月刊	5日	○	○		103	美的	月刊	23日	○		
71	壮快	月刊	16日	○			104	BE-PAL	月刊	10日		○	○
72	ターザン	月2	第2・4木曜日	○			105	ファインボーイズ	月刊	10日	○		
73	たくさんのふしぎ	月刊	3日	○			106	婦人画報	月刊	1日		○	
74	ダ・ヴィンチ	月刊	6日	○			107	婦人公論	月2	第2・4火曜日	○	○	○
75	旅の手帖	月刊	10日			○	108	部落解放	月刊	20日	○		
76	短歌	月刊	25日	○			109	BRUTUS	月2	1・15日	○		
77	ちいさなかがくのとも	月刊	3日	○			110	President	月2	第2・4月曜日	○		
78	中央公論	月刊	10日	○		○	111	文学界	月刊	7日	○		
79	つり人	月刊	25日	○			112	文芸春秋	月刊	10日	○	○	○
80	鉄道ジャーナル	月刊	21日	○			113	Baby-mo	季刊	3・6・9・12月	○		○
81	鉄道ファン	月刊	21日		○		114	毎日が発見	月刊	28日			○
82	ディズニーフアン	月刊	25日	○			115	ミセス	月刊	7日	○		
83	天文ガイド	月刊	5日	○			116	MORE	月刊	28日	○		
84	図書館雑誌	月刊	20日	○			117	MOE	月刊	3日	○		
85	Driver	月刊	20日		○		118	山と溪谷	月刊	15日	○		
86	ナショナルジオグラフィック日本版	月刊	30日	○			119	ゆうゆう	月刊	25日		○	
87	Number	月2	隔週木曜日		○	○	120	ゆほびか	月刊	16日		○	
88	ニコラ	月刊	1日	○			121	LEE	月刊	7日	○		○
89	日経エンタテインメント	月刊	4日	○			122	LEAF	月刊	25日	○	○	
90	日経 TRENDY	月刊	4日	○	○		123	旅行読売	月刊	28日		○	
91	日経 PC21	月刊	24日	○	○		124	歴史街道	月刊	6日			○
92	日経マネー	月刊	21日	○	○	○	125	レタスクラブ	月刊	25日			○
93	日本カメラ	月刊	20日			○							
94	日本児童文学	隔月	奇数月9日	○									
95	News Week 日本版	週刊	水曜日	○	○	○							
96	Newsがわかる	月刊	15日		○								
97	Newton	月刊	26日		○	○							
98	ノジュール	月刊	月末			○							
99	俳句	月刊	25日	○									

## 図書館サークル登録団体

名 称	代 表 者
宇治市史を学ぶ会	辻田 正春
おはなしたまてぼこ	田中 なお子
絵本サークル ぐるんぱ	櫛谷 峰子
本の修理ボランティア	三木 慎一
サークル さんりんしゃ	石川 幸子
おはなしサークル たんぼぼ	塚本 晃子
宇治の語り部 「かわせみ」	田村 幸江

## 購 入 新 聞 一 覧

No.	新聞名	中央図書館	保存期間	東宇治図書館	保存期間	西宇治図書館	保存期間
1	京都新聞 朝・夕刊	○	5年	○	1か月	○	1年
2	朝日新聞 朝・夕刊	○	2年	○	1か月	○	3か月
3	毎日新聞 朝・夕刊	◎(注1)	2年	○	1か月	○	3か月
4	読売新聞 朝・夕刊	○	2年	○	1か月	○	3か月
5	日本経済新聞 朝・夕刊	◎(注1)	2年	○	1か月	○	3か月
6	産経新聞 朝・夕刊	○	2年	○	1か月	○	3か月
7	日刊工業新聞 日刊	○	2年				
8	The JAPAN TIMES 日刊	○	2年				
9	スポーツニッポン 日刊	○	2年			○	3か月
10	日刊スポーツ 日刊			○	1か月		
11	洛タイ新報 日刊	○(注2)	永年	○	1か月	○	1年

(注1) ◎印は、縮刷版あり

日本経済新聞	1989年(平成元年)	4月から	保存
毎日新聞	1984年(昭和59年)	1月から	保存
洛南タイムス	1983年(昭和58年)	1月から	2018年(平成30年)9月まで 保存

(注2) 洛南タイムス 1948年(昭和23年) 1月から 2018年(平成30年)9月まで 保存

※ 「宇治新報」に名称変更 1951年(昭和26年) 1月から 1951年(昭和26年)9月まで 保存

※ 「新宇治新聞」に名称変更 1951年(昭和26年) 9月から 1953年(昭和28年)4月まで 保存

城南新報 1975年(昭和50年) 1月から 2018年(平成30年)9月まで 保存

洛タイ新報 2018年(平成30年) 10月から 洛南タイムスと城南新報が統合



# ベストリーダー

<成人書部門>

順位	書名	利用回数	順位	書名	利用回数
<b>総記</b>			<b>歴史・伝記・地理</b>		
1	メモの魔力	(前田裕二) 35	1	女帝小池百合子	(石井妙子) 40
2	読書する人だけがたどり着ける場所	(齋藤孝) 24	2	日本国紀	(百田尚樹) 31
3	レファレンスと図書館	(大串夏身) 23	3	一日乗車券でめぐる京都さんぽ	29
4	ソロ活女子のススメ	(朝井麻由美) 22	4	京都	25
5	今すぐ使えるかんたんExcel & Word 2010	(技術評論社編集部) 21	5	応仁の乱	(呉座勇一) 24
5	FACTFULNESS	(ハンス・ロスリング) 21	5	世界史のなかの蒙古襲来	(宮脇淳子) 24
5	日本人の9割がやっている残念な習慣 (ホームライフ取材班)	21	5	宇治の道	(宇治市歴史資料館) 24
8	物語の海を泳いで	(角田光代) 20	8	「昭和42年」生まれの逆襲	(内池久貴) 23
9	今すぐ使えるかんたんWindows10 2020年最新版	(オンサイト) 19	9	駅からはじまるハイキングブック [1]	22
10	13坪の本屋の奇跡	(木村元彦) 18	9	東海自然歩道	(津口哲也) 22
10	パソコンで困ったときに開く本 2020	18			
10	教養は児童書で学べ	(出口治明) 18			
10	基礎からわかるはじめてのスマートフォン 2019	18			
<b>哲学・宗教</b>			<b>社会科学・教育</b>		
1	嫌われる勇氣	(岸見一郎) 42	1	ぼくはイエローでホワイトで、ちょっとブルー	(ブレイディみかこ) 58
2	妻のトリセツ	(黒川伊保子) 34	2	反日種族主義	(李栄薫) 42
3	70歳のたしなみ	(坂東真理子) 29	3	ひとり老後、賢く楽しむ	(岸本葉子) 32
4	かみさまは小学5年生	(すみれ) 27	4	アメリカ民主党の崩壊2001-2020	(渡辺惣樹) 31
5	正統竹内文書口伝の『秘儀・伝承』をついに大公開!	(秋山真人) 25	4	ケーキの切れない非行少年たち	(宮口幸治) 31
5	極上の孤独	(下重暁子) 25	6	上級国民/下級国民	(橋玲) 30
7	週40時間の自由をつくる超時間術	(メンタリストDaigo) 23	7	京都ざらい	(井上章一) 25
7	心配事の9割は起こらない	(栞野俊明) 23	8	父が娘に語る美しく、深く、壮大で、とんでもなくわかりやすい経済の話。	(ヤニス・バルファキス) 24
9	心に折り合いをつけてうまいことやる習慣	(中村恒子) 22	8	聞く力	(阿川佐和子) 24
9	「あの世」の先輩方が教えてくれたこと	(松原照子) 22	10	「育ちがいい人」だけが知っていること	(諏内えみ) 23
			10	老〜い、どん!	(樋口恵子) 23

順位	書名	利用回数	順位	書名	利用回数
<b>自然科学・医学</b>			<b>産 業</b>		
1	宇治でみられる野鳥 (京都宇治はやぶさ隊)	34	1	交通誘導員ヨレヨレ日記 (柏耕一)	38
2	悪の脳科学 (中野信子)	32	2	巨椋池 (宇治市歴史資料館)	21
3	鎌田式「スクワット」と「かかと落とし」 (鎌田實)	29	2	派遣添乗員ヘトヘト日記 (梅村達)	21
4	高機能自閉症・アスペルガー症候群入門 (内山登紀夫)	28	4	ニッポンおみやげ139景 (豊嶋操)	20
5	医者が教える食事術最強の教科書 [1] (牧田善二)	26	5	210日ぶりに帰ってきた奇跡のネコ (藤原博史)	18
6	死ぬまで歩くにはスクワットだけすればいい (小林弘幸)	25	5	60歳からのひとり旅鉄道旅行術 (松本典久)	18
6	流れのふしぎ (石綿良三)	25	5	キヨミさんのシニアの庭あそびアイデア (長澤浄美)	18
8	医者が考案した「長生きみそ汁」 (小林弘幸)	24	5	「秋田のターシャ」と呼ばれて (佐々木利子)	18
9	その調理、9割の栄養捨ててます！ (東京慈恵会医科大学附属病院栄養部)	23	9	こんなに面白い！近鉄電車100年 (寺本光照)	17
10	DVDつき心と体を癒す手のひらマッサージ (池田明子)	22	9	おいしく長く楽しめる！収穫野菜の保存テク&レシピ (五十嵐透)	17
10	見るだけ！視力回復BOOK (中川和宏)	22	9	それでもがんばる！どんまいな犬と猫図鑑 (今泉忠明)	17
<b>技術工学・家政学</b>			<b>芸能・スポーツ</b>		
1	ゼロトレ (石村友見)	37	1	一切なりゆき (樹木希林)	64
2	フランス人は10着しか服を持たない [1] (ジェニファーL. スコット)	35	2	樹木希林120の遺言 (樹木希林)	43
2	58歳から日々を大切に小さく暮らす (ショコラ)	35	3	どんなに体がかたい人でもベターッと開脚できるようになるすごい方法 (E i k o)	32
4	クックパッドの大好評レシピ	32	4	樹木希林さんからの手紙 (NHK『クローズアップ現代+』+『知るしん』制作班)	30
4	もっと知りたい無印良品の収納 (本多さおり)	32	5	大家さんと僕 (矢部太郎)	29
6	きものが着たい (群ようこ)	31	6	翔ぶ夢、生きる力 (石坂浩二)	27
6	もっと使える！ジップロックで暮らし上手 (ジップロック暮らし上手編集部)	31	7	ブッダ 第1巻 (手塚治虫)	26
6	人生がときめく片づけの魔法 [1] (近藤麻理恵)	31	8	市川崑と『犬神家の一族』 (春日太一)	25
9	時間(とき)の花束 (三浦百恵)	30	9	友情 [1] (山中伸弥)	24
10	イラストでときめく片づけの魔法 (近藤麻理恵)	29	9	あるかしら書店 (ヨシタケシンスケ)	24

順位	書名	利用回数	順位	書名	利用回数
言 語			エ ッ セ イ ・ 他		
1	ネイティブに伝わる英語のルールとマナー (上野陽子)	24	1	九十歳。何がめでたい (佐藤愛子)	114
2	フランス語がわかる (曾我祐典)	23	2	気がつけば、終着駅 (佐藤愛子)	44
2	コレクションフランス語 1, 2 (田島宏)	23	3	いかがなものか (群ようこ)	40
4	チャイ語入門 (李軼倫)	21	4	猫を棄てる (村上春樹)	39
5	絵でみる暮らしのフランス語 (小林茂)	18	5	綴る女 (林真理子)	38
5	ネイティブが教えるカタコトから一歩進んだフランス語 旅行会話編 (フランク・デルパール)	18	6	50代、足していいもの、引いていいもの (岸本葉子)	34
5	日本人のための漢字入門 (阿辻哲次)	18	6	夜明けのM (林真理子)	34
8	知っておくと役立つ街の変な日本語 (飯間浩明)	17	8	いい女、ふだんブツ散らかしており (阿川佐和子)	32
8	漢字の植物苑 (円満字二郎)	17	9	老人初心者の覚悟 (阿川佐和子)	32
10	一字違いの語彙力 (山口謠司)	16	10	人間の煩惱 (佐藤愛子)	31
10	日本人の9割が知らない「ことばの選び方」大全 (日本語研究会)	16	10	それでもこの世は悪くなかった (佐藤愛子)	31
10	数の英語表現辞典 (橋本光憲)	16			
10	日本の地理・歴史の知識と英語を身につける (植田一三)	16			
10	話す・読む・書く1秒で語彙力 (話題の達人倶楽部)	16			
10	超一流の英会話 (リサ・ヴォート)	16			
10	長息長生き丹田呼吸法で読む名作 (齋藤孝)	16			
順位	書名	利用回数	順位	書名	利用回数
日 本 文 学			外 国 文 学		
1	沈黙のパレード (東野圭吾)	116	1	ペスト (アルベール・カミュ)	27
2	希望の糸 (東野圭吾)	109	2	カササギ殺人事件 上, 下 (アンソニー・ホロヴィッツ)	25
3	蜜蜂と遠雷 (恩田陸)	106	3	82年生まれ、キム・ジョン (チョ・ナムジュ)	23
3	かがみの孤城 (辻村深月)	106	4	メインテーマは殺人 (アンソニー・ホロヴィッツ)	20
5	ラプラスの魔女 (東野圭吾)	105	5	チーズはどこへ消えた? (スペンサー・ジョンソン)	20
6	素敵な日本人 (東野圭吾)	104	6	夜と霧 (ヴィクトールE. フランクル)	19
6	未来 (湊かなえ)	104	7	明けない夜を逃れて (シャロン・サラ)	18
8	コンビニ人間 (村田沙耶香)	103	7	アーモンド (ゾン・ウォンピョン)	18
9	クスノキの番人 (東野圭吾)	90	9	魔女の組曲 上, 下 (ベルナルド・ミニエ)	17
10	そして、パトンは渡された (瀬尾まいこ)	89	9	結婚のための三つの条件 (アナベル・ブライアント)	17
10	人魚の眠る家 (東野圭吾)	89	9	ザリガニの鳴くところ (ディーリア・オーエンズ)	17
			9	三体 (劉慈欣)	17

# ベストリーダー

<児童書部門>

順位	書名	利用回数	順位	書名	利用回数
<b>日本のよみもの</b>			<b>絵本</b>		
1	かいけつゾロリとなぞのまほう少女 (原ゆたか)	92	1	バーバパパのジュースづくり (アネット=チゾン)	78
2	かいけつゾロリのきょうふのプレゼント (原ゆたか)	85	2	バーバパパのがっきやさん (アネット=チゾン)	76
3	かいけつゾロリとまほうのへや (原ゆたか)	84	3	バーバパパのすいしゃごや (アネット=チゾン)	74
4	かいけつゾロリあついで！ラーメンたいけつ (原ゆたか)	83	4	バーバパパのふうせんりょこう (アネット=チゾン)	72
5	かいけつゾロリのきょうふのカーニバル (原ゆたか)	77	5	ミッケ！ 6 (ウォルターウィック)	70
6	かいけつゾロリのでんごくとじごく (原ゆたか)	76	6	バーバパパうみにでる (アネット=チゾン)	69
7	かいけつゾロリやせるぜ！ダイエット大きくせん (原ゆたか)	71	6	もぐらはすごい (アヤ井アキコ)	69
8	かいけつゾロリの王子さまになるほうほう (原ゆたか)	69	8	こぐまちゃんのどろあそび (わかやまけん)	68
9	魔法ののろいアメ (草野あきこ)	67	9	バーバパパのがっこう (アネット=チゾン)	65
10	かいけつゾロリたべるぜ！大いせんしゅけん (原ゆたか)	66	9	ノントンしゃっくりひっくひく (キヨノサチコ)	65
<b>外国のよみもの</b>			<b>知識の本</b>		
1	ねこと王さま (ニック・シャラット)	45	1	原子力のサバイバル 1 (ゴムドリ○○)	48
2	ハリー・ポッターと賢者の石 (J. K. ローリング)	44	2	真珠のひみつ (おぎのひとし)	46
3	ハリー・ポッターと秘密の部屋 (J. K. ローリング)	32	2	女子野球のひみつ (マンガデザイナーズラボ)	46
4	モモ (ミヒヤエル・エンデ)	31	4	そうだったのか！しゅんかん図鑑 (伊知地国夫)	45
5	ハリー・ポッターとアズカバンの囚人 (J. K. ローリング)	27	5	チョコレートのひみつ (春野まこと)	44
6	エルマーのぼうけん (ルース・スタイルス・ガネット)	23	6	雷のひみつ (こめ助)	43
7	グレッグのダメ日記 いちかばちか、やるしかないね！ (ジェフ・キニー)	22	7	水不足のサバイバル (スウィートファクトリー)	42
7	ハリー・ポッターと謎のプリンス 上・下 (J. K. ローリング)	22	7	テレビゲームのひみつ (大岩ピュン)	42
7	恐竜の谷の大冒険 (メアリー・ポーブ・オズボーン)	22	9	いなり寿司のひみつ (おだぎみを)	41
10	ハリー・ポッターと炎のゴブレット 上・下 (J. K. ローリング)	21	9	北極と南極の「へえ～」くらべてわかる地球のこと (中山由美)	41

# よく視聴されたCD・DVD

順位	書名	利用回数	順位	書名	利用回数
C D			D V D		
1	落語選集 第1巻～第10巻	(桂枝雀) 18	1	ガタカ	(アンドリュー・ニコル) 30
2	さだまさし話のアルバム 第1巻～第3巻	(さだまさし) 12	2	母をたずねて三千里	(楠葉宏三) 29
3	米朝十八番 1～8	(桂米朝) 11	2	天と地と	(角川春樹) 29
4	西郷札	(松本清張) 9	4	駅	(降旗康男) 27
4	羅生門	(芥川竜之介) 9	4	誰が為に鐘は鳴る	(サム・ウッド) 27
4	神隠し	(藤沢周平) 9	6	用心棒	(黒澤明) 26
4	檜山節考	(深沢七郎) 9	7	フォレスト・ガンブ	(ロバート・ゼメキス) 23
4	爆笑スーパーライブ! 第1集～第3集	(綾小路きみまろ) 9	7	ショーシャンクの空に	(フランク・ダラボン) 23
9	釈迦	(瀬戸内寂聴) 8	9	戦火の馬	(スティーブン・スピルバーグ) 22
9	落語歳時記 1～8	8	9	天使にラブ・ソングを…	(エミール・アルドリーノ) 22
			9	学校	(山田洋次) 22
			9	塔の上のラプンツェル	(ネイサン・グレン) 22
			9	レ・ミゼラブル	(トム・フーパー) 22
			9	めぐり逢えたら	(ノーラ・エフロン) 22

## 各 種 指 標

A	人 口	184,432人 (令和3年4月1日現在)
B	登 録 者 数	63,707人 (B' 市内登録者 62,509人)
C	実 質 利 用 者 (R2年度に貸出した登録者)	14,204人
D	職 員 数	21人 (うち会計年度任用職員(嘱託職員)9人)
E	貸 出 点 数	603,349点
F	蔵 書 冊 数	327,219冊
G	年 間 購 入 点 数	8,204点
H	図 書 購 入 費	13,468,902円 (R2年度)

1	登録率	$B'/A \times 100$	= 33.9%	(35.3)
2	市民1人当たりの貸出点数	$E/A$	= 3.27点	(3.81)
3	登録者1人当たりの貸出点数	$E/B$	= 9.5点	(10.4)
4	市民1人当たりの蔵書冊数	$F/A$	= 1.77冊	(1.76)
5	市民1人当たりの年間購入点数	$G/A$	= 0.044点	(0.044)
6	市民1人当たりの図書購入費	$H/A$	= 73.0円	(72.2)
7	職員1人当たりの奉仕人口	$A/D$	= 8,782人	(8,832)
8	職員1人当たりの貸出点数	$E/D$	= 28,731点	(33,693)
9	蔵書回転率	$E/F$	= 1.84回	(2.17)

(注) ( )内は前年度数値

(注) 4月・5月は臨時休館期間あり

年 報 令和 2 年度  
(2020 年度)

発行年月 令和 3 年 10 月

発 行 宇治市中央図書館

〒611-0023

宇治市折居台 1 丁目 1 番地

☎0774-39-9256

