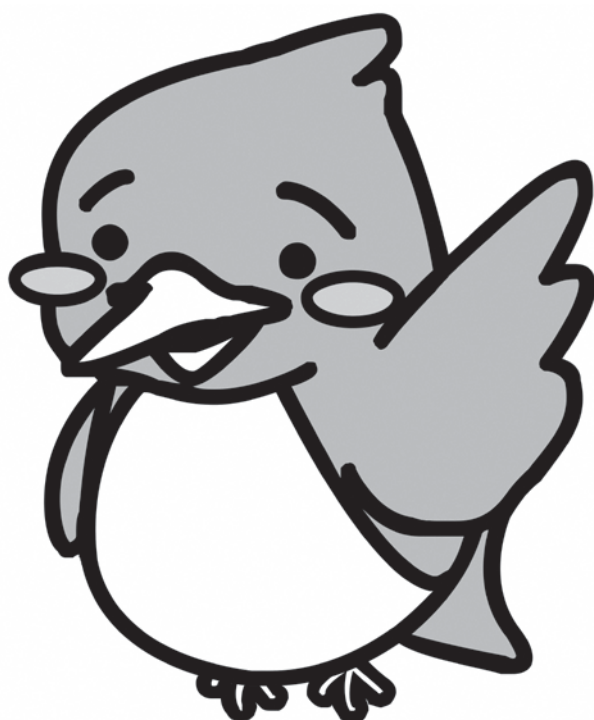


年 報



宇治市図書館マスコットキャラクター「わせみん」

令和3年度
(2021年度)

宇 治 市 図 書 館

宇治市図書館基本的運営方針

1 読む楽しさ、学ぶ喜びを創出する図書館

市民の知的好奇心を満たし、生涯に渡る学習を支えるため、幅広い分野の資料の収集を行うとともに、多様な学習機会を提供し、一人ひとりが主体的に考え、生きる力を身に付け、その成果を社会に活かす人を育てます。

2 情報の拠点として地域を支える図書館

市民が日常生活や地域活動の中で必要となる資料やデジタル情報を収集し提供します。また、レファレンスや課題解決支援サービスの実施により、市民に役立つ地域の情報拠点としての役割を果たします。さらに、市民が必要な情報にアクセスし、得た情報を活用する知識・技術を身に付けられるよう支援します。

3 地域文化を未来につなぐ図書館

「ふるさと宇治」に関する歴史・文化・郷土資料や産業・行政等に関する地域資料を収集・保存する役割を果たし、これらの多様で貴重な地域資料を次世代に引き継ぎます。

4 誰もが利用しやすい図書館

市民の誰もが気軽に図書館サービスを利用できるよう、利便性の向上を図ります。

あらゆる機会を通じて図書館サービスを発信して利用促進を図るとともに、何度も訪れたくなるような魅力ある図書館運営に努めます。

5 人とともに成長する図書館

多様で質の高いサービスを提供していくため、専門性の高い人材を育成します。

本計画が確実に実行されるよう自ら定期的に点検・評価を行うとともに、効果的にサービスを提供し、常に改善することにより成長する図書館を目指します。

目 次

宇治市の概要	2
図書館の沿革	2
施設の概要	4
この1年のあゆみ	6
蔵書冊数 (1. 図書分類別蔵書 2. その他の資料 3. 年間受入図書 4. 年間除籍資料)	11
蔵書冊数の推移、図書購入費の推移、京都市図書館との相互利用	12
分類別貸出状況、月別貸出状況	13
年度別貸出点数の推移、予約図書配本所別利用状況	14
地区別登録者数	15
地区別貸出状況	16
予約・リクエスト、電子図書館サービス、障害者サービス、来館者数	17
相互貸借	18
団体貸出、地域・家庭文庫一覧、学校等団体貸出、リサイクル事業	19
受入雑誌一覧	20
図書館サークル登録団体、購入新聞一覧	22
ベストリーダー（成人書、児童書、CD・DVD）	23
各種指標	28

(注) 数値及び資料は令和4年3月末現在のものである。

宇治市の概要

(令和4年4月1日現在)

人 口	182,841 人
世 帯 数	84,791 世帯
面 積	67.54 km ²

図書館の沿革

- 昭和40年 10月 市民会館図書室開室
- 41年 8月 図書の貸出開始（グループ登録による貸出）
- 43年 5月 児童書コーナー設置
- 44年 10月 移動図書館「そよかぜ号」巡回開始
- 45年 4月 点字図書コーナー設置（京都ライトハウスよりステーション貸出）
- 49年 8月 図書の貸出方法の変更（図書室は個人貸出、移動図書館は世帯貸出）
- 52年 9月 地域・家庭文庫への団体貸出開始
- 53年 8月 「宇治市民図書室」に名称変更（機構改革により教育委員会に移管）
- 54年 4月 複写サービス開始
- 56年 4月 大活字本コーナー設置
- 57年 10月 館報「としょかん宇治」創刊
- 58年 3月 宇治市民図書室協議会発足
- 59年 2月 開館準備のため宇治市民図書室休室
- 6月 宇治市中央図書館設置条例制定
- 10月 宇治市文化センター開館
- 11月 宇治市中央図書館開館（コンピュータ導入）
- 60年 5月 宇治市図書館協議会発足
- 61年 6月 視覚障害者サービス開始
（対面朗読・点字およびテープ図書貸出・声の図書館だより）
- 62年 7月 行政資料コーナー開設
- 平成 2年 1月 移動図書館の貸出方法を世帯貸出から個人貸出へ変更（コンピュータ導入）
貸出冊数を1人3冊から5冊に拡大
カセットブックの貸出開始
- 11月 「外国絵本コーナー」開設
- 4年 11月 宇治市東宇治図書館開館
- 9年 6月 宇治市西宇治図書館開館
- 12月 丹後視力障害者センターよりテープ図書のステーション貸出を開始
- 11年 9月 資料のリサイクル開始
- 12年 4月 貸出冊数を1人5冊から10冊に拡大
- 13年 10月 京都府総合目録ネットワーク参加

14年	4月	ブックスタート開始
	6月	宇治市図書館ホームページ開設 インターネット予約開始
15年	3月	移動図書館「そよかぜ号」廃止
	4月	予約図書配本サービス開始 祝日開館開始
17年	5月	宇治市図書館協議会解散
18年	4月	文部科学大臣表彰（子どもの読書活動優秀実践図書館）
19年	4月	学校図書館と市立図書館連絡会設置
	5月	学校等団体貸出開始
21年	3月	宇治市図書館コンピュータシステム更新
	9月	電子メールによる予約連絡サービス開始
24年	4月	京都文教大学図書館・京都文教短期大学図書館との連携協力開始
25年	12月	青少年センターへの団体貸出開始
26年	3月	3館改修工事終了後、図書館サービス再開
	10月	大西利治文庫創設
	11月	「どくしょつうちょう」（児童向け）の配布開始
27年	10月	CD・DVDの収集・貸出を試行（28年4月より本格実施） ティーンズコーナー開設
28年	4月	京都市図書館との相互利用開始 男女共同参画支援センターで予約図書配本サービス開始
	11月	3館で、開館時間延長の試行（平日のみ18時まで）
29年	4月	中央図書館で、開館時間延長を開始（平日のみ18時まで）
30年	3月	宇治市図書館事業計画策定（平成30年～令和3年） 宇治市図書館Facebookの開始
	9月	障害者向け図書郵送サービスの試行（31年4月より本格実施）
31年	2月	図書分類NDCの更新
	3月	宇治市図書館コンピュータシステム更新
令和 元年	7月	行政支援サービスの試行（2年4月より本格実施）
	12月	予約数の上限を1日3点から1人20点に変更
2年	3月	新型コロナウイルス感染拡大防止のため臨時休館
	12月	宇治市図書館LINEの開始
3年	1月	館外返却ポストの設置（7か所）
	2月	図書除菌機の設置
	3月	宇治市電子図書館サービスの開始
4年	3月	第2次宇治市図書館事業計画策定（令和4年～7年）

施 設 の 概 要

中央図書館

〒611-0023 京都府宇治市折居台1丁目1番地
宇治市文化センター内

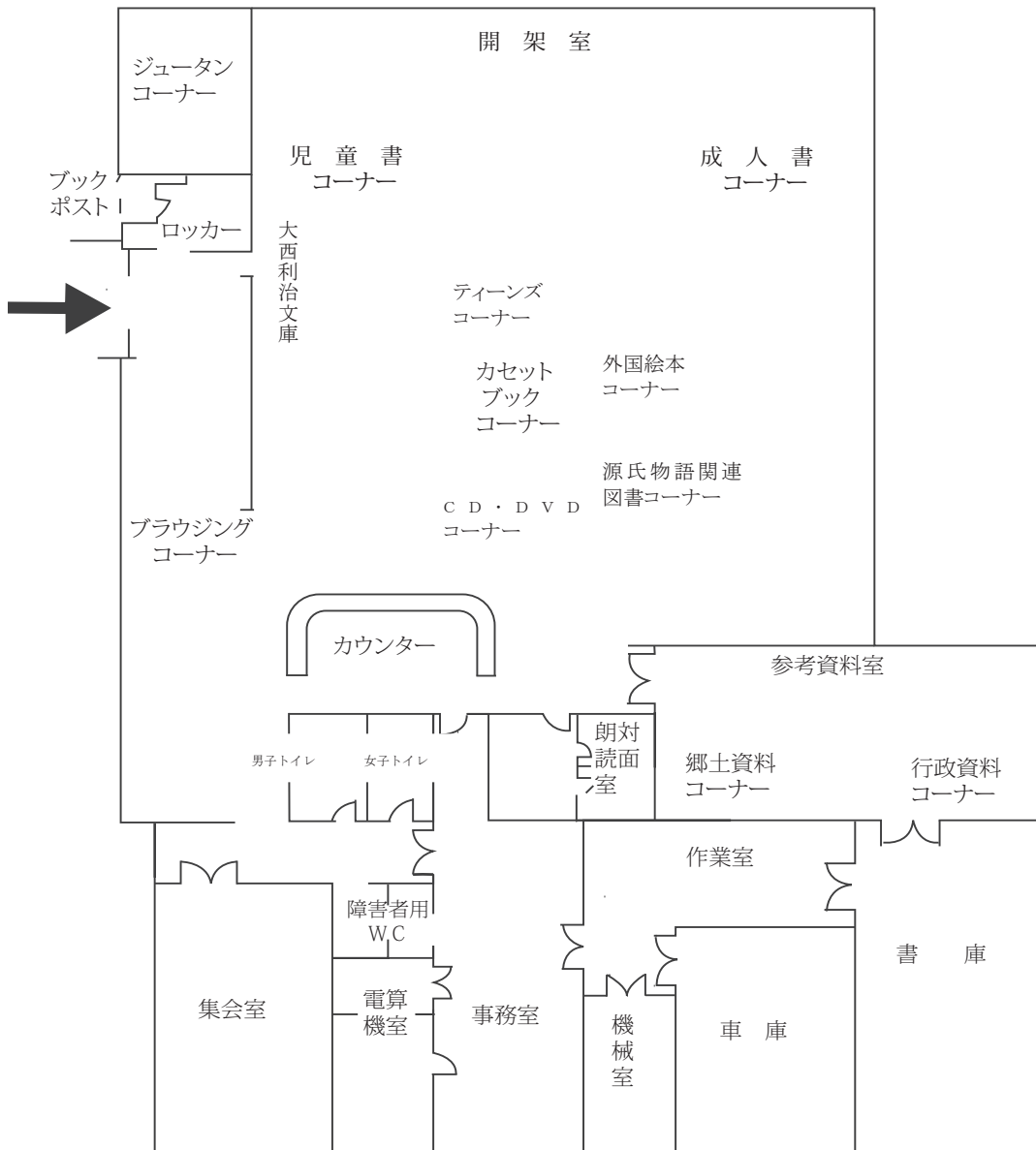
TEL 0774-39-9256 FAX 0774-39-9257

施設面積

(単位：㎡)

	室名	面積	室名	面積
専用部分	開架室	779.05	作業室	48.49
	参考資料室	93.46	書庫	101.67
	点字図書室・対面朗読室	23.79	車庫	57.95
	集会室	72.24	機械室	29.27
	事務室	94.23	湯沸室・トイレ等	68.67
	休養室	24.50	屋外車庫・他	385.63
	電算機室	7.99	計	1,786.94

施設平面図

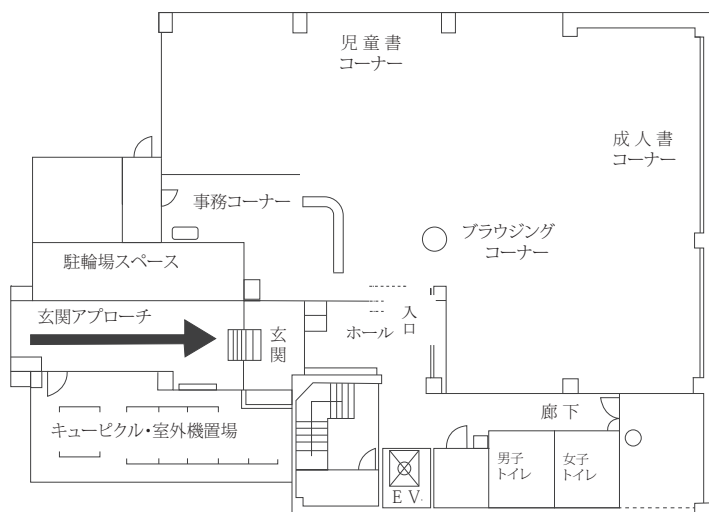


東宇治図書館

〒611-0011 京都府宇治市五ヶ庄三番割 36 番地の 5
 東宇治コミュニティセンター1階
 TEL 0774-39-9182 FAX 0774-39-9315

施設面積（共有面積を含む）	325 m ²
---------------	--------------------

施設平面図

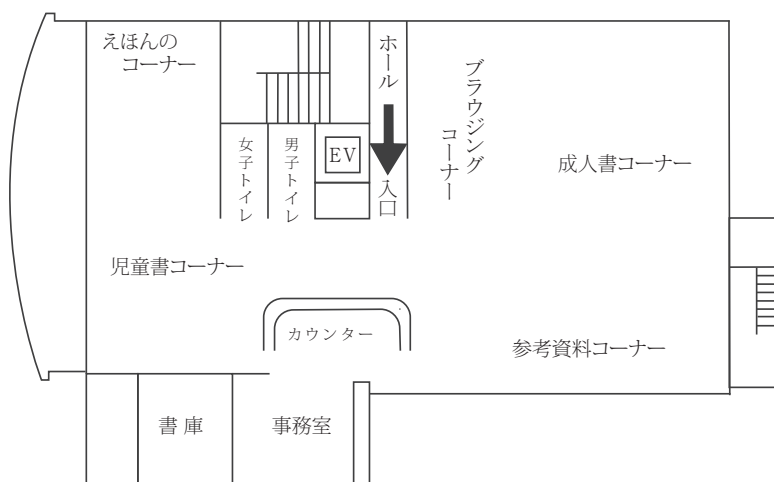


西宇治図書館

〒611-0042 京都府宇治市小倉町山際 63 番地の 1
 西小倉地域福祉センター3階
 TEL 0774-39-9226 FAX 0774-39-9227

施設面積（共有面積を含む）	596.94 m ²
---------------	-----------------------

施設平面図



〔利用案内〕

- 開館時間 中央図書館 平日 午前9時～午後6時
 土日祝日 午前9時～午後5時
 東宇治図書館・西宇治図書館 午前9時～午後5時
- 休館日 月曜日（休日の場合は翌日）、毎月第4木曜日（休日の場合は翌日）
 休日の翌日（土、日の場合は平日に振替）
 12月28日から翌年の1月4日まで、特別整理日
- 登録・貸出 市内に在住・在勤・在学の人、京都市内に在住の人
- 貸出点数・期間 10点/1人（うち、CD・DVDは各1点） 3週間
- 返却場所 図書館の返却カウンター又は返却ポスト、館外返却ポスト
 （館外返却ポスト設置場所：市役所地下東通用口、木幡公民館、
 槇島コミュニティセンター、南宇治コミュニティセンター、
 開地域福祉センター、ゆめりあうじ、京都文教大学図書館）

この1年のあゆみ

☆ 中央図書館

行 事 名	内 容	月日及び展示数・参加者数
図書展示	合同 「平和を願う世界の子ども達」 「新年にLet's 寅イ」	8/3～8/22 1/5～1/10
	成人書 「市制施行70年 ～図書館で振り返る～」 「多様化する家族のカタチ」 「あんな生き物、こんな生き物」 「TOKYO2020を読む」 「未来を読み解く」 「素敵に時を重ねて」 「対決 Do-or-die showdown」 「大河ドラマ～歴史を彩った人物たち～」 「歳末2日間限定 図書館職員おすすめの本」 「寅年生まれの人の本」 「ようこそ! ミステリーの世界へ」 「図書館職員おすすめの本」 「2021年を振り返って」	4/13～4/24 6/22～7/4 7/6～7/18 7/6～7/18 8/17～9/5 9/7～9/26 9/28～10/17 11/9～11/28 12/25～12/26 1/12～1/30 2/1～2/13 2/19～3/6 3/8～3/27
	サブ展示 「聖徳太子没後1400年」 「長いお話し、最初の1巻」 「絵本の中の男女共同参画」 「雨×読書」 「オリンピックの新競技」 「おもてなしの本」 「鬼」 「追悼 那須正幹さん」 「テレワーク時代 ～新しい生活様式を楽しむ～」 「向田邦子没後40年 心の琴線にふれる」 「防災 ～明日のために今できること～」 「発見!! きのこの世界」 「自殺予防週間協賛展示 読む人生相談」 「世界アルツハイマー月間 認知症と向き合う」 「仏像ワンダーランド」 「おめでとうございます。ノーベル物理学賞 真鍋淑郎さん」 「おいしい絵本」 「ドストエフスキー11/11」 「はやね、はやおき、あさごはん。」早寝早起き朝ごはんフォーラムin宇治協賛図書展示 「追悼 瀬戸内寂聴さん」 「香り立つ源氏物語」 「地球温暖化防止月間 サステナブルな社会へ」 「挫折、失敗、おじゃん上等!」 「さあ、はじめよう!! ～入門書～」 「本でめぐるアニメの世界」 「本と音楽」 「追悼 石原慎太郎さん」 「あの名作を読みたい」 「自殺対策強化月間・協賛展示 ところが折れるその前に。」 「追悼 西村京太郎さん」 「ごぞんじですか大活字本」 「社会人1年生応援ブック」	4/6～4/18 4/20～4/24 6/22～7/4 6/22～7/4 7/6～7/18 7/6～7/18 7/20～7/25 7/25～8/8 7/28～8/9 8/11～8/22 8/24～9/5 8/24～9/5 9/7～9/19 9/20～10/3 10/5～10/17 10/7～10/17 10/19～10/31 11/2～11/14 11/9～11/23 11/9～11/28 11/16～11/28 11/30～12/12 12/14～12/26 1/5～1/16 1/18～1/30 2/1～2/13 2/1～2/13 2/19～2/27 3/1～3/13 3/8～3/31 3/15～3/27 3/29～4/17
児童書	「宇治市図書館のおせっかい 中高生はコレ!」 「#夏に本を読んでみた」 「この本読んだ? 国語の教科書にのった本」 「まちどおしいな クリスマス」 「春らんらん」 季節のミニ展示 「新しい本」 「世界の名作」 「ハロウィン」 「むかしむかし」 「ころもあったかふゆじたく ほっこりえほん」 「きせつのおすすめ本」 「ともだち」	6/22～7/4 7/20～8/15 10/19～11/7 11/30～12/24 3/29～4/17 4/1～4/24,6/22～8/1 8/3～10/10 10/12～10/31 11/2～12/24 12/25～1/30 2/1～3/6 3/8～3/31

☆ 中央図書館

行 事 名	内 容	月日及び展示数・参加者数
課題解決支援事業	不登校児童・生徒読書活動支援事業 Ujiふれあい教室読書活動支援事業 「本の整理体験、おはなし会、団体貸出」 図書館のスマートフォン体験講座	10/13,10/15,1/28 計36人 12/14,1/26,2/22 31人
	図書館ボランティア研修会 宇治リーディングボランティア研修会	中止 3/5 14人
読書推進事業	科学実験教室「じしゃくのふしぎ」 講師:山口 誠さん(市内小学校教諭)	7/28 12人
	読書感想文の書き方教室 講師:橋本 京子さん(京都文教大学教授)	8/6 24人
	多文化交流事業「エジプトの魅力を知る」 講師:アサド・バハー・ラフラ・マリーナさん	10/2 14人
	本と赤ちゃんの仲良しタイム	10/6,2/9 計24人
	ぬいぐるみのおとまり会	10/31 9人
	歴史講演会「宇治御茶師のおもてなし ～江戸時代の史料から～」 講師:坪内 淳仁さん(宇治市源氏物語ミュージアム学芸員)	12/5 42人
	図書館の楽しいクリスマス会	12/17 54人
	子ども1日司書体験	12/24,3/25 計11人
	朗読ライブ春一番 出演:朗読サロン「響」	3/6 31人
	中央図書館の落語会 出演:斉藤 耕至さん	3/29 36人
おはなし会	絵本の読み聞かせ・紙芝居など	毎月第1日曜日計7回 88人
	読みメンのおはなし会	4/4,7/21,11/20 計44人
	夕涼みのおはなし会	8/13 9人
	「平和のおはなし会」 平和ひゅうまん夏フェスタ協賛	8/19 9人
	赤ちゃんのおはなし会(本と赤ちゃんの仲良しタイム同時開催)	10/6,2/9 計24人
	おはなし会(ふれあい教室)	10/13,10/15 計18人
	おはなし会(ぬいぐるみのおとまり会同時開催)	10/31 15人
	やさしい古典のおはなし会	11/3 6人
ママのためのおはなし会(保健推進課主催)	12/14 38人	
出張おはなし会	ふれあい教室(不登校児童読書活動支援事業) 笠取小学校・笠取第2小学校	1/28 18人 12/10 計20人
	ストーリーテリング(おはなしたまたまてこ) 対象 幼児～大人	毎月第3土曜日 計8回 78人
ブックスタート	3か月児健診時に絵本の読み聞かせ	中止
リサイクル事業	図書館のリサイクル市	11/7 5,595冊
その他	第10回子ども読書本のしおりコンテスト受賞作品巡回展示	3/26～4/5
	図書館のハロウィンウィーク 仮装でお出迎え&館内ディスプレイ	10/23～10/31
	図書館のクリスマスウィーク 館内ディスプレイ等	12/3～12/24
	マナーキャンペーン「読書の前後は手を洗いましょう」	2/4～2/13
	マナーキャンペーン「本の修理体験」	2/4 1人
館報「としょかん宇治」発行	74号(3/31)	
「宇治市政だより」に『あんな本こんな本』紹介	毎月1・15日号	
「さわやかUメール」に『声の図書館だより』紹介(朗読 宇治リーディングボランティア)	毎月1日	
学校連携等	図書館見学	中止
	職場体験実習	中止
	学校図書館と市立図書館連絡会	第38回 7/2 第39回 3/1

☆ 東宇治図書館

行 事 名		内 容	月日及び実施数・参加者数	
図書展示	成人書	平和図書展 自殺予防週間協賛図書展示「まもろうよ こころ」 自殺対策強化月間協賛図書展示「こころもメンテしよう」 テーマ展示 「花と緑のある暮らし」 「まもりたい まもろう こどもたちの笑顔と未来」 「東京オリンピック・パラリンピック～スポーツの本集めました」 「夏休み 図書館おすすめの本読んでみませんか」 「私たちが暮らす地球のこと 考えてみませんか」 「読む・知る・認知症」 「寒い冬が来る前に…免疫力アップしませんか？」 「ひとりを楽しむ ひとりに備える」 「追悼～瀬戸内寂聴さん」 「12月10日はノーベル賞授賞式です」 「令和4年は寅年です 寅年生まれの作家大集合!!」 「祝・2021年下半年芥川賞・直木賞」 「毎日寒いけど…冬の楽しみ見つけませんか？」 「自分らしく あなたらしく」 「追悼～西村京太郎さん」	8/3～8/22 9/7～9/19 3/1～3/13 4/1～4/24 6/22～7/11 7/23～8/9 7/13～8/31 9/1～9/30 9/17～9/30 10/1～10/31 11/2～11/30 11/11～11/28 12/1～12/26 1/5～1/30 1/19～2/13 2/1～2/27 3/1～3/31 3/6～3/31	
	児童書	「あさごはん、たべた？」早寝早起き朝ごはんフォーラムin宇治協賛図書展示 「はるさがしへようこそ」 「おかしいっばい よむ？ たべる？ つくる？」 「あめあめ ふれふれ」 「なつによんでみない？ 国語の教科書に載っている本」 「さかなサカナさかな？」 「つきよのたのしみ もちつきうさぎとポンポコたぬき」 「おじいちゃんおばあちゃんだーいすき！」 「地球のミライにいいことしよう！ ～SDGsってなに？」 「やさしい・くだものい～っばい！ あきのしゅうかくさい」 「ぼくらはなかよし～コンビ・トリオ・チームがだいかつやく！」 「サンタさんがやってきた」 「あけておめでとうタイガー」 「BEAR! BEAR! BEAR! くまがでてくるおはなし」 「「へいわ」が一番いい」 「春がきた！」	11/9～11/23 4/1～4/18 4/20～4/24 6/22～7/11 7/13～8/9 8/11～9/5 9/7～9/30 9/7～9/26 9/14～9/30 10/1～10/31 11/2～11/30 12/1～12/25 1/5～1/30 2/1～3/13 2/5～3/31 3/15～3/31	
読書推進事業		子ども読書の日記念行事 わくわく！ コラボおはなし会「人形劇×えほん」 出演 ばびぶべパパペット	5/5	中止
		夏休み工作教室 「しかけ貯金箱を作ろう！」 講師 ギコギコ・トントンくらぶ	8/4	8人
		児童読書推進行事 「ぬいぐるみの図書館おとまり会～withコロナ編」 おとなの夜のおはなし会	8/25 10/8	中止 9人
		写真展「なつかしの街角 思い出の一枚」 歴史資料館と共催 秋の読書週間記念事業 成人読書推進講演会 「おひとりさまの終活を考える～安心して老後を過ごすために～」 講師 長尾 充大さん(日本司法支援センター)	11/2～11/30 11/10	
		宇治市子ども読書の日記念行事 「おはなしひろば」	11/13	16人
		赤ちゃんクリスマス会0・1・2!	12/23	27人
		人形劇だよ！ 図書館の楽しいクリスマス会 出演 ばびぶべパパペット	12/23	32人
		おとなの夜のおはなし会 ～ひなまつり編	3/4	9人
	絵本講座	お父さんお母さんのためのたのしく学ぶ絵本講座	9/22	中止
	おはなし会	手遊び・絵本の読み聞かせ・紙芝居など 対象: 幼児～小学校低学年	毎月第2日曜日 計9回	85人
赤ちゃんおはなし会0・1・2	わらべ歌遊び・赤ちゃん絵本の読み聞かせなど 対象: 0～2歳児と保護者	奇数月第3水曜日 計4回	52人	
おはなしのへや	ストーリーテリング(おはなしたまたまばこ) 対象: 幼児～大人	毎月第4土曜日 計8回	48人	
出張おはなし会	高齢者サロン 広芝集会所	11/16	8人	
他課連携等	出張おはなし会 未就学児対象おはなし会 げんきひろば 年少組おはなしタイム 東宇治幼稚園	7/7,11/19,3/17 12/2	56人 19人	
学校連携等	図書館見学 幼稚園(親子見学会) 東宇治幼稚園 もも組	11/9～11	41人	
課題解決支援事業	図書館のスマートフォン体験講座	1/12,2/9	10人	

☆ 西宇治図書館

行事名	内 容	月日及び実施数・参加者数
図書展示	成人書 「戸外であそぼう!」 「6月は環境月間」 「空の本」 「トップの矜持」 「平和図書展」 「聞かせてください あなたの心の声」自殺予防週間協賛図書展示 「作る・造る・創る」 アルツハイマー月間協賛ミニ図書展示 「絵画の謎」 「中高生はコレ!」 「暴力を許さない。」オレンジリボン・パープルリボンキャンペーン 「追悼 瀬戸内寂聴さん」 「思考を深めるパラドックスの世界」 「年末年始に読みたい本」 「人生の戦略! ○○力を手に入れよう」 「明治、大正、昭和 ちよっと昔へタイムスリップ」 「渾身の1冊」 「あなたの笑顔が見たい」自殺対策強化月間協賛図書展示 「追悼 西村京太郎さん」 「あなたのスタート応援します。」	4/15～4/24 6/22～6/30 7/1～7/20 7/21～8/9 8/11～8/31 9/1～9/15 9/16～10/6 9/15～9/30 10/7～10/20 10/21～11/11 11/12～11/25 11/12～11/28 11/26～12/15 12/16～1/12 1/13～2/2 2/3～3/2 3/3～3/23 3/1～3/27 3/8～3/21 3/25～4/13
	児童書 「いきもの みーつけた!」 「めでたし めでたし」 「水の本」 「なにしてあそぶ?」 「世界の絵本」 「たべるの だいすき」 「秋、みいつけた!」 「中高生はコレ!」 「はやね はやおき 朝ごはん」早寝早起き朝ごはんフォーラムin宇治協賛図書展示 「ゆきや こんこん」 「メリークリスマス」 「なんでも やってみタイガー!」 「チャレンジクッキング」 「はるはもうすぐ」 「食べちゃうぞ!? ガオー!」	4/13～4/25 6/22～7/11 7/13～8/1 8/3～8/22 8/24～9/12 9/14～10/10 10/12～10/31 10/21～11/11 11/9～11/23 11/25～12/12 12/14～12/26 1/5～1/23 1/25～2/13 2/19～3/13 3/15～4/10
読書推進事業	子ども読書の日記念行事「おはなしおはなしドンドンドン」 出演 なんりょう文庫・サークルさんりんしゃ 夏休みリサイクル工作教室「廃ガラスでモザイクアートを作ろう!」 講師 城南衛生管理組合 エコ・ポート長谷山 夏休み 夜のドキドキおはなし会 大人のためのおはなしを楽しむ会 おはなしたまたまばこ共催 宇治市子ども読書の日記念事業 西宇治図書館クイズラリー 大人のリサイクル工作「Xmasウィンドウペンダントで聖夜の気分」 講師 城南衛生管理組合 エコ・ポート長谷山 図書館の楽しいクリスマス会 出演 おはなしたまたまばこ・サークルさんりんしゃ 読書推進講座 「惟喬親王と子守神社」 講師 小寺 慶昭さん(龍谷大学名誉教授) 小さなアートギャラリー「ちよっと昔にタイムスリップ」 歴史資料館と共催	4/29 中止 8/11 16人 8/12・8/13 18人 10/7 27人 10/29～11/23 242人 12/8 11人 12/21 28人 3/25 35人 2/19～5/5
おはなし会	絵本の読み聞かせ・紙芝居など 対象 3歳～小学校低学年 対象 0～2歳児と保護者	毎月第3水曜日 計9回 60人 計5回 16人
おはなしのへや	ストーリーテリング(おはなしたまたまばこ) 対象 幼児～大人	毎月第1土曜日 計9回 95人
認知症に関する 展示・啓発	認知症・介護の本のコーナー開設(常設展示・8テーマ別) 出張高齢者サービス「レッツにしうじ(脳活性化教室)」 「れもんカフェ」	6/22～ 7/13,7/16 35人 7/17 13人
学校連携等	職業講話 北宇治中第2学年	10/26 41人
課題解決支援事業	図書館のスマートフォン体験講座	2/3,2/9 20人

今年度のとりくみ

中央図書館



「科学実験教室
「じしゃくのふしぎ」

(7月)



「ぬいぐるみのおとまり会」
(10月)



「図書展示
「ようこそ!
ミステリーの世界へ」(2月)



「中央図書館の落語会」
(3月)

東宇治図書館



「定例おはなし会」
(8月)



「早寝早起朝ごはんフォーラム
in 宇治協賛図書展示
「あさごはん、たべた?」
(11月)



「高齢者サロン出張
おはなし会」(11月)

西宇治図書館



「脳活性化教室」
(7月)



「夏休み
夜のドキドキ
おはなし会」(8月)



「スマートフォン
体験講座」(2月)

蔵 書 冊 数

1. 図書分類別蔵書

(単位：冊)

区分 分類別	中央図書館			東宇治図書館			西宇治図書館			団体貸出	
	郷土行政資料	成人書	児童書	郷土行政資料	成人書	児童書	郷土行政資料	成人書	児童書	児童書	
0 総記	100	3,396	572	12	887	176	15	1,072	191	分類せず	
1 哲学・宗教	36	5,829	354	14	2,172	125	4	2,346	111		
2 歴史・地理	757	10,389	2,462	310	2,609	652	332	3,908	693		
3 社会科学	2,087	16,050	1,940	560	4,877	810	763	5,485	685		
4 自然科学	77	7,683	4,681	21	3,036	1,634	35	3,107	1,348		
5 技術・工学	350	8,514	1,645	89	4,424	739	134	3,839	534		
6 産業	436	3,182	882	87	1,226	402	90	1,298	325		
7 芸術	226	10,366	1,991	73	3,804	747	65	4,604	681		
8 語学	18	2,133	691	10	695	192	11	835	171		
9 文学	342	47,009	20,892	144	20,886	5,858	135	27,635	5,608		
大活字本	0	1,796	302	0	43	0	0	162	0		
絵本	0	1,810	20,975	0	8	6,838	0	0	6,363		
紙芝居	0	0	1,168	0	0	391	0	0	326		
小計	4,429	118,157	58,555	1,320	44,667	18,564	1,584	54,291	17,036		
合計	181,141			64,551			72,911				5,528
総計	324,131										

(注) 成人書の絵本は外国絵本

2. その他の資料

	中央図書館	東宇治図書館	西宇治図書館	全館合計
カセットブック(巻)	2,114	694	654	3,462
CD(点)	142			142
DVD(点)	417			417
雑誌(タイトル)	82	49	47	
新聞(紙)	10	8	8	
新聞縮刷版(冊)	2	0	0	

3. 年間受入図書

(単位：冊)

	中央図書館	東宇治図書館	西宇治図書館	団体貸出	全館合計
購入	3,664	1,639	1,794	49	7,146
寄贈・その他	572	156	201	0	929
合計	4,236	1,795	1,995	49	8,075

4. 年間除籍資料

(単位：点)

	中央図書館	東宇治図書館	西宇治図書館	団体貸出	全館合計
図書(冊)	5,493	2,564	2,956	150	11,163
カセットブック(巻)	6	3	0	0	9
CD(点)	0				0
DVD(点)	3				3

蔵書冊数の推移

(単位：冊)

年度 区分	H.27	H.28	H.29	H.30	R.1	R.2	R.3
中央図書館	180,671	181,278	183,363	183,028	181,590	182,398	181,141
団体貸出	5,059	5,149	5,351	5,557	5,618	5,629	5,528
小計	185,730	186,427	188,714	188,585	187,208	188,027	186,669
東宇治図書館	63,914	64,052	65,214	65,213	65,126	65,320	64,551
西宇治図書館	72,903	72,552	73,549	73,827	73,621	73,872	72,911
合計	322,547	323,031	327,477	327,625	325,955	327,219	324,131

図書購入費の推移

年度 区分	人口	図書購入費	蔵書冊数	市民1人当たり	
				図書購入費	蔵書冊数
H.27	189,136 人	14,959,547 円	322,547 冊	79.1 円	1.71 冊
H.28	188,457 人	15,467,420 円	323,031 冊	82.1 円	1.71 冊
H.29	187,473 人	15,580,870 円	327,477 冊	83.1 円	1.75 冊
H.30	186,657 人	14,043,219 円	327,625 冊	75.2 円	1.76 冊
R.1	185,472 人	13,397,938 円	325,955 冊	72.2 円	1.76 冊
R.2	184,432 人	13,468,902 円	327,219 冊	73.0 円	1.77 冊
R.3	182,841 人	11,943,448 円	324,131 冊	65.3 円	1.77 冊

(注) H26年度に「大西利治文庫」創設

京都市図書館との相互利用

年度 区分	宇治市図書館		京都市図書館	
	登録者数	貸出冊数	登録者数	貸出冊数
R.1	72 人	8,560 冊	584 人	87,258 冊
R.2	63 人	8,319 冊	418 人	83,923 冊
R.3	71 人	8,470 冊	396 人	87,166 冊

(注) 京都市は、宇治市民の京都市図書館利用、宇治市は、京都市民の宇治市図書館利用

分類別貸出状況

(単位:点)

区分 分類	中央図書館		予約図書配本所		東宇治図書館		西宇治図書館		学校等団体貸出		団体貸出		合計	
	成人書	児童書	成人書	児童書	成人書	児童書	成人書	児童書	成人書	児童書	成人書	児童書	成人書	児童書
0 総記	3,010	878	208	33	1,408	343	1,383	449	0	9	0	4	6,009	1,716
1 哲学・宗教	8,783	739	639	44	5,099	343	3,835	252	0	3	0	6	18,356	1,387
2 歴史・地理	9,515	2,610	424	89	4,672	1,065	5,059	1,105	6	49	5	17	19,681	4,935
3 社会科学	15,422	2,156	941	95	6,488	903	7,751	963	28	50	2	23	30,632	4,190
4 自然科学	10,783	7,166	825	341	5,300	2,876	5,112	3,391	1	100	3	92	22,024	13,966
5 技術・工学	20,507	3,594	1,128	96	11,116	1,687	9,841	1,438	3	32	4	32	42,599	6,879
6 産 業	3,996	1,415	133	45	1,947	540	2,054	600	3	41	1	13	8,134	2,654
7 芸 術	10,974	3,268	536	97	4,509	1,310	5,479	1,285	25	53	8	73	21,531	6,086
8 語 学	2,004	882	67	20	745	223	976	294	0	4	0	15	3,792	1,438
9 文 学	93,559	30,059	5,257	868	49,189	10,425	51,868	10,026	8	67	147	975	200,028	52,420
大活字本	997	379	42	0	203	12	902	8	0	0	0	0	2,144	399
絵 本	370	46,990	6	1,097	219	24,780	286	25,184	0	53	0	1,716	881	99,820
紙芝居	—	1,596	—	8	—	1,613	—	782	—	2	—	16	—	4,017
小 計	179,920	101,732	10,206	2,833	90,895	46,120	94,546	45,777	74	463	170	2,982	375,811	199,907
雑 誌	7,707	—	879	—	6,284	—	7,243	—	1	—	0	—	22,114	—
カセットブック	840	—	4	—	684	—	403	—	—	—	—	—	1,931	—
CD	252	—	—	—	6	—	5	—	—	—	—	—	263	—
DVD	2,249	—	—	—	53	—	83	—	—	—	—	—	2,385	—
相互貸借	1,110	—	254	—	1,043	—	1,002	—	—	—	—	—	3,409	—
合 計	192,078	101,732	11,343	2,833	98,965	46,120	103,282	45,777	75	463	170	2,982	405,913	199,907
総 計	293,810		14,176		145,085		149,059		538		3,152		605,820	

(注)成人書の絵本は外国絵本

(注)団体貸出は地域・家庭文庫等への貸出分

(注)新型コロナウイルス感染症拡大防止のための臨時休館期間あり

月別貸出状況

(単位:点)

区分 月	中央図書館		予約図書配本所		東宇治図書館		西宇治図書館		学校等団体貸出		団体貸出		合計	
		内児童書		内児童書		内児童書		内児童書		内児童書		内児童書		内児童書
4月	24,981	7,665	1,464	271	12,346	3,494	13,018	3,590	37	31			51,846	15,051
5月	7,077	1,394	0	0	5,508	1,384	3,969	836	86	77	51	51	16,691	3,742
6月	16,648	4,851	1,566	296	9,005	2,901	8,758	2,443	56	19	929	868	36,962	11,378
7月	27,997	11,766	1,624	324	13,559	4,769	14,258	4,873	73	73	828	774	58,339	22,579
8月	31,293	12,854	1,123	256	14,689	5,232	15,179	5,705	24	19			62,308	24,066
9月	26,515	8,834	0	0	13,598	4,238	12,910	3,877	78	70			53,101	17,019
10月	31,003	9,938	1,761	298	13,941	4,197	14,059	4,120	10	8			60,774	18,561
11月	24,054	8,452	1,242	244	12,491	3,911	12,777	3,655	81	78	723	718	51,368	17,058
12月	23,907	8,504	1,309	264	11,769	3,591	12,995	4,317	27	22	300	251	50,307	16,949
1月	28,548	9,693	1,271	261	13,423	4,352	14,623	4,535	60	60	120	120	58,045	19,021
2月	24,722	8,628	1,255	302	11,903	3,880	12,800	3,803	2	2	201	200	50,883	16,815
3月	27,065	9,153	1,561	317	12,853	4,171	13,713	4,023	4	4			55,196	17,668
合計	293,810	101,732	14,176	2,833	145,085	46,120	149,059	45,777	538	463	3,152	2,982	605,820	199,907

(注)団体貸出は地域・家庭文庫等への貸出分

(注)4月・5月・6月は新型コロナウイルス感染症拡大防止のための臨時休館期間あり

(注)4月・5月・6月・8月・9月は新型コロナウイルス感染症拡大防止のための配本サービス休止期間あり

年度別貸出点数の推移

(単位:点)

区分 年度	中央図書館		予約図書配本所		東宇治図書館		西宇治図書館		学校等団体貸出		団体貸出		合計		市民 1人当たり 貸出点数	開館日 1日当たり 貸出点数
	内児童書		内児童書		内児童書		内児童書		内児童書		内児童書		内児童書			
H.27	384,842	123,470	13,628	1,431	201,795	61,441	213,342	61,044	1,786	1,615	4,980	4,871	820,373	253,872	4.34	2,858
H.28	378,004	119,888	15,718	1,740	194,802	63,360	213,647	63,716	1,473	1,448	5,349	5,240	808,993	255,392	4.29	2,849
H.29	375,489	120,434	15,952	2,262	187,058	61,825	204,744	63,082	1,025	970	5,232	5,014	789,500	253,587	4.21	2,770
H.30	387,924	124,381	16,851	3,016	185,776	60,892	200,040	58,421	1,425	1,359	4,889	4,562	796,905	252,631	4.27	2,796
R.1	348,118	114,261	14,482	1,984	163,323	50,649	175,527	52,170	1,260	1,211	4,835	4,344	707,545	224,619	3.81	2,711
R.2	289,998	95,097	15,119	2,958	142,183	42,210	150,699	42,308	1,150	1,105	4,200	3,872	603,349	187,550	3.27	2,330
R.3	293,810	101,732	14,176	2,833	145,085	46,120	149,059	45,777	538	463	3,152	2,982	605,820	199,907	3.31	2,118

(注)R.1年度以降は新型コロナウイルス感染症拡大防止のための臨時休館期間あり

予約図書配本所別利用状況

(単位:冊・人)

月	配本 回数	木幡公民館		横浜コミュニティ センター		開地域福祉 センター		南宇治コミュニティ センター		京都文教大学 図書館		男女共同参画支援 センター		計	
		貸出 冊数	利用 人数	貸出 冊数	利用 人数	貸出 冊数	利用 人数	貸出 冊数	利用 人数	貸出 冊数	利用 人数	貸出 冊数	利用 人数	貸出 冊数	利用 人数
4月	4	427	189	142	57	309	114	315	143	4	3	267	116	1,464	622
5月	0	0	0	0	0	0	0	0	0	0	0	0	0	0	0
6月	3	453	168	142	44	295	104	371	126	28	9	277	115	1,566	566
7月	4	481	216	140	54	321	120	321	152	32	11	329	123	1,624	676
8月	3	341	141	106	45	206	95	243	101	31	6	196	99	1,123	487
9月	0	0	0	0	0	0	0	0	0	0	0	0	0	0	0
10月	4	552	207	136	55	274	107	390	142	34	10	375	147	1,761	668
11月	4	391	198	79	42	212	101	239	129	19	12	302	133	1,242	615
12月	4	426	202	84	44	216	98	253	124	25	11	305	127	1,309	606
1月	4	418	199	96	42	217	103	250	122	26	10	264	119	1,271	595
2月	3	386	161	79	32	213	83	211	93	11	6	355	116	1,255	491
3月	5	536	243	79	46	282	127	305	142	37	13	322	158	1,561	729
合計	38	4,411	1,924	1,083	461	2,545	1,052	2,898	1,274	247	91	2,992	1,253	14,176	6,055

(注)原則毎週木曜日に配本

(注)CD・DVDについては、配本所での貸出不可

(注)4月・5月・6月・8月・9月は新型コロナウイルス感染症拡大防止のための配本サービス休止期間あり

予約図書配本サービスとは

利用者の利便性向上を目的として、市内6ヶ所の配本所に週1回、利用者が予約した図書を搬送し、そこで貸出等を行うサービスです。

地区別登録者数

(単位：人)

地 区	地区人口	登録者数	登録率	実質利用者数	
六地藏	2,646	295	11.1%	六地藏	50
木 幡	30,410	8,491	27.9%	木 幡	1,960
平尾台	1,830	539	29.5%	平尾台	128
五ヶ庄	15,926	5,896	37.0%	五ヶ庄	1,475
菟 道	8,686	2,931	33.7%	菟 道	772
羽戸山	1,454	709	48.8%	羽戸山	228
志津川	224	47	21.0%	志津川	17
笠取・炭山	441	125	28.3%	笠取・炭山	24
二尾・池尾	37	14	37.8%	二尾・池尾	3
明星町	2,307	862	37.4%	明星町	216
宇 治	20,990	8,215	39.1%	宇 治	1,961
琵琶台	1,368	686	50.1%	琵琶台	194
折居台	1,768	1,198	67.8%	折居台	435
天神台	781	349	44.7%	天神台	110
白 川	854	260	30.4%	白 川	84
神 明	6,168	2,122	34.4%	神 明	452
羽拍子町	1,694	538	31.8%	羽拍子町	146
南陵町	1,945	749	38.5%	南陵町	206
槇島町	14,685	3,185	21.7%	槇島町	525
小倉町	19,026	6,447	33.9%	小倉町	1,368
伊勢田町	16,407	5,969	36.4%	伊勢田町	1,302
安田町	211	61	28.9%	安田町	11
開 町	2,285	892	39.0%	開 町	190
広野町	18,935	6,876	36.3%	広野町	1,637
寺山台	909	368	40.5%	寺山台	104
大久保町	10,854	2,099	19.3%	大久保町	460
市内計	182,841	59,923	32.8%	市内計	14,058
市外計		708		市外計	115
広域利用		595		広域利用	200
合 計	182,841	61,226		合 計	14,373

- (注) 1 登録者数のうち中学生以下は9,384人
 2 実質利用者は、R.3年度に貸出実績のある登録者
 3 登録者数は、10年以上利用のない者を除く

地区別貸出状況

(単位：冊)

	中 央	東宇治	西宇治	全館合計	地区人口	地区別比率	地区人口一人 当たり貸出冊数
六地蔵	267	1,349	86	1,702	2,646	0.30%	0.64
木 幡	14,557	56,899	938	72,394	30,410	12.70%	2.38
平尾台	1,302	3,646	70	5,018	1,830	0.88%	2.74
五ヶ庄	11,603	50,988	830	63,421	15,926	11.13%	3.98
菟 道	17,191	12,427	1,271	30,889	8,686	5.42%	3.56
羽戸山	3,355	8,311	61	11,727	1,454	2.06%	8.07
志津川	425	54	0	479	224	0.08%	2.14
炭 山	804	127	0	931	293	0.16%	3.18
二 尾	2	104	0	106	31	0.02%	3.42
池 尾	3	0	0	3	6	0.00%	0.50
東笠取	9	0	0	9	40	0.00%	0.23
西笠取	50	9	0	59	108	0.01%	0.55
明星町	6,171	2,051	31	8,253	2,307	1.45%	3.58
宇 治	60,267	2,099	12,947	75,313	20,990	13.21%	3.59
琵琶台	9,029	24	42	9,095	1,368	1.60%	6.65
折居台	31,499	8	140	31,647	1,768	5.55%	17.90
天神台	4,644	40	123	4,807	781	0.84%	6.15
白 川	3,842	3	25	3,870	854	0.68%	4.53
神 明	14,926	494	1,504	16,924	6,168	2.97%	2.74
羽拍子町	2,331	147	2,532	5,010	1,694	0.88%	2.96
南陵町	5,807	23	4,572	10,402	1,945	1.83%	5.35
槇島町	8,004	723	7,812	16,539	14,685	2.90%	1.13
小倉町	9,519	526	48,693	58,738	19,026	10.31%	3.09
伊勢田町	6,650	815	43,127	50,592	16,407	8.88%	3.08
安田町	0	0	239	239	211	0.04%	1.13
開 町	3,940	129	2,273	6,342	2,285	1.11%	2.78
広野町	54,902	619	8,542	64,063	18,935	11.24%	3.38
寺山台	4,207	18	200	4,425	909	0.78%	4.87
大久保町	8,407	203	8,320	16,930	10,854	2.97%	1.56
市 外	10,097	3,249	4,681	18,027			
合 計	293,810	145,085	149,059	587,954	182,841	100.00%	

(注) 予約図書配本所での貸出分は含まない
団体貸出分・学校等団体貸出分は含まない

予 約 ・ リ ク エ ス ト

受付件数 (単位:点)

中央図書館	52,935	(39,880)
東宇治図書館	29,822	(20,348)
西宇治図書館	30,857	(18,778)
合 計	113,614	(79,006)

(注) ()内はインターネット予約受付数
 予約図書配本所分は中央図書館で一括受付
 (注) 新型コロナウイルス感染症拡大防止のための臨時休館期間あり

処理件数 (単位:点)

	所 蔵	購 入	他館から借用	不 要	期限切れ	不能他	合 計
中央図書館	35,366	1,252	1,041	495	2,130	414	40,698
予約図書配本所	13,484	375	244	143	526	112	14,884
東宇治図書館	26,259	1,022	1,032	419	1,260	52	30,044
西宇治図書館	27,064	1,098	999	631	1,193	18	31,003
合 計	102,173	3,747	3,316	1,688	5,109	596	116,629

電 子 図 書 館 サ ー ビ ス

24時間いつでもパソコン、スマートフォン、タブレット端末を使って電子書籍を借りて読むことができる「電子図書館サービス」を令和3年3月24日から実施しています。

1 1人あたりの貸出点数・期間	2 登録者数	2,490人
点数 (図書館で借りている本とは別に) 2点	3 登録点数	5,869点
期間 14日間	4 のべ貸出人数	7,563人
	5 のべ貸出点数	11,614点

障 害 者 サ ー ビ ス

視力に障害がある方へのサービスとして、点字図書やデージー図書などの収集貸出を行い、リーディングボランティアの協力を得て、「声のとしよかんだより」の作成送付などを実施しています。また、障害のため来館が困難な利用者への郵送貸出を行っています。

1 資 料			
点 字 図 書 (所蔵資料)	87 タイトル	183 冊	
デ イ ジ ー 図 書 (京都ライトハウス借用)	105 タイトル	105 点	
大 活 字 本 (所蔵資料)		2,303 冊	
2 登録者数	51人		
3 貸 出	デ イ ジ ー 図 書 5人	280 点	
4 郵送貸出	利用登録 6人	貸出冊数 24 冊	

来 館 者 数

(単位:人)

	中央図書館	東宇治図書館	西宇治図書館	合 計
R.1年度	131,666	75,335	82,077	289,078
R.2年度	91,674	57,669	58,593	207,936
R.3年度	97,267	64,167	58,418	219,852

(注) 新型コロナウイルス感染症拡大防止のための臨時休館期間あり

相互貸借

(単位:冊)

相手館	貸出	借用	相手館	貸出	借用	相手館	貸出	借用
京都府立	85	1,430	南丹市中央	46	43	大阪府立	0	8
京都学・歴彩館	0	1	南丹市八木	30	0	大阪市立	0	2
京都市中央	101	53	南丹市日吉	20	0	堺市立	0	1
京都市北	61	3	南丹市美山	29	0	吹田市中央	0	2
京都市左京	94	9	京丹波町丹波	50	5	豊中市庄内	0	1
京都市岩倉	23	9	京丹波町瑞穂	7	0	枚方市中央	0	4
京都市東山	25	1	京丹波町和知	4	0	滋賀県立	0	17
京都市下京	58	6	京丹波町交流ラウンジ	4	0	大津市立	3	0
京都市南	60	8	福知山市中央	23	109	大津市北	3	0
京都市吉祥院	47	9	福知山市三和	2	0	近江八幡市立	0	1
京都市久世	9	3	福知山市大江	2	0	多賀町立	0	1
京都市右京中央	88	40	舞鶴市東	75	67	長浜市長浜	1	1
京都市伏見中央	89	16	舞鶴市西	86	32	東近江市能登川	1	0
京都市醍醐中央	36	45	綾部市	99	71	守山市立	2	0
京都市向島	29	2	宮津市	40	93	兵庫県立	0	5
京都市醍醐	30	5	伊根町ほっと館	44	2	神戸市中央	0	1
京都市久我	12	2	伊根町本庄	2	2	加東市滝野	1	0
京都市山科	75	6	与謝野町	18	12	奈良県立	0	5
京都市西京	31	8	与謝野町野田川	56	25	大淀町立	1	0
京都市洛西	84	5	与謝野町加悦	22	28	広陵町立	2	0
京都市みらい館	28	0	京丹後市峰山	74	13	和歌山県立	0	4
京都市移動	0	2	京丹後市大宮	30	42	青森県立	0	1
向日市	63	24	京丹後市あみの	14	80	さいたま市立	0	1
長岡京市	84	80	京丹後市丹後	13	30	埼玉県立久喜	0	1
大山崎町	65	23	京丹後市弥栄	3	21	岡崎市中央	0	1
城陽市	101	79	京丹後市久美浜	13	14	岐阜県立	0	1
八幡市市民	100	281	京都先端科学大学	0	2	倉敷市中央	1	0
京田辺市中央	42	51	京都工芸繊維大学	1	1	大田市立	0	1
久御山町	17	34	京都女子大学	0	1	福岡市中央	1	0
井手町	3	52	京都橘大学	3	3	小計(府外)	16	59
宇治田原町	20	73	京都府立大学	2	0			
木津川市中央	37	68	同志社大学	0	1			
木津川市加茂	34	68	ノートルダム女子大学	0	1			
木津川市山城	62	71	花園大学	0	0			
笠置町	5	0	福知山公立大学	1	0			
和束町	8	4	佛教大学	3	1			
精華町	59	111	小計(府内)	2,679	3,564			
南山城村	4	0						
亀岡市中央	94	183				合計	2,695	3,623

団 体 貸 出（地域・家庭文庫等への貸出）

児童の読書普及活動を進めている地域・家庭文庫(7団体)、笠取地区(3団体)、青少年センター(3団体)に加え、令和元年度後期よりUjiふれあい教室に貸出しています。計14団体に対して、年2回、主に児童書を中心に貸出し、読書活動の推進を図っています。

令和3年度の貸出冊数は、3,152冊(内、児童書2,982冊)でした。

地 域・家庭文庫一覧（団体貸出利用）

文庫名	所在地	代表者
御蔵山どんどん文庫	御蔵山集会所	納橋 志津子
新半白子ども文庫	新半白集会所	竹村 康子
菟道みどり文庫	菟道集会所	松谷 姉麻子
なんりょう文庫	南陵北集会所	長尾 まき子
にんじん文庫	且椋公会堂分館	前田 美恵
宮谷文庫	広野宮谷集会所	村屋 麻生
ほんのへや	個人宅	俣野 良子

学 校 等 団 体 貸 出

学校等との連携を深め、学校等図書館の運営を支援するため、平成19年5月より、学校等への貸出を実施しています。貸出冊数は、1校・園あたり100冊までとし、貸出期間は1か月としています。

(単位:冊)

区分 年度	登録団体数				利用団体数				貸出冊数			
	幼稚園	小学校	中学校	合計	幼稚園	小学校	中学校	合計	幼稚園	小学校	中学校	合計
H.27	4	22	10	36	0	17	2	19	0	1,669	117	1,786
H.28	4	22	10	36	1	18	3	22	1	1,396	76	1,473
H.29	4	22	10	36	0	16	3	19	0	974	51	1,025
H.30	4	22	10	36	1	17	2	20	6	1,290	129	1,425
R.1	4	22	10	36	0	13	2	15	0	739	521	1,260
R.2	3	22	10	35	0	16	3	19	0	701	449	1,150
R.3	3	22	10	35	0	14	1	15	0	493	45	538

(注)R.1年度以降は新型コロナウイルス感染症拡大防止のための臨時休館期間あり

リサイクル事業

限りある資源の有効活用を目的として、リサイクル市を開催し、除籍した図書や保存期間の過ぎた雑誌などを市民に還元しています。また、市内の保育所、幼稚園、育成学級等に児童書を中心としたリサイクル図書を提供しています。

リサイクルした冊数

(単位:冊)

年度	H.27	H.28	H.29	H.30	R.1	R.2	R.3
冊数	5,854	5,682	4,943	7,125	5,777	5,222	5,595

受入雑誌一覧

No.	誌名	刊行	発売日	中央	東館	西館	No.	誌名	刊行	発売日	中央	東館	西館
1	AERA	週刊	月曜日	○	○	○	34	皇室	季刊	1・4・7・10月	○	○	○
2	明日の友	隔月	偶数月5日	○			35	子供の科学	月刊	10日			○
3	あまから手帖	月刊	23日	○			36	こどものとも	月刊	3日	○		○
4	ar	月刊	12日		○		37	こどものとも(年少版)	月刊	3日	○		○
5	一個人	季刊	1・4・7・10月	○			38	こどものとも(年中向)	月刊	3日		○	
6	一枚の繪	隔月	奇数月21日		○		39	子どもの本棚	月刊	20日	○		
7	ENGLISH JOURNAL	月刊	6日	○		○	40	ゴルフダイジェスト	月刊	21日		○	
8	美しいキモノ	季刊	2・5・8・11月	○			41	碁ワールド	月刊	20日	○		○
9	栄養と料理	月刊	9日		○		42	SAVVY	月刊	23日			○
10	ESSE	月刊	7日	○			43	サッカーマガジン	隔月	偶数月24日	○	○	
11	オートバイ	月刊	1日	○			44	サライ	月刊	10日	○	○	
12	オール読物	月刊	22日	○	○		45	JR 時刻表	月刊	20日		○	
13	男の隠れ家	月刊	27日	○			46	JTB 時刻表	月刊	20日	○		○
14	オレンジページ	月2	2・17日	○	○		47	週刊朝日	週刊	火曜日		○	
15	音楽の友	月刊	18日	○			48	週刊エコノミスト	週刊	月曜日			○
16	会社四季報	季刊	3・6・9・12月	○	○	○	49	週刊ゴルフダイジェスト	週刊	火曜日	○		
17	かがくのとも	月刊	3日		○		50	週刊新潮	週刊	木曜日		○	○
18	CG (CarGraphic)	月刊	1日			○	51	週刊ダイヤモンド	週刊	月曜日		○	
19	家庭画報	月刊	1日			○	52	週刊東洋経済	週刊	月曜日	○		
20	キネマ旬報	月2	5・20日	○			53	週刊文春	週刊	木曜日	○		○
21	京都	月刊	10日	○	○	○	54	週刊ベースボール	週刊	水曜日		○	○
22	きょうの健康	月刊	21日		○	○	55	趣味の園芸	月刊	21日	○	○	○
23	きょうの料理	月刊	21日	○	○	○	56	趣味の園芸 やさいの時間	隔月	奇数月21日			○
24	CLasism	季刊	2・5・8・11月	○		○	57	ジュリスト	月刊	25日	○		
25	CLASSY	月刊	28日			○	58	将棋世界	月刊	3日	○		○
26	暮らしの手帖	隔月	奇数月25日	○	○	○	59	小説現代	月刊	22日			○
27	CREA	季刊	3・6・9・12月		○		60	小説すばる	月刊	17日	○		
28	CREA Traveller	季刊	1・4・7・10月	○			61	人権と部落問題	月刊	1日	○		
29	クロワッサン	月2	10・25日	○	○	○	62	新潮	月刊	7日	○		
30	クーヨン	月刊	3日		○		63	スクリーン	月刊	21日		○	○
31	芸術新潮	月刊	25日	○			64	すてきにハンドメイド	月刊	21日	○	○	○
32	月刊自家用車	月刊	1日	○			65	住まいの設計	隔月	奇数月21日	○	○	○
33	月刊武道	月刊	28日	○			66	相撲	月刊	15日	○		

No.	誌名	刊行	発売日	中央	東館	西館	No.	誌名	刊行	発売日	中央	東館	西館
67	世界	月刊	8日	○			100	幡	月刊	1日		○	
68	煎茶道	月刊	5日	○	○		101	美的	月刊	23日	○		
69	壮快	月刊	16日	○			102	BE-PAL	月刊	10日		○	○
70	ターザン	月2	第2・4木曜日	○			103	ファインボーイズ	月刊	10日	○		
71	たくさんのふしぎ	月刊	3日	○			104	婦人画報	月刊	1日		○	
72	ダ・ヴィンチ	月刊	6日	○			105	婦人公論	月刊	15日	○	○	○
73	旅の手帖	月刊	10日			○	106	部落解放	月刊	20日	○		
74	短歌	月刊	25日	○			107	BRUTUS	月2	1・15日	○		
75	ちいさなかがくのとも	月刊	3日	○			108	President	月2	第2・4月曜日	○		
76	中央公論	月刊	10日	○		○	109	文学界	月刊	7日	○		
77	つり人	月刊	25日	○			110	文芸春秋	月刊	10日	○	○	○
78	鉄道ジャーナル	月刊	21日	○			111	Baby-mo	季刊	3・6・9・12月	○		○
79	鉄道ファン	月刊	21日		○		112	Popteen	月刊	1日		○	
80	ディズニーマガジン	月刊	25日	○			113	毎日が発見	月刊	28日			○
81	デジタルカメラマガジン	月刊	20日			○	114	ミセス ※2021.4月号をもって休刊	月刊	7日	○		
82	天文ガイド	月刊	5日	○			115	MORE	月刊	28日	○		
83	図書館雑誌	月刊	20日	○			116	MOE	月刊	3日	○		
84	Driver	月刊	20日		○		117	山と溪谷	月刊	15日	○		
85	ナショナルジオグラフィック日本版	月刊	30日	○			118	ゆうゆう	月刊	25日		○	
86	Number	月2	隔週木曜日		○	○	119	ゆほびか	月刊	16日		○	
87	ニコラ	月刊	1日	○			120	LEE	月刊	7日	○		○
88	日経エンタテインメント	月刊	4日	○			121	LEAF	隔月	偶数月25日	○	○	
89	日経 TRENDY	月刊	4日	○	○		122	旅行読売	月刊	2日		○	
90	日経 PC21	月刊	24日	○	○		123	歴史街道	月刊	6日			○
91	日経マネー	月刊	21日	○	○	○	124	レタスクラブ	月刊	25日			○
92	日本児童文学	隔月	奇数月9日	○									
93	News Week 日本版	週刊	水曜日	○	○	○							
94	Newsがわかる	月刊	15日		○								
95	Newton	月刊	26日		○	○							
96	ノジュール	月刊	月末			○							
97	俳句	月刊	25日	○									
98	俳句四季	月刊	20日	○									
99	ハルメク	月刊	10日			○							

図書館サークル登録団体

名 称	代 表 者
宇治市史を学ぶ会	辻田 正春
おはなしたまてばこ	佐藤 るり子
絵本サークル ぐるんぱ	重命 朝子
本の修理ボランティア	三木 慎一
サークル さんりんしゃ	石川 幸子
おはなしサークル たんぽぽ	百田 例子
宇治の語り部 「かわせみ」	北森 紀子

購 入 新 聞 一 覧

	新 聞 名	中央 図書館	保存 期間	東宇治 図書館	保存 期間	西宇治 図書館	保存 期間
1	京都新聞 朝・夕刊	○	5年	○	1か月	○	1年
2	朝日新聞 朝・夕刊	○	2年	○	1か月	○	3か月
3	毎日新聞 朝・夕刊	◎(注1)	2年	○	1か月	○	3か月
4	読売新聞 朝・夕刊	○	2年	○	1か月	○	3か月
5	日本経済新聞 朝・夕刊	◎(注1)	2年	○	1か月	○	3か月
6	産経新聞 朝・夕刊	○	2年	○	1か月	○	3か月
7	日刊工業新聞 日刊	○	2年				
8	The JAPAN TIMES 日刊	○	2年				
9	スポーツニッポン 日刊	○	2年			○	3か月
10	日刊スポーツ 日刊			○	1か月		
11	洛タイ新報 日刊	○(注2)	永年	○	1か月	○	1年

(注1) ◎印は、縮刷版あり

日本経済新聞	1989年(平成元年)	4月から	保存
毎日新聞	1984年(昭和59年)	1月から	保存
洛南タイムス	1983年(昭和58年)	1月から	2018年(平成30年)9月まで 保存

(注2) 洛南タイムス 1948年(昭和23年) 1月から 2018年(平成30年)9月まで 保存

※ 「宇治新報」に名称変更 1951年(昭和26年) 1月から 1951年(昭和26年)9月まで 保存

※ 「新宇治新聞」に名称変更 1951年(昭和26年) 9月から 1953年(昭和28年)4月まで 保存

城南新報 1975年(昭和50年) 1月から 2018年(平成30年)9月まで 保存

洛タイ新報 2018年(平成30年) 10月から 洛南タイムスと城南新報が統合

ベストリーダー

<成人書部門>

順位	書名	利用回数	順位	書名	利用回数
総記			歴史・伝記・地理		
1	メモの魔力 (前田裕二)	41	1	女帝小池百合子 (石井妙子)	56
2	FACTFULNESS (ハンス・ロスリング)	36	2	京都	26
3	今すぐ使えるかんたんExcel & Word 2010 (技術評論社編集部)	22	3	日本国紀 (百田尚樹)	24
4	日本人の9割がやっている残念な習慣 (ホームライフ取材班)	20	4	京都歴史地図帖 (歴史探訪研究会)	23
4	できるZoomビデオ会議が使いこなせる本 (法林岳之)	20	5	東海自然歩道 (津口哲也)	21
6	この1冊、ここまで読むか! (鹿島茂)	19	5	サピエンス全史 上, 下 (ユヴァル・ノア・ハラリ)	21
7	55才からのパソコン入門 (丹羽信夫)	18	5	京都の歴史を足元からさぐる 宇治・筒木・相楽の巻 (森浩一)	21
7	コロナとパカ (ピートたけし)	18	8	山と高原地図GUIDE関西トレッキングBESTコース	20
7	50代からのSNS (馬場寿実)	18	8	京都はんなりこものとおやつ (ナカムラユキ)	20
7	文春の流儀 (木俣正剛)	18	10	一度読んだら絶対に忘れない世界史の教科書 (山崎圭一)	19
7	「読む」って、どんなこと? (高橋源一郎)	18	10	一日乗車券でめぐる京都さんぽ	19
7	LINE完全マニュアル (桑名由美)	18	10	るるぶ淡路島 '22	19
哲学・宗教			社会科学・教育		
1	嫌われる勇氣 (岸見一郎)	51	1	ぼくはイエローでホワイトで、ちょっとブルー (ブレイディみかこ)	77
2	「繊細さん」の本 (武田友紀)	45	2	老いの福袋 (樋口恵子)	46
3	渋沢栄一「生き方」を磨く (渋沢栄一)	37	3	「育ちがいい人」だけが知っていること (諏内えみ)	41
4	還暦からの底力 (出口治明)	28	4	在宅ひとり死のススメ (上野千鶴子)	39
4	70歳のたしなみ (坂東真理子)	28	5	老〜い、どん! (樋口恵子)	33
6	極上の孤独 (下重暁子)	25	6	ケーキの切れない非行少年たち (宮口幸治)	32
7	Think clearly (ロルフ・ドペリ)	21	7	人は、なぜ他人を許せないのか? (中野信子)	27
7	ほどよい距離が見つかる本 (古宮昇)	21	8	私は組長の息子でした (若井凡人)	25
9	きっと、うまくいくよ (伊藤守)	20	8	人は話し方が9割 (永松茂久)	25
9	妻のトリセツ (黒川伊保子)	20	10	男おひとりさま道 (上野千鶴子)	23
9	70歳が老化の分かれ道 (和田秀樹)	20			

順位	書名	利用回数	順位	書名	利用回数
自然科学・医学			産 業		
1	養老先生、病院へ行く (養老孟司)	29	1	交通誘導員ヨレヨレ日記 (柏耕一)	33
2	エンド・オブ・ライフ (佐々涼子)	27	2	チコちゃんに叱られる [1] (NHK「チコちゃんに叱られる!」制作班)	21
3	鎌田式「スクワット」と「かかと落とし」 (鎌田實)	24	3	JR九州と九州の鉄道をゆく	18
4	「空腹」こそ最強のクスリ (青木厚)	23	3	庭にほしい木と草の本 (草木屋)	18
4	ずぼらヨガ (崎田ミナ)	23	3	派遣添乗員ヘトヘト日記 (梅村達)	18
6	おとなのための数学アタマの体操 1日1問 (小田敏弘)	22	3	たのしい路上園芸観察 (村田あやこ)	18
7	1日1分見るだけで目がよくなる28のすごい写真 (林田康隆)	20	7	日本の路線図 (宮田珠己)	17
7	死ぬまで歩くにはスクワットだけすればいい (小林弘幸)	20	7	キッチンからはじめる再生栽培 (原由紀子)	17
9	その調理、9割の栄養捨ててます! (東京慈恵会医科大学附属病院栄養部)	19	9	イラストでわかるやさしいさし木・とり木・つぎ木 (松家昇)	16
9	おうち太り・栄養不足・自炊疲れすべて解決!テレワークごはん (女子栄養大学栄養クリニック)	19	9	駅スタンプの世界 (坪内政美)	16
9	歯は抜くな (岩田有弘)	19	9	ぞっこん!愛しの名列車 (櫻井寛)	16
9	医者が考案した「長生きみそ汁」 (小林弘幸)	19	9	指名が途切れない通訳ガイドの英語で日本紹介アイデアブック (島崎秀定)	16
9	自律神経を整える「長生き呼吸法」 (小林弘幸)	19	9	1970~80年代京阪電車の記録 (諸河久)	16
9	探求する精神 (大栗博司)	19	9	ごめんじゃすまない!自転車の事故 (岡田正樹)	16
9	歯医者さんのかかり方 (渡辺勝敏)	19			
順位	書名	利用回数	順位	書名	利用回数
技術工学・家政学			芸能・スポーツ		
1	フランス人は10着しか服を持たない [1] (ジェニファー・L・スコット)	37	1	一切なりゆき (樹木希林)	54
2	人生がときめく片づけの魔法 [1] (近藤麻理恵)	27	2	えんとつ町のプペル (にしのみきひろ)	38
3	クックパッドのおいしい激選!野菜レシピ (クックパッド株式会社)	26	3	樹木希林120の遺言 (樹木希林)	30
4	全部レンチン!やせるおかず作りおき [1] (柳澤英子)	25	4	あるかしら書店 (ヨシタケシンスケ)	29
4	「無印良品」で覚える収納のコツ (すはらひろこ)	25	5	どんなに体がたいたい人でもベターッと開脚できるようになるすごい方法 (Eiko)	27
6	58歳から日々を大切に小さく暮らす (ショコラ)	23	6	ヒカルの碁碁入門 実戦編 (石倉昇)	25
6	作りおきサラダ (主婦の友社)	23	6	樹木希林さんからの手紙 (NHK『クローズアップ現代+』+『知るしん』制作班)	25
6	LDKコーヒーの便利帖 よりぬきお得版 (晋遊舎)	23	6	白江治彦の手筋・ヘボ筋 (白江治彦)	25
9	もっと知りたい無印良品の収納 (本多さおり)	22	9	ぼく モグラ キツネ 馬 (チャーリー・マッケジー)	24
9	ひとり暮らしで知りたいことが全部のってる本 (主婦の友社)	22	10	基本詰碁123題 (石樽郁郎)	23
9	フライパン1つで100レシピ (高木ハツ江)	22			
9	身軽に暮らす (石川理恵)	22			
9	ホットサンドメーカーにはさんで焼くだけレシピ (西萩ヒュッテ)	22			
9	syunkonカフェごはん 4 (山本ゆり)	22			

順位	書名	利用回数	順位	書名	利用回数
言語			エッセイ・他		
1	大人の脳トレ！チコちゃんの漢字クイズ (NHK「チコちゃんに叱られる！」制作班)	25	1	九十歳。何がめでたい (佐藤愛子)	105
2	チャイ語入門 (李軼倫)	24	2	気がつけば、終着駅 (佐藤愛子)	70
2	フランス語がわかる (曾我祐典)	24	3	老いる意味 (森村誠一)	42
2	コレクションフランス語 2 (田島宏)	24	4	たべる生活 (群ようこ)	39
2	フランス語のABC (数江譲治)	24	5	人間の煩惱 (佐藤愛子)	37
6	ネイティブに伝わる英語のルールとマナー (上野陽子)	22	6	ふつうでない時をふつうに生きる (岸本葉子)	36
7	英熟語図鑑 (清水建二)	19	6	こころの散歩 (五木寛之)	36
8	DEAR ABBY悩める英語 (中沢幸夫)	18	8	嘘かまことか (平岩弓枝)	35
9	難読漢字の奥義書 (円満字二郎)	17	8	Go To マリコ (林真理子)	35
9	コレクションフランス語 1 (田島宏)	17	8	小福ときどき災難 (群ようこ)	35
			8	これで暮らす (群ようこ)	35
日本文学			外国文学		
1	希望の糸 (東野圭吾)	115	1	クララとお日さま (カズオ・イシグロ)	46
2	かがみの孤城 (辻村深月)	107	2	快読シェイクスピア (河合隼雄)	40
3	沈黙のパレード (東野圭吾)	105	3	82年生まれ、キム・ジョン (チョ・ナムジュ)	31
3	少年と犬 (馳星周)	105	4	ザリガニの鳴くところ (ディーリア・オーエンズ)	29
5	クスノキの番人 (東野圭吾)	103	5	アーモンド (ソン・ウォンピョン)	28
6	流浪の月 (凧良ゆう)	101	6	カササギ殺人事件 上, 下 (アンソニー・ホロヴィッツ)	20
7	魔力の胎動 (東野圭吾)	98	7	レンブラントをとり返せ (ジェフリー・アーチャー)	18
8	未来 (湊かなえ)	97	7	夜と霧 (ヴィクトール・E. フランクル)	18
9	白鳥とコウモリ (東野圭吾)	95	9	ライ麦畑でつかまえて (田中啓史)	17
10	ブラック・ショーマンと名もなき町の殺人 (東野圭吾)	92	9	やみつきチョコはアーモンドの香り (キャシー・アロン)	17
			9	壁の花の小さな嘘 (ステイシー・リード)	17
			9	葬られた勲章 上, 下 (リー・チャイルド)	17
			9	三体 (1) (劉慈欣)	17

ベストリーダー

<児童書部門>

順位	書名	利用回数	順位	書名	利用回数
日本のよみもの			絵本		
1	かいけつゾロリとなぞのまほう少女 (原ゆたか)	88	1	11ぴきのねこ (馬場のぼる)	84
1	かいけつゾロリのきょうふのプレゼント (原ゆたか)	88	2	どこからきたの?おべんとう (鈴木まもる)	75
3	かいけつゾロリとまほうのへや (原ゆたか)	81	2	バーババパのジュースづくり (アネット・チゾン)	75
4	かいけつゾロリあついぜ!ラーメンたいけつ (原ゆたか)	80	4	バーババパうみにでる (アネット・チゾン)	74
5	かいけつゾロリのきょうふのカーニバル (原ゆたか)	76	5	ミッケ! 6 (ウォルターウィック)	70
6	かいけつゾロリの王子さまになるほうほう (原ゆたか)	74	6	ノントンしゃっくりひくひく (キヨノサチコ)	67
7	きえた!?かいけつゾロリ (原ゆたか)	71	7	こぐまちゃんのどろあそび (わかやまけん)	66
8	かいけつゾロリのじごくりょこう (原ゆたか)	67	7	11ぴきのねことへんなねこ (馬場のぼる)	66
9	かいけつゾロリのめいたんていとうじょう (原ゆたか)	65	9	ノントンいもうといいな (キヨノサチコ)	65
10	かいけつゾロリのかいていたんけん (原ゆたか)	64	10	バーババパのすいしゃごや (アネット・チゾン)	64
			10	11ぴきのねことぶた (馬場のぼる)	64
順位	書名	利用回数	順位	書名	利用回数
外国のよみもの			知識の本		
1	ハリー・ポッターと秘密の部屋 (J. K. ローリング)	61	1	深海のサバイバル (ゴムドリ○○)	53
2	ハリー・ポッターと賢者の石 (J. K. ローリング)	59	2	ロボット世界のサバイバル 2 (金政郁)	50
3	ぼくのあいぼうはカモノハシ (ミヒヤエル・エングラウ)	54	2	エネルギー危機のサバイバル 1 (金政郁)	50
4	ハリー・ポッターとアズカバンの囚人 (J. K. ローリング)	49	4	ロボット世界のサバイバル 3 (金政郁)	49
5	ハリー・ポッターと炎のゴブレット 上, 下 (J. K. ローリング)	47	5	チョコレートのひみつ (春野まこと)	48
6	ハリー・ポッターと謎のプリンス 上, 下 (J. K. ローリング)	38	6	カラスのいいぶん (嶋田泰子)	47
7	ハリー・ポッターと不死鳥の騎士団 上, 下 (J. K. ローリング)	34	7	わたしたちのカメモシずかん (鈴木海花)	46
8	ハリー・ポッターと死の秘宝 上, 下 (J. K. ローリング)	33	8	原子力のサバイバル 1 (ゴムドリ○○)	45
9	おいで、アラスカ! (アンナ・ウォルツ)	29	9	おかねってなあに? (おかださえ)	44
10	マンモスとなぞの原始人 (メアリー・ポープ・オズボーン)	25	10	ゲーム&クリエイター パソコンのひみつ (マンガデザイナーズラボ)	42
10	恐竜の谷の大冒険 (メアリー・ポープ・オズボーン)	25			
10	番ネズミのヤカちゃん (リチャード・ウィルバー)	25			

よく視聴されたCD・DVD

順位	書名	利用回数	順位	書名	利用回数
	C D			D V D	
1	落語選集 第1巻～第10巻	(桂枝雀) 10	1	母をたずねて三千里	(楠葉宏三) 20
2	米朝十八番 1～8	(桂米朝) 8	2	となりのトトロ	(宮崎駿) 19
3	しぶちん	(山崎豊子) 6	2	魔女の宅急便	(宮崎駿) 19
4	さだまさし話のアルバム 第1巻～第3巻	(さだまさし) 5	4	インディ・ジョーンズ	(スティーブン・スピルバーグ) 18
4	親子できこう子ども落語集 ちりとてちん・たのきゅう	5	5	舟を編む	(石井裕也) 17
4	強力伝／八甲田山	(新田次郎) 5	5	トムとジェリー	(フレッド・クインビー) 17
7	親子できこう子ども落語集 どうぐや・大岡さばき	4	7	ビリギャル	(土井裕泰) 16
7	言葉が怖い	(向田邦子) 4	7	マジカル★ダンス	(美和彩香) 16
7	蟹工船	(小林多喜二) 4	7	天空の城ラピュタ	(宮崎駿) 16
7	城山三郎講演 第2集	(城山三郎) 4	7	トイストーリー	16
7	釈迦	(瀬戸内寂聴) 4	7	シンデレラ	16
7	銀河鉄道の夜	(宮沢賢治) 4	7	Disney's クリスマス・キャロル (ロバート・ゼメキス)	16
7	落語歳時記 1～8	4	7	ふしぎの国のアリス	16
			7	はみがきしようね	(林原めぐみ) 16
			7	ローマの休日	(ウィリアム・ウィラー) 16
			7	砂の器	(野村芳太郎) 16
			7	トムとジェリー 3	(フレッド・クインビー) 16
			7	はじめましてトーマスシリーズ ちいさなきかんしゃトビーとエドワード	16
			7	きかんしゃトーマス入門編 ソドー島ツアーへようこそ!	16

各 種 指 標

A	人 口	182,841人 (令和4年4月1日現在)
B	登 録 者 数	61,226人 (B' 市内登録者 59,923人)
C	実 質 利 用 者 (R3年度に貸出した登録者)	14,373人
D	職 員 数	21人 (うち会計年度任用職員(嘱託職員)9人)
E	貸 出 点 数	605,820点
F	蔵 書 冊 数	324,131冊
G	年 間 購 入 冊 数	7,146冊
H	図 書 購 入 費	11,943,448円 (R3年度)

1	登録率	$B'/A \times 100$	= 32.8%	(32.8)
2	市民1人当たりの貸出点数	E/A	= 3.31点	(3.27)
3	登録者1人当たりの貸出点数	E/B	= 9.9点	(9.5)
4	市民1人当たりの蔵書冊数	F/A	= 1.77冊	(1.77)
5	市民1人当たりの年間購入冊数	G/A	= 0.039冊	(0.044)
6	市民1人当たりの図書購入費	H/A	= 65.3円	(73.0)
7	職員1人当たりの奉仕人口	A/D	= 8,707人	(8,782)
8	職員1人当たりの貸出点数	E/D	= 28,849点	(28,731)
9	蔵書回転率	E/F	= 1.87回	(1.84)

(注) ()内は前年度数値

(注) 新型コロナウイルス感染症拡大防止のための臨時休館期間あり

年 報 令和 3 年度
(2021 年度)

発行年月 令和 4 年 11 月

発 行 宇治市中央図書館

〒611-0023

宇治市折居台 1 丁目 1 番地

☎0774-39-9256

