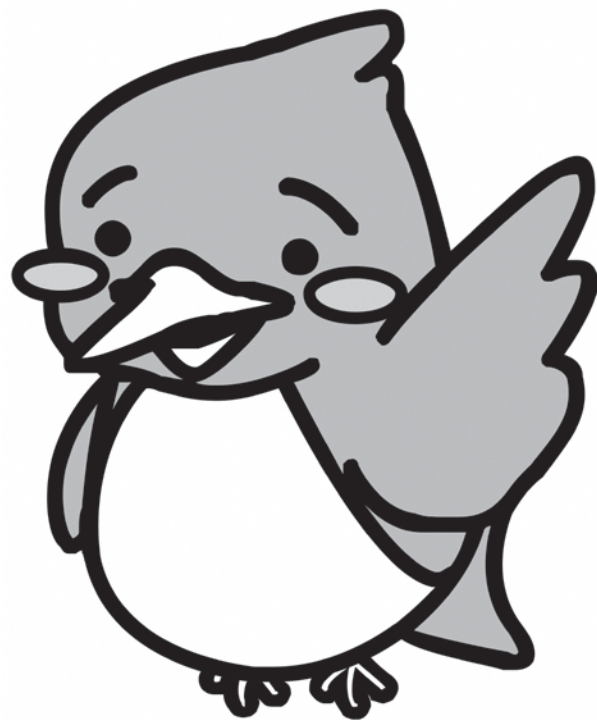


年 報



宇治市図書館マスコットキャラクター「わせみん」

令和4年度
(2022年度)

宇 治 市 図 書 館

宇治市図書館基本的運営方針

1 読む楽しさ、学ぶ喜びを創出する図書館

市民の知的好奇心を満たし、生涯に渡る学習を支えるため、幅広い分野の資料の収集を行うとともに、多様な学習機会を提供し、一人ひとりが主体的に考え、生きる力を身に付け、その成果を社会に活かす人を育てます。

2 情報の拠点として地域を支える図書館

市民が日常生活や地域活動の中で必要となる資料やデジタル情報を収集し提供します。また、レファレンスや課題解決支援サービスの実施により、市民に役立つ地域の情報拠点としての役割を果たします。さらに、市民が必要な情報にアクセスし、得た情報を活用する知識・技術を身に付けられるよう支援します。

3 地域文化を未来につなぐ図書館

「ふるさと宇治」に関する歴史・文化・郷土資料や産業・行政等に関する地域資料を収集・保存する役割を果たし、これらの多様で貴重な地域資料を次世代に引き継ぎます。

4 誰もが利用しやすい図書館

市民の誰もが気軽に図書館サービスを利用できるよう、利便性の向上を図ります。

あらゆる機会を通じて図書館サービスを発信して利用促進を図るとともに、何度も訪れたいくなるような魅力ある図書館運営に努めます。

5 人とともに成長する図書館

多様で質の高いサービスを提供していくため、専門性の高い人材を育成します。

本計画が確実に実行されるよう自ら定期的に点検・評価を行うとともに、効果的にサービスを提供し、常に改善することにより成長する図書館を目指します。

目 次

宇治市の概要	2
図書館の沿革	2
施設の概要	4
この1年のあゆみ	6
蔵書冊数 (1. 図書分類別蔵書 2. その他の資料 3. 年間受入図書 4. 年間除籍資料)	11
蔵書冊数の推移、図書購入費の推移	12
分類別貸出状況、月別貸出状況	13
年度別貸出点数の推移、予約図書配本所別利用状況	14
地区別貸出状況	15
予約・リクエスト、京都市図書館との相互利用、相互貸借	16
団体貸出、学校等団体貸出、リサイクル事業	17
電子図書館サービス、障害者サービス	18
地区別登録者数、来館者数	19
受入雑誌一覧	20
図書館サークル登録団体、購入新聞一覧	22
ベストリーダー（成人書、児童書、CD・DVD）	23
各種指標	28

（注）数値及び資料は令和5年3月末現在のものである。

宇治市の概要

(令和5年4月1日現在)

人 口	181,616 人
世 帯 数	85,286 世帯
面 積	67.54 km ²

図書館の沿革

- 昭和40年 10月 市民会館図書室開室
- 41年 8月 図書の貸出開始（グループ登録による貸出）
- 43年 5月 児童書コーナー設置
- 44年 10月 移動図書館「そよかぜ号」巡回開始
- 45年 4月 点字図書コーナー設置（京都ライトハウスよりステーション貸出）
- 49年 8月 図書の貸出方法の変更（図書室は個人貸出、移動図書館は世帯貸出）
- 52年 9月 地域・家庭文庫への団体貸出開始
- 53年 8月 「宇治市民図書室」に名称変更（機構改革により教育委員会に移管）
- 54年 4月 複写サービス開始
- 56年 4月 大活字本コーナー設置
- 57年 10月 館報「としょかん宇治」創刊
- 58年 3月 宇治市民図書室協議会発足
- 59年 2月 開館準備のため宇治市民図書室休室
- 6月 宇治市中央図書館設置条例制定
- 10月 宇治市文化センター開館
- 11月 宇治市中央図書館開館（コンピュータ導入）
- 60年 5月 宇治市図書館協議会発足
- 61年 6月 視覚障害者サービス開始
（対面朗読・点字およびテープ図書貸出・声の図書館だより）
- 62年 7月 行政資料コーナー開設
- 平成 2年 1月 移動図書館の貸出方法を世帯貸出から個人貸出へ変更（コンピュータ導入）
貸出冊数を1人3冊から5冊に拡大
カセットブックの貸出開始
- 11月 「外国絵本コーナー」開設
- 4年 11月 宇治市東宇治図書館開館
- 9年 6月 宇治市西宇治図書館開館
- 12月 丹後視力障害者センターよりテープ図書のステーション貸出を開始
- 11年 9月 資料のリサイクル開始
- 12年 4月 貸出冊数を1人5冊から10冊に拡大
- 13年 10月 京都府総合目録ネットワーク参加
- 14年 4月 ブックスタート開始

	6月	宇治市図書館ホームページ開設 インターネット予約開始
15年	3月	移動図書館「そよかぜ号」廃止
	4月	予約図書配本サービス開始 祝日開館開始
17年	5月	宇治市図書館協議会解散
18年	4月	文部科学大臣表彰（子どもの読書活動優秀実践図書館）
19年	4月	学校図書館と市立図書館連絡会設置
	5月	学校等団体貸出開始
21年	3月	宇治市図書館コンピュータシステム更新
	9月	電子メールによる予約連絡サービス開始
24年	4月	京都文教大学図書館・京都文教短期大学図書館との連携協力開始
25年	12月	青少年センターへの団体貸出開始
26年	3月	3館改修工事終了後、図書館サービス再開
	10月	大西利治文庫創設
	11月	「どくしょつうちょう」（児童向け）の配布開始
27年	10月	CD・DVDの収集・貸出を試行（28年4月より本格実施） ティーンズコーナー開設
28年	4月	京都市図書館との相互利用開始 男女共同参画支援センターで予約図書配本サービス開始
	11月	3館で、開館時間延長の試行（平日のみ18時まで）
29年	4月	中央図書館で、開館時間延長を開始（平日のみ18時まで）
30年	3月	宇治市図書館事業計画策定（平成30年～令和3年） 宇治市図書館Facebookの開始
	9月	障害者向け図書郵送サービスの試行（31年4月より本格実施）
31年	2月	図書分類NDCの更新
	3月	宇治市図書館コンピュータシステム更新
令和	元年	7月 行政支援サービスの試行（2年4月より本格実施） 12月 予約数の上限を1日3点から1人20点に変更
	2年	3月 新型コロナウイルス感染拡大防止のため臨時休館 12月 宇治市図書館LINEの開始
	3年	1月 館外返却ポストの設置（7か所） 2月 図書除菌機の設置 3月 宇治市電子図書館サービスの開始
	4年	3月 第2次宇治市図書館事業計画策定（令和4年～7年） 4月 文部科学大臣表彰（子どもの読書活動優秀実践図書館） 6月 視覚障害者専用電子図書館サービスの開始 7月 宇治市電子図書館学校連携事業の開始
	5年	3月 アクトパル宇治で予約図書配本サービス開始、及び館外返却ポストの設置

施 設 の 概 要

中央図書館

〒611-0023 京都府宇治市折居台1丁目1番地
宇治市文化センター内

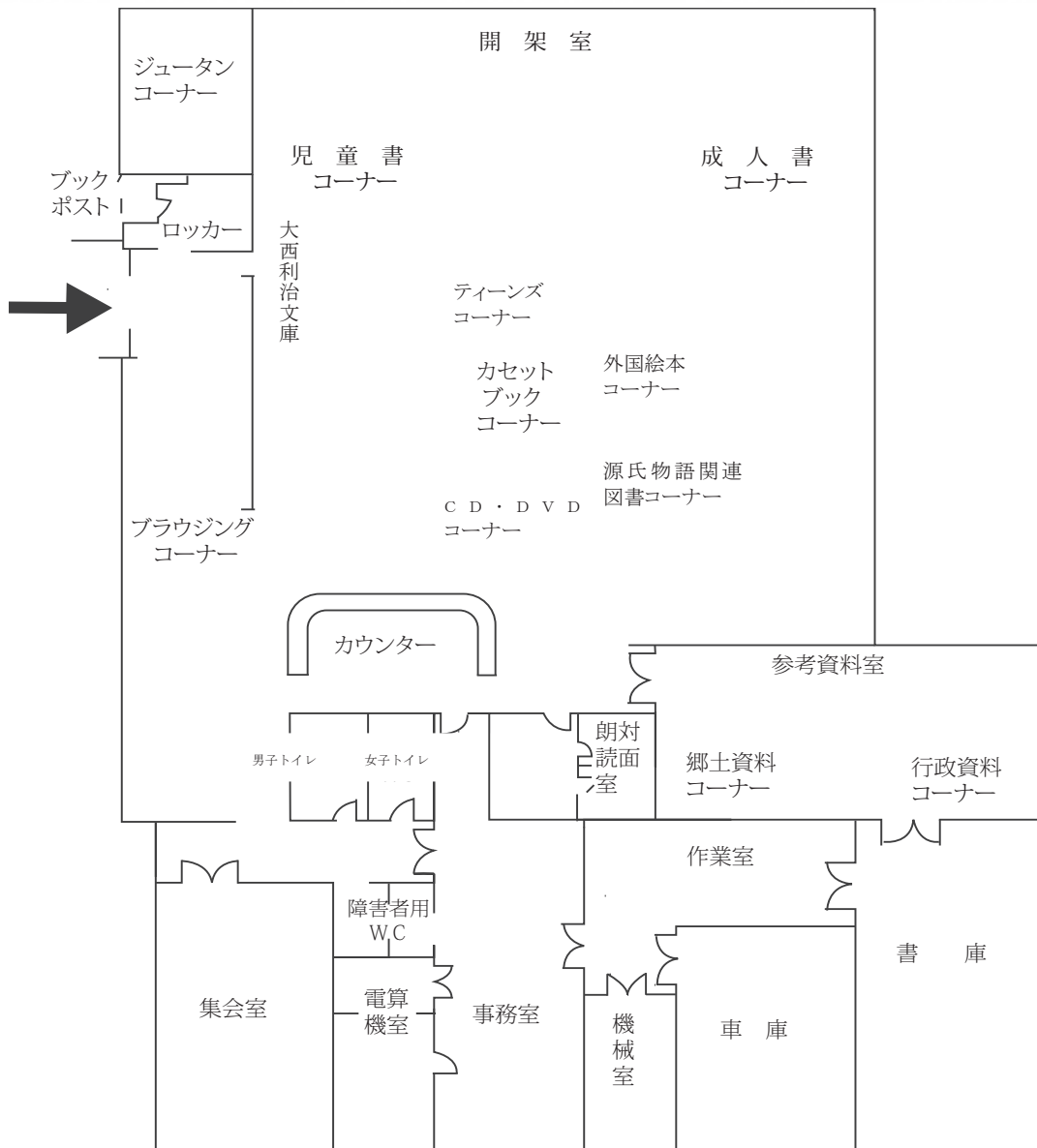
TEL 0774-39-9256 FAX 0774-39-9257

施設面積

(単位：㎡)

	室名	面積	室名	面積
専用部分	開架室	779.05	作業室	48.49
	参考資料室	93.46	書庫	101.67
	点字図書室・対面朗読室	23.79	車庫	57.95
	集会室	72.24	機械室	29.27
	事務室	94.23	湯沸室・トイレ等	68.67
	休養室	24.50	屋外車庫・他	385.63
	電算機室	7.99	計	1,786.94

施設平面図

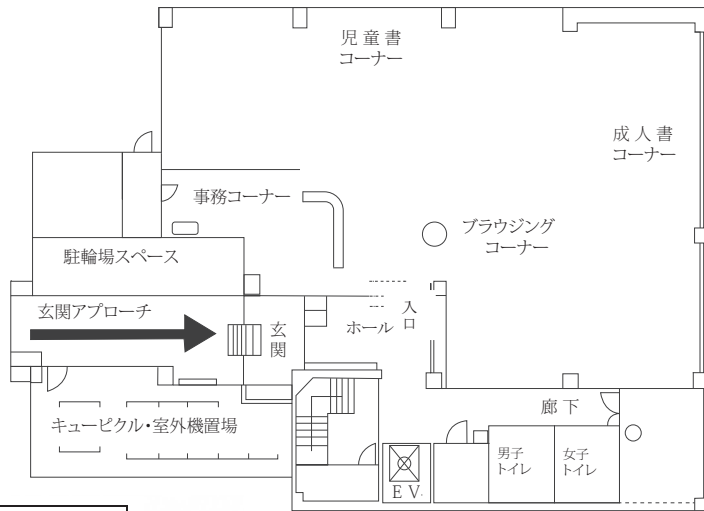


東宇治図書館

〒611-0011 京都府宇治市五ヶ庄三番割 36 番地の 5
 東宇治コミュニティセンター1階
 TEL 0774-39-9182 FAX 0774-39-9315

施設面積（共有面積を含む） 325 m²

施設平面図

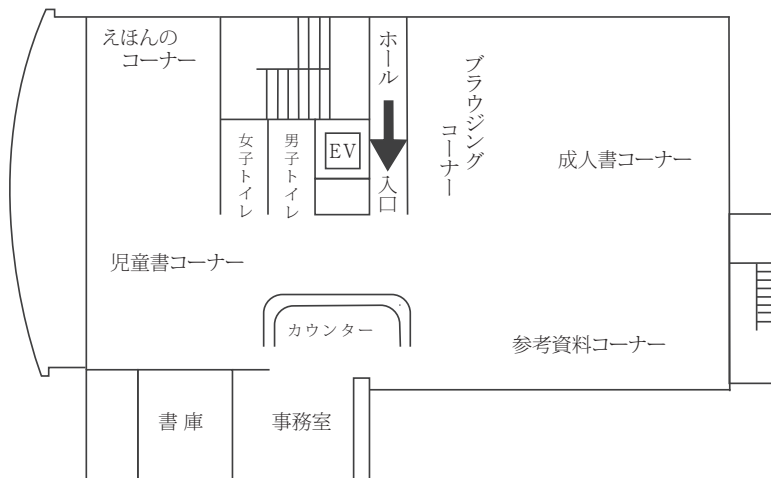


西宇治図書館

〒611-0042 京都府宇治市小倉町山際 63 番地の 1
 西小倉地域福祉センター3階
 TEL 0774-39-9226 FAX 0774-39-9227

施設面積（共有面積を含む） 596.94 m²

施設平面図



〔利用案内〕

- 開館時間 中央図書館 平日 午前9時～午後6時
 土日祝日 午前9時～午後5時
 東宇治図書館・西宇治図書館 午前9時～午後5時
- 休館日 月曜日（休日の場合は翌日）、毎月第4木曜日（休日の場合は翌日）
 休日の翌日（土、日の場合は平日に振替）
 12月28日から翌年の1月4日まで、特別整理日
- 登録・貸出 市内に在住・在勤・在学の人、京都市内に在住の人
- 貸出点数・期間 10点/1人（うち、CD・DVDは各1点） 3週間
- 返却場所 図書館の返却カウンター又は返却ポスト、館外返却ポスト
 （館外返却ポスト設置場所：市役所地下東通用口、木幡公民館、
 槇島コミュニティセンター、南宇治コミュニティセンター、
 開地域福祉センター、ゆめりあうじ、京都文教大学図書館、アクトパル宇治）

この1年のあゆみ

☆ 中央図書館

行 事 名	内 容	月日及び展示数・参加者数	
図書展示	合同	「平和の本 あの戦争とは何だったのか」 「賀春 ～うさぎの本～」	8/9～8/28 1/5～1/22
	成人書	「時の流れを読む-時代小説、集めました-」 「若手小説家たちのきらめき」 「本で旅する京都」 「書評が載った本」 「災害は忘れず必ずやって来る」 「大人のためのぜいたく時間」 「文豪-美しい日本の名作-」 「日記の愉しみ」 「1日限りの図書展示 図書館職員おすすめの本」 「うさぎ年生まれの人の本」 「職員おすすめPOP展示」 「2022年を振り返って」	4/19～5/15 5/17～6/5 6/7～6/26 6/28～7/18 8/30～9/19 9/21～10/10 10/12～10/30 11/22～12/4 12/27 1/24～2/12 2/18～3/5 3/7～3/26
	サブ展示	こどもの読書週間「おうさま おひめさま」 「沖縄返還50周年」 消費者月間「18歳から大人に」 「SNSでつながる」 水道週間「ご存知ですか 水道のこと」 男女共同参画週間「世界で活躍する女性たち」 「心と体に栄養を」 「妖怪 ここは地獄の?丁目」 「ザ・ノンフィクション」 「新書を読もう」 「あかちゃんおいで」 自殺予防週間協賛展示「自分の心と向き合って」 世界アルツハイマー月間「認知症と向き合う」 動物愛護週間「動物たちとともに」 「衝撃の大どんでん返し」 「追悼 山脇百合子さん」 「爽りの秋」 「古典にしたしむ ～11月1日は古典の日～」 「オレンジリボン・パープルリボン」 「FIFAワールドカップ2022」 「瀬戸内寂聴さん 没後一年」 障害者週間「必要なのは知識と勇気」 「みんなで守ろう 私たちの地球」 「ヒーロー」 「追悼 加賀乙彦さん」 「おにはそと! ふくはうち!」 「SDGsって何だろう?」 「ガーデニング」 自殺対策強化月間協賛展示「あなたに寄り添う本たち」 「追悼 大江健三郎さん」 「ときめく和菓子」 「侍ジャパン 感動をありがとう」 「それぞれの個性」	4/19～5/1 5/3～5/15 5/17～5/29 5/31～6/12 6/1～6/26 6/14～6/26 6/28～7/10 7/12～7/24 7/26～8/7 8/9～8/21 8/23～9/4 9/6～9/19 9/6～9/21 9/21～10/2 10/4～10/16 10/7～10/30 10/18～10/30 11/1～11/13 11/12～11/25 11/15～12/4 11/20～11/23 12/6～12/11 12/13～12/27 1/5～1/15 1/18～1/29 1/31～2/12 2/18～2/26 2/28～3/12 3/14～3/19 3/14～3/26 3/14～3/26 3/23～3/26 3/28～4/9
児童書	「夏だ! 読書まつり!」 「宇治市図書館のおせっかい “中高生はコレ! 2022”」 「とびきりわくわく クリスマス」 「春みーつけた!」 季節のミニ展示 「おでかけ おでかけ」 「あめふり」 「みじかないきものたち」 「あつ～い夏」 「敬老の日」 「いただきます!」 「絵本はともだち ～セカンドブックリスト～」 「どうぶつえん」 「おやつのはじかん」	7/20～8/7 11/1～11/20 12/6～12/25 3/28～4/16 4/27～6/2 6/3～6/30 7/1～8/11 8/13～9/1 9/2～9/19 9/21～10/30 11/1～11/30 12/1～1/30 2/1～4/9	

☆ 中央図書館

行事名	内容	月日及び展示数・参加者数
課題解決支援事業	不登校児童生徒読書活動支援事業 ふれあい教室読書活動支援事業「本の整理体験、おはなし会、団体貸出」 図書館のスマートフォン体験講座 視覚障害者向けスマートフォン講座	7/6,10/28,11/2,2/1 計64人 7/8,9/9,11/11,3/3 計40人 10/14 7人
研修会	宇治リーディングボランティア研修会	2/21 12人
読書推進事業	本と赤ちゃんの仲良しタイム 宇治の魅力探訪ツアー「中宇治地域のお地藏さん巡り」 案内:笠原 さやかさん 向田邦子の朗読会 -没後40年 心の琴線にふれる- 国立国会図書館見学バスツアー 子どもの「なぜ?」にレファレンス 科学実験教室「水と空気のみしぎ」 講師:山口 誠さん(市内小学校教諭) 読書感想文の書き方教室 講師:橋本 京子さん(京都文教大学教授) 中央図書館探検(共催:河原青少年センター) こども1日司書体験 図書館でリアル脱出ゲーム(共催:まち美化推進課) 防災講演会「災害は忘れず、必ずやってくる」 講師:西山 正一さん(榎島東地区防災対策会議幹事) ぬいぐるみのおとまり会 歴史講演会「寂聴先生と文学・そして宇治-源氏物語に寄せて-」 講師:家塚 智子さん(宇治市源氏物語ミュージアム館長) 大人のための夜の朗読会 図書館の楽しいクリスマス会 川端康成の朗読会 文学の世界へ誘う大人の朗読会 出演:朗読サロン「響」 中央図書館の読書スタンプラリー ～春～ はじめてのとしょかんたんけん	5/25,10/19,2/8 計39人 5/28 6人 6/17 12人 7/22 12人 7/22,7/29 8/5,8/19,8/26 7/26 8人 7/29 23人 8/16 13人 8/19 4人 8/25 15人 9/4 19人 10/30 8人 11/20 48人 12/16 13人 12/23 57人 3/3 9人 3/19 40人 3/25～4/14 3/28 9人
おはなし会	絵本の読み聞かせ・紙芝居など 赤ちゃんのおはなし会(本と赤ちゃんの仲良しタイム同時開催) 夕涼みのおはなし会 平和のおはなし会 ママのためのおはなし会(主催:保健推進課) 読みメンのおはなし会(中央図書館探検同時開催) 大人のための絵本のおはなし会 おはなし会(ふれあい教室) おはなし会(ぬいぐるみのおとまり会同時開催) やさしい古典のおはなし会	毎月第1日曜日計11回 118人 5/25,10/19,2/8 計39人 8/5 10人 8/18 16人 9/16,12/16,3/10 66人 8/16 13人 10/25 8人 10/28,11/2 計27人 10/30 18人 11/6 8人
出張おはなし会	げんきひろば(子育て支援基幹センター) 宇治支援学校 笠取小学校・笠取第2小学校 平盛デイサービスセンター ふれあい教室(不登校児童読書活動支援事業) ぶんきょうにこにこルーム(京都文教短期大学子育て支援室) サロン白川 アクトバル宇治(アクトバル配本所開設記念)	5/20 20人 6/14,7/5,7/12,11/22 計46人 6/24,1/13,1/18 計37人 6/24,10/14 計47人 7/6,2/1 計37人 10/7,3/7 計14人 1/19 10人 3/24 12人
おはなしのへや	ストーリーテリング(おはなしたまたまばこ) 対象:幼児～大人	毎月第3土曜日計12回 71人
リサイクル事業	図書館のリサイクル市	12/11 5,719冊
その他	図書館のハロウィンウィーク 仮装でお出迎え&館内ディスプレイ 図書館のクリスマスウィーク 館内ディスプレイ等 本の修理ボランティア「市長とにぎわいミーティング」 中央図書館のマナーキャンペーン 館報「としょかん宇治」発行 「宇治市政だより」に『あんな本こんな本』紹介 「さわやかUメール」に『声の図書館だより』紹介(朗読 宇治リーディングボランティア)	10/22～10/30 12/6～12/25 2/3 2/7～2/19 75号(3/31) 毎月1・15日号 毎月1日
学校連携等	図書館見学 職場体験学習 学校図書館と市立図書館連絡会	神明小学校(3年生) 4/22 90人 西宇治中学校(2年生) 6/2～6/3 2人 第40回 9/15 第41回 3/7

☆ 東宇治図書館

行 事 名		内 容	月 日 及 び 実 施 数 ・ 参 加 者 数	
図書展示	成人書	平和図書展 自殺予防週間協賛図書展示「まろうよ ころろ」 世界アルツハイマー月間協賛展示「読む・知る・認知症」 自殺対策強化月間協賛図書展示「ひとりで 悩まないで」 テーマ展示 「ワクワク?ドキドキ?あなたの新生活を応援します!!」 「くらしに緑を」 「18歳から大人に～5月は消費者月間です」 「おうちをきれいに」 「水道週間」 「夏を楽しむ」 「星空にワクワク」 「聞こえませんか?地球からのSOS」 「読書で楽しむ芸術の秋」 「秋の夜長に松本清張」 「外国文学を愉しむ」 「こんなにいっぱい!卯年生まれの作家」 「池波正太郎生誕100周年」 「今日から始めよう!+10分運動で脱ロコモ!!」 「違いを認め合おう」 「追悼～大江健三郎さん」	8/9～8/28 9/6～9/19 9/7～9/21 3/14～3/19 4/1～4/17 4/19～5/15 5/17～5/29 5/31～6/26 6/1～6/7 6/28～7/24 7/26～8/28 8/30～9/28 9/29～10/28 10/29～11/27 11/29～12/27 1/5～1/24 1/25～2/12 2/18～3/5 3/7～3/31 3/15～3/31	
	児童書	「はるがきた!」 「あ・お・ぞ・ら」 「「へいわ」が一番いい」 「ことばあそび」 「あめふり」 「なつによんでみない?国語の教科書に載っている本」 「オバケだぞお〜!」 「みみをすませば」 「おじいちゃんおばあちゃんだーいすき!」 「おおきくなったらなにになる?」 「追悼～山脇百合子さん」 「1、10、100!すうじがでてくるおはなし」 「わくわく ドキドキ クリスマス」 「うさぎがびよんびよん」 「いろいろ 色の本」 「親子で学ぶSDGs」 「ほら、はるがきたよ」	4/1～4/17 4/19～5/22 4/1～6/10 5/24～6/26 6/11～6/30 7/1～7/31 8/2～8/31 9/1～9/30 9/13～9/19 10/1～10/30 10/7～12/27 11/1～11/30 12/1～12/25 1/5～1/31 2/1～3/15 3/4～3/31 3/16～3/31	
読書推進事業		子ども読書の日記念行事 わくわく!コラボおはなし会「人形劇×えほん」 出演 人形劇団「あ」 おとなの夜のおはなし会 ～七夕編 夏休み工作教室 「お手軽ラックを作ろう!」 講師 ギコギコ・トントンくらぶ 児童読書推進行事 「ぬいぐるみの図書館おとまり会」 写真展「なつかしの街角 思い出の一枚」 歴史資料館と共催 開館30周年記念事業 成人読書推進講演会 「東宇治 ちょっと散策」 講師 吉水 利明さん(文化財愛護協会理事長) 宇治市子ども読書の日記念行事「おはなしひろば」 出演 おはなしたまてばこ、チームもみじ(京都文教短期大学) 赤ちゃんクリスマス会0・1・2! 図書館の楽しいクリスマス会 出演 おはなしたまてばこ、おはなしでんでん おとなの夜のおはなし会 ～寒帛編	5/3 7/1 8/3 8/24 11/1～11/30 11/9 11/12 12/21 12/21 1/20	29人 11人 中止 22人 28人 29人 28人 28人 10人
おはなし会		手遊び・絵本の読み聞かせ・紙芝居など 対象:幼児～小学校低学年	毎月第2日曜日 計12回	117人
赤ちゃんおはなし会0・1・2		わらべ歌遊び・赤ちゃん絵本の読み聞かせなど 対象:0～2歳児と保護者	奇数月第3水曜日 計6回	79人
おはなしのへや		ストーリーテリング(おはなしたまてばこ) 対象:幼児～大人	毎月第4土曜日 計10回	71人
出張おはなし会		園庭開放 大谷幼稚園 高齢者サロン 広芝集会所	5/25 11/15	37人 7人
他課連携等	出張おはなし会	未就学児対象おはなし会 げんきひろば おはなし会&工作教室 河原青少年センター みかん組おはなしタイム 東宇治幼稚園	6/8,10/14,3/14 8/9 12/2	111人 15人 15人
学校連携等	図書館見学	小学校(3年生) 岡屋小学校 宇治小学校 幼稚園(親子見学会) 東宇治幼稚園 もも組	5/20 6/29 10/20～10/21	61人 120人 41人
	職場体験学習	中学校(2年生) 黄檗中学校	11/10～11/11	2人
課題解決支援事業		図書館のスマートフォン体験講座	8/10,11/30,1/11	19人

☆ 西宇治図書館

行 事 名		内 容	月日及び実施数・参加者数
図書展示	成人書	「散策しませんか？」 「18歳から大人に 5月は消費者月間」 「6月は環境月間ーできることからエコ活動ー」 「なみだ・・・読んで心のデトックス」 「水道週間」 「祭と神社 ～夏のパワースポット～」 「怪～身の毛もよだつ本～」 「平和図書展 ～戦争のない世界へ～」 「家呑み～一杯呑みたくなる本～」 「老人と言う勿れ」 「秋の夜長に名作を」 「女・子どもと言う勿れ」オレンジボン・パープルボンキャンペーン 「もう師走！おそうじ・料理・おつきあい」 「人体の不思議と医療小説」 「〇〇力の本」 「可愛いうさぎ&小動物」 「新生活！人間関係のヒント」 「あなたの笑顔が見たい」自殺対策強化月間協賛図書展示 「パパンがパン」	4/14～5/15 5/17～5/29 5/31～6/15 6/16～7/6 6/1～6/7 7/7～7/21 7/22～8/7 8/9～8/28 8/30～9/21 9/23～10/12 10/13～11/2 11/3～11/23 11/25～12/14 12/15～1/18 1/19～2/12 2/18～3/8 3/9～3/29 3/14～3/19 3/30～4/19
	児童書	「あかしろ きいろ 花いっぱい」 「パタパタ びよーん！」 「あめ・みず」 「ワクワク 夏の夜」 「みたい しりたい つくりたい」 「うみや山へとび出そう」 「でんしゃにのって」 「ふわふわモフモフ」 「おいしい秋」 「きょうからきみもアーティスト」 「おおきくなったらなんになる？おしごとの本」 「まちどおしいな クリスマス」 「ウキウキ うれしい うさぎどし」 「ことばであそぼ！」 「ハッピー☆スイーツ」 「であえたことがキセキ」 「ぼかぼか はるかぜさんぼ」 「なんて すてきな ナンセンス」	4/12～5/1 5/3～5/25 5/27～6/15 6/16～7/14 7/15～8/4 8/5～8/24 8/26～9/15 9/16～10/6 10/7～10/26 10/28～11/16 11/17～11/30 12/1～12/25 12/27～1/11 1/12～1/25 1/27～2/12 2/18～3/8 3/9～3/29 3/30～4/19
読書推進事業		子ども読書の日記念行事「おはなしおはなしドンドンドン」 開館25周年記念講演会「巨椋池ーそして、干拓は行われたー」 夏休みリサイクル工作教室 講師 城南衛生管理組合 エコ・ポート長谷山 夏休み 夜のドキドキおはなし会 大人のためのおはなしを楽しむ会(おはなしたまたまばこと共催) 宇治市子ども読書の日記念事業 西宇治図書館クイズラリー 大人のリサイクル工作 講師 城南衛生管理組合 エコ・ポート長谷山 図書館の楽しいクリスマス会 おはなしたまたまばこ・サークルさんりんしゃ と共催 新春を寿ぐ朗読会 読書推進講座 「『仁勢物語』の世界ー江戸時代のパロディーー」	5/12 9人 6/9 40人 8/5 28人 8/18・8/19 17人 9/29 35人 10/28～11/20 255人 12/9 13人 12/13 23人 2/1 2人 3/24 39人
おはなし会		絵本の読み聞かせ・紙芝居など 対象 3歳～小学校低学年 対象 0・1・2歳	毎月第3水曜日 計12回 88人 計12回 52人
おはなしのへや		ストーリーテリング(おはなしたまたまばこ) 対象 幼児～大人	毎月第1土曜日 計12回 113人
出前おはなしサロン		絵本の読み聞かせ・紙芝居など(高齢者向) 対象 デイサービス利用者	毎月第4水曜日 計11回 129人
出張おはなし会		西部地域子育て支援センター 小倉双葉園内	12/21、2/3 65人
課題解決支援事業		出張高齢者サービス「レッツにしうじ(脳活性化教室)」「れもんカフェ」 図書館のスマートフォン体験講座	12/17 25人 6/24、9/8、1/12 19人
学校 連携 等	図書館 見学	北小倉小学校 3年 (出前) 伊勢田小学校 3年 南小倉小学校 2年 (出前)	5/13 33人 6/17 71人 9/14 41人
	職場体験学習	西宇治中学校 2年	6/2～6/3 2人
	職業講話	職業講話 北宇治中第2学年(3校時・4校時)	11/11 44人

今年度のとりのくみ

中央図書館



「宇治の魅力探訪ツアー
「中宇治地域のお地藏さん巡り」(5月)



「図書館でリアル脱出ゲーム」(8月)



図書展示「大人のための せいたく時間」(9月～10月)



「はじめてのとしよかんたんけん」(3月)

東宇治図書館



「ぬいぐるみの 図書館おとまり会」(8月)



開館30周年記念事業
成人読書推進講演会
「東宇治ちよつと散策」(11月)



「出張おはなし会 げんきひろば」(3月)

西宇治図書館



開館25周年記念講演会
「巨椋池ーそして、干拓は行われたー」(6月)



宇治市子ども読書の日記念事業
「西宇治図書館クイズラリー」(10月～11月)



「出張おはなし会」(12月・2月)

蔵 書 冊 数

1. 図書分類別蔵書

(単位：冊)

区分 分類別	中央図書館			東宇治図書館			西宇治図書館			団体貸出	
	郷土行政資料	成人書	児童書	郷土行政資料	成人書	児童書	郷土行政資料	成人書	児童書	児童書	
0 総記	104	3,271	567	13	831	174	16	990	176	分類せず	
1 哲学・宗教	36	5,474	357	14	2,079	125	4	2,185	111		
2 歴史・地理	763	10,253	2,297	312	2,557	625	333	3,846	681		
3 社会科学	2,107	15,436	1,816	556	4,905	761	783	5,402	638		
4 自然科学	77	7,543	4,151	21	3,001	1,474	35	3,074	1,256		
5 技術・工学	342	8,267	1,526	89	4,369	643	134	3,732	460		
6 産業	441	3,084	825	90	1,191	361	93	1,274	303		
7 芸術	229	10,109	1,761	74	3,706	669	66	4,411	582		
8 語学	18	2,105	674	10	688	178	11	815	167		
9 文学	348	46,808	20,052	150	20,773	5,547	142	27,643	5,312		
大活字本	0	1,812	302	0	43	0	0	162	0		
絵本	0	1,811	20,994	0	8	6,787	0	0	6,340		
紙芝居	0	0	1,174	0	0	401	0	0	337		
小計	4,465	115,973	56,496	1,329	44,151	17,745	1,617	53,534	16,363		
合計	176,934			63,225			71,514				5,546
総計	317,219										

(注) 成人書の絵本は外国絵本

2. その他の資料

	中央図書館	東宇治図書館	西宇治図書館	全館合計
カセットブック(巻)	2,106	688	653	3,447
CD(点)	141			141
DVD(点)	419			419
雑誌(タイトル)	80	49	46	
新聞(紙)	10	8	8	
新聞縮刷版(冊)	2	0	0	

3. 年間受入図書

(単位：冊)

	中央図書館	東宇治図書館	西宇治図書館	団体貸出	全館合計
購入	3,436	1,661	1,710	44	6,851
寄贈・その他	167	62	238	0	467
合計	3,603	1,723	1,948	44	7,318

4. 年間除籍資料

(単位：点)

	中央図書館	東宇治図書館	西宇治図書館	団体貸出	全館合計
図書(冊)	7,810	3,049	3,345	26	14,230
カセットブック(巻)	8	6	1	0	15
CD(点)	1				1
DVD(点)	9				9

蔵書冊数の推移

(単位：冊)

年度 区分	H.28	H.29	H.30	R.1	R.2	R.3	R.4
中央図書館	181,278	183,363	183,028	181,590	182,398	181,141	176,934
団体貸出	5,149	5,351	5,557	5,618	5,629	5,528	5,546
小 計	186,427	188,714	188,585	187,208	188,027	186,669	182,480
東宇治図書館	64,052	65,214	65,213	65,126	65,320	64,551	63,225
西宇治図書館	72,552	73,549	73,827	73,621	73,872	72,911	71,514
合 計	323,031	327,477	327,625	325,955	327,219	324,131	317,219

(単位：点)

	H.28	H.29	H.30	R.1	R.2	R.3	R.4
電子図書館					5,005	5,869	18,407

(注) 電子図書館サービスは、令和3年3月24日開始。数値は、登録点数。

図書購入費の推移

年度 区分	人 口	図書購入費	蔵書点数	市民1人当たり	
				図書購入費	蔵書冊数
H.28	188,457 人	15,467,420 円	323,031 冊	82.1 円	1.71 冊
H.29	187,473 人	15,580,870 円	327,477 冊	83.1 円	1.75 冊
H.30	186,657 人	14,043,219 円	327,625 冊	75.2 円	1.76 冊
R.1	185,472 人	13,397,938 円	325,955 冊	72.2 円	1.76 冊
R.2	184,432 人	13,468,902 円	327,219 冊	73.0 円	1.77 冊
R.3	182,841 人	11,943,448 円	324,131 冊	65.3 円	1.77 冊
R.4	181,616 人	11,585,730 円	317,219 冊	63.8 円	1.75 冊

(注) H26年度に「大西利治文庫」創設

分類別貸出状況

(単位:点)

区分 分類	中央図書館		予約図書配本所		東宇治図書館		西宇治図書館		学校等団体貸出		団体貸出		合計	
	成人書	児童書	成人書	児童書	成人書	児童書	成人書	児童書	成人書	児童書	成人書	児童書	成人書	児童書
0 総記	3,272	940	146	24	1,552	312	1,427	559	0	1	0	4	6,397	1,840
1 哲学・宗教	10,342	839	658	55	5,524	436	4,029	330	0	0	2	14	20,555	1,674
2 歴史・地理	10,868	3,189	545	96	5,036	1,008	5,370	1,164	2	2	6	30	21,827	5,489
3 社会科学	16,454	2,555	990	120	6,352	932	7,732	1,242	1	16	0	33	31,529	4,898
4 自然科学	12,363	8,679	760	347	5,335	3,266	5,387	3,464	0	39	3	114	23,848	15,909
5 技術・工学	22,361	4,276	1,171	142	11,108	1,387	10,482	1,872	19	39	7	58	45,148	7,774
6 産 業	4,488	1,752	185	81	1,934	564	2,361	757	1	12	2	23	8,971	3,189
7 芸 術	10,980	3,266	420	88	4,303	1,383	5,242	1,507	30	27	7	90	20,982	6,361
8 語 学	2,189	793	73	24	722	285	939	289	0	0	0	9	3,923	1,400
9 文 学	101,725	31,365	5,764	871	48,943	10,635	53,427	9,461	2	33	310	944	210,171	53,309
大活字本	1,074	380	13	5	587	6	983	7	0	0	0	0	2,657	398
絵 本	656	49,214	11	1,529	190	26,766	101	29,566	0	167	0	2,005	958	109,247
紙芝居	—	1,876	—	4	—	959	—	973	—	2	—	21	—	3,835
小 計	196,772	109,124	10,736	3,386	91,586	47,939	97,480	51,191	55	338	337	3,345	396,966	215,323
雑 誌	8,305	—	1,105	—	6,649	—	7,851	—	1	—	0	—	23,911	—
カセットブック	720	—	7	—	445	—	554	—	—	—	—	—	1,726	—
CD	212	—	—	—	1	—	4	—	—	—	—	—	217	—
DVD	2,200	—	—	—	29	—	78	—	—	—	—	—	2,307	—
相互貸借	1,118	—	261	—	1,078	—	1,004	—	—	—	—	—	3,461	—
合 計	209,327	109,124	12,109	3,386	99,788	47,939	106,971	51,191	56	338	337	3,345	428,588	215,323
総 計	318,451		15,495		147,727		158,162		394		3,682		643,911	

(注)成人書の絵本は外国絵本

(注)団体貸出は地域・家庭文庫等への貸出分

月別貸出状況

(単位:点)

区分 月	中央図書館		予約図書配本所		東宇治図書館		西宇治図書館		学校等団体貸出		団体貸出		合計	
		内児童書		内児童書		内児童書		内児童書		内児童書		内児童書		内児童書
4月	25,696	8,397	1,155	212	12,873	4,260	13,333	4,139	31	31	0	0	53,088	17,039
5月	24,525	7,785	1,051	197	12,073	3,854	13,128	4,072	18	18	1,076	954	51,871	16,880
6月	25,443	8,437	1,507	320	12,597	3,885	13,773	4,661	57	55	609	508	53,986	17,866
7月	29,628	12,040	1,242	322	13,809	4,924	15,321	5,489	0	0	121	121	60,121	22,896
8月	30,645	11,748	1,156	211	13,598	4,955	14,298	5,319	0	0	201	201	59,898	22,434
9月	26,076	8,651	1,598	424	12,394	3,868	13,399	4,332	62	14	0	0	53,529	17,289
10月	27,410	9,077	1,283	303	12,758	4,123	13,379	4,089	123	121	0	0	54,953	17,713
11月	27,087	8,020	1,149	269	11,673	3,647	13,125	4,008	54	52	785	733	53,873	16,729
12月	24,679	7,735	1,291	310	11,110	3,713	11,361	3,512	0	0	564	502	49,005	15,772
1月	26,999	9,975	1,047	226	11,945	3,612	13,259	4,278	31	29	326	326	53,607	18,446
2月	24,729	8,764	1,364	281	10,914	3,389	11,399	3,623	18	18	0	0	48,424	16,075
3月	25,534	8,495	1,652	311	11,983	3,709	12,387	3,669	0	0	0	0	51,556	16,184
合計	318,451	109,124	15,495	3,386	147,727	47,939	158,162	51,191	394	338	3,682	3,345	643,911	215,323

(注)団体貸出は地域・家庭文庫等への貸出分

年度別貸出点数の推移

(単位:点)

区分 年度	中央図書館		予約図書配本所		東宇治図書館		西宇治図書館		学校等団体貸出		団体貸出		合計		市民 1人当たり 貸出点数	開館日 1日当たり 貸出点数
	内児童書		内児童書		内児童書		内児童書		内児童書		内児童書		内児童書			
H.28	378,004	119,888	15,718	1,740	194,802	63,360	213,647	63,716	1,473	1,448	5,349	5,240	808,993	255,392	4.29	2,849
H.29	375,489	120,434	15,952	2,262	187,058	61,825	204,744	63,082	1,025	970	5,232	5,014	789,500	253,587	4.21	2,770
H.30	387,924	124,381	16,851	3,016	185,776	60,892	200,040	58,421	1,425	1,359	4,889	4,562	796,905	252,631	4.27	2,796
R.1	348,118	114,261	14,482	1,984	163,323	50,649	175,527	52,170	1,260	1,211	4,835	4,344	707,545	224,619	3.81	2,711
R.2	289,998	95,097	15,119	2,958	142,183	42,210	150,699	42,308	1,150	1,105	4,200	3,872	603,349	187,550	3.27	2,330
R.3	293,810	101,732	14,176	2,833	145,085	46,120	149,059	45,777	538	463	3,152	2,982	605,820	199,907	3.31	2,118
R.4	318,451	109,124	15,495	3,386	147,727	47,939	158,162	51,191	394	338	3,682	3,345	643,911	215,323	3.55	2,267

(注)R.1年度～R.3年度は新型コロナウイルス感染症拡大防止のための臨時休館期間あり

予約図書配本所別利用状況

(単位:冊・人)

月	配本 回数	木幡公民館		横島コミュニティ センター		開地域福祉 センター		南宇治コミュニティ センター		京都文教大学 図書館		男女共同参画支援 センター		アクトパル宇治		計	
		貸出 冊数	利用 人数	貸出 冊数	利用 人数	貸出 冊数	利用 人数	貸出 冊数	利用 人数	貸出 冊数	利用 人数	貸出 冊数	利用 人数	貸出 冊数	利用 人数	貸出 冊数	利用 人数
4月	4	411	184	74	38	221	105	194	104	21	7	234	115	-	-	1,155	553
5月	3	344	151	73	33	186	79	213	89	30	8	205	94	-	-	1,051	454
6月	5	468	225	76	42	249	114	337	154	21	10	356	166	-	-	1,507	711
7月	4	361	178	97	49	201	103	267	119	29	10	287	126	-	-	1,242	585
8月	3	371	166	76	36	208	83	230	105	25	7	246	113	-	-	1,156	510
9月	5	450	229	110	49	268	120	324	160	55	17	391	164	-	-	1,598	739
10月	4	369	193	86	44	218	106	265	121	38	12	307	123	-	-	1,283	599
11月	4	343	178	58	46	179	103	258	120	35	11	276	117	-	-	1,149	575
12月	4	366	199	60	37	259	108	261	133	35	14	310	136	-	-	1,291	627
1月	3	332	165	74	31	176	86	222	105	34	11	209	99	-	-	1,047	497
2月	3	452	186	94	35	211	90	318	123	38	11	251	105	-	-	1,364	550
3月	5	465	237	93	53	319	121	373	176	50	17	331	160	21	7	1,652	771
合計	47	4,732	2,291	971	493	2,695	1,218	3,262	1,509	411	135	3,403	1,518	21	7	15,495	7,171

(注)原則毎週木曜日に配本

(注)CD・DVDについては、配本所での貸出不可

(注)アクトパル宇治は3月24日に開設

予約図書配本サービスとは

利用者の利便性向上を目的として、市内7ヶ所の配本所に週1回、利用者が予約した図書を搬送し、そこで貸出等を行うサービスです。

地区別貸出状況

(単位：冊)

	中 央	東宇治	西宇治	全館合計	地区人口	地区別比率	地区人口一人 当たり貸出冊数
六地蔵	301	1,460	11	1,772	2,866	0.29%	0.62
木 幡	16,332	59,329	1,087	76,748	30,089	12.70%	2.55
平尾台	1,593	3,683	11	5,287	1,804	0.87%	2.93
五ヶ庄	10,725	53,264	1,626	65,615	15,709	10.85%	4.18
菟 道	18,136	11,092	1,005	30,233	8,639	5.00%	3.50
羽戸山	4,242	7,828	90	12,160	1,438	2.01%	8.46
志津川	374	12	0	386	214	0.06%	1.80
炭 山	688	88	0	776	292	0.13%	2.66
二 尾	0	73	0	73	31	0.01%	2.35
池 尾	0	0	0	0	6	0.00%	0.00
東笠取	0	0	0	0	38	0.00%	0.00
西笠取	80	13	0	93	111	0.02%	0.84
明星町	6,230	2,055	138	8,423	2,275	1.39%	3.70
宇 治	66,363	2,145	13,764	82,272	20,751	13.61%	3.96
琵琶台	10,115	18	23	10,156	1,377	1.68%	7.38
折居台	34,321	108	178	34,607	1,758	5.73%	19.69
天神台	4,513	12	90	4,615	792	0.76%	5.83
白 川	4,373	20	65	4,458	848	0.74%	5.26
神 明	16,461	401	2,086	18,948	6,416	3.13%	2.95
羽拍子町	3,277	150	2,567	5,994	1,702	0.99%	3.52
南陵町	7,091	103	5,108	12,302	1,922	2.04%	6.40
槇島町	8,488	553	7,613	16,654	14,501	2.76%	1.15
小倉町	9,641	660	53,212	63,513	18,847	10.51%	3.37
伊勢田町	7,955	164	42,763	50,882	16,321	8.42%	3.12
安田町	10	0	310	320	225	0.05%	1.42
開 町	3,513	307	2,263	6,083	2,299	1.01%	2.65
広野町	58,830	584	9,060	68,474	18,766	11.33%	3.65
寺山台	4,097	2	292	4,391	894	0.73%	4.91
大久保町	8,856	279	10,102	19,237	10,685	3.18%	1.80
市 外	11,846	3,324	4,698	19,868			
合 計	318,451	147,727	158,162	624,340	181,616	100.00%	

(注) 予約図書配本所での貸出分は含まない
団体貸出分・学校等団体貸出分は含まない

予約・リクエスト

受付件数 (単位:点)

中央図書館	50,225	(36,341)
東宇治図書館	25,214	(17,158)
西宇治図書館	27,998	(16,936)
合計	103,437	(70,435)

(注) ()内はインターネット予約受付数
予約図書配本所分は中央図書館で一括受付

処理件数 (単位:点)

	所蔵	購入	他館から借用	不要	期限切れ	不能他	合計
中央図書館	29,619	816	1,172	386	2,277	69	34,339
予約図書配本所	15,012	238	245	112	669	35	16,311
東宇治図書館	22,334	726	1,057	359	1,134	57	25,667
西宇治図書館	23,651	1,087	987	503	1,324	16	27,568
合計	90,616	2,867	3,461	1,360	5,404	177	103,885

京都市図書館との相互利用

区分 年度	宇治市図書館		京都市図書館	
	登録者数(人)	貸出冊数(冊)	登録者数(人)	貸出冊数(冊)
R.2	63	8,319	418	83,923
R.3	71	8,470	396	87,166
R.4	61	9,857	406	95,648

(注)京都市は、宇治市民の京都市図書館利用、宇治市は、京都市民の宇治市図書館利用

(注)登録者数は、対象年度に新たに利用開始した人数

相互貸借

(単位:冊)

相手館	貸出	借用	相手館	貸出	借用
京都府立図書館	69	1,354			
京都府内公共図書館	2,128	1,926	京都府外公共図書館	14	107
京都府内大学等	12	18	京都府外大学等	0	1
小計(京都府内)	2,209	3,298	小計(京都府外)	14	108
合計	2,223	3,406			

団 体 貸 出（地域・家庭文庫等への貸出）

児童の読書普及活動を進めている地域・家庭文庫(7団体)、笠取地区(3団体)、青少年センター(3団体)に加え、令和元年度後期よりUjiふれあい教室に貸出しています。計14団体に対して、年2回、主に児童書を中心に貸出し、読書活動の推進を図っています。

令和4年度の貸出冊数は、3,682冊(内、児童書3,345冊)でした。

◎地域・家庭文庫一覧

文庫名	所在地	代表者
御蔵山どんどん文庫	御蔵山集会所	納橋 志津子
新半白子ども文庫	新半白集会所	松谷 姉麻子
菟道みどり文庫	菟道集会所	池内 美恵子
なんりょう文庫	南陵北集会所	長尾 まき子
にんじん文庫	旦椋公会堂分館	前田 美恵
宮谷文庫	広野宮谷集会所	山本 三佳
ほんのへや	個人宅	俣野 良子

学校等団体貸出

学校等との連携を深め、学校等図書館の運営を支援するため、平成19年5月より、学校等への貸出を実施しています。貸出冊数は、1校・園あたり100冊までとし、貸出期間は1か月としています。

(単位:冊)

区分 年度	登録団体数				利用団体数				貸出冊数			
	幼稚園	小学校	中学校	合計	幼稚園	小学校	中学校	合計	幼稚園	小学校	中学校	合計
H.28	4	22	10	36	1	18	3	22	1	1,396	76	1,473
H.29	4	22	10	36	0	16	3	19	0	974	51	1,025
H.30	4	22	10	36	1	17	2	20	6	1,290	129	1,425
R.1	4	22	10	36	0	13	2	15	0	739	521	1,260
R.2	3	22	10	35	0	16	3	19	0	701	449	1,150
R.3	3	22	10	35	0	14	1	15	0	493	45	538
R.4	3	22	10	35	2	6	0	8	120	274	0	394

リサイクル事業

限りある資源の有効活用を目的として、リサイクル市を開催し、除籍した図書や保存期間の過ぎた雑誌などを市民に還元しています。また、市内の保育所、幼稚園、育成学級等に児童書を中心としたリサイクル図書を提供しています。

リサイクルした冊数

(単位:冊)

年度	H.28	H.29	H.30	R.1	R.2	R.3	R.4
冊数	5,682	4,943	7,125	5,777	5,222	5,595	5,719

電子図書館サービス

24時間いつでもパソコン、スマートフォン、タブレット端末を使って電子書籍を借りて読むことができる「電子図書館サービス」を令和3年3月24日から開始しました。

また、令和4年7月からは、電子図書館学校連携事業として、市立の小中学校に在籍する小学校3年から中学校3年までの全児童・生徒に電子図書館の専用IDカードを配付するとともに、児童・生徒向け電子書籍の充実を図っています。

1 一人あたりの貸出点数・期間

点数 2点 (図書館で借りている本とは別に)
期間 14日間

2 登録者数等の推移

	R.2	R.3	R.4
登録者数(人)	183	2,490	15,645 (11,551)
登録点数(点)	5,005	5,869	18,407
延貸出人数(人)	126	7,563	41,268 (33,489)
延貸出点数(点)	219	11,614	97,637 (84,586)

(注)登録者数及び延貸出点数の()は内数で学校連携事業分

障害者サービス

視覚に障害がある方へのサービスとして、点字図書やデージー図書などの収集貸出を行い、リーディングボランティアの協力を得て、「声のとしょかんだより」の作成送付などを実施しています。令和4年6月1日には、スマートフォン等の音声読み上げ機能を使って電子書籍を楽しめる「視覚障害者専用電子図書館サービス」を開始しました。また、障害のため来館が困難な利用者への郵送貸出を行っています。

1 視覚障害者サービス

登録者数の推移

	R.2	R.3	R.4
登録者数	50人	51人	74人

(注)令和4年度は視覚障害者専用電子図書館サービスの利用登録者を含む

視覚障害者用資料(デージー図書)

	R.2	R.3	R.4
借用点数 (京都ライトハウスより)	101点	105点	97点
貸出人数	4人	5人	7人
のべ貸出点数	240点	280点	360点

視覚障害者専用電子図書館サービス(令和4年6月1日開始)

利用登録者数 26人
利用可能タイトル数 14,994点

他所蔵資料

	R.2	R.3	R.4
点字図書	180冊	183冊	190冊
大活字本	2,288冊	2,303冊	2,319冊

2 図書郵送貸出サービス

	R.2	R.3	R.4
利用登録者数	7人	6人	6人
貸出冊数	37冊	24冊	11冊

地区別登録者数

(単位：人)

地 区	地区人口	登録者数	登録率	実質利用者数	
六地藏	2,866	318	11.1%	六地藏	51
木 幡	30,089	8,764	29.1%	木 幡	1,925
平尾台	1,804	555	30.8%	平尾台	125
五ヶ庄	15,709	6,082	38.7%	五ヶ庄	1,484
菟 道	8,639	3,019	34.9%	菟 道	771
羽戸山	1,438	715	49.7%	羽戸山	236
志津川	214	51	23.8%	志津川	11
笠取・炭山	441	124	28.1%	笠取・炭山	22
二尾・池尾	37	13	35.1%	二尾・池尾	1
明星町	2,275	894	39.3%	明星町	219
宇 治	20,751	8,379	40.4%	宇 治	1,962
琵琶台	1,377	702	51.0%	琵琶台	210
折居台	1,758	1,218	69.3%	折居台	435
天神台	792	359	45.3%	天神台	98
白 川	848	280	33.0%	白 川	88
神 明	6,416	2,182	34.0%	神 明	477
羽拍子町	1,702	562	33.0%	羽拍子町	154
南陵町	1,922	766	39.9%	南陵町	210
槇島町	14,501	3,222	22.2%	槇島町	504
小倉町	18,847	6,569	34.9%	小倉町	1,293
伊勢田町	16,321	6,181	37.9%	伊勢田町	1,316
安田町	225	62	27.6%	安田町	7
開 町	2,299	909	39.5%	開 町	177
広野町	18,766	7,054	37.6%	広野町	1,692
寺山台	894	373	41.7%	寺山台	102
大久保町	10,685	2,164	20.3%	大久保町	472
市内計	181,616	61,517	33.9%	市内計	14,042
市外計		720		市外計	107
広域利用		659		広域利用	204
合 計	181,616	62,896		合 計	14,353

- (注) 1 登録者数のうち中学生以下は8,576人
 2 実質利用者は、R.4年度に貸出実績のある登録者
 3 登録者数は、10年以上利用のない者を除く

来 館 者 数

(単位：人)

	中央図書館	東宇治図書館	西宇治図書館	合計
R.2	91,674	57,669	58,593	207,936
R.3	97,267	64,167	58,418	219,852
R.4	110,726	65,869	64,493	241,088

(注) R.2・R.3年度は、新型コロナウイルス感染症拡大防止のための臨時休館期間あり

受入雑誌一覧

No.	誌名	刊行	発売日	中央	東館	西館	No.	誌名	刊行	発売日	中央	東館	西館
1	AERA	週刊	月曜日	○	○	○	34	子供の科学	月刊	10日			○
2	明日の友	隔月	偶数月5日	○			35	こどものとも	月刊	3日	○		○
3	あまから手帖	月刊	23日	○			36	こどものとも(年少版)	月刊	3日	○		○
4	ar	月刊	12日		○		37	こどものとも(年中向)	月刊	3日		○	
5	一個人	季刊	1・4・7・10月	○			38	子どもの本棚	月刊	20日	○		
6	一枚の繪	隔月	奇数月21日		○		39	ゴルフダイジェスト	月刊	21日		○	
7	美しいキモノ	季刊	2・5・8・11月	○			40	碁ワールド	月刊	20日	○		○
8	栄養と料理	月刊	9日		○		41	SAVVY	月刊	23日			○
9	ESSE	月刊	7日	○			42	サッカーマガジン	隔月	偶数月24日	○	○	
10	オートバイ	月刊	1日	○			43	サライ	月刊	10日	○	○	
11	オール讀物	月刊	22日	○	○		44	JR 時刻表	月刊	20日		○	
12	男の隠れ家	月刊	27日	○			45	JTB 時刻表	月刊	20日	○		○
13	オレンジページ	月2	2・17日	○	○		46	週刊朝日	週刊	火曜日		○	
14	音楽の友	月刊	18日	○			47	週刊エコノミスト	週刊	月曜日			○
15	会社四季報	季刊	3・6・9・12月	○	○	○	48	週刊ゴルフダイジェスト	週刊	火曜日	○		
16	かがくのとも	月刊	3日		○		49	週刊新潮	週刊	木曜日		○	○
17	CG (CarGraphic)	月刊	1日			○	50	週刊ダイヤモンド	週刊	月曜日		○	
18	家庭画報	月刊	1日			○	51	週刊東洋経済	週刊	月曜日	○		
19	キネマ旬報	月2	5・20日	○			52	週刊文春	週刊	木曜日	○		○
20	京都	月刊	10日	○	○	○	53	週刊ベースボール	週刊	水曜日		○	○
21	きょうの健康	月刊	21日		○	○	54	趣味の園芸	月刊	21日	○	○	○
22	きょうの料理	月刊	21日	○	○	○	55	趣味の園芸 やさいの時間	隔月	奇数月21日			○
23	CLasism	季刊	2・5・8・11月	○		○	56	ジュリスト	月刊	25日	○		
24	CLASSY.	月刊	28日			○	57	将棋世界	月刊	3日	○		○
25	暮らしの手帖	隔月	奇数月25日	○	○	○	58	小説現代	月刊	22日			○
26	CREA	季刊	3・6・9・12月		○		59	小説すばる	月刊	17日	○		
27	CREA Traveller	季刊	1・4・7・10月	○			60	人権と部落問題	月刊	1日	○		
28	クロワッサン	月2	10・25日	○	○	○	61	新潮	月刊	7日	○		
29	クーヨン	月刊	3日		○		62	スクリーン	月刊	21日		○	○
30	芸術新潮	月刊	25日	○			63	素敵なあの人の	月刊	16日		○	
31	月刊自家用車	月刊	1日	○			64	すてきにハンドメイド	月刊	21日	○	○	○
32	月刊武道	月刊	28日	○			65	住まいの設計	隔月	奇数月21日	○	○	○
33	皇室	季刊	1・4・7・10月	○	○	○	66	相撲	月刊	15日	○		

No.	誌名	刊行	発売日	中央	東館	西館	No.	誌名	刊行	発売日	中央	東館	西館
67	世界	月刊	8日	○			100	幡	月刊	1日		○	
68	煎茶道	月刊	5日	○	○		101	美的	月刊	23日	○		
69	壮快	月刊	16日	○			102	BE-PAL	月刊	10日		○	○
70	ターザン	月2	第2・4木曜日	○			103	ファインボーイズ	月刊	10日	○		
71	たくさんのふしぎ	月刊	3日	○			104	婦人画報	月刊	1日		○	
72	ダ・ヴィンチ	月刊	6日	○			105	婦人公論	月刊	15日	○	○	○
73	旅の手帖	月刊	10日			○	106	部落解放	月刊	20日	○		
74	短歌	月刊	25日	○			107	BRUTUS	月2	1・15日	○		
75	ちいさなかがくのとも	月刊	3日	○			108	President	月2	第2・4月曜日	○		
76	中央公論	月刊	10日	○		○	109	文学界	月刊	7日	○		
77	つり人	月刊	25日	○			110	文藝春秋	月刊	10日	○	○	○
78	鉄道ジャーナル	月刊	21日	○			111	Baby-mo	季刊	3・6・9・12月	○		○
79	鉄道ファン	月刊	21日		○		112	毎日が発見	月刊	28日			○
80	ディズニーファン	月刊	25日	○			113	MORE	月刊	28日	○		
81	デジタルカメラマガジン	月刊	20日			○	114	MOE	月刊	3日	○		
82	天文ガイド	月刊	5日	○			115	山と溪谷	月刊	15日	○		
83	図書館雑誌	月刊	20日	○			116	ゆうゆう	月刊	25日		○	
84	Driver	月刊	20日		○		117	ゆほびか	月刊	16日		○	
85	ナショナルジオグラフィック日本版	月刊	30日	○			118	LEE	月刊	7日	○		○
86	Number	月2	隔週木曜日		○	○	119	LEAF	隔月	偶数月25日	○	○	
87	ニコラ	月刊	1日	○			120	旅行読売	月刊	2日		○	
88	日経エンタテインメント	月刊	4日	○			121	歴史街道	月刊	6日			○
89	日経 TRENDY	月刊	4日	○	○		122	レタスクラブ	月刊	25日			○
90	日経 PC21	月刊	24日	○	○								
91	日経マネー	月刊	21日	○	○	○							
92	日本児童文学	隔月	奇数月9日	○									
93	News Week 日本版	週刊	水曜日	○	○	○							
94	Newsがわかる	月刊	15日		○								
95	Newton	月刊	26日		○	○							
96	ノジュール	月刊	月末			○							
97	俳句	月刊	25日	○									
98	俳句四季	月刊	20日	○									
99	ハルメク	月刊	10日			○							

図書館サークル登録団体

名 称	代 表 者
宇治市史を学ぶ会	宮地 照雄
おはなしたまてぼこ	阿部 順子
絵本サークル ぐるんぱ	大西 道子
本の修理ボランティア	三木 慎一
サークル さんりんしゃ	上田 かおる
おはなしサークル たんぼぼ	塚本 晃子
宇治の語り部 「かわせみ」	百田 例子
宇治民話の会	福井 典子

購 入 新 聞 一 覧

	新 聞 名	中央 図書館	保存 期間	東宇治 図書館	保存 期間	西宇治 図書館	保存 期間
1	京 都 新 聞 朝・夕刊	○	5年	○	1か月	○	1年
2	朝 日 新 聞 朝・夕刊	○	2年	○	1か月	○	3か月
3	毎 日 新 聞 朝・夕刊	◎(注1)	2年	○	1か月	○	3か月
4	読 売 新 聞 朝・夕刊	○	2年	○	1か月	○	3か月
5	日 本 経 済 新 聞 朝・夕刊	◎(注1)	2年	○	1か月	○	3か月
6	産 経 新 聞 朝・夕刊	○	2年	○	1か月	○	3か月
7	日 刊 工 業 新 聞 日刊	○	2年				
8	The JAPAN TIMES 日刊	○	2年				
9	ス ポ ー ツ ニ ッ ポ ン 日刊	○	2年			○	3か月
10	日 刊 ス ポ ー ツ 日刊			○	1か月		
11	洛 太 イ 新 報 日刊	○(注2)	永年	○	1か月	○	1年

(注1) ◎印は、縮刷版あり

日本経済新聞	1989年(平成元年)	4月から	保存
毎日新聞	1984年(昭和59年)	1月から	保存
洛南タイムス	1983年(昭和58年)	1月から	2018年(平成30年)9月まで 保存

(注2) 洛南タイムス 1948年(昭和23年) 1月から 2018年(平成30年)9月まで 保存

※ 「宇治新報」に名称変更 1951年(昭和26年) 1月から 1951年(昭和26年)9月まで 保存

※ 「新宇治新聞」に名称変更 1951年(昭和26年) 9月から 1953年(昭和28年)4月まで 保存

城南新報 1975年(昭和50年) 1月から 2018年(平成30年)9月まで 保存

洛タイ新報 2018年(平成30年) 10月から 洛南タイムスと城南新報が統合

ベストリーダー

<成人書部門>

順位	書名	利用回数	順位	書名	利用回数
総記			歴史・伝記・地理		
1	100万回死んだねこ (福井県立図書館)	45	1	夕暮れに夜明けの歌を (奈倉有里)	39
2	メモの魔力 (前田裕二)	30	2	イギリスの飾らないのに豊かな暮らし365日 (江國まゆ)	26
3	FACTFULNESS (ハンス・ロスリング)	28	3	東海自然歩道 (津口哲也)	25
4	読書する人だけがたどり着ける場所 (齋藤孝)	27	4	一日乗車券でめぐる京都さんぽ	24
5	今すぐ使えるかんたんExcel&Word2010 (技術評論社編集部)	26	5	女帝小池百合子 (石井妙子)	23
6	よくわかるMicrosoft Excel2010 応用 (富士通エフ オー エム株式会社)	20	6	ニューカレドニア	22
6	〈自分〉を知りたい君たちへ (養老孟司)	20	6	日本史の内幕 (磯田道史)	22
8	スマホがあれば広がる世界 (岡嶋裕史)	19	8	ひとり酒、ひとり温泉、ひとり山 (月山もも)	21
8	地球で暮らすきみたちに知ってほしい50のこと (ラース・ヘンリク・オーゴード)	19	8	フランスの小さくて温かな暮らし365日 (荻野雅代)	21
8	名著の話 (伊集院光)	19	8	サピエンス全史 上 (ユヴァル・ノア・ハラリ)	21
8	大人のためのスマホのトリセツ。	19	8	喜ばれる人になりなさい (永松茂久)	21
			8	名城を訪ねる旅 西日本編	21
順位	書名	利用回数	順位	書名	利用回数
哲学・宗教			社会科学・教育		
1	嫌われる勇氣 (岸見一郎)	42	1	老いの福袋 (樋口恵子)	71
1	「繊細さん」の本 (武田友紀)	42	2	ぼくはイエローでホワイトで、ちょっとブルー [1] (ブレイディみかこ)	57
3	70歳が老化の分かれ道 (和田秀樹)	39	3	在宅ひとり死のススメ (上野千鶴子)	44
4	80歳の壁 (和田秀樹)	37	4	「育ちがいい人」だけが知っていること (諏内えみ)	38
5	歎異抄をひらく (高森顕徹)	35	5	京都ざらい (井上章一)	32
6	極上の孤独 (下重暁子)	33	6	ケアマネジャーはらはら日記 (岸山真理子)	31
6	ちょうどいい孤独 (鎌田實)	33	7	人新世の「資本論」 (斎藤幸平)	30
8	人生が変わる哲学の教室 (小川仁志)	27	7	ケーキの切れない非行少年たち (宮口幸治)	30
8	数えないで生きる (岸見一郎)	27	9	人は話し方が9割 (永松茂久)	28
10	妻のトリセツ (黒川伊保子)	24	9	ぼくはイエローでホワイトで、ちょっとブルー [2] (ブレイディみかこ)	28

順位	書名	利用回数	順位	書名	利用回数
自然科学・医学			産 業		
1	養老先生、病院へ行く	(養老孟司) 35	1	交通誘導員ヨレヨレ日記	(柏耕一) 21
2	認知症世界の歩き方	(筧裕介) 34	1	たたかわない生き方	(大下容子) 21
3	スマホ脳	(アンデシュ・ハンセン) 30	1	まるありがとう	(養老孟司) 21
4	鎌田式「スクワット」と「かかと落とし」	(鎌田實) 28	4	ヨーグルトの本	(向井智香) 19
4	「空腹」こそ最強のクスリ	(青木厚) 28	4	タクシードライバーぐるぐる日記	(内田正治) 19
6	医者が教える食事術最強の教科書 [1]	(牧田善二) 27	4	イキってるネコ	(沖昌之) 19
7	ずぼらヨガ	(崎田ミナ) 24	4	素晴らしきお菓子缶の世界	(中田ふう) 19
8	クジラの骨と僕らの未来	(中村玄) 23	4	もちまる日記	(下僕) 19
8	1万人の脳を見た名医が教えるすごい左利き	(加藤俊徳) 23	4	地図鉄のすすめ	(今尾恵介) 19
10	医師がすすめる少食ライフ	(石黒成治) 22	10	ディズニーキャストざわざわ日記	(笠原一郎) 18
			10	イヌのカラダにいいこと事典	(臼杵新) 18
			10	岩合光昭み〜んな元気ネコ	(岩合光昭) 18
			10	タネ屋がこっそり教える野菜づくりの極意	(市川啓一郎) 18
			10	派遣添乗員ヘトヘト日記	(梅村達) 18
			10	庭の楽しみ	(境野隆祐) 18
技術工学・家政学			芸能・スポーツ		
1	作りおきサラダ	(主婦の友社) 35	1	嫌われた監督	(鈴木忠平) 39
2	クックパッドのおいしい厳選! 野菜レシピ	(クックパッド株式会社) 32	2	江戸のジャーナリスト葛飾北斎	(千野境子) 36
3	87歳、古い団地で愉しむひとりの暮らし	(多良美智子) 31	3	ぼく モグラ キツネ 馬	(チャーリー・マッケジー) 32
4	一汁一菜でよいという提案	(土井善晴) 29	4	あるかしら書店	(ヨシタケシンスケ) 31
4	人生がときめく片づけの魔法 [1]	(近藤麻理恵) 29	5	大家さんと僕	(矢部太郎) 31
6	全部レンチン! やせるおかず作りおき [1]	(柳澤英子) 27	5	一切なりゆき	(樹木希林) 31
6	本当の自由を手に入れるお金の大学	(両@リベ大学長) 27	7	えんとつ町のプペル	(にしのみきひろ) 28
8	syunkonカフェごはん [4]	(山本ゆり) 26	8	ヒカルの碁基本入門 実戦編	(石倉昇) 27
9	フライパン1つで100レシピ	(高木ハツ江) 25	8	挫折しないコード入門 2020	(自由現代社編集部) 27
9	もっと知りたい無印良品の収納	(本多さおり) 25	8	ピアノ伴奏法入門	(鈴木渉) 27
			8	やさしいピアノの弾き方	(原礼彦) 27

順位	書名	利用回数	順位	書名	利用回数
言語			エッセイ・他		
1	チャイ語入門	(李軼倫) 27	1	九十歳。何がめでたい	(佐藤愛子) 91
1	世界一簡単なフランス語の本	(中条省平) 27	2	気がつけば、終着駅	(佐藤愛子) 52
1	フランス語がわかる	(曾我祐典) 27	3	老いる意味	(森村誠一) 39
1	コレクションフランス語 [2]	(田島宏) 27	4	月夜の森の鼻	(小池真理子) 37
1	フランス語のABC	(数江譲治) 27	4	いい女、ふだんブツ散らかしており	(阿川佐和子) 37
6	プロが教える朗読上達トレーニング	(葉月のりこ) 24	6	カムカムマリコ	(林真理子) 35
7	コレクションフランス語 [1]	(田島宏) 19	7	その日まで	(瀬戸内寂聴) 34
8	1分間英語で自分のことを話してみる	(浦島久) 18	8	小福ときどき災難	(群ようこ) 32
8	三行で撃つ	(近藤康太郎) 18	8	Go To マリコ	(林真理子) 32
8	0歳からはじめる子育ての英語	(酒井文秀) 18	10	たべる生活	(群ようこ) 31
8	常識として知っておきたい日本語ノート	(齋藤孝) 18	10	私と街たち〈ほぼ自伝〉	(吉本ばなな) 31
日本文学			外国文学		
1	希望の糸	(東野圭吾) 124	1	クララとお日さま	(カズオ・イシグロ) 43
2	クスノキの番人	(東野圭吾) 106	2	ザリガニの鳴くところ	(ディーリア・オーエンズ) 30
3	小説8050	(林真理子) 105	3	快読シェイクスピア	(河合隼雄) 28
4	透明な螺旋	(東野圭吾) 102	4	82年生まれ、キム・ジョン	(チョ・ナムジュ) 22
5	沈黙のパレード	(東野圭吾) 101	5	アーモンド	(ソン・ウォンピョン) 21
5	流浪の月	(凧良ゆう) 101	6	傷ついたレディ	(シャロン・サラ) 18
7	52ヘルツのクジラたち	(町田そのこ) 100	6	カササギ殺人事件 上, 下	(アンソニー・ホロヴィッツ) 18
8	かがみの孤城	(辻村深月) 97	6	夜と霧	(ヴィクトール・E. フランクル) 18
9	白鳥とコウモリ	(東野圭吾) 89	9	天使の傷 上, 下	(マイケル・ロボサム) 17
9	ブラック・ショーマンと名もなき町の殺人	(東野圭吾) 89	9	星の王子さま	(サン＝テグジュペリ) 17
			9	明日の欠片をあつめて	(シャロン・サラ) 17
			9	見知らぬ人	(エリー・グリフィス) 17
			9	謎ときサリンジャー	(竹内康浩) 17

ベストリーダー

<児童書部門>

順位	書名	利用回数	順位	書名	利用回数
日本のよみもの			絵本		
1	かいけつゾロリとなぞのまほう少女 (原ゆたか)	95	1	ミッケ! [6] (ウォルター・ウィック)	86
2	かいけつゾロリのきょうふのプレゼント (原ゆたか)	84	2	11ぴきのねこ (馬場のぼる)	76
3	かいけつゾロリとまほうのへや (原ゆたか)	80	3	バーババパうみにでる (アネット=チゾン)	74
4	かいけつゾロリあついで! ラーメンたいけつ (原ゆたか)	79	3	11ぴきのねことへんなねこ (馬場のぼる)	74
5	かいけつゾロリの王子さまになるほうほう (原ゆたか)	78	5	バーババパのジュースづくり (アネット=チゾン)	68
6	かいけつゾロリのきょうふのカーニバル (原ゆたか)	73	5	ノントンしゃっくりひっくひく (キヨノサチコ)	68
6	かいけつゾロリちきゅうさいごの日 (原ゆたか)	73	7	どこからきたの? おべんとう (鈴木まもる)	67
8	かいけつゾロリのでんごくとしごく (原ゆたか)	70	8	バーババパのすいしゃごや (アネット=チゾン)	66
8	かいけつゾロリのじごくりょこう (原ゆたか)	70	8	11ぴきのねことぶた (馬場のぼる)	66
10	かいけつゾロリのおいしい金メダル (原ゆたか)	67	10	ノントンいもうといいな (キヨノサチコ)	65
10	かいけつゾロリなぞのスパイとチョコレート (原ゆたか)	67			
順位	書名	利用回数	順位	書名	利用回数
外国のよみもの			知識の本		
1	ぼくのあいぼうはカモノハシ (ミヒヤエル・エングラー)	47	1	深海のサバイバル (ゴムドリ○○)	54
2	チョコレートタッチ (パトリック・スキーン・キャトリング)	40	2	カードゲームのひみつ (梅屋敷ミタ)	50
3	ハリー・ポッターと秘密の部屋 (J. K. ローリング)	39	3	エネルギー危機のサバイバル [1] (金政郁)	49
4	ハリー・ポッターと賢者の石 (J. K. ローリング)	35	3	アイスクリームここが知りたい! (みずなともみ)	49
5	ぼくの弱虫をなおすには (K. L. ゴーイング)	30	3	ロボット世界のサバイバル [2] (金政郁)	49
6	モモ (ミヒヤエル・エンデ)	29	6	チョコレートのひみつ (春野まこと)	48
7	エルマーのぼうけん (ルース・スタイルス・ガネット)	26	6	ロボット世界のサバイバル [3] (金政郁)	48
8	ハリー・ポッターとアズカバンの囚人 (J. K. ローリング)	25	6	ロボット世界のサバイバル [1] (金政郁)	48
9	ハリー・ポッターと炎のゴブレット 上, 下 (J. K. ローリング)	24	9	原子力のサバイバル [1] (ゴムドリ○○)	47
10	グレッグのダメ日記 いちかばちか、やるしかないね! (ジェフ・キニー)	22	10	捨てないパン屋の挑戦 (井出留美)	46
			10	薬が届くまでここが知りたい! (くろにやこ。)	46

よく視聴されたCD・DVD

順位	書名	利用回数	順位	書名	利用回数
	C D			D V D	
1	落語選集 第1巻～第10巻	(桂枝雀) 11	1	Mr. インクレディブル	20
2	言葉が怖い	(向田邦子) 8	2	魔女の宅急便	(宮崎駿) 19
3	米朝十八番 1～8	(桂米朝) 7	2	アルプスの少女ハイジ	(高畑勲) 19
4	爆笑スーパーライブ! 第1集～第3集	(綾小路きみまろ) 6	2	くまのプーさん	19
5	さだまさし話のアルバム 第1巻～第3巻	(さだまさし) 5	5	アナと雪の女王	(クリス・バック) 18
5	落語歳時記 1～8	5	5	アナスタシア	(ドン・ブルース) 18
5	親子できこう子ども落語集 ちりとてちん・たのきゅう	5	5	レミーのおいしいレストラン	18
8	神無月	(宮部みゆき) 4	5	みんなであうたおう!のりものソング	(中尾隆聖) 18
8	利休の遺したもの	(井上靖) 4	5	トムとジェリー 3, 5	(フレッド・クインビー) 18
8	足で考え、耳で書く／雨の日には釣竿を磨きながら (開高健)	4	5	きかんしゃトーマス トーマスとなかまたちのクリスマス	18
8	遠藤周作講演	(遠藤周作) 4	5	エンジョイスイミング	18

各 種 指 標

A	人 口	181,616人 (令和5年4月1日現在)
B	登 録 者 数	62,896人 (B' 市内登録者 61,517人)
C	実 質 利 用 者 (R4年度に貸出した登録者)	14,353人
D	職 員 数	21人 (うち会計年度任用職員(嘱託職員)9人)
E	貸 出 点 数	643,911点
F	蔵 書 冊 数	317,219冊
G	年 間 購 入 冊 数	6,851冊
H	図 書 購 入 費	11,585,730円 (R4年度)

1	登録率	$B'/A \times 100$	= 33.9%	(32.8)
2	市民1人当たりの貸出点数	E/A	= 3.55点	(3.31)
3	登録者1人当たりの貸出点数	E/B	= 10.2点	(9.9)
4	市民1人当たりの蔵書冊数	F/A	= 1.75冊	(1.77)
5	市民1人当たりの年間購入冊数	G/A	= 0.038冊	(0.039)
6	市民1人当たりの図書購入費	H/A	= 63.8円	(65.3)
7	職員1人当たりの奉仕人口	A/D	= 8,648人	(8,707)
8	職員1人当たりの貸出点数	E/D	= 30,662点	(28,849)
9	蔵書回転率	E/F	= 2.03回	(1.87)

(注) ()内は前年度数値

年 報 令和 4 年度
(2022 年度)

発行年月 令和 5 年 10 月

発 行 宇治市中央図書館

〒611-0023

宇治市折居台 1 丁目 1 番地

☎0774-39-9256

